

Accessoires

Une gamme complète d'accessoires pour une intégration plus rapide et plus sûre. Le bon choix d'accessoires fait gagner du temps à l'installation, facilite l'accès et le câblage et renforce la fiabilité du système.

L'essentiel pour vos installations :

- Blocs répartiteurs et trousse de mise à la terre
- Accessoires de montage
- Ensemble de fenêtres
- Serrures et poignées
- Panneaux intérieurs de rechange
- Ensemble de ventilation et filtre à air

Accessoires

Plaques de montage de rechange pour séries MC et K

Série AKP

Plaques de montage de rechange pour tous les boîtiers de série K

Caractéristiques techniques :

- Acier galvanisé jauge 12 et 14, selon la dimension
- Fini naturel, galvanisé (non peint)

N° de cat.	Dimension du boîtier Hauteur x Largeur	Dimension de la plaque Hauteur x Largeur	Poids lbs.
AKP1612	16 x 12	14 x 10	4
AKP2016	20 x 16	18 x 14	8
AKP2020	20 x 20	18 x 18	10
AKP2420	24 x 20	22 x 18	13
AKP2424	24 x 24	22 x 22	15
AKP3020	30 x 20	28 x 18	16
AKP3024	30 x 24	28 x 22	19
AKP3624	36 x 24	34 x 22	23
AKP3630	36 x 30	34 x 28	29
AKP4224	42 x 24	40 x 22	27
AKP4230	42 x 30	40 x 28	35
AKP4236	42 x 36	40 x 34	42
AKP4836	48 x 36	46 x 34	47

Série AMCP

Plaques de montage de rechange pour tous les armoires de série MC

Caractéristiques techniques :

- Acier jauge 12 ou 14
- Peinture extérieure et intérieure en poudre, texturée grise ANSI/ASA61
- Vis de mise à la terre fournie

N° de cat.	Dimension du boîtier Hauteur x Largeur	Dimension de la plaque Hauteur x Largeur	Poids lbs.
AMCP2713	27 x 13	23 x 9	6
AMCP2020	20 x 20	16 x 16	7
AMCP3020	30 x 20	26 x 16	11
AMCP3030	30 x 30	26 x 26	18
AMCP3636	36 x 36	32 x 32	31
AMCP4848	48 x 48	44 x 44	46

Accessoires

Plaques de montage de rechange pour les boîtiers de séries S et R

Série ASP

Plaques de montage de rechange pour tous les boîtiers de série S

Caractéristiques techniques :

- Acier galvanisé jauge 14
- Fini naturel, (non peint)
- Toutes les plaques sont dotées de trous de montage
- Trous et symboles de mise à la terre

N° de cat.	Dimension du boîtier Hauteur x Largeur	Dimension de la plaque Hauteur x Largeur	Poids lbs.
ASP0604	6 x 4	4,875 x 2,875	0,5
ASP0606	6 x 6	4,875 x 4,875	0,75
ASP0806	8 x 6	6,875 x 4,875	1
ASP0808	8 x 8	6,875 x 6,875	1,25
ASP1008	10 x 8	8,875 x 6,875	1,5
ASP1010	10 x 10	8,875 x 8,875	2
ASP1210	12 x 10	10,875 x 8,875	2,25
ASP1212	12 x 12	10,875 x 10,875	2,75
ASP1412	14 x 12	12,875 x 10,875	3,25
ASP1614	16 x 14	14,875 x 12,875	4,25
ASP2012	20 x 12	18,875 x 10,875	4
ASP2016	20 x 16	18,875 x 14,875	5
ASP2412	24 x 12	22,875 x 10,875	5
ASP2416	24 x 16	22,875 x 14,875	6
ASP2420	24 x 20	22,875 x 18,875	8

Série ARP

Plaques de montage de rechange pour tous les boîtiers de série R

Caractéristiques techniques :

- Acier galvanisé jauge 12 et 14
- Fini naturel, (non peint)
- Toutes les plaques sont dotées de 4, 6 ou 8 trous de montage, selon la dimension
- Trous et symboles de mise à la terre

N° de cat.	Dimension du boîtier Hauteur x Largeur	Dimension de la plaque Hauteur x Largeur	Poids lbs.
ARP1612	16 x 12	13 x 9	3,75
ARP1616	16 x 16	13 x 13	5,25
ARP2012	20 x 12	17 x 9	4,75
ARP2016	20 x 16	17 x 13	6,75
ARP2020	20 X 20	17 x 17	10
ARP2412	24 X 12	21 x 9	6,5
ARP2416	24 X 16	21 x 13	9
ARP2420	24 X 20	21 x 17	12
ARP2424	24 X 24	21 x 21	15
ARP3012	30 X 12	27 x 9	9
ARP3016	30 X 16	27 x 13	12
ARP3020	30 X 20	27 x 17	16
ARP3024	30 X 24	27 x 21	18
ARP3030	30 X 30	27 x 27	24
ARP3624	36 X 24	33 x 21	23
ARP3630	36 X 30	33 x 27	28
ARP3636	36 X 36	33 x 33	34
ARP4224	42 X 24	39 x 21	27
ARP4230	42 X 30	39 x 27	35
ARP4236	42 X 36	39 x 33	42
ARP4824	48 X 24	45 x 21	31
ARP4830	48 X 30	45 x 27	41
ARP4836	48 X 36	45 x 33	49
ARP6036	60 X 36	57 x 33	60
ARP7230	72 X 30	69 x 27	61
ARP7236	72 X 36	69 x 33	74

Accessoires

Plaques de montage de rechange pour armoires de séries HD et FRS

Série AHDP

Plaques de montage de rechange pour toutes les armoires à porte double de série HD

Caractéristiques techniques :

- Acier galvanisé jauge 12, non peint
- Trous et symboles de mise à la terre (modèles AHDP7272 en acier jauge 12 avec peinture blanche en poudre)

N° de cat.	Dimension du boîtier Hauteur x Largeur	Dimension de la plaque Hauteur x Largeur	Poids lbs.
AHDP2442	24 x 42	20 x 38	26
AHDP3042	30 x 42	26 x 38	36
AHDP3648	36 x 48	32 x 44	50
AHDP4848	48 x 48	44 x 44	58
AHDP5442	54 x 42	50 x 38	80
AHDP6048	60 x 48	56 x 44	103
AHDP6060	60 x 60	56 x 56	130
AHDP7260	72 x 60	68 x 56	157
AHDP7272	72 x 72	68 x 68	192

Série AFF et AFH

Plaques de montage de rechange pour toutes les armoires à porte simple de série FRS

Caractéristiques techniques :

- Acier galvanisé jauge 12, non peint
- Trous et symboles de mise à la terre

N° de cat.	Description	Dimension du boîtier Hauteur x Largeur	Dimension de la plaque Hauteur x Largeur	Poids lbs.
AFH6024	demi-hauteur	60 x 24	24,875x 20	15,6
AFF6024	pleine-hauteur	60 x 24	48 x 20	29,9
AFH7224	demi-hauteur	72 x 24	30,875x 20	19,3
AFF7224	pleine-hauteur	72 x 24	60 x 20	37,4
AFH9024	demi-hauteur	90 x 24	39,875x 20	24,9
AFF9024	pleine-hauteur	90 x 24	78 x 20	48,5
AFH7230	demi-hauteur	72 x 30	30,875x 26	25,0
AFF7230	pleine-hauteur	72 x 30	60 x 26	48,3
AFH6036	demi-hauteur	60 x 36	24,875x 32	24,8
AFF6036	pleine-hauteur	60 x 36	48 x 32	47,5
AFH7236	demi-hauteur	72 x 36	30,875x 32	30,7
AFF7236	pleine-hauteur	72 x 36	60 x 32	59,2
AFH9036	demi-hauteur	90 x 36	39,875x 32	30,7
AFF9036	pleine-hauteur	90 x 36	78 x 32	76,9

Série AFFSP

Plaques de montage de rechange pour toutes les armoires à portes simple de série FRS

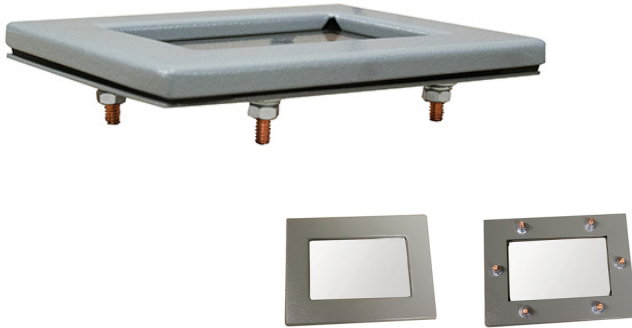
Caractéristiques techniques :

- Acier galvanisé jauge 12, non peint
- Trous et symboles de M.A.L.T
- Construction plate

N° de cat.	Dimension du boîtier Hauteur x Largeur	Dimension de la plaque Hauteur x Largeur	Poids lbs.
AFFSP6024	60 x 24	48 x 14	21
AFFSP6036	60 x 36	48 x 26	38
AFFSP7224	72 x 24	60 x 14	26
AFFSP7230	72 x 30	60 x 20	36
AFFSP7236	72 x 36	60 x 26	47
AFFSP9024	90 x 24	78 x 14	33
AFFSP9036	90 x 36	78 x 26	61

Accessoires

Série AWK Kits de fenêtres



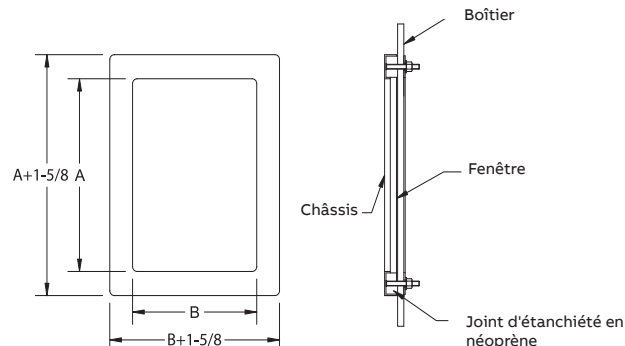
Plaques de montage de rechange pour toutes les armoires à porte double de série HD

Caractéristiques techniques :

- Châssis en acier jauge 14
- Polycarbonate (« Lexan ») clair, 1/4" d'épaisseur
- Livraison complète avec toutes les pièces de montage
- Joint d'étanchéité assurant un scellage efficace contre l'huile et l'eau
- Dimensions de l'ouverture recommandées : (A+1-5/8") X (B+1-5/8")
- Prévoir un espace pour les poignées, les renforts de portes, les pochettes porte-documents et les autres articles qui adhèrent à la porte lors de la sélection du kit
- Matériaux, dimensions et finis spéciaux disponibles sur demande
- Peinture en poudre fini texturée grise ANSI/ASA61 appliquée aux surfaces phosphatisées
- Acier inoxydable sur demande (ex : AWK...SS)

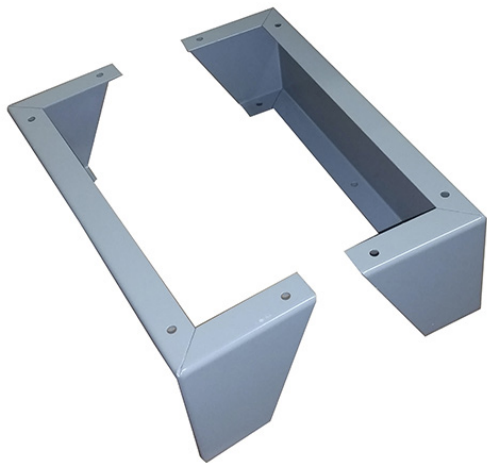
N° de cat.	A	B	Châssis		Poids
			(A+1-5/8) x (B+1-5/8)		lbs.
AWK53	5	3	7,5	5,5	1,4
AWK95	9	5	11,5	7,5	2,8
AWK1010	10	10	12,5	12,5	6,3
AWK1212	12	12	14,5	14,5	7,5
AWK133	13	3	15,5	5,5	3,3
AWK138	13	8	15,5	10,5	4,3
AWK175	17	5	19,5	7,5	4,9
AWK1711	17	11	19,5	13,5	6,4
AWK2315	23	15	25,5	17,5	9,2
AWK2919	29	19	31,5	21,5	13,3
AWK3523	35	23	37,5	25,5	17,1

Diagrammes



Accessoires

série AMF Kits de pattes de montage (paire)



Plaques de montage de rechange pour toutes les armoires à porte double de série HD

Caractéristiques techniques :

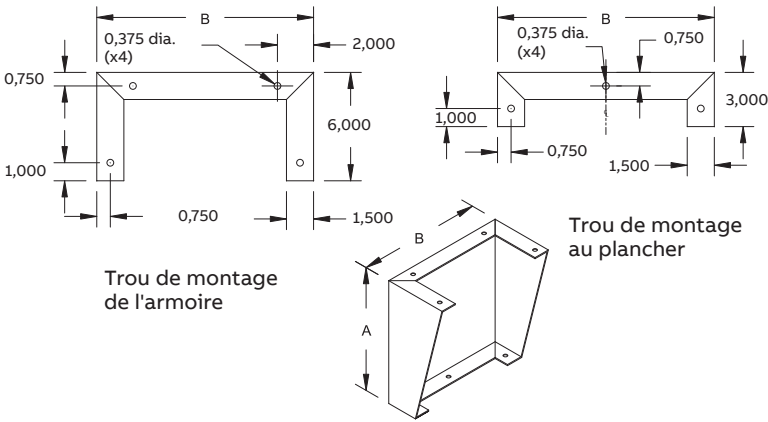
- Acier jauge 12
- Peinture en poudre fini texturée grise ANSI/ASA61
- Conçu pour boîtiers de séries R et HD
- Livraison complète avec les deux (2) pattes de montage et les boulons pour installation au chantier
- Autres dimensions sur demande

Mode de commande :

- Spécifiez la hauteur des pattes de montage en premier (ex.: 12’’), puis la profondeur du boîtier (ex.: 6’’); indiquez ensuite la catégorie correspondante (ex. : AMF 1206)

Profondeur "B"	Hauteur des pattes de montage "A"									
	6"		12"		15"		18"		24"	
	N° de cat.	Poids	N° de cat.	Poids	N° de cat.	Poids	N° de cat.	Poids	N° de cat.	Poids
6	AMF0606	7,3	AMF1206	12,6	AMF1506	15,2	AMF1806	17,9	AMF2406	23,1
8	AMF0608	8,4	AMF1208	14,4	AMF1508	17,4	AMF1808	20,3	AMF2408	26,3
10	AMF0610	9,4	AMF1210	16,1	AMF1510	19,5	AMF1810	22,8	AMF2410	29,5
12	AMF0612	10,4	AMF1212	17,9	AMF1512	21,6	AMF1812	25,3	AMF2412	32,7
16	AMF0616	12,5	AMF1216	21,4	AMF1516	25,8	AMF1816	30,3	AMF2416	39,1
20	AMF0620	14,6	AMF1220	24,9	AMF1520	30,1	AMF1820	35,2	AMF2420	45,5
24	AMF0624	16,7	AMF1224	28,4	AMF1524	34,3	AMF1824	40,2	AMF2424	51,9

Diagrammes



Accessoires

Poignées spéciales

Perforations standards pour quart de tour, catégories A11KK, A16Ks, A12KTC, A15KR et A15KRK

N° de cat. A11KK

Kits de serrures ¼ de tour

- Pour boîtiers de série K
- Placage zinc noir de haute qualité
- Fournis avec serrure et clip de fixation pour installation facile au chantier
- Conformes aux normes NEMA 1



N° de cat. A16KS/A16KS-SS

Kits de serrures ¼ de tour

- Pour boîtiers de série S
- Placage zinc noir de haute qualité pour A16KS & acier inoxydable pour A16KS-SS
- Fournis avec joint d'étanchéité, joint torique et écrou de blocage pour installation facile au chantier
- Conformes aux normes NEMA 4-12



N° de cat. A16KSK

Kits de serrures à clés ¼ de tour

- Pour boîtiers de série S
- Placage zinc noir de haute qualité
- Fournis avec joint d'étanchéité, joint torique et écrou de blocage pour installation facile au chantier
- Conformes aux normes NEMA 3R-12



N° de cat. A12KTC

Kits de serrures à clés ¼ de tour

- Pour armoires de série TCS, TCF, EUKO & K
- Placage zinc noir de haute qualité
- Fournis avec serrure et clip de fixation pour installation facile au chantier
- Pour usage général seulement
- Conformes aux normes NEMA 1



Accessoires

Poignées spéciales

Perforations standards pour quart de tour, catégories A11KK, A16Ks, A12KTC, A15KR et A15KRK

N° de cat. A14K

Fermeture à pression

- Acier plaqué zinc
- Fournis une solution de cadenassage
- Installation par l'extérieur, convient aux boîtiers étanches à l'huile
- Conformes aux normes NEMA 4-12



N° de cat. A15KR/A15KR-SS

Kits de serrures à clés ¼ de tour

- Pour boîtiers de série R
- Placage zinc noir de haute qualité pour A15KR & acier inoxydable pour A15KR-SS
- Fournis avec joint d'étanchéité, joint torique et écrou de blocage pour installation sur place
- Conformes aux normes NEMA 4-12



N° de cat. A15KRK

Kits de serrures à clés ¼ de tour

- Pour boîtiers de série R
- Placage zinc noir de haute qualité
- Conformes aux normes NEMA 3R-12



Accessoires

Kits de poignées - 3 points de fermeture

N° de cat. A8K

Kits de poignées avec provision pour cadenas

- Poignées de 6" de longueur plaquées au cadmium
- Tige de 3.25" de longueur
- Livraison complète avec serrure, écrou de blocage et verrous pour installation au chantier
- Approprié pour les boîtiers étanches à l'huile et aux intempéries; non indiqué pour les boîtiers étanches à l'eau
- Installation en usine si demandé, spécifiez « F » au lieu de « K » (ex.: A8F)
- Conformés aux normes NEMA 3R-12



N° de cat. A10K

Kits de poignées à clés

- Poignées de 3.75" de longueur et collerettes chromées
- Tige de 3" de longueur
- Un seul type de clé
- Approprié pour les boîtiers étanches à l'huile et aux intempéries; non indiqué pour les boîtiers étanches à l'eau
- Fournis avec serrure et vis pour installation au chantier
- Installation en usine si demandé, spécifiez « F » au lieu de « K » (ex.: A10F)
- Conformés aux normes NEMA 3R-12



N° de cat. A10K3 – A8K3

Kits de poignées – 3 points de fermeture

- Même type de poignées que les modèles de catégories A10K et A8K avec, en plus, roulettes de nylon sur les barres de fermeture
- Livraison complète avec pièces de montage pour installation au chantier
- Le numéro de catalogue identifiant le boîtier doit être spécifié lors de la commande de poignées de catégories A10K3 ou A8K3
- Approprié pour les boîtiers étanches à l'huile et aux intempéries; non indiqué pour les boîtiers étanches à l'eau
- Installation en usine si demandé, spécifiez « F » au lieu de « K » (ex.: A10F3 ou A8F3)
- Conformés aux normes NEMA 3R-12



N° de cat. AMK – AMK3

Poignées modèles encastrés

- 1 ou 3 points de fermeture
- Conçues pour boîtiers de type 4-12
- Complet avec clé et anneaux pour cadenas
- Jeu de 2 clés fourni
- Fini à effet texturé noir
- Conformés aux normes NEMA 4-12



Accessoires

Kits de poignées - 3 points de fermeture

N° de cat. AHD108K

Poignée extra robuste

- 1 point de fermeture
- Poignée cadénassable style bec de canne
- Conformes aux normes NEMA 4-12



N° de cat. AHD108K3

Poignée extra robuste

- 3 points de fermeture
- Poignée cadénassable style bec de canne
- Conformes aux normes NEMA 4-12



N° de cat. AHD110K

Poignée extra robuste

- 1 point de fermeture
- Jeu de 2 clés fourni
- Poignée a clef style bec de canne
- C/A provision pour cadenas
- Conformes aux normes NEMA 4-12



N° de cat. AHD110K3

Poignée extra robuste

- 3 points de fermeture
- Jeu de 2 clés fourni
- Poignée a clef style bec de canne
- C/A provision pour cadenas
- Conformes aux normes NEMA 4-12



Accessoires

Pièces de montage

N° de cat. AMFRS / AMFRSS

Pattes de fixation pour montage extérieur

- Acier galvanisé pour série AMFRS
- Acier inoxydable 304 pour série AMFRSS
- Pour assemblage extérieur; convient aux boîtiers étanches à l'huile et à l'eau
- Standard pour tout boîtier de série « R »
- Fournies avec toutes les pièces de montage nécessaires pour installation au chantier



N° de cat. APRS / APRSS

Provision pour cadenas

- Acier galvanisé pour série APRS
- Acier inoxydable 304 pour série APRSS
- Fournissent une solution de cadenassage
- Standard pour tout boîtier de séries « R » et « AMC »
- Pour assemblage extérieur; convient aux boîtiers étanches à l'huile et à l'eau
- Fournies avec toutes les pièces de montage nécessaires pour installation au chantier



N° de cat. AGPSRK

Adaptateur pour cadenas

- L'adaptateur pour cadenas s'ajuste directement à la serrure ¼ de tour encochée pour sécuriser l'accès aux boîtiers
- Acier inoxydable 304, épaisseur de 2mm
- Pièces de montage en acier inoxydable fournies
- Une fois installés, les boulons ne peuvent être défaits, à moins de retirer le couvercle
- Installation en toute facilité au chantier
- Conformés aux normes UL et CSA pour boîtiers de type 4



N° de cat. AMR

Rails de montage non peintes en acier galvanisé

- Rails de montage non peintes en acier galvanisé pour séries R, S, HD et FRS
- Percés et taraudés pour faciliter l'installation de câblage
- Pour armoires de séries R, HD ou FRS, ajoutez H pour rail de montage horizontal ou pour rail de montage vertical (ex. : AMR-RH ou AMR-RV)
- Pour renseignements concernant les dimensions et les prix, veuillez appeler



Accessoires

Pièces de montage

N° de cat. ALEK

Kits de joint d'étanchéité NEMA 4

- Joint cellulaire 0.25" X 0.75" X 25'
- Autoadhésif
- Utilisés avec les boîtiers EEMAC/NEMA 4 de BEL



N° de cat. AHR / AHR-SS

Pentures série R

- Utilisé sur la Série R
- Fait en acier plaqué zinc pour le AHR
- Fait en acier inoxydable #304 pour le AHR-SS



N° de cat. APG / APW

Peinture en cannette

- Peinture « APG » grise pour retouches, en cannette
- Peinture « APW » blanche pour retouches, en cannette

N° de cat. ASIL

Silicone

- Standard pour les Séries ADSR et ADSHD

Accessoires

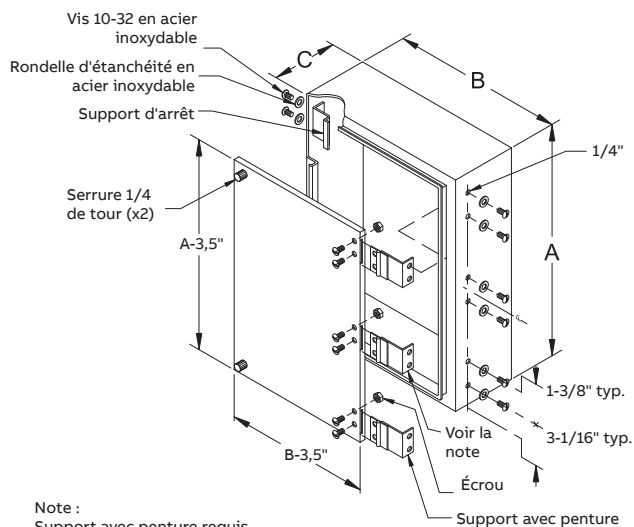
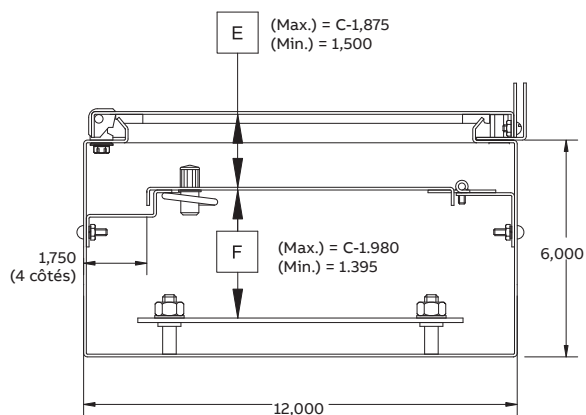
Série ASPK Kits de plaque pivotante pour boîtiers de série R



Caractéristiques :

- Utilisés pour permettre l'installation d'instruments de contrôle à proximité du devant du boîtier
- Tous les kits sont fournis avec les consignes et les pièces de montage nécessaires; les vis extérieures sont en acier inoxydable
- Conçus pour les boîtiers de séries R..AL et R..SS munis de portes simples
- Peinture en poudre, texturée blanche, appliqué aux surfaces phosphatisées
- Installation en usine si demandé, spécifiez « F » au lieu de « K » (Ex : ASPF1620)

Diagrammes



Note :
Support avec peinture requis
au centre seulement si A > 34"

N° de cat.	Dimension du boîtier Hauteur x Largeur	Dimension de la plaque Hauteur x Largeur	Poids lbs.
ASPK1224	12 x 24	8,5 x 20,5	5,5
ASPK1616	16 x 16	12,5 x 12,5	4,5
ASPK1620	16 x 20	12,5 x 16,5	6,25
ASPK2016	20 x 16	16,5 x 12,5	6,25
ASPK2020	20 x 20	16,5 x 16,5	7,75
ASPK2024	20 x 24	16,5 x 20,5	9,25
ASPK2412	24 x 12	20,5 x 8,5	5,5
ASPK2416	24 x 16	20,5 x 12,5	7,25
ASPK2420	24 x 20	20,5 x 16,5	9,25
ASPK2424	24 x 24	20,5 x 20,5	11
ASPK2430	24 x 30	20,5 x 26,5	14
ASPK3020	30 x 20	26,5 x 16,5	10,5
ASPK3024	30 x 24	26,5 x 20,5	14
ASPK3030	30 x 30	26,5 x 26,5	18
ASPK3036	30 x 36	26,5 x 32,5	21,5
ASPK3624	36 x 24	32,5 x 20,5	17,25
ASPK3630	36 x 30	32,5 x 26,5	21,5
ASPK3636	36 x 36	32,5 x 32,5	26
ASPK4224	42 x 24	30,5 x 20,5	20
ASPK4230	42 x 30	38,5 x 26,5	25
ASPK4236	42 x 36	38,5 x 32,5	30,25
ASPK4824	48 x 24	44,5 x 20,5	23,5
ASPK4830	48 x 30	44,5 x 26,5	29,5
ASPK4836	48 x 36	44,5 x 32,5	35
ASPK6036	60 x 36	56,5 x 32,5	44
ASPK7230	72 x 30	68,5 x 26,5	52,75
ASPK7236	72 x 36	68,5 x 32,5	55

Accessoires

Série pare-égouttement

Caractéristiques :

- Conçues pour utilisation sur les boîtiers BEL standards de séries HD et R (NEMA 12-3R)
- Chaque kit comprend : un pare-égouttement, du silicone, des vis 10/32 en acier inoxydable et des rondelles d'étanchéité
- Peinture en poudre, texturée grise ANSI/ASA61 appliquée aux surfaces phosphatisées
- Installation en usine si demandé, spécifiez « F » à la suite du numéro de catalogue (ex. : ADSRF12, ADShDF42)

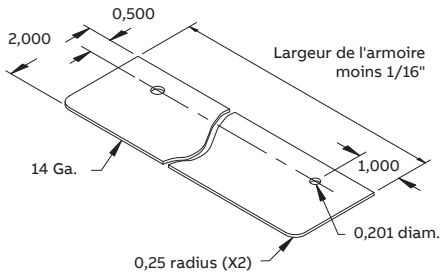
Porte simple, série « R »

N° de cat.	Largeur du boîtier
ADSR12	12
ADSR16	16
ADSR20	20
ADSR24	24
ADSR30	30
ADSR36	36

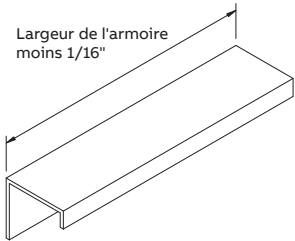
Armoires à portes doubles, séries « R » et « HDM »

N° de cat.	Largeur de l'armoire
ADSHD42	42
ADSHD48	48
ADSHD60	60
ADSHD72	72

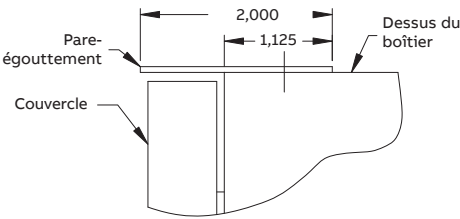
Diagrammes



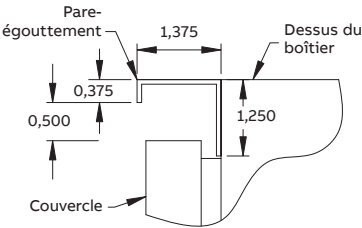
Série ADSR



Série ADShD



Intallation
Série ADSR



Installation
Série ADShD

Accessoires

Plaques de ventilation et kits de filtre à air

Caractéristiques :

- Acier jauge 14
- Fournies avec tous les boulons et les écrous nécessaires
- Conçue pour ventiler les instruments de contrôle protégés par les boîtiers
- Dimensions spéciales sur demande
- Le filtre à air peut être fourni sous forme de kit comprenant une plaque d'acier perforée et un filtre de fibre; installation en usine sur demande seulement, spécifiez « F » au lieu de « K » (ex. : AFLF4)
- Peinture en poudre, texturée grise ANSI/ASA61 appliquée aux surfaces phosphatisées

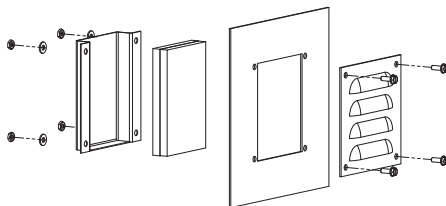
Mode de commande

- La plaque de ventilation et le filtre à air doivent être commandés séparément



N° de cat.	A x B	Nbre de fentes	Longueur de fentes	Surface des ouvertures (po ca)	No de cat. Kit de filtre à air
AVP4	4,875 X 4,875	4	3,5	1,6	AFLK4
AVP8	5,5 X 10,5	8	3,5	3,2	AFLK8
AVP12	5,5 X 15,5	12	3,5	4,8	AFLK12

Diagramme



Kits de mise à la terre

- Caractéristiques techniques :
- Les kits de mise à la terre sont fournis avec les pièces de montage nécessaires
 - Tous les connecteurs sont approuvés CU-AL
 - Installation en usine si demandé, ajoutez le suffixe «F » après le numéro de catalogue (ex: TGR200F)



GK



GRBG



BGR200



BGR400



BRG600



TGR200



TGR400



TGR600



N° de cat.	Application	No de circuits et dimensions de fils
TGR200	Caniveau de répartition	7 x (2-14 Cu-Al)
TGR400	Caniveau de répartition	7 x (2-14 Cu-Al) et 1 x (1/0-14 Cu-Al)
TGR600	Caniveau de répartition	7 x (2-14 Cu-Al) et 1 x (300KCM - 6 Cu-AL)
BGR200	Boîtier de répartition	4 x (2-14 Cu-Al)
BGR400	Boîtier de répartition	4 x (2-14 Cu-Al) et 1 x (1/0-14 Cu-Al)
BGR600	Boîtier de répartition	4 x (2-14 Cu-Al) et 1 x (300KCM - 6 Cu-Al)
GRBG	Caniveau à barres omnibus continues	Les cosses doivent être commandées séparément,espace pour 5 cosses (trous filetés 1/4-20 dans une barre d'aluminium 1/4 x 1")
GK	Boîte de jonction/de tirage	3 x (4-14 Cu-Al)

Isolateurs en polyester



6375-S10



1100-A1



3213-S6



5350-A6

Isolateurs en polyester renforcés de fibre de verre

Caractéristiques techniques :

- De couleur rouge
- Attaches filetées en aluminium
- Autres tensions nominales disponibles sur demande



N° de cat.	Hauteur (po)	Diamètre (po)	Tension nominale (CA)	Dimension du filetage	Charge de rupture en tension	Couple de rupture	Charge de rupture en compression	Poids lbs.
1100-A1	1,000	1,125	600	1/4-20 x 1/4 prof.	600	300	6000	0,055
3213-S6	2,125	2,500	2500	1/2-13 x 5/8 prof.	3000	3500	50000	0,620
5350-A6	3,500	2,500	5000	1/2-13 x 5/8 prof.	5700	3200	27000	0,720
6375-S10	6,000	2,750	15000	3/8-16 x 3/4 prof.	3000	3200	30000	2,040