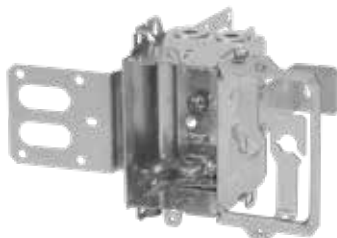


## Puissance / Communication

### Boîtes



CI4104-LA



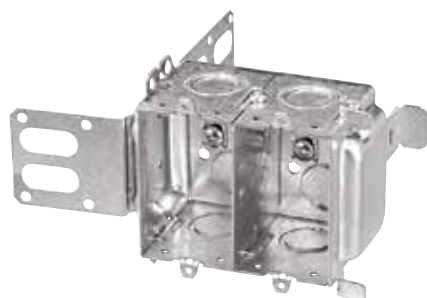
CI4304-LSSX



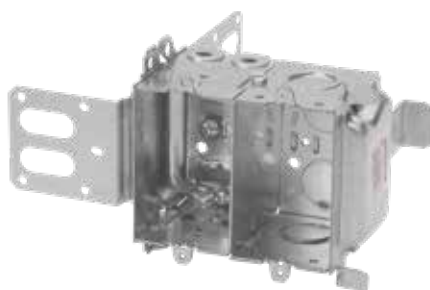
BC3104-LSSAX-LV



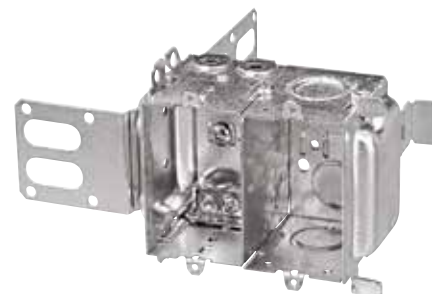
BC3004-LSSAX-LV



CI4204-KSSX



CI4204-LSSX



CI4204-LSSAX



N° de cat.	Capacité (po³)	Caractéristiques		1/2 po bouts	1/2 po fond	Débouchures	Débouchures
		Brides	Équerre			3/4 po bouts	bouts
2 1/2 po Profond – Groupable – 3 po x 2 po							
BC3104-LSSAX-LV	16,0	BX/Loomex	“MLV-2”	–	–	–	4
BC3104-LSSAX-LV-1	16,0	BX/Loomex	“MLV-2”	–	–	–	4
BC4104-L	12,5	BX/Loomex	–	–	–	–	4
CI4104-LA	12,5	BX/Loomex	–	–	–	–	4
CI4304-LSSX	14,0	BX/Loomex	“SSX”	–	–	–	4
CI4304-LSSAX	14,0	BX/Loomex	“SSX”	–	–	–	4
2 1/2 po Profond – Groupable – 3 po x 4 po							
CI4204-KSSX	14,0 / groupe	–	“SSX”	4	4	4	–
CI4204-LSSX	14,0 / groupe	Loomex / BX	“SSX”	2	2	2	4
CI4204-LSSAX	14,0 / groupe	BX/Loomex	“SSX”	2	2	2	4
CI4204-LSSAX-1	14,0 / groupe	BX/Loomex	“SSX”	2	2	2	4
3 po Profond – Groupable – 3 po x 2 po							
BC3004-LSSAX-LV	18,0	BX/Loomex	“MLV-2”	–	–	–	4

**Note :** Les séries 4104, 4304 se composent d'une boîte pour appareil de profondeur 2 1/2 po avec un côté plié à 90°, incorporant les trous de montage pour dispositif de communication et les fixations de retenue pour les fils. La série 4104 est destinée à l'installation sur les colombages de bois, tandis que la série 4304 est destinée à l'installation sur les colombages d'acier de 2 1/2 po ou 3 1/2 po. L'installation est complétée avec une plaque murale standard de 2 groupes.

La série 4204, destinée à l'installation commerciale ou industrielle sur les colombages d'acier de 2 1/2 po ou 3 1/2 po, se compose d'une boîte pour appareil de profondeur 2 1/2 po (avec ou sans brides pour câbles) pré-groupée avec une boîte à débouchures concentriques pour dispositif de communication et séparées par une cloison en acier. Ces boîtes peuvent également être utilisées pour les applications puissance / puissance. L'installation est complétée avec une plaque murale standard de 2 groupes.

Selon l'édition 2012 du CEC, article 12-3030, les conducteurs raccordés à différents transformateurs d'alimentation ou de distribution, ou à d'autres différentes sources de tension, ne doivent pas être installés dans la même boîte, le même coffret ou le même raccord sans qu'une feuille de protection en acier d'un minimum de 1,3 mm d'épaisseur ou un matériau ignifuge isolant non métallique d'un minimum de 1,6 mm d'épaisseur soit utilisé pour diviser l'espace en compartiments séparés pour les conducteurs de chacun des systèmes.

## Puissance / Communication

### Accessoires



\* CIMB-0



\* CIMB-1



CICSB-1



CIMLV-1



\* WBF-1



CI1004-P



CI1104-P



CI2104-P



N° de cat.	Description
<b>Supports de montage basse tension</b>	
CIMB-0*	Support de montage plat permettant l'installation rapide de tout dispositif de communication de faible tension de classe 2 Les guides de positionnement assurent une installation parfaitement verticale
CIMB-1*	Support de montage permettant l'installation rapide de tout dispositif de communication basse tension de classe 2 Surélevé de ½ po. Les guides de positionnement assurent une installation parfaitement verticale
CIMLV-1	Support de montage pour installation rapide de tout dispositif de communication basse tension de classe 2. Peut être installé sur des colombages de bois ou métalliques.
CICSB-1	Support de montage pour installation rapide de tout dispositif de communication basse tension Convient à toutes boîtes groupables de 2 ½ de profondeur
WBF-1*	Support de mur basse tension
<b>Cloisons pour boîtes pour appareil</b>	
CI1004-P	Cloison en acier pour boîtes de sorties groupées de 2 po, 2 ½ po et 3 po de profondeur
CI1104-P†	Cloison en acier pour boîtes groupables de prof. 2 ½ po. Utiliser avec les séries de boîtes 1104 et 3104
CI2104-P	Cloison en acier pour boîtes de sorties groupées de 2 po et 2 ½ po de profondeur

†Note : Installer la cloison lors du groupage des boîtes.

Selon l'édition 2012 du CEC, article 12-3030, les conducteurs raccordés à différents transformateurs d'alimentation ou de distribution, ou à d'autres différentes sources de tension, ne doivent pas être installés dans la même boîte, le même coffret ou le même raccord sans qu'une feuille de protection en acier d'un minimum de 1,3 mm d'épaisseur ou un matériau ignifuge isolant non métallique d'un minimum de 1,6 mm d'épaisseur soit utilisé pour diviser l'espace en compartiments séparés pour les conducteurs de chacun des systèmes.

Voir page A72 pour supports additionnels de classe 2.

 \* Non applicable.