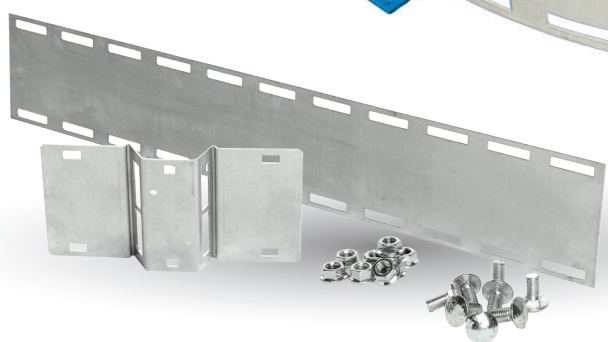


Voici notre nouvelle **ÉCLISSE FLEXIBLE**



L'éclisse flexible permet l'installation facile sans avoir à découper de rails latéraux de chemin de câbles. Une fois celle-ci installée, elle permet la continuité électrique, éliminant ainsi la nécessité d'un cavalier de liaison.

Une courroie extérieure fournit un rayon précis pour satisfaire vos exigences en matière de conception de chemin de câbles.

- **Nervures embouties assurent une meilleure protection des câbles**
- **Installation rapide et facile**
- **Répond aux exigences de continuité électrique de NEMA VE1 et CSA C22.2 No 126.1**



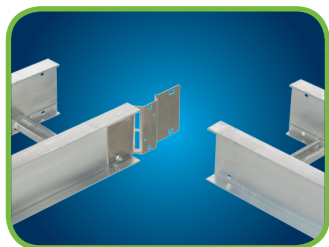
Réduit le temps d'installation

Nul besoin d'une bretelle de continuité de masse

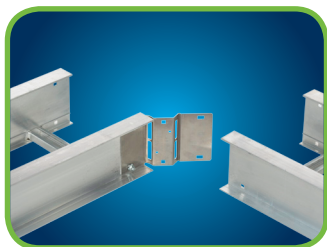
Alternative économique et polyvalente pour raccord AU/AF



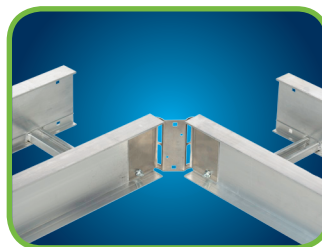
Thomas & Betts. Votre meilleur contact pour des solutions novatrices.



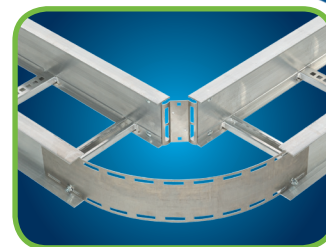
Fixez l'éclisse flexible au chemin de câbles.



Pliez.



Fixez à l'autre segment de chemin de câbles.



Installez la courroie.

Aluminium – Éclisse flexible



N° DE CAT.	MATÉRIAU	HAUTEUR DU RAIL LATÉRAL (PO)	LARG. DU CHEMIN DE CÂBLES (PO)
ABW-(*)06HBP	Aluminium	4 à 7	06
ABW-(*)09HBP			09
ABW-(*)12HBP			12
ABW-(*)18HBP			18
ABW-(*)24HBP			24
ABW-(*)30HBP			30
ABW-(*)36HBP			36

* insérer la hauteur du rail latéral

Information sur les échelons en option (fournit un support de câble supplémentaire)

N° DE CAT.	MATÉRIAU	LARGEUR DU CHEMIN DE CÂBLES (PO)
ABW-R(*)HBP	Aluminium	06
		09
		12
		18
		24
		30
		36

* insérer la largeur du chemin de câbles

Acier – Éclisse flexible



N° DE CAT.	PRÉFIXE DE MATÉRIAU	HAUTEUR DU RAIL LATÉRAL (PO)	LARG. DU CHEMIN DE CÂBLES (PO)
(Préfixe)-(*)06HBP	SPW SHW SSW	3 à 7	06
(Préfixe)-(*)09HBP			09
(Préfixe)-(*)12HBP			12
(Préfixe)-(*)18HBP			18
(Préfixe)-(*)24HBP			24
(Préfixe)-(*)30HBP			30
(Préfixe)-(*)36HBP			36

* insérer la hauteur du rail latéral

Information sur les échelons en option (fournit un support de câble supplémentaire)

N° DE CAT.	PRÉFIXE DE MATÉRIAU	LARGEUR DU CHEMIN DE CÂBLES (PO)
(Préfixe)-R06HBP	SPW SHW SSW	06
(Préfixe)-R09HBP		09
(Préfixe)-R12HBP		12
(Préfixe)-R18HBP		18
(Préfixe)-R24HBP		24
(Préfixe)-R30HBP		30
(Préfixe)-R36HBP		36

Charge nominale avec échelons en option

LARGEUR DU CHEMIN DE CÂBLES	HAUTEUR DU RAIL LATÉRAL		
	3 PO (76 MM)	4 ET 5 PO (102 ET 127 MM)	6 ET 7 PO (152 ET 178 MM)
36 po (914 mm)	50 lb/pi (74 kg/m)	Al : 75 lb/pi (112 kg/m) Acier : 50 lb/pi (74 kg/m)	100 lb/pi (149 kg/m)
30 po (762 mm)	75 lb/pi (112 kg/m)	100 lb/pi (149 kg/m)	
6 à 24 po (152 à 610 mm)	100 lb/pi (149 kg/m)		

Provinces de l'Atlantique

Thomas & Betts Limitée
Tél. : (902) 450-1307
Sans frais : 1-877-862-4357
Fax : (902) 450-1309

Québec

Thomas & Betts Limitée
Tél. : (450) 466-1102
Sans frais : 1-800-465-1399
Fax : (450) 466-1163

Ontario

Thomas & Betts Limitée
Tél. : (905) 635-7888
Sans frais : 1-877-291-7771
Fax : (905) 635-7889

Manitoba/Saskatchewan

Thomas & Betts Limitée
Tél. : (604) 598-9811
Sans frais : 1-866-540-8220
Fax : (604) 598-9840

Alberta

Thomas & Betts Limitée
Tél. : (780) 424-7092
Sans frais : 1-888-664-5666
Fax : (780) 424-7093
Sans frais : 1-866-424-4082

Colombie-Britannique

Thomas & Betts Limitée
Tél. : (604) 598-9811
Sans frais : 1-866-540-8220
Fax : (604) 598-9840

