

# Conception optimale pour une terminaison fiable des conducteurs en Al ou en Cu



Voici la cosse à broche longue décalée de Blackburn<sup>MD</sup>. Elle a été développée en réponse au manque d'espace auquel sont confrontés les électriciens lorsqu'ils mettent à niveau la qualité des terminaisons mécaniques. Elle est conçue pour une utilisation dans les espaces confinés ou restreints.

Facilite la transition entre le câblage et les disjoncteurs, les panneaux électriques, les socles de compteurs et d'autres équipements de commutation de l'électricité.

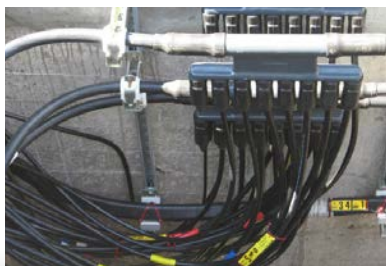
- Transition facile entre les gros câbles en aluminium et les bornes mécaniques
- Installation simplifiée dans les espaces de travail restreints
- Des broches moletées offrent une solide surface de contact pour permettre une connexion à faible résistance
- Fabriquée à partir d'un alliage d'aluminium à conductivité élevée
- Étamée pour éliminer la possibilité de corrosion galvanique
- Remplie en usine d'un inhibiteur d'oxydation pour assurer une terminaison étanche à l'air
- Munie d'un manchon isolant afin d'éliminer l'utilisation de ruban



Pour conducteurs Al ou Cu

Accepte les conducteurs jusqu'à 1000 kcmil

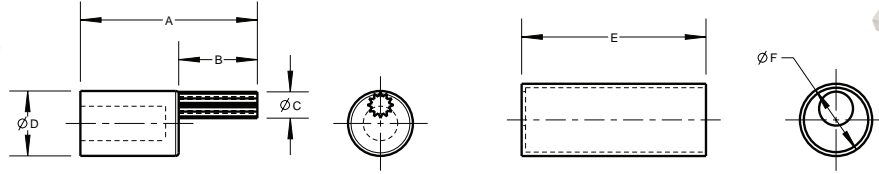
Conçue pour 600 V et 90 °C



Thomas & Betts. Votre meilleur contact pour des solutions novatrices.

**Seulement cinq matrices sont nécessaires pour terminer la gamme complète de connecteurs de #6 à 1000 kcmil!**

Matériau : Alliage d'aluminium à conductivité élevée  
 Placage : Électro-étamée  
 Manchon isolant : Caoutchouc EPDM sauf pour OAPA-1000 dont le manchon est en PVC



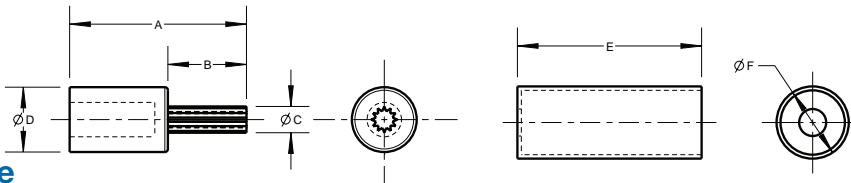
**Connecteurs à broche décentrée**



N° DE CAT.	CALIBRE DE FIL	A LONGUEUR TOTALE (PO)	B LONGUEUR DE LA BROCHE (PO)	C DIAMÈTRE DE LA BROCHE (PO)	D DIAMÈTRE DE LA DOUILLE (PO)	E LONGUEUR DU MANCHON (PO)	F DIAMÈTRE DU MANCHON (PO)	CODE MATRICE/COULEUR
OAPA-2/0	2/0 AWG	2,21	0,84	0,33	0,85	3,22	1,08	66/Blanc
OAPA-3/0	3/0 AWG	2,59	1,22	0,37	0,85	3,22	1,08	66/Blanc
OAPA-4/0	4/0 AWG	2,59	1,22	0,42	0,85	3,22	1,08	66/Blanc
OAPA-250	250 kcmil	2,63	1,22	0,47	1,10	3,50	1,30	87/Brun
OAPA-300	300 kcmil	2,75	1,34	0,53	1,10	3,50	1,30	87/Brun
OAPA-350	350 kcmil	2,75	1,34	0,57	1,10	3,50	1,30	87/Brun
OAPA-400	400 kcmil	3,63	1,60	0,68	1,32	3,75	1,47	99/Rose
OAPA-500	500 kcmil	3,63	1,60	0,68	1,32	3,75	1,47	99/Rose
OAPA-600	600 kcmil	3,67	1,64	0,73	1,46	4,06	1,72	115/Jaune
OAPA-750	750 kcmil	3,79	1,76	0,81	1,46	4,06	1,72	115/Jaune
OAPA-1000	1000 kcmil	4,03	2,00	0,90	1,70	3,33	2,04	140/-

**Aussi offert :**

Matériau : Alliage d'aluminium à conductivité élevée  
 Placage : Électro-étamée  
 Manchon isolant : Caoutchouc EPDM sauf pour APA-1000 dont le manchon est en PVC



**Connecteurs à broche centrée**



N° DE CAT.	CALIBRE DE FIL	A LONGUEUR TOTALE (PO)	B LONGUEUR DE LA BROCHE (PO)	C DIAMÈTRE DE LA BROCHE (PO)	D DIAMÈTRE DE LA DOUILLE (PO)	E LONGUEUR DU MANCHON (PO)	F DIAMÈTRE DU MANCHON (PO)	CODE MATRICE/COULEUR
APA-6	#6 AWG	1,85	0,68	0,24	0,60	3,06	0,81	50/Tan
APA-4	#4 AWG	1,85	0,68	0,24	0,60	3,06	0,81	50/Tan
APA-2	#2 AWG	1,85	0,68	0,24	0,60	3,06	0,81	50/Tan
APA-1	#1 AWG	2,01	0,84	0,26	0,60	3,06	0,81	50/Tan
APA-1/0	1/0 AWG	2,21	0,84	0,29	0,85	3,22	1,08	66/Blanc
APA-2/0	2/0 AWG	2,21	0,84	0,33	0,85	3,22	1,08	66/Blanc
APA-3/0	3/0 AWG	2,59	1,22	0,37	0,85	3,22	1,08	66/Blanc
APA-4/0	4/0 AWG	2,59	1,22	0,42	0,85	3,22	1,08	66/Blanc
APA-250	250 kcmil	2,63	1,22	0,47	1,10	3,50	1,30	87/Brun
APA-300	300 kcmil	2,75	1,34	0,53	1,10	3,50	1,30	87/Brun
APA-350	350 kcmil	2,75	1,34	0,57	1,10	3,50	1,30	87/Brun
APA-400	400 kcmil	3,63	1,60	0,68	1,32	3,75	1,47	99/Rose
APA-500	500 kcmil	3,63	1,60	0,68	1,32	3,75	1,47	99/Rose
APA-600	600 kcmil	3,67	1,64	0,73	1,46	4,06	1,72	115/Jaune
APA-750	750 kcmil	3,79	1,76	0,81	1,46	4,06	1,72	115/Jaune
APA-1000	1000 kcmil	4,03	2,00	0,90	1,70	3,33	2,04	140/-

**Provinces de l'Atlantique Québec**

Thomas & Betts Limitée  
 Tél. : (902) 450-1307  
 Sans frais : 1-877-862-4357  
 Fax : (902) 450-1309

Thomas & Betts Limitée  
 Tél. : (450) 466-1102  
 Sans frais : 1-800-465-1399  
 Fax : (450) 466-1163

**Ontario**

Thomas & Betts Limitée  
 Tél. : (905) 635-7888  
 Sans frais : 1-877-291-7771  
 Fax : (905) 635-7889

**Manitoba / Saskatchewan**

Thomas & Betts Limitée  
 Tél. : (604) 598-9811  
 Sans frais : 1-866-540-8220  
 Fax : (604) 598-9840

**Alberta**

Thomas & Betts Limitée  
 Tél. : (780) 424-7092  
 Sans frais : 1-888-664-5666  
 Fax : (780) 424-7093  
 Sans frais : 1-866-424-4082

**Colombie-Britannique**

Thomas & Betts Limitée  
 Tél. : (604) 598-9811  
 Sans frais : 1-866-540-8220  
 Fax : (604) 598-9840

