

Raccords pour câbles teck

Bond Star^{md} _ Contre-écrou de mise à la terre

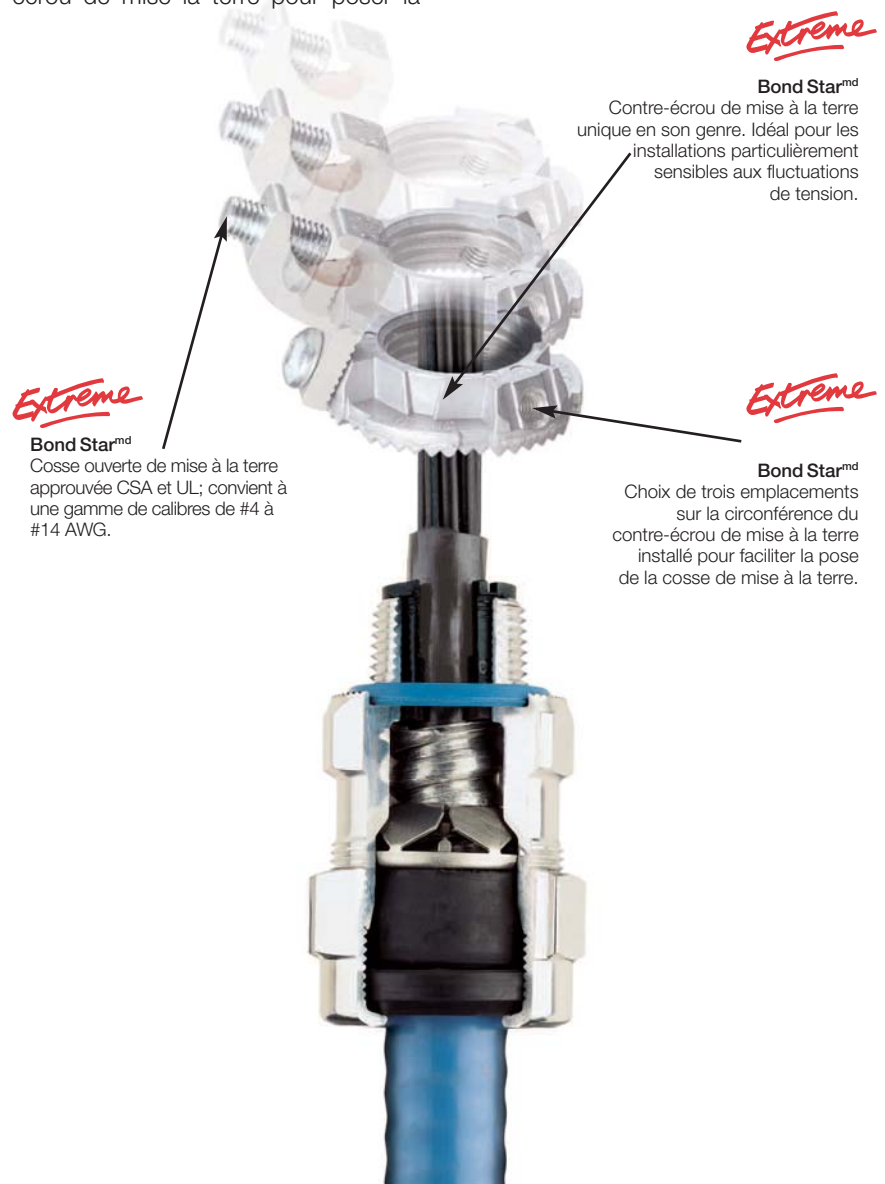


Mise à la terre extrême pour applications données et commande

Pour la transmission de données, les panneaux de commande ou toute autre installation particulièrement sensible aux fluctuations de tension, la série complète des raccords StarTeck Extreme (manchon de 1/2 à 4 po) est offerte avec un contre-écrou de mise à la terre à trois positions doté d'une cosse ouverte en aluminium étamée. Ces cosses, approuvées CSA et UL, conviennent à des câbles de calibres #4 à #14 AWG. Comme l'installateur a le choix de trois positions sur la circonférence du contre-écrou de mise la terre pour poser la

cosse, il peut la placer à l'endroit le plus accessible. Lorsque l'installation requiert plusieurs câbles d'entrée, chaque cosse individuelle peut être reliée en guirlande aux autres cosses et à la barre omnibus de mise à la terre, assurant ainsi le même potentiel électrique pour tous les câbles.

Les contre-écrous de mise à la terre BondStar^{md} peuvent être utilisés avec la gamme complète des raccords Thomas & Betts pour câbles teck. Pour commander séparément, utiliser les numéros de catalogue qui figurent au tableau de la page 21.



Extreme

Bond Star^{md}
Contre-écrou de mise à la terre unique en son genre. Idéal pour les installations particulièrement sensibles aux fluctuations de tension.

Extreme

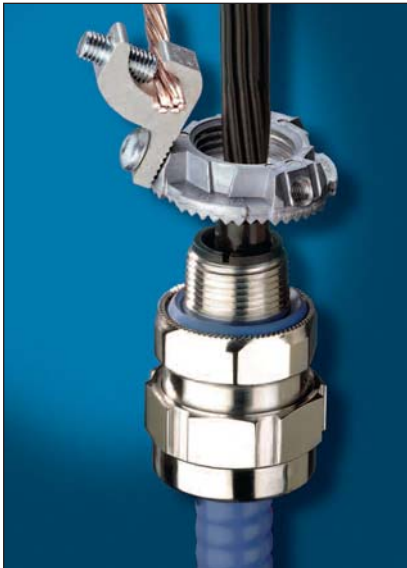
Bond Star^{md}
Cosse ouverte de mise à la terre approuvée CSA et UL; convient à une gamme de calibres de #4 à #14 AWG.

Extreme

Bond Star^{md}
Choix de trois emplacements sur la circonférence du contre-écrou de mise à la terre installé pour faciliter la pose de la cosse de mise à la terre.

Raccords pour câbles teck

Bond Star^{md} _ Contre-écrou de mise à la terre



Raccord StarTeck Extreme^{md} avec contre-écrou de mise à la terre BondStar^{md}



N° de cat.	Grosueur du manchon (NPT) (po)	Produits remplacés
STE050-DATAGRL	1/2	STE050-DATA
STE050GRL	1/2	STE050GR
STE075GRL	3/4	STE075GR
STE100GRL	1	STE100GR
STE125GRL	1-1/4	STE125GR
STE150GRL	1-1/2	STE150GR
STE200GRL	2	STE200GR
STE250GRL	2-1/2	STE250GR
STE300GRL	3	STE300GR
STE350GRL	3-1/2	STE350GR
STE400GRL	4	STE400GR

Contre-écrou de mise à la terre BondStar^{md} seulement



N° de cat.	Grosueur (po)	Description
L050GRL	1/2	Contre-écrou avec cosse ouverte et vis
L075GRL	3/4	
L100GRL	1	
L125GRL	1-1/4	
L150GRL	1-1/2	
L250GRL	2-1/2	
L300GRL	3	
L350GRL	3-1/2	
L400GRL	4	
L500GRL	5	
L600GRL	6	

Cosses ouvertes



N° de cat.	Vis	Grosueurs de manchons (po)
GRL-LUG1032	#10, 32 TPI	1/2, 3/4, 1
GRL-LUG1/4-20	1/4, 20 TPI	1-1/4 - 6