

Données d'étalonnage Matrices hexagonales standard

Code de matrice	Matrices codées couleurs Outils Blackburn et T&B			Calibrage hexagonal
	TBM6H	12, 14 et 15 tonnes	Matrices 21940	
Rouge	6 ton 21	B71CH	—	0,191-0,207
Bleu	6 ton 24	B73CH	—	0,222-0,234
27	—	—	11330	0,262-0,268
Gris	6 ton 29	B74CH	11401	0,282-0,294
32	—	—	11332	0,329-0,335
Brun	6 ton 33	B75CH	11402	0,326-0,337
35	—	—	*11403	0,353-0,359
Vert	6 ton 37	B05CH	11333	0,369-0,383
40	—	—	*11404	0,397-0,403
42	—	15508F	11334	0,409-0,423
Rose	6 ton 42	B06CHI	—	0,409-0,423
Noir	6 ton 45	B08CH	11405	0,445-0,459
Orange	6 ton 50	B09CH	11406	0,494-0,506
Olive	—	B09CH	11407	0,535-0,553
Violet	6 ton 54	B09CH	—	0,535-0,553
57	—	—	—	0,585-0,591
58	—	—	11338	0,585-0,591
60	6 ton 60	—	11408	0,587-0,605
Jaune	6 ton 62	B06CH	11340	0,613-0,631
Blanc	6 ton 66	B10CHI	11409	0,657-0,675
66H	—	—	—	0,657-0,675
Rouge	—	B11CH	11363	0,707-0,725
Rouge	6 ton 71	B11CH	—	0,707-0,725
Bleu	6 ton 76	B11CH	11410	0,751-0,769
76H	—	—	—	0,751-0,769
78	—	—	11306	0,751-0,769
80	6 ton 80	—	11411	0,790-0,802
—	—	—	15517	0,790-0,802
83	—	—	*11370	0,825-0,831

* Désuet. Consultez le bureau des ventes de votre région pour la disponibilité des stocks.
Les étalons peuvent être commandés du service de réparation d'outils Thomas & Betts.

Données d'étalonnage Matrices hexagonales standard

Code de matrice	Matrices Outils T&B 14 et 15 tonnes			Calibrage hexagonal
	TBM6H	Matrices 21940	Matrices 21940	
87	—	—	11423	0,861-0,879
Brun	6 ton 87	B12CH	—	0,861-0,879
94	—	—	11364	0,935-0,953
94H	—	—	—	0,935-0,953
96	—	—	11304	0,959-0,977
96H	—	—	—	0,959-0,977
99	—	—	11424	0,979-0,997
99H	—	—	—	0,979-0,997
100	—	—	11365	1,005-1,011
106A	—	—	—	1,049-1,071
Noir	—	B39CH	—	1,049-1,071
107	—	—	11425	1,064-1,076
107H	—	—	—	1,064-1,076
112	—	—	11426	1,118-1,131
112H	—	—	—	1,118-1,131
115	—	—	11308	1,141-1,163
115H	—	—	—	1,141-1,163
125	—	—	11416	1,239-1,261
125H	—	—	—	1,239-1,261
126	—	—	11443	1,247-1,253
130	—	—	11417	1,299-1,305
138	—	—	11366	1,377-1,383
140	—	—	11418	1,369-1,391
140H	—	—	—	1,369-1,391
150	—	—	11419	1,459-1,481
150H	—	—	—	1,459-1,481
160	—	—	11442	1,609-1,615
161	—	—	11420	1,609-1,615
168	—	—	11447	1,684-1,690
175	—	—	11421	1,752-1,744
204	—	—	11448	2,037-2,043
212	—	—	11449	2,120-2,126
214	—	—	11337	2,140-2,146

Les étalons peuvent être commandés du service de réparation d'outils Thomas & Betts.

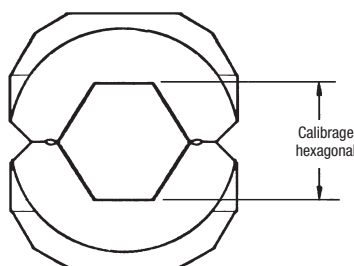


Fig. 2

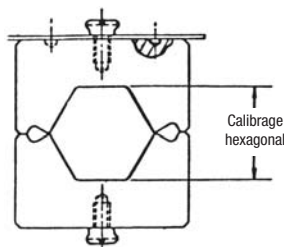


Fig. 1

Matrices d'installation

Matrices amovibles — Presse hydraulique TBM6H et outils de type OD



N° de cat.	Description ou code couleur
OJB	0
DBL	D
BY39	510 Hex (non courbée)
BY41	635 Hex (non courbée)
BY43	747 Hex (non courbée)
BY45	T
BY47	K
BY49	B
BY51	J
BY53	P
BY13	3/16
BY15*	7/32 (EEI-1 index 236)
BY17	1/4
BY19	5/16 (index 161.242)
BY21	3/8
BY23	1/2 (index 163)
BY25	9/16
BY27	11/16
BY29	19/32
BY31	5/8-1 (index 165)
BY33	737
BY35	781

*Peuvent également être utilisées avec l'outil OD58.

N° de cat.	Description ou code couleur
BY37	840 (EEI 11A)
BY55	Coupe-fils (2/0 max.)
BY63	Orange (Nicopress)
BY65	Prune
BY15C*	7/32 Rouge
BY17C*	1/4 Bleu
BY19C*	5/16 Gris
BY21C*	3/8 Brun
BY23C*	1/2 Rose
BY24C*	1/2-1 Or
BY25C*	9/16 Tan/Orange
BY27C*	11/16 Jaune
BY31C*	5/8-1 Olive/Violet
BY32C*	Rubis
BY35C*	781 Blanc
BY37C*	840 Rouge
BY28C*	17/32 Noir
BY53C*	P Vert
BG1	Sac en canevas pour outil OD58
ODH1	Housse isolante pour tête d'outils

Matrices d'installation

Matrices amovibles pour presses hydrauliques* JB12B, 13100A, TBM14M, TBM14MC, TBM14BSCR, TBM14RH, TBM15I, TBM15BSCR, BPLT14BSCR, BPLT15BSCR



Outils et matrices d'installation

N° de cat.	Description ou code couleur
B58CS	Jeu de matrices 5/8 po
HO	Jeu de matrices "O"
HD	Jeu de matrices "D"
HN	Jeu de matrices "N"
HU	Jeu de matrices "U"
HBKC	BKC
HBKT	BKT
B24EA	EEI 8A
B30EA	EEI 9A
B39EA	EEI 10A
B49EA	EEI 11A (840)
B61EA	EEI 12A
B80EA	EEI 13A
B20AH	EEI14A
B71AH	-
B72AH	-
B73AH	-
B74AH	-

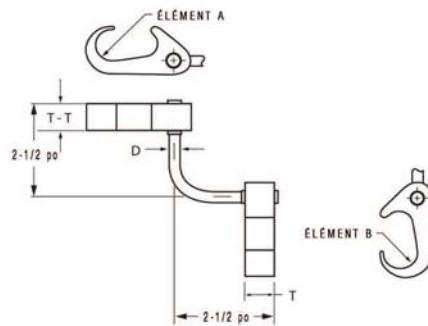
N° de cat.	Description ou code couleur
B75AH	-
B76AH	-
B76SH	-
B06CHI	Rose/Or 1/0 AWG-Cu – 2 AWG Al
B08CH	Tan/Orange 3/0 AWG-Cu – 1 AWG Al
B09CH	Olive/Violet 4/0 AWG-Cu – 2/0 AWG Al
B11CH	Rouge/Bleu 350/400 kcmil-Cu – 250-300 kcmil Al
B10SH	-
B05CH	Vert #1 AWG-Cu – 4 AWG Al
B26CH	Rubis/Jaune 250 kcmil-Cu, 3/0 AWG Al
B71CH	Rouge #8 AWG-Cu – 10 AWG Al
B72CH	Noir 2/0 AWG-Cu
B73CH	Bleu #6 AWG-Cu – 8 AWG Al
B74CH	Gris #4 AWG-Cu – 6 AWG Al
B75CH	Brun #2 AWG-Cu
B76CH	Rose 700 kcmil-Cu – 500 kcmil Al
B10CHI	Blanc 300 kcmil-Cu – 4/0 AWG Al
B12CHI	Brun 500 kcmil-Cu – 350 kcmil Al
B36CH	Vert 600 kcmil Cu – 400 kcmil Al
B39CH	Noir 750 kcmil-Cu – 600 kcmil Al
6024AH	Jaune 900 kcmil-Cu – 750 kcmil Al
6030H	Pas de couleur 1000 kcmil Al seulement

* L'adaptateur 15500-TB doit être utilisé avec les outils T&B de 15 tonnes.

Matrices d'installation

Matrices pour connecteurs de terre figure 6 à figure 6

N° de cat.	Câble Élément A	Câble Élément B	À tige de terre Élément A	À barre d'armature Élément B	Choix de matrices	
					Élément A	Élément B
54855L	#6 mas. - #2 tor.	#6 mas. - #2 tor.	-	-	15501A	15501A
54865L	#1 tor. - 250 kcmil		tiges 1/2 - 5/8 po	barres d'armature 3/8 - 1/2 po #3 - #4	15501A	15G86R
54875L	#2 tor. - 250 kcmil	#2 tor. - 250 kcmil			15G86R	15G86R
54885L	250 kcmil - 500 kcmil	#6 mas. - #2 tor.	tiges 5/8 - 3/4 po	barres d'armature 5/8 - 3/4 po #3 - #4	15501A	15G126R
54895L		#2 tor. - 250 kcmil			15G86R	15G126R
54900L					15G121R	15G121R



Matrices pour connecteurs de terre figure 6 à figure 6 avec équivalences

N° de cat.	Matrices pour outils T&B 14 et 15 tonnes				Outils et matrices Burndy											
	Élément A		Élément B		Y750				Y45				Y46			
	*	*	*	*	A	*	B	*	A	*	B	*	A	*	B	*
54900L	15G121R	[3]	15G121R	[3]	U1011	[3]	U1011	[3]	S1011	[3]	S1011	[3]	P1011	[3]	P1011	[3]
54895L	15G86R	[1]	15G126R	[1]	PU998 ou PU998	[1]	U997	[1]	S998 ou PU998	[1]	U997	[1]	P998	[1]	U997	[1]
54885L	15501A	[1]	15G126R	[1]		U-0 ou PU998	[1]	S998	[1]	U-0	[1]	U-0		[1]	U-0	[1]
54875L	15G86R	[1]	15G86R	[1]	U997	[1]	U997	[1]	U997	[1]	U997	[1]	U997	[1]	U997	[1]
54865L	15501A	[1]	15G86R	[1]		U-0	[1]	U-0		[1]	U-0	[1]		U-0	[1]	U-0
54855L	15501A	[1]	15501A	[1]	U-0	[1]	U-0	[1]	U-0	[1]	U-0	[1]	U-0	[1]	U-0	[1]

L'adaptateur 15500-TB doit être utilisé avec les outils T&B de 15 tonnes.

[*] = Nbre de compressions

Adaptateur de matrices

N° de cat.	Description
15500TB	Doit être utilisé avec l'outil TBM15i seulement

Matrices d'installation pour connecteurs de terre figures 6 et 8

N° de cat.	Câble Élément A	Câble Élément B	À tige de terre Élément B	À barre d'armature Élément B	Choix de matrices	
					Élément A	Élément B
54855L	#6 mas. - #2 tor.	#6 mas. - #2 tor.	-	-	15501A	15501A
54865L	#1 tor. - 250 kcmil	#6 mas. - #2 tor.	Tige 1/2 - 5/8 po	Barre 3/8 - 1/2 po #3 - #4	15G86R	15501A
54875L	#2 tor. - 250 kcmil	#2 tor. - 250 kcmil	Tige 1/2 - 5/8 po	Barre 3/8 - 1/2 po #3 - #4	15G86R	15G86R
54885L	250 kcmil - 500 kcmil	#6 mas. - #2 tor.	Tige 5/8 - 3/4 po	Barre 5/8 - 3/4 po #5 - #6	15G126R	15501A
54895L	250 kcmil - 500 kcmil	#2 tor. - 250 kcmil	Tige 5/8 - 3/4 po	Barre 5/8 - 3/4 po #5 - #6	15G126R	15G86R
54900L	250 kcmil - 500 kcmil	#2 tor. - 250 kcmil	Tige 5/8 - 3/4 po	Barre 5/8 - 3/4 po #5 - #6	15G121R	15G121R

Matrices pour connecteurs de terre figure 6 avec équivalences

N° de cat.	Matrices pour outils T&B 14 et 15 tonnes	Outils et matrices Burndy			
		Y750	Y45	Y46	
54900	15G121R	U1011	S1011	P1011	
54895	15G126R	PU998	PU996 ou S998	PU996 ou S998	
54890					
54885					
54875	15501A	U0	U0	U0	
54865CK	15G86R	997	U997	U997	
54860					
54855	15G86R				

Utilisez l'adaptateur 15500-TB pour les outils T&B de 15 tonnes.

* = Nbre de compressions

Matrices pour connecteurs de terre figure 8 avec équivalences

N° de cat.	Calibres de câbles	Matrices pour outils T&B 14 et 15 tonnes	Outils et matrices Burndy			
			Y750	Y45	Y46	
GR1-300500*	300-500 kcmil		U1011	S1011	P1011	
GR34-300500 & TP*			PU998	S1012 ou PU998	P1011 ou PU998	
GR58-30050 & TP						
GR1-40250*	4/0 AWG-250 kcmil	15G121R	U1011	S1011 S1012 ou PU998	P1011 ou PU998	
GR34-40250 & TP*			PU998	S1012 ou PU998		
GR58-40250 & TP						
GR12-40250 & TP						
GR1-202*	2 AWG-2/0 AWG		U1011	S1011 S1012 ou PU998	P1011 ou PU998	
GR34-202 & TP			PU998	S1012 ou PU998		
GR58-202 & TP						
GR12-202 & TP						

En option, matrice de moletage de tiges de terre pour outils TBM de 14 et 15 tonnes: 15508.

Utilisez l'adaptateur 15500-TB avec les outils T&B de 15 tonnes.

Outil de moletage 240-31565-94 offert en option pour les tiges de terre.

* Utilisez un outil de 15 tonnes seulement.

* = Nbre de compressions

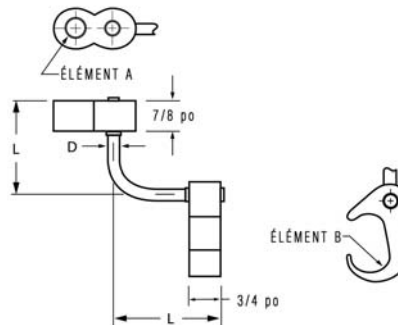
Matrices d'installation

Matrices pour connecteurs de terre figures 6 à 8 avec équivalences

N° de cat.	Matrices pour outils T&B 14 et 15 tonnes		Outils et matrices Burndy					
	Élément A *	Élément B *	Y750		Y45		Y46	
			A *	B *	A *	B *	A *	B *
54920LR100	15G121R	15G126R [1]	U1011 [2] ou PU998 [1]	U1011 [2] ou PU998 [1]	S1011 [2] ou PU998 [1]	U1011 [2] ou PU998 [1]	P1011 [2] ou PU998 [1]	U1011 [2] ou PU998 [1]
54910LR100	15G121R	15G86R [1]		U997 [1]		U997 [1]		U997 [1]
54900L34 & TP	15G121R	115G126R [1]		U1011 [2] ou PU998 [1]		U1011 [2] ou PU998 [1]		U1011 [2] ou PU998 [1]
54875L34 & TP	15G121R	15G86R [1]		U997 [1]		U997 [1]		U997 [1]
54895LR58 & TP	15G121R	15G126R [1]		U1011 [2] ou PU998 [1]		S998 [1] ou PU998 [1]		S998 [1] ou PU998 [1]
54865L58 & TP	15G121R	15G86R [1]				U997 [1]		U997 [1]
54885LR12 & TP	15G121R	15G126R [1]		U1011 [2] ou PU998 [1]		S998 [1] ou PU998 [1]		S998 [1] ou PU998 [1]
54855LR12 & TP	15G121R	15G86R [0]				U997 [1]		U997 [1]

En option, matrice de moletage de tiges de terre pour outils TBM de 14 et 15 tonnes: 15508.
Utilisez l'adaptateur 15500-TB avec les outils T&B de 15 tonnes.
Outil de moletage 240-31565-94 offert en option pour les tiges de terre.

* = Nbre de compressions



Matrices pour dérivations en « C » EZ-Ground^{md} avec équivalences

N° de cat.	Matrices pour outils T&B 14 et 15 tonnes	Outils et matrices Burndy			
		Y750	Y45	Y46	
CTP500500	15G121R [3]	U1011 [3]	S1011 [3]	P1011 [3]	
CTP500250	15G121R [2]	U1011 [2]	S1011 [2]	P1011 [2]	
CTP50020	15G86R [1]	U997 [1]	U997 [1]	U997 [1]	
CTP250250					
CTP2020	15501A [1]	U-0 [1]	U-0 [1]	U-0 [1]	
CTP202					
CTP22*	HBKC [1]	U-C [1]	U-C [1]	U-C [1]	

L'adaptateur 15500-TB doit être utilisé avec les outils T&B de 15 tonnes et les matrices des séries dont le numéro débute par 155.
*Les fils de dérivation de calibre #6 AWG doivent être doublés.

* = Nbre de compressions

Matrices d'installation

Jeux de matrices coupe-câbles



- Servent à couper les câbles isolés en cuivre et en aluminium de calibres #8 AWG à 500 kcmil.
- Assurent des bouts coupés bien carrés, sans bavures, ce qui élimine tout ébarbage supplémentaire des brins des conducteurs.

N° de cat.	Calibres max. de câbles	Outils	Emb. std
BY55	2/0	TBM6H, BPLT6BSCR, BPLT6500BSCR	1
40CS	4/0	TBM14M, 13100A et TBM14BSC	
156CS	500 kcmil	TBM15I et TBM15BSCR	

Outil de moletage

N° de cat.	Description
240-31565-94	Pour toutes les grosseurs de tiges de terre



Outil manuel de moletage pour toutes les grosseurs de tiges de terre

