

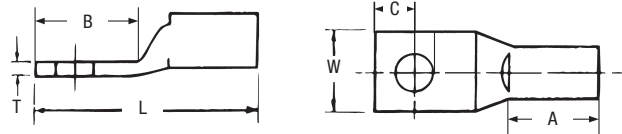
Connecteurs à compression codés couleurs

Connecteurs à compression

Type CTL — Cosses en cuivre à un trou, douille standard

Cosses en cuivre (à comprimer)

- Pour usage sur des conducteurs en cuivre, du fil toronné AWG, du câble flexible, du câble à souder et des cordons souples.
- Conçues spécialement pour les applications industrielles et travaux de construction.
- Fabriquées de tubes de cuivre sans joints à conductibilité élevée.
- Étamées pour une plus grande résistance à la corrosion.
- Douille biseautée pour faciliter l'installation.
- Codées couleurs pour faciliter l'identification des matrices assorties.
- Peuvent servir aux applications de tension moyenne d'un maximum de 35 kV pourvu que les techniques appropriées d'isolation soient respectées.
- Certifiées CSA et répertoriées UL pour les conducteurs AWG lorsqu'elles sont installées avec des outils Blackburn, Burndy, T&B ou Anderson tel que précisé par la CSA.
- Conformes à la sous-section 111.60-17 de la prescription américaine *Federal Register's Coast Guard Electrical Engineering Rules and Regulations*.



Cosses à douille standard

- Les cosses à douille standard servent aux applications de service usuel.
- Idéales pour les espaces restreints.



| N° de cat. | Calibres de conducteurs (cuivre) | Gros. de goujon (po) | Dimensions (po) | | | | | | Couleur de matrice |
|------------|----------------------------------|----------------------|-----------------|--------|--------|---------|---------|--------|--------------------|
| | | | A | B | C | L | W | T | |
| CTL8-10 | 8 tor. | 10 | 13/32 | 1/2 | 7/32 | 1-5/32 | 3/8 | 1/16 | Rouge |
| CTL8-14 | | 1/4 | 13/32 | 19/32 | 1/4 | 1-3/16 | 7/16 | 1/16 | |
| CTL8-516 | | 5/16 | 13/32 | 5/8 | 9/32 | 1-5/16 | 9/16 | 1/16 | |
| CTL6-10 | 6 tor. | 10 | 7/16 | 17/32 | 7/32 | 1-7/32 | 7/16 | 1/16 | Bleu |
| CTL6-14 | | 1/4 | 7/16 | 17/32 | 7/32 | 1-7/32 | 7/16 | 1/16 | |
| CTL6-516 | | 5/16 | 7/16 | 21/32 | 9/32 | 1-13/32 | 19/32 | 1/16 | |
| CTL6-38 | 4 tor. | 3/8 | 7/16 | 21/32 | 9/32 | 1-13/32 | 19/32 | 1/16 | Gris |
| CTL4-10 | | 10 | 1/2 | 19/32 | 1/4 | 1-3/8 | 17/32 | 3/32 | |
| CTL4-14 | | 1/4 | 1/2 | 19/32 | 1/4 | 1-3/8 | 17/32 | 3/32 | |
| CTL4-516 | 2 + 3 tor. | 5/16 | 1/2 | 21/32 | 5/16 | 1-13/32 | 19/32 | 1/16 | Brun |
| CTL4-38 | | 3/8 | 1/2 | 21/32 | 5/16 | 1-13/32 | 19/32 | 1/16 | |
| CTL2-14 | | 1/4 | 19/32 | 21/32 | 1/4 | 1-1/2 | 9/16 | 3/32 | |
| CTL2-516 | 1 tor. | 5/16 | 19/32 | 7/8 | 3/8 | 1-23/32 | 9/16 | 3/32 | Vert |
| CTL2-38 | | 3/8 | 19/32 | 29/32 | 3/8 | 1-3/4 | 9/16 | 3/32 | |
| CTL2-12 | | 1/2 | 19/32 | 1-1/16 | 1/2 | 1-29/32 | 3/4 | 1/16 | |
| CTL1-14 | 1/0 tor. | 1/4 | 19/32 | 21/32 | 1/4 | 1-1/2 | 21/32 | 3/32 | Rose |
| CTL1-516 | | 5/16 | 19/32 | 7/8 | 3/8 | 1-23/32 | 21/32 | 3/32 | |
| CTL1-38 | | 3/8 | 19/32 | 29/32 | 3/32 | 1-3/4 | 21/32 | 3/32 | |
| CTL1-12 | 2/0 tor. | 1/2 | 19/32 | 1-1/4 | 1/2 | 2-3/32 | 3/4 | 3/32 | Noir |
| CTL10-516 | | 5/16 | 11/16 | 7/8 | 3/8 | 1-13/16 | 3/4 | 1/8 | |
| CTL10-38 | | 3/8 | 11/16 | 29/32 | 3/8 | 1-7/8 | 3/4 | 1/8 | |
| CTL10-12 | 3/0 tor. | 1/2 | 11/16 | 1-1/4 | 1/2 | 2-3/16 | 3/4 | 1/8 | Orange |
| CTL20-38 | | 3/8 | 13/16 | 29/32 | 3/8 | 2-1/32 | 13/16 | 1/8 | |
| CTL20-12 | | 1/2 | 13/16 | 1-1/4 | 1/2 | 2-11/32 | 13/16 | 1/8 | |
| CTL30-38 | 4/0 tor. ou 3/0 à soudure | 3/8 | 13/16 | 29/32 | 3/8 | 2-1/32 | 29/32 | 1/8 | Violet |
| CTL30-12 | | 1/2 | 13/16 | 1-1/4 | 1/2 | 2-11/32 | 29/32 | 1/8 | |
| CTL40-38 | | 3/8 | 15/16 | 29/32 | 3/8 | 2-5/32 | 1-3/32 | 1/8 | |
| CTL40-12 | 250 kcmil ou 4/0 à soudure | 1/2 | 15/16 | 1-1/4 | 1/2 | 2-1/2 | 1-1/32 | 1/8 | Jaune |
| CTL250-12 | | 1/2 | 1-1/32 | 1-1/4 | 1/2 | 2-19/32 | 1-1/8 | 1/8 | |
| CTL300-12 | | 300 kcmil | 1/2 | 1-1/32 | 1-1/4 | 1/2 | 2-25/32 | 1-3/16 | |
| CTL350-12 | 350 kcmil | 1/2 | 1-1/32 | 1-1/4 | 1/2 | 2-25/32 | 1-11/32 | 5/32 | Blanc |
| CTL400-12 | | 1/2 | 1-1/32 | 1-1/4 | 1/2 | 3-3/16 | 1-13/32 | 5/32 | |
| CTL400-58 | | 5/8 | 1-1/32 | 1-9/16 | 5/8 | 3-1/2 | 1-13/32 | 5/32 | |
| CTL500-12 | 400 kcmil | 1/2 | 1-1/32 | 1-1/4 | 1/2 | 3-1/4 | 1-19/32 | 7/32 | Brun |
| CTL500-58 | | 5/8 | 1-1/32 | 1-9/16 | 5/8 | 3-9/16 | 1-19/32 | 7/32 | |
| CTL600-58 | | 5/8 | 1-9/16 | 1-9/16 | 5/8 | 3-23/32 | 1-3/4 | 7/32 | |
| CTL750-58 | 500 kcmil | 5/8 | 1-1/2 | 1-9/16 | 5/8 | 3-25/32 | 1-29/32 | 1/4 | Vert |
| CTL1000-58 | | 5/8 | 1-1/2 | 1-9/16 | 5/8 | 4-1/32 | 2-1/4 | 9/32 | |
| CTL1000-58 | | 1000 kcmil | 5/8 | 1-3/4 | 1-9/16 | 5/8 | 4-1/32 | 2-1/4 | |

Pour plus de détails sur les outils et matrices, voir aux pp. 110-135.

Connecteurs à compression codés couleurs

Connecteurs à compression

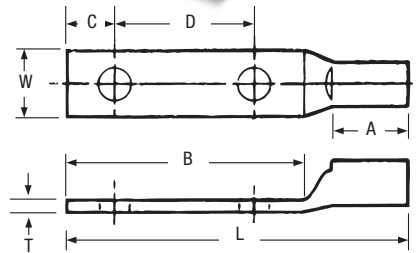
Type CTL — Cosses en cuivre à deux trous, douille standard

Cosses en cuivre (à comprimer)

- Pour usage sur des conducteurs en cuivre, du fil toronné AWG, du câble flexible, du câble à souder et des cordons souples.
- Conçues spécialement pour les applications industrielles et travaux de construction.
- Fabriquées de tubes de cuivre sans joints à conductibilité élevée.
- Étamées pour une plus grande résistance à la corrosion.
- Douille biseautée pour faciliter l'installation.
- Codées couleurs pour faciliter l'identification des matrices assorties.
- Peuvent servir aux applications de tension moyenne d'un maximum de 35 kV pourvu que les techniques appropriées d'isolation soient respectées.
- Certifiées CSA et répertoriées UL pour les conducteurs AWG lorsqu'elles sont installées avec des outils Blackburn, Burndy, T&B ou Anderson tel que précisé par la CSA.
- Conformes à la sous-section 111.60-17 de la prescription américaine *Federal Register's Coast Guard Electrical Engineering Rules and Regulations*.

Cosses à douille standard

- Les cosses à douille standard servent aux applications de service usuel.
- Idéales pour les espaces restreints.



| N° de cat. | Calibres de conducteurs (cuivre) | Gros. de goujon (po) | Dimensions (po) | | | | | | | Couleur de matrice |
|------------|----------------------------------|----------------------|-----------------|---------|-----|-------|---------|---------|------|--------------------|
| | | | A | B | C | D | L | W | T | |
| CTL6-214 | 6 tor. | 1/4 | 1/2 | 1-1/4 | 1/4 | 5/8 | 1-31/32 | 13/32 | 1/16 | Bleu |
| CTL4-214 | 4 tor. | 1/4 | 1/2 | 1-1/4 | 1/4 | 5/8 | 2-1/32 | 1/2 | 3/32 | Gris |
| CTL2-2516 | 2 + 3 tor. | 5/16 | 19/32 | 1-5/8 | 3/8 | 3/4 | 2-15/32 | 9/16 | 3/32 | Brun |
| CTL1-2516 | 1 tor. | 5/16 | 19/32 | 1-3/4 | 3/8 | 7/8 | 2-19/32 | 21/32 | 3/32 | Vert |
| CTL10-2516 | 1/0 tor. | 5/16 | 11/16 | 1-3/4 | 3/8 | 7/8 | 2-11/16 | 3/4 | 1/8 | Rose |
| CTL202 | 2/0 tor. | 1/2 | 13/16 | 2-13/16 | 1/2 | 1-3/4 | 3-13/16 | 13/16 | 1/8 | Noir |
| CTL302 | 3/0 tor. | 1/2 | 25/32 | 2-13/16 | 1/2 | 1-3/4 | 3-15/16 | 15/16 | 1/8 | Orange |
| CTL402 | 4/0 tor. | 1/2 | 15/16 | 3 | 1/2 | 1-3/4 | 4-1/4 | 1-3/32 | 1/8 | Violet |
| CTL2502 | 250 kcmil | 1/2 | 1-1/32 | 3 | 1/2 | 1-3/4 | 4-11/32 | 1-1/8 | 5/32 | Jaune |
| CTL3002 | 300 kcmil | 1/2 | 1-1/32 | 3 | 1/2 | 1-3/4 | 4-17/32 | 1-3/16 | 5/32 | Blanc |
| CTL3502 | 350 kcmil | 1/2 | 1-1/32 | 3 | 1/2 | 1-3/4 | 4-17/32 | 1-11/32 | 5/32 | Rouge |
| CTL4002 | 400 kcmil | 1/2 | 1-11/32 | 3 | 1/2 | 1-3/4 | 4-15/16 | 1-13/32 | 5/32 | Bleu |
| CTL5002 | 500 kcmil | 1/2 | 1-3/8 | 3 | 1/2 | 1-3/4 | 5 | 1-17/32 | 7/32 | Brun |
| CTL6002-38 | 600 kcmil | 3/8 | 1-17/32 | 1-29/32 | 3/8 | 1-3/4 | 5-1/8 | 1-23/32 | 7/32 | Vert |
| CTL6002-12 | 600 kcmil | 1/2 | 1-17/32 | 3 | 1/2 | 1-3/4 | 5-1/8 | 1-23/32 | 7/32 | Vert |
| CTL7502 | 750 kcmil | 1/2 | 1-1/2 | 3 | 1/2 | 1-3/4 | 5-7/32 | 1-29/32 | 1/4 | Noir |
| CTL10002 | 1000 kcmil | 1/2 | 1-3/4 | 3 | 1/2 | 1-3/4 | 5-7/16 | 2-1/4 | 9/32 | - |

Pour plus de détails sur les outils et matrices, voir aux pp. 110-135.

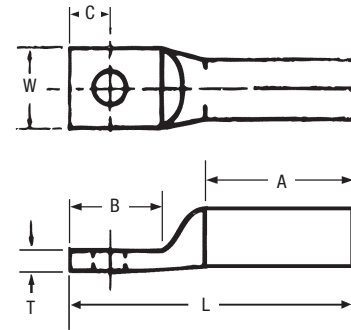
Connecteurs à compression codés couleurs

Connecteurs à compression

Type CTL — Cosses en cuivre à un trou, douille allongée

Cosses en cuivre (à comprimer)

- Pour usage sur des conducteurs en cuivre, du fil toronné AWG, du câble flexible, du câble à souder et des cordons souples.
- Conçues spécialement pour les applications industrielles et travaux de construction.
- Fabriquées de tubes de cuivre sans joints à conductibilité élevée.
- Étamées pour une plus grande résistance à la corrosion.
- Douille biseautée pour faciliter l'installation.
- Codées couleurs pour faciliter l'identification des matrices assorties.
- Peuvent servir aux applications de tension moyenne d'un maximum de 35 kV pourvu que les techniques appropriées d'isolation soient respectées.
- Certifiées CSA et répertoriées UL pour les conducteurs AWG lorsqu'elles sont installées avec des outils Blackburn, Burndy, T&B ou Anderson tel que précisé par la CSA.
- Conformes à la sous-section 111.60-17 de la prescription américaine *Federal Register's Coast Guard Electrical Engineering Rules and Regulations*.



Cosses à douille allongée

- Idéales pour les applications industrielles, les tours de forage, les mines, la soudure et la mise en borne de lignes de transport électrique.
- Comme ces cosses sont de conception robuste, elle peuvent être comprimées deux fois pour ajouter à la résistance mécanique.



| N° de cat. | Calibres de conducteurs (cuivre) | Gros. des conducteurs flexibles | Conducteurs toronnés | Gros. de goujon (po) | Dimensions (po) | | | | | | Couleur de matrice |
|--------------------|----------------------------------|---------------------------------|----------------------|----------------------|-----------------|--------|-----|---------|---------|------|--------------------|
| | | | | | A | B | C | L | W | T | |
| CTL8L-14 | 8 tor. | 1/4 | 37/24 | 1/4 | 25/32 | 5/8 | 1/4 | 1-5/8 | 13/32 | 1/16 | Rouge |
| CTL6L-14 | 6 tor. | 1/4 | 61/24 | 1/4 | 25/32 | 5/8 | 1/4 | 1-5/8 | 13/32 | 1/16 | Bleu |
| CTL4L-14 | 4 tor. | 5/16 | 91/24 | 1/4 | 25/32 | 5/8 | 1/4 | 1-11/16 | 1/2 | 3/32 | Gris |
| CTL2L-516 | 2 + 3 tor. | 5/16 | 125/24 | 5/16 | 7/8 | 7/8 | 3/8 | 2-1/32 | 9/16 | 3/32 | Brun |
| CTL1L-516 | 1 tor. | 5/16 | 150/24 | 5/16 | 1-3/32 | 7/8 | 3/8 | 2-5/32 | 21/32 | 3/32 | Vert |
| CTL10L-516 | 1/0 tor. | 1/2 | 225/24 | 5/16 | 1-3/32 | 7/8 | 3/8 | 2-7/32 | 3/4 | 1/8 | Rose |
| CTL20L-38 | 2/0 tor. | 1/2 | 275/24 | 3/8 | 1-3/32 | 29/32 | 3/8 | 2-1/4 | 13/16 | 1/8 | Noir |
| CTL30L-12 | 3/0 tor. | 1/2 | 325/24 | 1/2 | 1-1/8 | 1-1/4 | 1/2 | 2-11/16 | 29/32 | 1/8 | Orange |
| CTL40L-12 | 4/0 tor. | 1/2 | - | 1/2 | 1-3/8 | 1-1/4 | 1/2 | 2-15/16 | 1-1/32 | 1/8 | Violet |
| CTL250L-12 | 250 kcmil | 1/2 | 450/24 | 1/2 | 1-19/32 | 1-1/4 | 1/2 | 3-1/8 | 1-1/8 | 1/8 | Jaune |
| CTL300L-12 | 300 kcmil | 1/2 | 550/24 | 1/2 | 1-25/32 | 1-1/4 | 1/2 | 3-17/32 | 1-3/16 | 1/8 | Blanc |
| CTL350L-12 | 350 kcmil | 1/2 | 650/24 | 1/2 | 1-27/32 | 1-1/4 | 5/8 | 3-19/32 | 1-11/32 | 5/32 | Rouge |
| CTL400L-58 | 400 kcmil | 1/2 | 775/24 | 5/8 | 1-27/32 | 1-9/16 | 5/8 | 4-1/32 | 1-13/32 | 5/32 | Bleu |
| CTL500L-58 | 500 kcmil | 3/8 | 925/24 | 5/8 | 2-11/32 | 1-9/16 | 5/8 | 4-1/2 | 1-19/32 | 3/16 | Brun |
| CTL600L-58 | 600 kcmil | 1/2 | 1100/24 | 5/8 | 2-1/8 | 1-9/16 | 5/8 | 4-5/16 | 1-23/32 | 7/32 | Vert |
| CTL750L-58 | 750 kcmil | 1/2 | 1325/24 | 5/8 | 2-3/8 | 1-9/16 | 5/8 | 4-21/32 | 1-29/32 | 1/4 | Noir |
| CTL1000L-58 | 1000 kcmil | 1/2 | 1600/24 1925/24 | 5/8 | 2-7/8 | 1-9/16 | 5/8 | 5-5/32 | 2-1/4 | 9/32 | - |

Pour plus de détails sur les outils et matrices, voir aux pp. 110-135.

Connecteurs à compression codés couleurs

Connecteurs à compression

Type LCN — Cosses en cuivre à deux trous, douille allongée

Cosses en cuivre (à comprimer)

- Pour usage sur des conducteurs en cuivre, du fil toronné AWG, du câble flexible, du câble à souder et des cordons souples.
- Conçues spécialement pour les applications industrielles et travaux de construction.
- Fabriquées de tubes de cuivre sans joints à conductibilité élevée.
- Étamées pour une plus grande résistance à la corrosion.
- Douille biseautée pour faciliter l'installation.
- Codées couleurs pour faciliter l'identification des matrices assorties.
- Peuvent servir aux applications de tension moyenne d'un maximum de 35 kV pourvu que les techniques appropriées d'isolation soient respectées.
- Certifiées CSA et répertoriées UL pour les conducteurs AWG lorsqu'elles sont installées avec des outils Blackburn, Burndy, T&B ou Anderson tel que précisé par la CSA.
- Conformes à la sous-section 111.60-17 de la prescription américaine *Federal Register's Coast Guard Electrical Engineering Rules and Regulations*.



Cosses à douille allongée

- Idéales pour les applications industrielles, les tours de forage, les mines, la soudure et la mise en borne de lignes de transport électrique.
- Comme ces cosses sont de conception robuste, elle peuvent être comprimées deux fois pour ajouter à la résistance mécanique.



| N° de cat. | Calibres de conducteurs (cuivre) | Gros. des conducteurs flexibles | Conducteurs toronnés | Gros. de goujon (po) | Dimensions (po) | | | | | | | Couleur de matrice |
|------------|----------------------------------|---------------------------------|----------------------|----------------------|-----------------|---------|-----|-------|---------|---------|------|--------------------|
| | | | | | A | B | C | D | L | W | T | |
| LCN8-14 | 8 tor. | 8 | 37/24 | 1/4 | 25/32 | 1-3/16 | 1/4 | 5/8 | 2-1/8 | 15/32 | 1/16 | Rouge |
| LCN6-14 | 6 tor. | 6 | 61/24 | 1/4 | 25/32 | 1-1/4 | 1/4 | 5/8 | 1-1/4 | 13/32 | 1/16 | Bleu |
| LCN6-12 | 6 tor. | 6 | 61/24 | 1/2 | 25/32 | 3 | 1/2 | 1-3/4 | 4-5/32 | 7/8 | 3/32 | Bleu |
| LCN4-14 | 4 tor. | 5 | 91/24 | 1/4 | 25/32 | 1-3/16 | 1/4 | 5/8 | 2-3/16 | 17/32 | 3/16 | Gris |
| LCN4-12 | 4 tor. | 5 | 91/24 | 1/2 | 25/32 | 3 | 1/2 | 1-3/4 | 4-5/32 | 7/8 | 3/32 | Gris |
| LCN2-516 | 2 + 3 tor. | 3 | 125//24 | 5/16 | 7/8 | 1-5/8 | 3/8 | 3/4 | 2-15/16 | 9/16 | 3/32 | Brun |
| LCN2-12 | 2 tor. | 3 | 125/24 | 1/2 | 7/8 | 3 | 1/2 | 1-3/4 | 4-1/4 | 7/8 | 3/32 | Brun |
| LCN1-516 | 1 tor. | 2 | 150/24 | 5/16 | 1-1/32 | 1-5/8 | 3/8 | 7/8 | 2-31/32 | 21/32 | 3/32 | Vert |
| LCN1-12 | 1 tor. | 2 | 150/24 | 1/2 | 1-1/32 | 3 | 1/2 | 1-3/4 | 4-13/32 | 7/8 | 3/32 | Vert |
| LCN10 | 1/0 tor. | 1 | 225/24 | 1/2 | 1-1/32 | 3 | 1/2 | 1-3/4 | 3-31/32 | 3/4 | 1/8 | Rose |
| LCN20 | 2/0 tor. | 1/0 | 275/24 | 1/2 | 1-5/16 | 3 | 1/2 | 1-3/4 | 4-3/16 | 13/16 | 1/8 | Noir |
| LCN30 | 3/0 tor. | 2/0 | 325/24 | 1/2 | 1-1/8 | 2-15/16 | 1/2 | 1-3/4 | 4-7/16 | 15/16 | 1/8 | Orange |
| LCN40 | 4/0 tor. | — | — | 1/2 | 1-3/8 | 3 | 1/2 | 1-3/4 | 4-11/16 | 1-1/32 | 1/8 | Violet |
| LCN250 | 250 kcmil | 3/0 | 450/24 | 1/2 | 1-19/32 | 3 | 1/2 | 1-3/4 | 4-29/32 | 1-1/16 | 1/8 | Jaune |
| LCN300 | 300 kcmil | 4/0 | 550/24 | 1/2 | 1-25/32 | 3 | 1/2 | 1-3/4 | 5-9/32 | 1-3/16 | 1/8 | Blanc |
| LCN350 | 350 kcmil | 263 | 650/24 | 1/2 | 1-27/32 | 3 | 1/2 | 1-3/4 | 5-11/32 | 1-11/32 | 5/32 | Rouge |
| LCN400 | 400 kcmil | 313 | 775/24 | 1/2 | 1-27/32 | 3 | 1/2 | 1-3/4 | 5-7/16 | 1-13/32 | 5/32 | Bleu |
| LCN500 | 500 kcmil | 373 | 925/24 | 1/2 | 2-11/32 | 3 | 1/2 | 1-3/4 | 5-15/16 | 1-19/32 | 3/16 | Brun |
| LCN600 | 600 kcmil | 444 | 1100/24 | 1/2 | 2-1/8 | 3 | 1/2 | 1-3/4 | 5-3/4 | 1-23/32 | 7/32 | Vert |
| LCN75 | 750 kcmil | 535 | 1325/24 | 1/2 | 2-3/8 | 3 | 1/2 | 1-3/4 | 6-3/32 | 1-29/32 | 1/4 | Noir |
| LCN99 | 1000 kcmil | 646 777 | 1600/24 1925/24 | 1/2 | 2-7/8 | 3 | 1/2 | 1-3/4 | 6-19/32 | 2-1/4 | 9/32 | — |

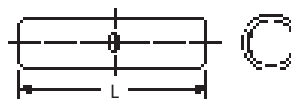
Pour plus de détails sur les outils et matrices, voir aux pp. 110-135.

Connecteurs à compression codés couleurs

Type CSP — Épissures en cuivre, douille standard

Épissures en cuivre (à comprimer)

- Pour usage sur des conducteurs en cuivre, du fil toronné AWG, du câble flexible, du câble à souder et des cordons souples.
- Conçues spécialement pour les applications industrielles et travaux de construction.
- Fabriquées de tubes de cuivre sans joints à conductibilité élevée.
- Étamées pour une plus grande résistance à la corrosion.
- Douille biseautée pour faciliter l'installation.
- Codées couleurs pour faciliter l'identification des matrices assorties.
- Peuvent servir aux applications de tension moyenne d'un maximum de 35 kV pourvu que les techniques appropriées d'isolation soient respectées.
- Certifiées CSA et répertoriées UL pour les conducteurs AWG lorsqu'elles sont installées avec des outils Blackburn, Burndy, T&B ou Anderson tel que précisé par la CSA.
- Conformes à la sous-section 111.60-17 de la prescription américaine *Federal Register's Coast Guard Electrical Engineering Rules and Regulations*.



Épissures à douille standard

- Les épissures à douille standard servent aux applications de service usuel.
- Idéales pour les espaces restreints.



| N° de cat. | Calibres de conducteurs (cuivre) | Longueur L (po) | Couleur de matrice |
|----------------|----------------------------------|-----------------|--------------------|
| CSP8 | 8 tor. | 1 | Rouge |
| CSP6 | 6 tor. | 1 | Bleu |
| CSP4 | 4 tor. | 1 | Gris |
| CSP2 | 2 + 3 tor. | 1-1/4 | Brun |
| CSP1 | 1 tor. | 1-1/2 | Vert |
| CSP10 | 1/0 tor. | 1-5/8 | Rose |
| CSP20 | 2/0 tor. | 1-3/4 | Noir |
| CSP30 | 3/0 tor. | 1-3/4 | Orange |
| CSP40 | 4/0 tor. | 1-7/8 | Violet |
| CSP250 | 250 kcmil | 2-1/4 | Jaune |
| CSP300 | 300 kcmil | 1-1/8 | Blanc |
| CSP350 | 350 kcmil | 2-1/4 | Rouge |
| CSP400 | 400 kcmil | 2-3/4 | Bleu |
| CSP500 | 500 kcmil | 2-3/4 | Brun |
| CSP600 | 600 kcmil | 3 | Vert |
| CSP750 | 750 kcmil | 3 | Noir |
| CSP1000 | 1000 kcmil | 3-5/8 | - |

Pour plus de détails sur les outils et matrices, voir aux pp. 110-135.

Connecteurs à compression codés couleurs

Type CU — Épaisseurs en cuivre, douille allongée

Connecteurs à compression

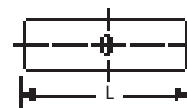
Épaisseurs en cuivre (à comprimer)

- Pour usage sur des conducteurs en cuivre, du fil toronné AWG, du câble flexible, du câble à souder et des cordons souples.
- Conçues spécialement pour les applications industrielles et travaux de construction.
- Fabriquées de tubes de cuivre sans joints à conductibilité élevée.
- Étamées pour une plus grande résistance à la corrosion.
- Douille biseautée pour faciliter l'installation.
- Codées couleurs pour faciliter l'identification des matrices assorties.
- Peuvent servir aux applications de tension moyenne d'un maximum de 35 kV pourvu que les techniques appropriées d'isolation soient respectées.
- Certifiées CSA et répertoriées UL pour les conducteurs AWG lorsqu'elles sont installées avec des outils Blackburn, Burndy, T&B ou Anderson tel que précisé par la CSA.
- Conformes à la sous-section 111.60-17 de la prescription américaine *Federal Register's Coast Guard Electrical Engineering Rules and Regulations*.



Épaisseurs à douille allongée

- Idéales pour les applications industrielles, les tours de forage, les mines, la soudure et la mise en borne de lignes de transport électrique.
- Comme ces épaisseurs sont de conception robuste, elle peuvent être comprimées deux fois pour ajouter à la résistance mécanique.



| N° de cat. | Calibres de conducteurs (cuivre) | Conducteurs flexibles | | Gros. de goujon (po) | Longueur L (po) | Couleur de matrice |
|------------|----------------------------------|-----------------------|--------------------|----------------------|-----------------|--------------------|
| | | CMA | Toronnés | | | |
| CU8 | 8 tor. | 8 | 37/24 | 1/4 | 1-3/4 | Rouge |
| CU6 | 6 tor. | 6 | 61/24 | 1/4 | 1-3/4 | Bleu |
| CU4 | 4 tor. | 5 | 91/24 | 1/4 | 1-3/4 | Gris |
| CU2 | 2 + 3 tor. | 3 | 125/24 | 5/16 | 1-7/8 | Brun |
| CU1 | 1 tor. | 2 | 150/24 | 5/16 | 2 | Vert |
| CU10 | 1/0 tor. | 1 | 225/24 | 5/16 | 2 | Rose |
| CU20 | 2/0 tor. | 1/2 | 275/24 | 3/8 | 2-1/8 | Noir |
| CU30 | 3/0 tor. | 2/0 | 325/24 | 1/2 | 2-1/4 | Orange |
| CU40 | 4/0 tor. | – | – | 1/2 | 2-3/4 | Violet |
| CU250 | 250 kcmil | 3/0 | 450/24 | 1/2 | 3-3/8 | Jaune |
| CU300 | 300 kcmil | 4/0 | 550/24 | 1/2 | 3-1/2 | Blanc |
| CU350 | 350 kcmil | 263 | 650/24 | 1/2 | 3-3/4 | Rouge |
| CU400 | 400 kcmil | 313 | 775/24 | 5/8 | 3-3/4 | Bleu |
| CU500 | 500 kcmil | 373 | 925/24 | 5/8 | 4-3/4 | Brun |
| CU600 | 600 kcmil | 444 | 1100/24 | 5/8 | 4-1/4 | Vert |
| CU750 | 750 kcmil | 535 | 1325/24 | 5/8 | 4-3/4 | Noir |
| CU1000 | 1000 kcmil | 646 777 | 1600/24 1925/24 | 5/8 | 5-5/8 | – |

Pour plus de détails sur les outils et matrices, voir aux pp. 110-135.

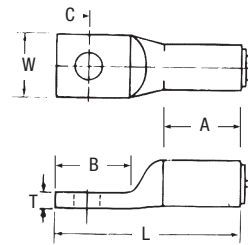
Connecteurs à compression codés couleurs

Connecteurs à compression

Type ATL — Cosses un trou en aluminium

Cosses en aluminium (à comprimer)

- Conçues spécialement pour usage avec des conducteurs en aluminium (concentriques, comprimés ou compacts).
- Également entérinées pour usage avec des conducteurs en cuivre.
- Fabriquées de tubes en aluminium sans joints à conductibilité élevée.
- Étamées pour la résistance à la corrosion.
- Douilles biseautées pour faciliter l'installation.
- Peuvent servir aux applications de tension moyenne d'un maximum de 35 kV pourvu que les techniques appropriées d'isolation soient respectées.
- Certifiées CSA et répertoriées UL pour les conducteurs AWG lorsqu'elles sont installées avec des outils Blackburn, Burndy, T&B ou Anderson tel que précisé par la CSA.
- Codées couleurs pour faciliter l'identification des matrices assorties.
- Remplies en usine d'un composé inhibiteur d'oxydation.



| N° de cat. | Calibres de conducteurs | | Gros. de goujon (po) | Dimensions (po) | | | | | | Couleur de matrice |
|------------|-------------------------|-----------|----------------------|-----------------|--------|-------|---------|---------|-------|--------------------|
| | (Al) | (Cu) | | A | B | C | L | W | T | |
| ATL8-10 | 8 tor. | 6 AWG | 10 | 1/2 | 19/32 | 7/32 | 1-9/32 | 13/32 | 3/32 | Bleu |
| ATL8-14 | 8 tor. | 6 AWG | 1/4 | 1/2 | 11/16 | 11/32 | 1-3/8 | 7/16 | 3/32 | Bleu |
| ATL6-10 | 6 tor. | 4 AWG | 10 | 25/32 | 9/16 | 7/32 | 1-1/2 | 15/32 | 1/8 | Gris |
| ATL6-14 | 6 tor. | 4 AWG | 1/4 | 25/32 | 23/32 | 15/32 | 1-21/32 | 15/32 | 1/8 | Gris |
| ATL6-38 | 6 tor. | 4 AWG | 3/8 | 27/32 | 29/32 | 7/16 | 1-27/32 | 5/8 | 3/32 | Gris |
| ATL4-14 | 4 tor. | 1 AWG | 1/4 | 27/32 | 13/16 | 11/32 | 1-29/32 | 5/8 | 3/16 | Vert |
| ATL4-516 | 4 tor. | 1 AWG | 5/16 | 27/32 | 1 | 7/16 | 2-1/16 | 5/8 | 3/16 | Vert |
| ATL4-38 | 4 tor. | 1 AWG | 3/8 | 27/32 | 29/32 | 7/16 | 2 | 5/8 | 3/16 | Vert |
| ATL2-14 | 2 + 3 tor. | 1/0 AWG | 1/4 | 27/32 | 25/32 | 11/32 | 1-15/16 | 23/32 | 3/16 | Rose |
| ATL2-516 | 2 + 3 tor. | 1/0 AWG | 5/16 | 27/32 | 7/8 | 7/16 | 2-11/32 | 3/4 | 3/16 | Rose |
| ATL2-38 | 2 + 3 tor. | 1/0 AWG | 3/5 | 27/32 | 29/32 | 7/16 | 2-1/16 | 23/32 | 3/16 | Rose |
| ATL1-516 | 1 tor. | - | 5/16 | 27/32 | 7/8 | 7/16 | 2-1/32 | 23/32 | 3/16 | Or |
| ATL1-38 | 1 tor. | - | 3/8 | 27/32 | 29/32 | 7/16 | 2-3/8 | 3/4 | 3/16 | Or |
| ATL10-516 | 1/0 tor. | - | 5/16 | 1-5/32 | 1 | 7/16 | 2-17/32 | 7/8 | 3/16 | Tan |
| ATL10-38 | 1/0 tor. | - | 3/8 | 1-5/32 | 1-1/16 | 7/16 | 2-19/32 | 7/8 | 3/16 | Tan |
| ATL10-12 | 1/0 tor. | - | 1/2 | 1-5/32 | 1-3/8 | 11/16 | 2-15/16 | 15/16 | 3/16 | Tan |
| ATL20-38 | 2/0 tor. | - | 3/8 | 1-3/16 | 1 | 7/16 | 2-5/8 | 31/32 | 7/32 | Olive |
| ATL20-12 | 2/0 tor. | - | 1/2 | 1-3/16 | 1-3/8 | 11/16 | 3 | 1-1/32 | 7/32 | Olive |
| ATL30-38 | 3/0 tor. | - | 3/8 | 1-11/32 | 1-1/16 | 7/16 | 2-13/16 | 1-1/16 | 7/32 | Rubis |
| ATL30-12 | 3/0 tor. | - | 1/5 | 1-11/32 | 1-3/8 | 11/16 | 3-1/8 | 1-1/16 | 7/32 | Rubis |
| ATL40-38 | 4/0 tor. | 300 kcmil | 3/8 | 1-7/8 | 1-3/32 | 3/8 | 3-3/4 | 1-3/16 | 1/4 | Blanc |
| ATL40-12 | 4/0 tor. | 300 kcmil | 1/2 | 1-7/8 | 1-1/4 | 1/2 | 3-7/8 | 1-3/16 | 1/4 | Blanc |
| ATL250-12 | 250 kcmil | 350 kcmil | 1/5 | 2-1/32 | 1-1/4 | 1/2 | 4-1/32 | 1-9/32 | 1/4 | Rouge |
| ATL300-38 | 300 kcmil | 400 kcmil | 3/8 | 2 | 1-5/16 | 3/8 | 4-3/16 | 1-3/8 | 9/32 | Bleu |
| ATL300-12 | 300 kcmil | 400 kcmil | 1/2 | 2 | 1-5/16 | 1/2 | 4-3/16 | 1-3/8 | 9/32 | Bleu |
| ATL350-12 | 350 kcmil | 500 kcmil | 1/2 | 2-11/16 | 1-5/16 | 1/2 | 4-7/8 | 1-1/2 | 5/16 | Brun |
| ATL400-58 | 400 kcmil | 600 kcmil | 5/8 | 2-11/16 | 1-1/4 | 1/2 | 4-15/16 | 1-5/8 | 3/8 | Vert |
| ATL500-12 | 500 kcmil | 700 kcmil | 1/2 | 2-11/16 | 1-1/4 | 1/2 | 4-15/16 | 1-25/32 | 3/8 | Rose |
| ATL500-58 | 500 kcmil | 700 kcmil | 5/8 | 2-11/16 | 2 | 3/4 | 5-11/16 | 1-25/32 | 3/8 | Rose |
| ATL600-12 | - | 600 kcmil | 1/2 | 2-11/16 | 2 | 3/4 | 5-13/16 | 1-29/32 | 11/32 | Noir |
| ATL750-12 | 750 kcmil | 900 kcmil | 1/2 | 2-7/8 | 1-1/4 | 1/2 | 5-1/4 | 2-1/8 | 3/8 | - |
| ATL750-58 | 750 kcmil | 900 kcmil | 5/8 | 2-7/8 | 2 | 3/4 | 6-1/32 | 2-1/8 | 3/8 | - |

Pour plus de détails sur les outils et matrices, voir aux pp. 110-135.

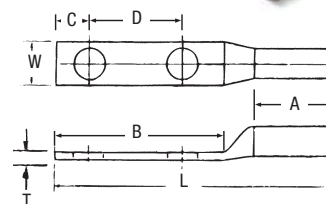
Connecteurs à compression codés couleurs

Connecteurs à compression

Type ATL — Cosses deux trous en aluminium

Cosses en aluminium (à comprimer)

- Conçues spécialement pour usage avec des conducteurs en aluminium (concentriques, comprimés ou compacts).
- Également entérinées pour usage avec des conducteurs en cuivre.
- Fabriquées de tubes en aluminium sans joints à conductibilité élevée.
- Étamées pour la résistance à la corrosion.
- Douilles biseautées pour faciliter l'installation.
- Peuvent servir aux applications de tension moyenne d'un maximum de 35 kV pourvu que les techniques appropriées d'isolation soient respectées.
- Codées couleurs pour faciliter l'identification des matrices assorties.
- Remplies en usine d'un composé inhibiteur d'oxydation.
- Certifiées CSA et répertoriées UL pour les conducteurs AWG lorsqu'elles sont installées avec des outils Blackburn, Burndy, T&B ou Anderson tel que précisé par la CSA.



| N° de cat. | Calibres de conducteurs | | Gros. de goujon (po) | Dimensions (po) | | | | | | | Couleur de matrice |
|------------------|-------------------------|-----------|----------------------|-----------------|--------|-----|-------|---------|---------|-------|--------------------|
| | (Al) | (Cu) | | A | B | C | D | L | W | T | |
| ATL102-38 | 1/0 tor. | — | 3/8 | 1-5/32 | 2-1/16 | 3/8 | 1 | 3-19/32 | 7/8 | 3/16 | Tan |
| ATL102 | 1/0 tor. | — | 1/2 | 1-3/16 | 3 | 1/2 | 1-3/4 | 4-9/16 | 15/16 | 3/16 | Tan |
| ATL202 | 2/0 tor. | — | 1/2 | 1-3/16 | 3-3/8 | 3/4 | 1-3/4 | 5 | 31/32 | 7/32 | Olive |
| ATL302 | 3/0 tor. | — | 1/2 | 1-11/32 | 3-3/8 | 3/4 | 1-3/4 | 5-5/32 | 1-1/16 | 7/32 | Rubis |
| ATL402 | 4/0 tor. | 300 kcmil | 1/2 | 1-7/8 | 3 | 1/2 | 1-3/4 | 5-5/8 | 1-3/16 | 1/4 | Blanc |
| ATL2502 | 250 kcmil | 350 kcmil | 1/2 | 2-1/32 | 3 | 1/2 | 1-3/4 | 5-25/32 | 1-9/32 | 1/4 | Rouge |
| ATL3002 | 300 kcmil | 400 kcmil | 1/2 | 2 | 3 | 1/2 | 1-3/4 | 5-7/8 | 1-3/8 | 9/32 | Bleu |
| ATL3502 | 350 kcmil | 500 kcmil | 1/2 | 2-11/16 | 3 | 1/2 | 1-3/4 | 6-9/16 | 1-1/2 | 5/16 | Brun |
| ATL4002 | 400 kcmil | 600 kcmil | 1/2 | 2-11/16 | 3 | 1/2 | 1-3/4 | 6-11/16 | 1-5/8 | 3/8 | Vert |
| ATL5002 | 500 kcmil | 700 kcmil | 1/2 | 2-11/16 | 3 | 1/2 | 1-3/4 | 6-11/16 | 1-25/32 | 3/8 | Rose |
| ATL6002 | — | 600 kcmil | 1/2 | 2-11/16 | 3 | 1/2 | 1-3/4 | 6-13/16 | 1-29/32 | 11/32 | Noir |
| ATL7502 | 750 kcmil | 900 kcmil | 1/2 | 2-7/8 | 3 | 1/2 | 1-3/4 | 7-1/8 | 2-1/8 | 3/8 | — |

Pour plus de détails sur les outils et matrices, voir aux pp. 110-135.

Connecteurs à compression codés couleurs

Connecteurs à
compression

Type ASP — Épaisseurs en aluminium

Épaisseurs en aluminium (à comprimer)

- Conçues spécialement pour usage avec des conducteurs en aluminium (concentriques, comprimés ou compacts).
- Également entérinées pour usage avec des conducteurs en cuivre.
- Fabriquées de tubes en aluminium sans joints à conductibilité élevée.
- Étamées pour la résistance à la corrosion.
- Douilles biseautées pour faciliter l'installation.
- Peuvent servir aux applications de tension moyenne d'un maximum de 35 kV pourvu que les techniques appropriées d'isolation soient respectées.
- Codées couleurs pour faciliter l'identification des matrices assorties.
- Remplies en usine d'un composé inhibiteur d'oxydation.
- Certifiées CSA et répertoriées UL lorsqu'elles sont installées avec des outils Blackburn, Burndy, T&B ou Anderson tel que précisé par la CSA.



| N° de cat. | Calibres de conducteurs | | Longueur L (po) | Couleur de matrice |
|----------------|-------------------------|-----------|--------------------|-----------------------|
| | (Al) | (Cu) | | |
| ASP8 | 8 tor. | 6 AWG | 1-1/4 | Bleu |
| ASP6 | 6 tor. | 4 AWG | 1-5/8 | Gris |
| ASP4 | 4 tor. | 1 AWG | 1-7/8 | Vert |
| ASP2 | 2 + 3 tor. | 1/0 AWG | 1-7/8 | Rose |
| ASP1 | 1 tor. | – | 2-3/8 | Or |
| ASP10 | 1/0 tor. | – | 2-3/8 | Tan |
| ASP20 | 2/0 tor. | – | 2-1/2 | Olive |
| ASP30 | 3/0 tor. | – | 2-7/8 | Rubis |
| ASP40 | 4/0 tor. | 300 kcmil | 3-3/4 | Blanc |
| ASP250 | 250 kcmil | 350 kcmil | 4 | Rouge |
| ASP300 | 300 kcmil | 400 kcmil | 4 | Bleu |
| ASP350 | 350 kcmil | 500 kcmil | 3-7/8 | Brun |
| ASP400 | 400 kcmil | 600 kcmil | 4-7/8 | Vert |
| ASP500 | 500 kcmil | 700 kcmil | 5 | Rose |
| ASP600 | – | 600 kcmil | 5-1/8 | Noir |
| ASP750 | 750 kcmil | 900 kcmil | 5-3/8 | – |
| ASP1000 | 1000 kcmil | – | 6 | – |

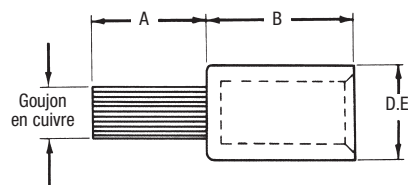
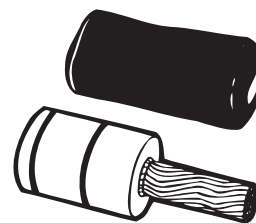
Pour plus de détails sur les outils et matrices, voir aux pp. 110-135.

Connecteurs à compression codés couleurs

Connecteurs à compression

Type PA — Adaptateurs de connecteurs à broches

- Connecteurs pour conducteurs en aluminium seulement; la queue de cochon peut être insérée dans un connecteur en aluminium ou en cuivre.
- Enveloppe isolante incluse.
- Entérinés pour usage à températures de 90 °C selon la norme UL 486B.
- Queue de cochon en fils de cuivre toronnés étamés.
- Douille en aluminium remplie en usine d'un inhibiteur d'oxydation et scellée.



| N° de cat. | Calibres de conducteurs (cuivre) | Gros. du goujon en cuivre | Dimensions (po) | | | Couleur de matrice | N° de matrice |
|------------|----------------------------------|---------------------------|-----------------|---------|-------|--------------------|---------------|
| | | | A | B | D.E. | | |
| PA06 | 6 tor. | 8 | 7/8 | 1-11/32 | 0,640 | Orange | 50 |
| PA04 | 4 tor. | 6 | 7/8 | 1-11/32 | 0,640 | Orange | 50 |
| PA02 | 2 tor. | 4 | 7/8 | 1-11/32 | 0,640 | Orange | 50 |
| PA01 | 1 tor. | 3 | 1 | 1-11/32 | 0,640 | Orange | 50 |
| PA11 | 1/0 tor. | 2 | 1-1/4 | 1-19/32 | 0,906 | Rouge | 76 |
| PA21 | 2/0 tor. | 1 | 1-1/4 | 1-19/32 | 0,906 | Rouge | 76 |
| PA31 | 3/0 tor. | 1/0 | 1-3/8 | 1-7/8 | 0,906 | Rouge | 76 |
| PA41 | 4/0 tor. | 2/0 | 1-3/8 | 1-7/8 | 0,906 | Rouge | 76 |
| PA25 | 250 kcmil | 3/0 | 1-1/2 | 2-1/16 | 1,155 | Brun | 87H |
| PA30 | 300 kcmil | 4/0 | 1-5/8 | 2-1/16 | 1,155 | Brun | 87H |
| PA35 | 350 kcmil | 4/0 | 1-5/8 | 2-1/16 | 1,155 | Brun | 87H |
| PA40 | 400 kcmil | 250 kcmil | 1-7/8 | 2-3/32 | 1,375 | Rose | 106H |
| PA50 | 500 kcmil | 350 kcmil | 1-7/8 | 2-3/32 | 1,375 | Rose | 106H |
| PA60 | 600 kcmil | 350 kcmil | 1-7/8 | 2-3/4 | 1,500 | Jaune | 115H |
| PA75 | 750 kcmil | 500 kcmil | 2 | 2-3/4 | 1,500 | Jaune | 115H |

Répertoriés UL AL9CU.
Les produits listés sur cette page ne sont pas certifiés CSA.

| Matrices T&B | | | | | | | | | |
|-------------------------------|-----------------|-----|-----|--------|----------------------------|-------|--------------------|---------------|--------------------|
| Calibres de fils en aluminium | Code de matrice | UT3 | UT5 | TBM5 | TBM6 | TBM8 | 13642 12 tonnes | TBM15 UT15 | 21920 20 tonnes |
| #6 – #1 | 50 | 5/8 | TU | Orange | – | – | – | 15529 | – |
| 1/0 – 4/0 | 76 ou 76H | – | TX | – | 13472 Rouge 13476 Rouge | 13467 | 11744 | 15512 | 11170 |
| 250 kcmil – 350 kcmil | 87H | – | TH | – | – | 13468 | 11746 | 15506 | 11176 |
| 400 kcmil – 500 kcmil | 106H | – | – | – | – | – | 11749 | 15515 | 11140 |
| 600 kcmil – 750 kcmil | 115H | – | – | – | – | – | 11753 | 15504 | 11157 |