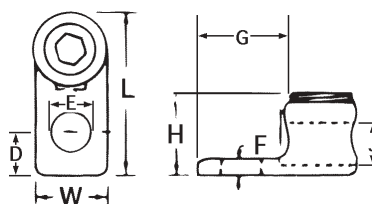


Connecteurs mécaniques en cuivre

Type L — Cosses à un trou, un conducteur

- Pour conducteurs en cuivre.
- Vis en acier plaqué.
- Taille compacte.
- Pour l'étamage, ajoutez le suffixe « P » au numéro de catalogue.
- Construction monopiece pour la résistance et la durabilité.
- Idéales pour usage en espace restreint.
- Les cosses n^{os} L400 et L650 sont moulées d'un alliage de bronze à résistance élevée.
- Les cosses n^{os} L35, L70, L125 et L250 sont forgées à froid de cuivre électrolytique. Autres modèles sont moulés d'un alliage de bronze à résistance élevée.
- Certifiées CSA, répertoriées UL.

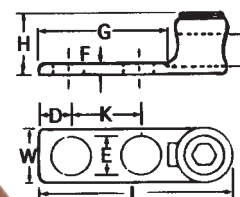


N° de cat.		Calibres de conducteurs		Dimensions (po)							
Vis à tête creuse	Vis à tête hexagonale	max.	min.	L	W	H	F	D	J	E	G
L35*	—	8 tor.	14 mas.	13/16	3/8	3/8	3/32	13/64	11/64	13/64	1/2
L70*	—	4 tor.	14 mas.	1-1/8	17/32	35/64	3/32	9/32	9/32	9/32	21/32
L125	L125H	1/0 tor.	8 mas.	1-1/2	47/64	3/4	3/32	3/8	27/64	21/64	27/32
L250	L250H	250 kcmil	6 tor.	1-61/64	15/16	1-1/16	1/8	29/64	5/8	13/32	1-3/32
L400B	L400H	500 kcmil	4/0 tor.	3	1-13/32	1-15/32	9/32	5/8	7/8	9/16	1-5/8
L650	L650H	1000 kcmil	500 kcmil	4	2	2-3/16	17/32	3/4	1-1/4	9/16	2

* Les cosses L35 et L70 sont à vis à tête fendue seulement pour pose au tournevis.

Type L — Cosses à deux trous, un conducteur

- Moulées d'un alliage de bronze à résistance élevée.
- Servent dans les applications où une grande surface de contact est nécessaire pour fournir un montage plus solide.
- Certifiées CSA, répertoriées UL.

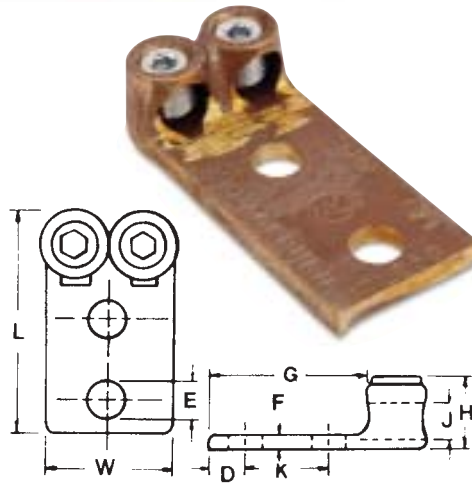


N° de cat.		Calibres de conducteurs		Dimensions (po)								
Vis à tête creuse	Vis à tête hexagonale	max.	min.	L	W	H	F	D	K	E	G	J
L1252	L1252H	1/0 tor.	4 tor.	2-13/16	25/32	13/16	3/16	7/16	1	11/32	2	27/64
L2502	L2502H	250 kcmil	1/0 tor.	3	3	1-1/32	15/64	7/16	1	13/32	1-7/8	5/8
L4002	L4002H	500 kcmil	4/0 tor.	3-3/8	3-3/8	1-15/32	5/16	7/16	1	13/32	1-15/16	57/64
L6502	L6502H	1000 kcmil	500 kcmil	4-15/16	4-15/16	2	3/8	9/16	1-1/2	9/16	2-3/4	1-1/4

Connecteurs mécaniques en cuivre

Type TL — Cosses à deux trous, deux conducteurs

- Pratiques pour la mise en borne de conducteurs parallèles.
- Pour conducteurs en cuivre.
- Vis en acier plaqué.
- Taille compacte.
- Pour l'étamage, ajoutez le suffixe « P » au numéro de catalogue.
- Construction monopiece pour la résistance et la durabilité.
- Idéales pour usage en espace restreint.
- Certifiées CSA, répertoriées UL
- Moulées d'un alliage de bronze à résistance élevée.

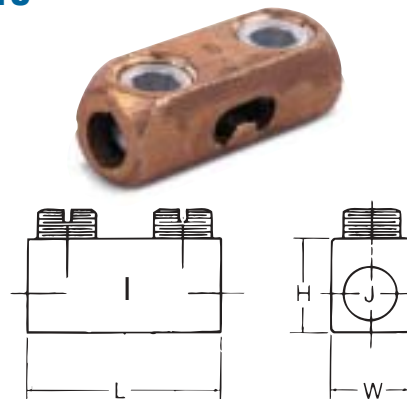


N° de cat.		Calibres de conducteurs		Dimensions (po)								
Vis à tête creuse	Vis à tête hexagonale	max.	min.	L	W	H	F	D	K	E	G	J
TL250	TL250H	250 kcmil	1/0 tor.	4-5/16	1-7/8	9/32	5/8	1-3/4	9/16	1-1/16	3-3/16	5/8
TL400	TL400H	500 kcmil	4/0 tor.	4-3/4	2-9/16	13/32	11/16	1-3/4	9/16	1-9/16	3	7/8
TL650	TL650H	1000 kcmil	500 kcmil	5-9/16	3-14	9/16	5/8	1-3/4	9/16	2-3/16	3-3/8	1-1/4

Le modèle TL650 compte quatre trous percés selon les normes NEMA.

Type S — Épissures bout à bout en cuivre

- Moulées d'un alliage de cuivre très résistant.
- Vis de blocage à tête creuse en acier plaqué.
- Pour conducteurs en cuivre.
- Taille compacte.
- Pour l'étamage, ajoutez le suffixe « P » au numéro de catalogue.
- Construction monopiece pour la résistance et la durabilité.
- Idéales pour usage en espace restreint.
- Certifiées CSA, répertoriées UL



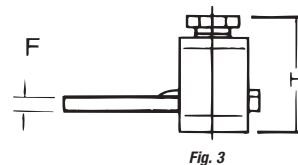
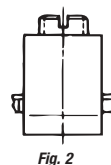
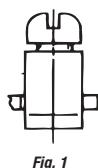
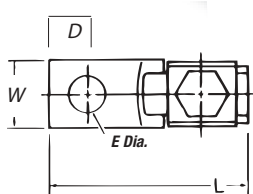
N° de cat.	Calibres de conducteurs		Dimensions (po)				
	max.	min.	L	W	H	J	I
S100BB	1 tor.	4 tor.	1-11/16	5/8	11/16	3/8	15/16
S225BB*	4 tor.	1 tor.	2-3/16	27/32	31/32	9/16	1-3/16
S400BB	500 kcmil	4/0 tor.	2-7/8	1-3/16	1-5/16	7/8	1-5/8

* Non répertoriée UL.

Connecteurs mécaniques en cuivre

Type STC — Cosses en cuivre, un trou, un conducteur (fût droit)

- Barre de pression de conception unique et selle en forme de « V » pour retenir le conducteur solidement dans la cosse.
- Certifiées CSA et répertoriées UL pour conducteurs en cuivre.
- Fabriquées de cuivre électrolytique sans joints.
- Vis en acier zingué.



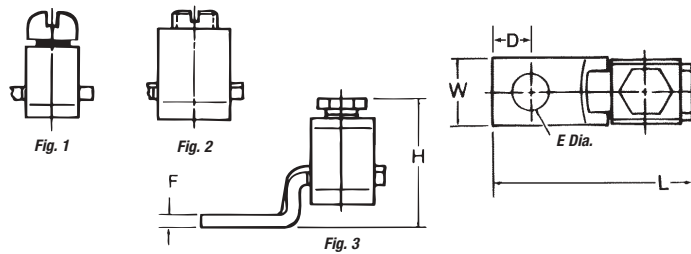
N° de cat.	Figure n°	Calibres de conducteurs		Dimensions (po)					
		max.	min.	L	W	H	F	E	D
STC1014*	1	10 AWG	14 AWG	1	5/16	1/2	5/64	5/32	3/16
STC0614	2	6 tor.	14 AWG	1-9/64	3/8	11/16	5/64	13/64	7/32
STC0414	2	4 tor.	14 AWG	1-1/4	1/2	37/32	3/32	17/64	1/4
STC0208	3	2 tor.	8 tor.	1-15/32	1/2	31/32	3/32	17/64	1/7
STC1102	3	1/0 tor.	2 tor.	1-15/16	5/8	1-1/4	1/8	17/64	7/16
STC3104	3	3/0 tor.	4 tor.	2-1/4	3/4	1-9/16	1/8	13/32	7/16
STC4102	3	4/0 tor.	2 tor.	2-3/8	1	1-21/32	1/8	11/32	1/2
STC3511	3	350 kcmil	1/0 tor.	3-1/4	1	1-5/8	3/16	13/32	5/8
STC5011	3	500 kcmil	1/0 tor.	3-7/8	1-1/2	1-13/16	3/16	13/32	15/16
STC9960	3	1000 kcmil	600 kcmil	5	2	2-5/8	1/4	17/32	1-1/8

* CSA non applicable.

Connecteurs mécaniques en cuivre

Type BTC — Cosses en cuivre, un trou, un conducteur (fût décalé)

- Certifiées CSA et répertoriées UL; testées pour conducteurs en cuivre.
- Fabriquées de cuivre électrolytique sans joints.
- Vis en acier zingué.



N° de cat.	Figure n°	Calibres de conducteurs		Dimensions (po)					
		max.	min.	L	W	H	F	E	D
BTC1014*	1	10 AWG	14 AWG	1	5/16	43/64	5/64	5/32	3/16
BTC0614	2	6 tor.	14 AWG	1-3/32	3/8	25/32	5/64	13/64	7/32
BTC0208	2	2 tor.	8 tor.	1-15/32	1/2	27/32	3/32	17/64	1/4
BTC1102	3	1/0 tor.	2 tor.	1-25/32	5/8	1-13/32	1/8	17/64	7/16
BTC3104	3	3/0 tor.	4 tor.	2-3/64	3/4	1-9/16	1/8	13/32	7/16
BTC4102	3	4/0 tor.	2 tor.	2-9/16	1	1-61/64	1/8	11/32	1/2
BTC3511	3	350 kcmil	1/0 tor.	3-1/4	1	2-1/2	3/16	13/32	5/8
BTC5011	3	500 kcmil	1/0 tor.	4-1/4	1-1/2	2-21/32	3/16	13/32	15/16
BTC9960	3	1000 kcmil	600 kcmil	4-3/4	2	3-9/16	1/4	17/32	1-1/8

* CSA non applicable.