

## Connecteurs de branchement

### Goujon court pour un ou deux conducteurs

#### Applications

La ligne des connecteurs de branchement Blackburn est conçue pour la mise à la terre de structures d'acier, de poteaux de clôture et de transformateurs à un ou deux conducteurs. Ils servent également à la dérivation d'un ou deux conducteurs à partir de barres omnibus.

#### Fabrication et caractéristiques assignées

Les boulons utilisés dans les connecteurs de branchement sont fabriqués d'un alliage de bronze à conductibilité élevée tandis que les écrous sont formés à froid d'un alliage de cuivre anticorrosion à résistance élevée. Les barres de pression pour les calibres 4/0 ou moins sont en cuivre, pour les calibres de 350 kcmil et plus, en alliage de cuivre. Les boulons et les écrous sont de conception traditionnelle Blackburn, soit de forme

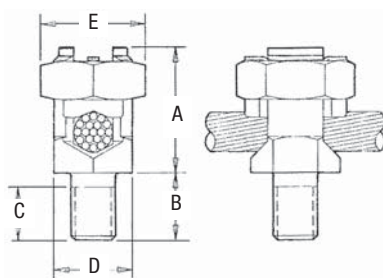
hexagonale pour faciliter l'installation. Offerts en dimensions qui conviennent aux conducteurs en cuivre toronné de calibres #12 AWG à 500 kcmil (4 à 240 mm<sup>2</sup>) et en cuivre massif de calibres #12 à #2 AWG (4 à 35 mm<sup>2</sup>).

La ligne comprend des connecteurs pour un ou deux conducteurs.

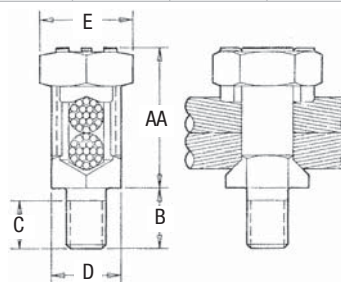
- Pour les connexions cuivre à cuivre.
- Pour la mise à la terre de structures d'acier, de poteaux de clôture ou de transformateurs à un ou deux conducteurs.
- Pour la dérivation d'un ou deux conducteurs à partir d'une barre omnibus.
- Boulons hexagonaux fabriqués d'un alliage de bronze à conductibilité élevée.
- Écrous et barres de pression formés à froid de cuivre ou d'un alliage de cuivre à résistance élevée.
- Certifié CSA, répertorié UL.



N° de cat.	N° de cat.	Calibres de conducteurs (AWG et mm <sup>2</sup> )				Gamme max. de diam. (po)	Grosseur de goujon	Dimensions (po)					
		Toronnés		Massifs				A	AA	B	C	D	E
		max.	min.	max.	min.								
SP0DS	SP0SS	8 —	8 4 mm <sup>2</sup>	8 10 mm <sup>2</sup>	12 4 mm <sup>2</sup>	0,146–0,080	1/4 – 20 x 1/2	11/16	13/16	1/2	55/64	15/32	1/2
SP1DS	SP1SS	7 10 mm <sup>2</sup>	10 6 mm <sup>2</sup>	6 10 mm <sup>2</sup>	10 6 mm <sup>2</sup>	0,170–0,102	1/4 – 20 x 1/2	13/16	31/32	1/2	55/64	15/32	21/32
SP2DS	SP2SS	5 16 mm <sup>2</sup>	10 6 mm <sup>2</sup>	4 16 mm <sup>2</sup>	10 6 mm <sup>2</sup>	0,217–0,102	5/16 – 18 x 5/8	15/16	1-1/8	5/8	53/64	17/32	23/32
SP3DS	SP3SS	3 25 mm <sup>2</sup>	10 6 mm <sup>2</sup>	2 35 mm <sup>2</sup>	10 6 mm <sup>2</sup>	0,271–0,102	3/8 – 16 x 5/8	1/2	1-1/4	5/8	61/64	5/8	25/32
SP4DS	SP4SS	1 35 mm <sup>2</sup>	8 6 mm <sup>2</sup>	2 35 mm <sup>2</sup>	8 10 mm <sup>2</sup>	0,332–0,128	3/8 – 16 x 5/8	1-1/16	1-3/8	5/8	61/64	11/16	7/8
SP5DS	SP5SS	1/0 50 mm <sup>2</sup>	2 35 mm <sup>2</sup>	2 35 mm <sup>2</sup>	—	0,385–0,258	1/2 – 13 x 3/4	1-1/4	1-19/32	3/4	1-5/64	3/4	15/16
SP6DS	SP6SS	2/0 70 mm <sup>2</sup>	2 35 mm <sup>2</sup>	2 35 mm <sup>2</sup>	—	0,443–0,258	1/2 – 13 x 3/4	1-13/32	1-13/16	3/4	1-5/64	7/8	1-1/16
SP8DS	SP8SS	4/0 95 mm <sup>2</sup>	1 35 mm <sup>2</sup>	—	—	0,570–0,289	5/8 – 11 x 1	1-9/16	2-1/16	1	1-19/64	1	1-5/16
SP9DS	SP9SS	350 150 mm <sup>2</sup>	1/0 70 mm <sup>2</sup>	—	—	0,715–0,373	5/8 – 11 x 1	2	2-3/4	1-1/4	1-19/64	1-5/16	1-11/16
SP10DS	SP10SS	500 240 mm <sup>2</sup>	3/0 95 mm <sup>2</sup>	—	—	0,840–0,464	3/4 – 10 x 1-1/4	2-1/4	3-1/8	1-3/4	1-31/64	1-1/2	1-7/8



Goujon court  
Un conducteur



Goujon court  
Deux conducteurs

## Connecteurs de branchement

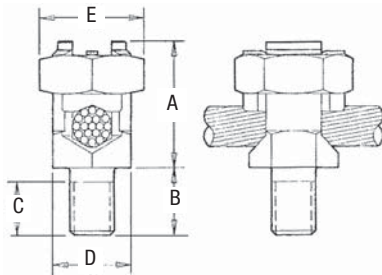
### Goujon court pour un ou deux conducteurs



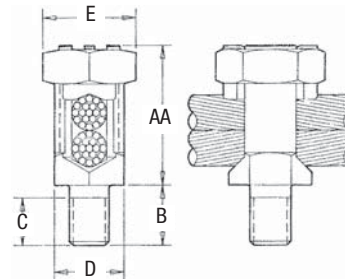
Mécaniques  
et  
accessoires



N° de cat.	N° de cat.	Calibres de conducteurs (AWG et mm <sup>2</sup> )				Gamme max. de diam. (po)	Grosueur de goujon	Dimensions (po)					
		Toronnés		Massifs				A	AA	B	C	D	E
		max.	min.	max.	min.								
SP0SL	SP0DL	8 –	8 4 mm <sup>2</sup>	8 10 mm <sup>2</sup>	12 4 mm <sup>2</sup>	0,146–0,080	1/4 – 20 x 1	11/16	13/16	1/2	55/64	15/32	1/2
SP1SL	SP1DL	7 10 mm <sup>2</sup>	10 6 mm <sup>2</sup>	6 10 mm <sup>2</sup>	10 6 mm <sup>2</sup>	0,170–0,102	1/4 – 20 x 1	13/16	31/32	1/2	55/64	15/32	21/32
SP2SL	SP2DL	5 16 mm <sup>2</sup>	10 6 mm <sup>2</sup>	4 16 mm <sup>2</sup>	10 6 mm <sup>2</sup>	0,217–0,102	5/16 – 18 x 1	15/16	1-1/8	5/8	53/64	17/32	23/32
SP3SL	SP3DL	3 25 mm <sup>2</sup>	10 6 mm <sup>2</sup>	2 35 mm <sup>2</sup>	10 6 mm <sup>2</sup>	0,271–0,102	3/8 – 16 x 1-1/8	1/2	1-1/4	5/8	61/64	5/8	25/32
SP4SL	SP4DL	1 35 mm <sup>2</sup>	8 6 mm <sup>2</sup>	2 35 mm <sup>2</sup>	8 10 mm <sup>2</sup>	0,332–0,128	3/8 – 16 x 1-1/8	1-1/16	1-3/8	5/8	61/64	11/16	7/8
SP5SL	SP5DL	1/0 50 mm <sup>2</sup>	2 35 mm <sup>2</sup>	2 35 mm <sup>2</sup>	–	0,385–0,258	1/2 – 13 x 1-1/4	1-1/4	1-19/32	3/4	1-5/64	3/4	15/16
SP6SL	SP6DL	2/0 70 mm <sup>2</sup>	2 35 mm <sup>2</sup>	2 35 mm <sup>2</sup>	–	0,443–0,258	1/2 – 13 x 1-1/4	1-13/32	1-13/16	3/4	1-5/64	7/8	1-1/16
SP8SL	SP8DL	4/0 95 mm <sup>2</sup>	1 35 mm <sup>2</sup>	–	–	0,570–0,289	5/8 – 11 x 1-1/2	1-9/16	2-1/16	1	1-19/64	1	1-5/16
SP9SL	SP9DL	350 150 mm <sup>2</sup>	1/0 70 mm <sup>2</sup>	–	–	0,715–0,373	5/8 – 11 x 1-1/2	2	2-3/4	1-1/4	1-19/64	1-5/16	1-11/16
SP10SL	SP10DL	500 240 mm <sup>2</sup>	3/0 95 mm <sup>2</sup>	–	–	0,840–0,464	3/4 – 10 x 1-3/4	2-1/4	3-1/8	1-3/4	1-31/64	1-1/2	1-7/8



Goujon court  
Un conducteur



Goujon court  
Deux conducteurs