

# Ty-Rap<sup>md</sup>

## Outils d'installation d'attaches pour câbles

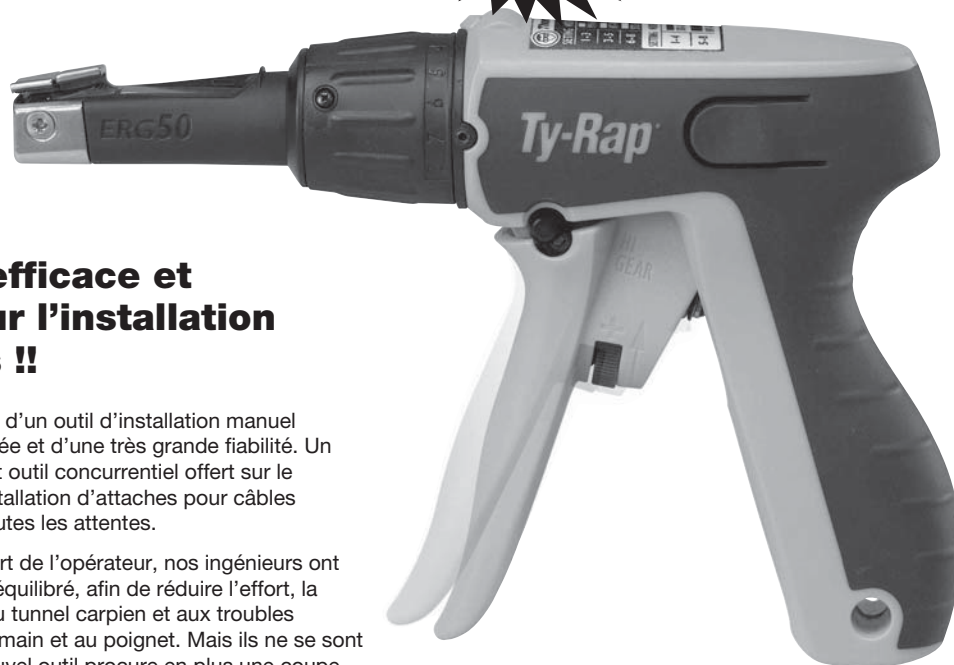
**NOUVEAU!**

Outil d'installation d'attaches pour câble Ty-Rap<sup>md</sup>

### L'outil manuel le plus efficace et le plus confortable pour l'installation d'attaches pour câbles !!

Thomas & Betts a complété le développement d'un outil d'installation manuel d'attaches pour câble d'une performance élevée et d'une très grande fiabilité. Un outil ergonomique et plus avantageux que tout outil concurrentiel offert sur le marché. De cette démarche est né l'outil d'installation d'attaches pour câbles Ty-Rap<sup>md</sup> nouveau et amélioré qui répond à toutes les attentes.

Après avoir soigneusement considéré le confort de l'opérateur, nos ingénieurs ont conçu cet outil à la fois robuste, léger et bien équilibré, afin de réduire l'effort, la fatigue et les risques associés au syndrome du tunnel carpien et aux troubles consécutifs et traumatismes cumulatifs infligés à la main et au poignet. Mais ils ne se sont pas limités aux aspects ergonomiques. Ce nouvel outil procure en plus une coupe nette de la queue, affleurée à la tête, une course de levier plus longue qui exige moins d'effort de compression, une capacité de tension supérieure et plus encore, beaucoup plus !



#### Un concept axé sur l'efficacité

- Ouverture d'insertion large, facilite l'insertion de l'attache pour câbles dans l'outil.
- Bec muni d'une roulette de réglage de la tension, facile d'accès, la roulette permet un réglage rapide, environ cinq fois plus rapide que les outils concurrentiels !
- Mécanisme de blocage de la tension maintenant un réglage de tension constant, même lorsque l'outil est fréquemment déposé puis repris.
- Coupe nette de la queue affleurée à la tête, élimine le problème des queues d'attache aux arêtes vives, donc les coupures et égratignures aux mains et aux bras, fils et dispositifs adjacents.
- Longueur de course de levier inégalée sur le marché, 1 po complet, ce qui signifie une diminution des cycles de tensionnement pour économiser sur le temps et les coûts d'installation.

#### Un concept axé sur le confort

- Bec d'outil rotatif sur 360°, procure une souplesse maximale d'utilisation quel que soit l'angle, particulièrement dans les espaces restreints ou encombrés ; pas de torsion d'outil !
- Ouverture ajustable de la poignée, s'adapte aux plus petites mains comme aux grandes.
- Mécanisme de coupe anti-contrecoups, réduit les chocs et la vibration sur la main et le poignet.
- Caractéristique de déplacement de la poignée offrant la compression la plus faible pour la tension la plus élevée, comparée à tout outil d'installation d'attaches pour câbles offert sur le marché !
- Poignée construite en polymère à résistance élevée aux chocs, léger et robuste, une conception équilibrée avec prise surmoulée arrondie pour un meilleur confort de l'opérateur.

Les deux outils d'installation d'attaches pour câbles Ty-Rap<sup>md</sup> permettent l'installation des attaches pour câble d'une résistance à la traction de 18 à 50 lb (8,16 à 22,68 kg), ou de 50 à 120 lb (22,68 à 54,43 kg), respectivement.

#### Spécifications :

Dimensions : 7 po long x 5 po haut x 1-5/8 po large (17,78 cm x 12,7 cm x 4,13 cm)

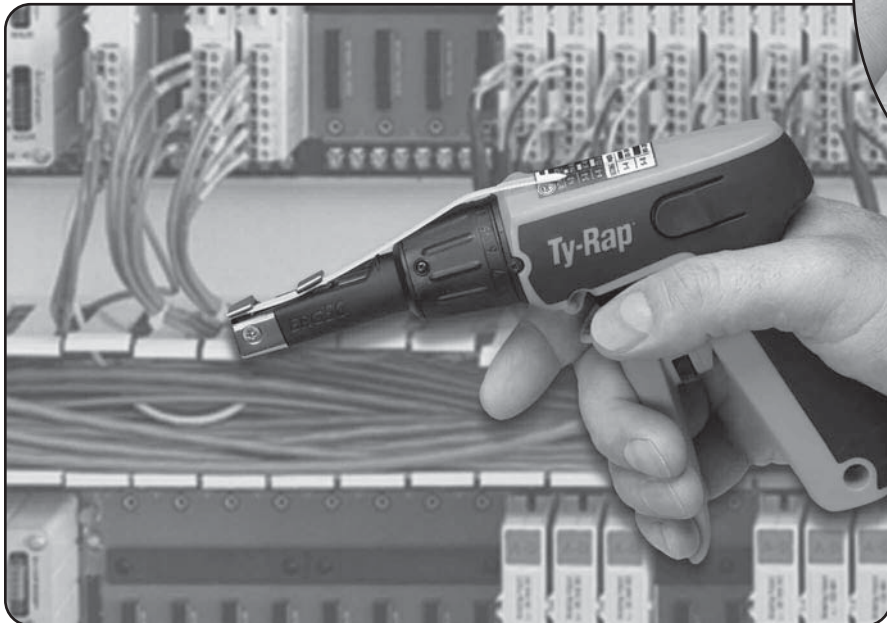
Poids : 9 oz (0,26 kg)

Numéro de catalogue	Description	Qté d'emb. std	CUP
<i>Outil d'installation d'attaches pour câble</i>			
ERG50	Outil d'attaches pour câble de 18 à 50 lb (8,16 à 22,68 kg)	1	78620986729
ERG120	Outil d'attaches pour câble de 50 à 120 lb (22,68 à 54,43 kg)	1	78620986730

# Ty-Rap<sup>md</sup>

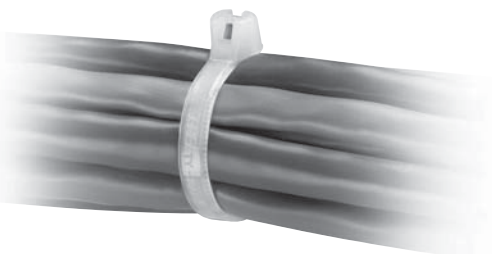
## Outils d'installation d'attaches pour câbles

### Caractéristiques de l'outil d'installation d'attaches pour câbles Ty-Rap<sup>md</sup>



Une ouverture d'insertion large facilite l'entrée de l'attache pour câbles dans l'outil.

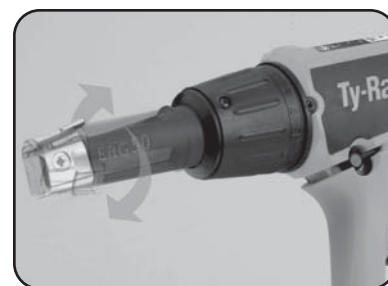
L'outil d'installation d'attaches pour câbles Ty-Rap<sup>md</sup> procure une coupe affleurée et nette de l'attache, ne laissant aucune découpe coupante derrière, susceptible de couper les mains ou les fils. Il retient la queue découpée, éliminant les débris à ramasser.



L'ouverture de la poignée est ajustable (concept en instance) et s'adapte aux mains petites ou grandes.



La roulette de réglage de la tension située sur le bec est facile d'accès et permet un réglage rapide, environ cinq fois plus rapide que tout autre outil comparable concurrentiel ! Et la tension se bloque, assurant un réglage constant.



La tête pivotante vous permet d'accéder facilement aux espaces restreints ou encombrés, pas de torsion d'outil !

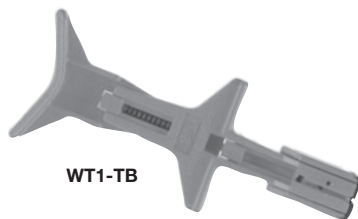
# Outils d'installation d'attaches pour câbles



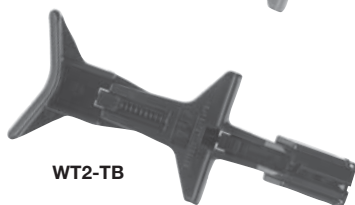
WT193A



WT199  
WT197



WT1-TB



WT2-TB



WT3D  
WT3S

## Outil d'installation pour acier inoxydable

N° de cat.	Description	Emballage Std.
DAS250	Outil d'installation pour attaches en acier inoxydable	1



DAS250

## Outils d'installation

### Outil d'installation WT193A

N° de cat.	Description	Largeur du corps (po)	Emballage Std.	Poids unitaire
WT193A	Type pistolet, ajustement facile de la tension, coupe affleurante de la queue.	.094-.184	1	10 onces

### Outils d'installation WT199/WT197

N° de cat.	Description	Largeur du corps (po)	Emballage Std.	Poids unitaire
WT197	Type pistolet, ajustement facile de la tension, coupe affleurante de la queue	.301	1	10 onces
WT199	Type pistolet, ajustement facile de la tension, coupe affleurante de la queue	.094-.184	1	10 onces

\* Approuvé Mil-Spec (WT197 – MS90387-2 ; WT199 – MS90387-1)

### Outils d'installation WT1-TB/WT2-TB

Les outils d'attache pour câbles manuels et légers installent des attaches pour câbles jusqu'à une largeur de .031 pouces et une hauteur de .080 pouces. Faits de plastique et d'acier antichoc pour résister aux chocs et à la manipulation robuste, ils sont conçus symétriquement pour une utilisation par des opérateurs gauchers et droitiers.

Ils resserrent l'attache avec une action de compression et coupent l'excédant de la queue une fois tordus à 180 degrés. Un cliquet spécialement conçu coupe la queue si la limite de tension est dépassée, afin d'empêcher que l'attache pour câbles ne devienne trop tendue. Convient parfaitement aux applications d'attache par point.

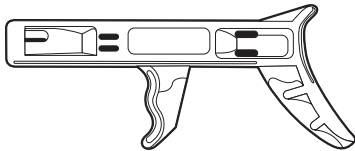
N° de cat.	Description	Largeur du corps (po)	Emballage Std.	Poids unitaire
WT1-TB	Outil manuel compact antichoc	.094 jusqu'à .184	1	1-1/4 once
WT2-TB	Plastique, tension préréglée, coupe affleurante, léger et économique	.184-.301	1	1-1/4 once

### Outils pour Deltec<sup>mc</sup> et acier inoxydable

N° de cat.	Description	Largeur du corps (po)	Emballage Std.	Poids unitaire
WT3D	Installe les attaches pour câbles à auto-blocage Ty-Rap <sup>md</sup> et les sangles de fixation en 2 pièces Thomas & Betts	.184 jusqu'à .500	1	8 onces
WT3S	Outil d'installation des attaches pour câbles en acier inoxydable		1	8 onces

# Outils d'installation des attaches pour câbles

## Outils d'attache pour câbles

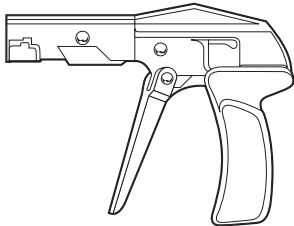


QC-100 (plastique)

### QC-100

Un outil léger pour les applications moins critiques. Resserrez l'attache à l'amas désiré et tordre l'outil pour enlever l'excès de sangle. Recommandé pour une utilisation avec des attaches de 18-50 livres.

N° de cat.	Description	Largeur du corps de l'attache (po)	Emballage standard	Poids unitaire
QC-100	Outil d'attache pour câbles, tension de 18-50 lb, poignée en plastique	.094-.184 po	1	2.56 onces

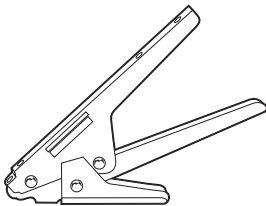


L-200 Métal (acier)

### L-200

Outil économique pour une utilisation avec des attaches de 18-50 livres. La coupe affleurante automatique enlève l'excès de sangle au niveau de la tête de l'attache pour câbles. L'outil est équipé avec un dispositif de tension ajustable.

N° de cat.	Description	Largeur du corps de l'attache (po)	Emballage standard	Poids unitaire
L-200	Outil d'attache pour câbles, tension de 18-50 lb, poignée en acier	.094-.184 po	1	13.44 onces

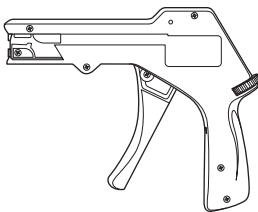


L-300-C Métal (acier)

### L-300-C

Une construction robuste rend cet outil idéal pour une utilisation avec nos attaches de 120-175 livres. Resserrez l'attache jusqu'au faisceau désiré et tirer la gâchette pour une coupe affleurante de l'excès à la tête de l'attache pour câbles. Durabilité prouvée sur le terrain.

N° de cat.	Description	Largeur du corps de l'attache (po)	Emballage standard	Poids unitaire
L-300C	Outil d'attache pour câbles, tension de 120-175 lb, poignée en acier	.301-.345 po	1	12 onces



L-400-C (plastique)

### L-400-C

Outil renforcé pour une utilisation avec des attaches de 18-50 livres. Coupe automatique et tension ajustable pour une utilisation fiable dans des applications d'assemblage.

N° de cat.	Description	Largeur du corps de l'attache (po)	Emballage standard	Poids unitaire
L-400-C	Outil d'attache pour câbles, tension de 18-50 lb, poignée en plastique	.094-.184 po	1	7.52 onces

# Outils d'installation des attaches pour câbles

## L'outil à air semi-automatique accélère l'opération d'attache de câbles – augmente la productivité



TR227  
TR227R

- Opération semi-automatique-permet d'attacher rapidement et sans effort; met sous tension et coupe l'attache en un mouvement rapide.
- Éjection positive de la queue - assure une importante efficacité d'opération.
- Ingénierie de précision - vous rend un service fiable à long terme, réduit la fatigue de l'opérateur.
- Tension ajustable - produit des installations uniformes et de qualité dans une gamme étendue de diamètres de faisceau.

L'outil à air semi-automatique de type pistolet TR227 produit une attache de câbles rapide et sans effort. Il installe les attaches pour câbles à auto-blocage Ty-Rap<sup>md</sup> ayant une largeur de corps de .091 po à .187 po peu importe la longueur de l'attache ou le diamètre du faisceau de fils.

L'outil pneumatique activé par la gâchette :

1. Sert l'attache à la tension pré réglée.
2. Effectue une coupe affleurante au niveau de la tête.
3. Rejette positivement la partie coupée de l'attache pour câbles en un seul mouvement.

L'outil est donc si facile à opérer que seule l'installation de quelques attaches constitue l'unique entraînement requis. Cet outil de précision léger est conçu pour être le cheval de trait dans les opérations de production d'attaches. Son long barillet et son bec étroit le rendent idéal pour atteindre des zones engorgées de fils.

Conçu avec une poignée à prise confortable pour éviter la fatigue de l'opérateur, l'outil est le résultat d'une ingénierie de qualité pouvant fournir des années de service fiable. Votre mise en faisceau de fils et votre amasement de câbles seront accomplis rapidement, facilement et à un faible coût d'installation.

### Tension stable pour tous les diamètres de faisceaux

L'outil a un ajustement commode de la tension permettant à chaque attache d'être installée avec la tension adéquate peu importe les variations dans le diamètre du faisceau. Pour augmenter la tension sur l'attache, tournez le disque de tension dans le sens horaire - pour diminuer la tension, tournez le disque dans le sens anti-horaire.

La gamme de tensions est indiquée sur le disque, du minimum au maximum.

### Tête modulaire

Si une difficulté survient lors de l'opération de l'outil, la tête modulaire pratique permet un remplacement rapide. Réparation en ligne simple - le temps d'arrêt est réduit à un minimum absolu.

## Outils pneumatiques Ty-Rap<sup>md</sup>

N° de cat.	Description	Largeur d'attache (po)
TR227	Outil manuel semi-automatique	.094-.184
TR227R	Tête de remplacement pour TR227	