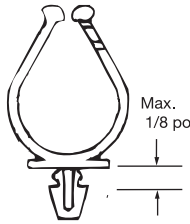
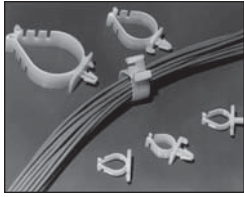


# Accessoires de mise en faisceau

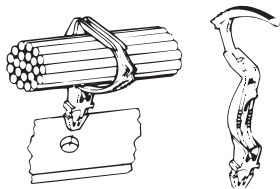


Trou de montage  
1/4 po

## Pinces d'acheminement à blocage mécanique

N° de cat. en nombre	Taille du trou de montage	Diamètre max. du faisceau de câbles (po)	Largeur (po)	Longueur (po)	Emballage en nombre
TC88	.250	.500	.250	.891	100
TC95	.250	1.000	.500	1.590	100

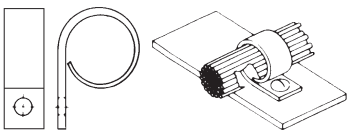
La pince bloquante est disponible dans plusieurs modèles de montage, comme montré. Cette pince agit comme un dispositif de retenue durant l'acheminement du câble et comme une pince étroite quand désiré. Un taquet de fixation anti-rotation est disponible.



## Pince de mise en faisceau

N° de cat. en nombre	Taille du trou de montage	Diamètre max. du faisceau de câble (po)	Emballage en nombre
HCP438	1/4	.375	1000

Voici une pince de mise en faisceau peu coûteuse pour le groupement de câbles dans des appareils électroménagers, de l'équipement de bureau et d'autres applications non critiques. Conçue pour exécuter la même fonction de base qu'une attache pour câble en tenant des câbles ensemble, la nouvelle pince à auto-blocage ajustable ne requiert pas d'outils pour l'installation. Une pointe de fixation est simplement pressée dans un trou de 1/4 po où elle se comprime et bloque. La serrure simple de type cliquet est libérée en déplaçant le levier de blocage.

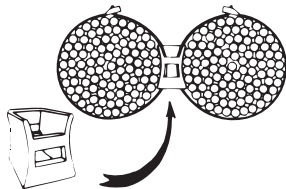
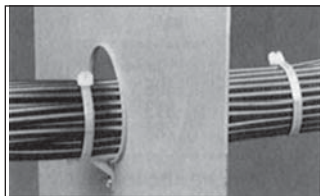
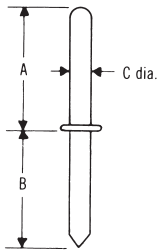
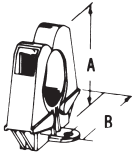
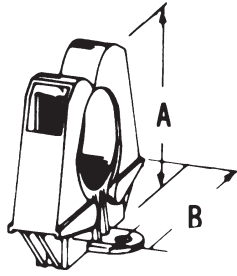


La pince de retenue en boucle AC est idéale pour soutenir un long câblage point à point ou comme une aide pour la mise en faisceau. PVC rigide.

## Pince de retenue de faisceau en H

N° de cat. en nombre	Méthode de montage	Diam. max. du faisceau (po)	Largeur (po)	Emballage en nombre
TC70	Vis #10	.250	.400	100
TC71	Vis #10	.500	.400	100
TC72	Vis #10	.750	.500	100
TC73	Vis #10	1.000	.500	100
TC74	Vis #10	1.500	.500	100

# Accessoires de mise en faisceau



## Dispositifs de retenue de faisceau de câble

N° de cat. en nombre	Attache	Diamètre max. du faisceau de câbles (po)	Largeur (po)	Longueur (po)	Emballage en nombre
TC86	Vis #6	.750	1.750	1.813	25
TC87	Vis #6	1.250	2.469	2.281	10

Ces dispositifs de retenue consistent en une pince à ressort et en un support élastique de faisceau. Les câbles sont insérés simplement en les passant à travers les pinces à ressort. Les câbles sont gardés à 1/2 po pouce au-dessus de la surface de travail pour une attache facile.

## Clous pour panneau de montage

N° de cat. en nombre	A (po)	Dimensions		Emballage en nombre
		B (po)	C (po)	
HBP34	.750	.625	.072	100
HBP-1	1.000	.625	.072	100
HBP112	1.500	.625	.082	100
HBP2	2.000	.625	.092	100
HBP212	2.500	.625	.105	100
HBP3	3.000	.625	.120	100

Acier durci plaqué de nickel



## Passe-cloison support de faisceau

N° de cat. en nombre	Méthode de montage	Largeur max. de l'attache accom.	Largeur (po)	Longueur (po)	Emballage en nombre
TC131	vis #6	.190	1.115	1.890	1000

L'embase de montage de la cloison TC131 peut-être installée d'un côté ou de l'autre. Les attaches sont installées à travers la bride de serrage d'un côté ou de l'autre de la cloison.

## Cale d'espacement de faisceau de câble

N° de cat.	Largeur max. de l'attache accom.	Largeur (po)	Longueur (po)	Emballage std.	Emballage en nombre
TC5339	.190	.266	.500	100	500