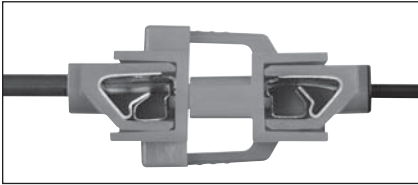


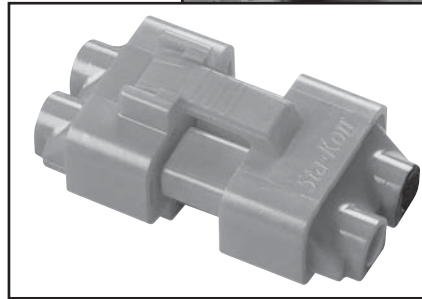
# Sta-Kon<sup>md</sup>

## Cosses débranchables

Plus simple et rapide à installer –  
Il suffit d'appuyer sur les fils !



- Permet aux électriciens qui remplacent les ballasts de couper facilement l'alimentation électrique et assurer un service du luminaire sécuritaire, sans déclencher le disjoncteur du circuit d'alimentation principal.
- Les deux parties débranchées s'enclenchent et se séparent facilement — sans toutefois se débrancher accidentellement
- La conception à sécurité intégrée élimine les possibilités d'une installation erronée et d'une polarité inversée
- S'ajuste dans les débouchures de 1/2 po, ce qui facilite les travaux de rattrapage
- Sécuritaire pour la manipulation, de chaque côté
- Pour usage dans toutes les applications d'éclairage fluorescent non résidentielles et dans les applications d'éclairage DHI en emplacement ordinaire — dans les deux cas jusqu'à un max. de 600 V, 4A
- Conformes aux exigences CCE, NEC, CSA et UL
- Vendu en paires assorties (côtés mâle/ligne et femelle/charge)



### Connecteur à pression débranchable Sta-Kon<sup>md</sup> pour luminaires

Numéro catalogue	Description	Qté de d'emb. Std
LD2P-Q	Connecteur à pression débranchable 2 fils pour luminaires, emballage pour entrepreneurs	25
LD2P-D	Connecteur à pression débranchable 2 fils pour luminaires, emballage en vrac	500

Satisfait aux exigences de l'article 30-308(4) du code canadien de l'électricité CEC® 2009

## Cosses à broche / Cosses vinyle (Sachet)



- Emballages pratiques de 20 cosses.
- Calibres AWG 22-10
- Cosses à anneau ou à fourchette bloquante, cosses débranchables femelles, épissures bout à bout, isolées vinyle.

Note: "CP" désigne des quantités en sachet. Pour la description et les données dimensionnelles, consulter les autres références du catalogue.



### Cosses Sta-Kon<sup>md</sup> en sachet

No. de cat.	Qté par paquet	Emb. standard	Calibres	Trou de boulon
18RA-6FCP	20	100	22-18	#6
18RA-8CP	20	100	22-18	#8
18RA-10CP	20	100	22-18	#10
14RB-6CP	20	100	16-14	#6
14RB-8CP	20	100	16-14	#8
14RB-10CP	20	100	16-14	#10
10RC-10CP	20	100	12-10	#10
10RC-14CP	20	100	12-10	1/4
18RA-8FCP	20	100	22-18	#8
18RA-10FCP	20	100	22-18	#10
14RB-6FCP	20	100	16-14	#6
14RB-8FCP	20	100	16-14	#8
14RB-10FCP	20	100	16-14	#10
10RC-8FCP	20	100	12-10	#8
10RC-10FCP	20	100	12-10	#10
2RA18XCP	20	100	22-18	—
2RB14XCP	20	100	16-14	—
2RC10XCP	20	100	12-10	—
18RA-250FCP	20	100	22-18	—
14RB-250FCP	20	100	16-14	—
10RC-250FCP	20	100	12-10	—

Répertoriées U.L. E9809