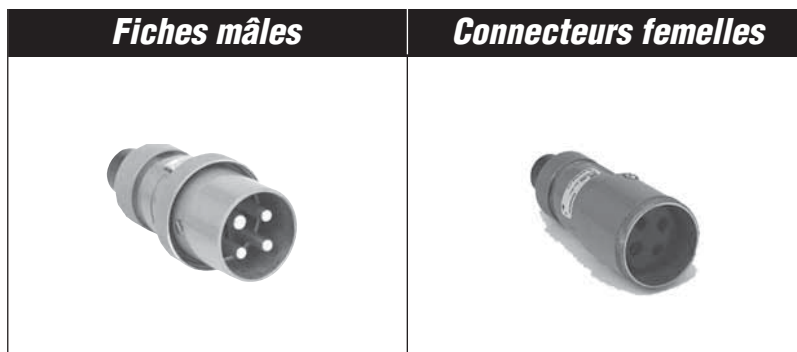


Connexions métalliques FS/FD^{mp} 10-30 A — Informations de commande

Fiches, connecteurs, prises et fiches d'alimentation inversée mâles/femelles en métal;
maximum de 10, 15, 20 et 30 A, 600 V c.a./250 V c.c.

* Voir aussi la section DuraGard pour les produits en thermoplastique.



Pôles Fils	Puissance (A)	Tension	Polarisation (prise)	Fiches mâles		Connecteurs femelles	
				Aluminium	Laiton coulé	Aluminium	Laiton coulé
2P/3W	15 A	250 V		3720U-2	3720BU-2	3913U-2	3913BU-2
		277 V c.a.		3720U-3	3720BU-3	3913U-3	3913BU-3
		480 V c.a.		3720U-4	3720BU-4	3913U-4	3913BU-4
		600 V c.a.		3720U-5	3720BU-5	3913U-5	3913BU-5
	20 A	250 V c.a.		3720	3720B	3913	3913B
		125 V		3720U-1	3720BU-1	3913U-1	3913BU-1
		250 V c.a.		3750	3750B	3933	3933B
	3P/4W	10 A	600 V c.a.		3730	3730B	3914
15 A		250 V c.a.		3730	3730B	3914	3914B
20 A		600 V c.a.		3760	3760B	3934	3934B
30 A		250 V c.a.		3760	3760B	3934	3934B

Dia. std du trou du manchon pour câble

Préfixe	Dia. du trou	Préfixe	Dia. du trou	Préfixe	Dia. du trou
3720		3730		3750, 3760	
3913	e po	3914	W po	3933, 3934	f po
3789		3790		3809, 3810	

Manchons pour câbles—Un manchon en néoprène est fourni aux grosseurs de trous listées ci-dessus. D'autres grosseurs de trous peuvent être obtenues sans frais supplémentaires si elles sont indiquées sur le bon de commande. Voir page en 127 pour les grosseurs offertes.

Pour d'autres accessoires de fiches et connecteurs, voir aux pages 124 et 125.




Les fiches peuvent être fournies avec des adaptateurs pour conduits rigides ou avec des connecteurs standard pour câbles armés ou conduits flexibles (voir en page 127).

Capuchons vissables pour connecteurs—Ces capuchons peuvent être fournis avec une chaîne de retenue moyennant des frais supplémentaires. Pour commander les nécessaires, procéder comme suit :

9X2PSC	Capuchon vissable, 20 A
9X3PSC	Capuchon vissable, 30 A
F26874C	Cloche pour fiche, 30 A

Connexions métalliques FS/FD^{mc} 10-30 A

Fiches, connecteurs, prises et fiches d'alimentation inversée mâles/femelles en métal;
maximum de 10, 15, 20 et 30 A, 600 V c.a./250 V c.c.

Prises femelles		Alimentation inversée			
		Fiches femelles 		Prises mâles 	
Aluminium avec boîte **	Laiton coulé avec boîte **	Aluminium	Laiton coulé	Aluminium avec boîte FDWS-62	Laiton coulé avec boîte 3731
3743U-2	3763U-2	3789U-2	3789BU-2	3776U-2	3779U-2
3743U-3	3763U-3	3789U-3	3789BU-3	3776U-3	3779U-3
3743U-4	3763U-4	3789U-4	3789BU-4	3776U-4	3779U-4
3743U-5	3763U-5	3789U-5	3789BU-5	3776U-5	3779U-5
3743	3763	3789	3789B	3776	3779
3743U-1	3763U-1	3789U-1	3789BU-1	3776U-1	3779U-1
3753	3773	3809¹	3809B¹	3796²	3799³
3744	3764	3790	3790B	3777	3780
3744	3764	3790	3790B	3777	3780
3754	3774	3810	3810B	3797	3800
3754	3774	3810	3810B	3797	3800

** Les prises sont fournies avec les boîtes suivantes :

Matériau	Puissance (A)	Boîte
Aluminium	10, 15 et 20 30	FSWS-62 FDWS-62
Laiton	10, 15 et 20 30	3721 3731

Pour les appareils en thermoplastique de 20 et 30 A, voir la section DuraGard.

Couplage avec les produits DuraGard

- les appareils de 20 A se couplent et se verrouillent à tous les produits de la ligne.
- les appareils métalliques de 30 A ne peuvent être couplés aux appareils en plastique DuraGard de 30 A.

¹ Aussi en plastique; commander 3809P ou 9F33U0

² Aussi en plastique; commander 3796PA pour la boîte de montage en aluminium, 3797-P pour le laiton

³ Aussi en plastique; commander 3799P (boîte de jonction en laiton) ou 9B33U0F (sans boîte de jonction)

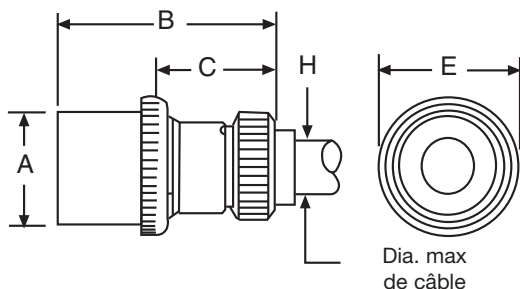
Pour des prises à lames de style NEMA, voir en page 124.

Connexions métalliques FS/FD^{rc} 10-30 A

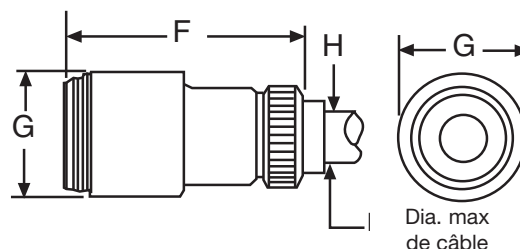
Fiches, connecteurs, prises et fiches d'alimentation inversée mâles/femelles en métal;
maximum de 10, 15, 20 et 30 A, 600 V c.a./250 V c.c.

Dimensions

Fiches et fiches femelles



Connecteurs

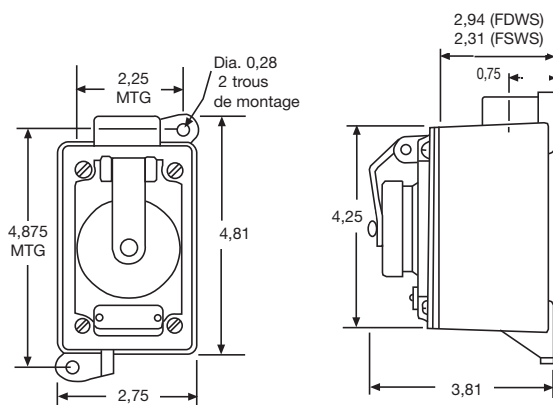


Dimensions de fiche, fiche femelle et connecteur

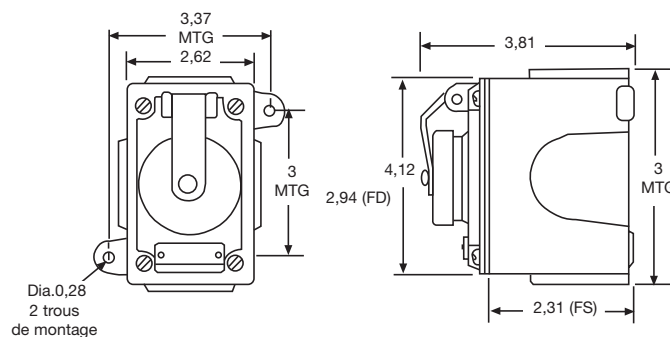
Puissance (A)		A	B	C	E	F	G	H
10 A	pouces	1,75	3,62	2,25	2,00	4,00	1,87	0,75
	mm	45,65	92,07	57,15	50,80	101,60	47,62	19,050
15 A	pouces	1,75	3,62	2,25	2,00	4,00	1,87	0,75
	mm	45,65	92,07	57,15	50,80	101,60	47,62	19,050
20 A	pouces	1,75	3,62	2,25	2,00	4,00	1,87	0,75
	mm	45,65	92,07	57,15	50,80	101,60	47,62	19,050
30 A	pouces	1,87	3,75	2,25	2,25	4,25	2,25	1,12
	mm	47,62	95,25	57,15	57,15	107,95	57,15	28,57

Prises et prises mâles

Boîte de montage standard en aluminium moulé
(FSWS / FDWS)



Boîte de montage aluminium/laiton moulé
(séries 3701-3732)



Fiches, connecteurs, prises et fiches d'alimentation inversée mâles/femelles en métal; maximum de 10, 15, 20 et 30 A, 600 V c.a./250 V c.c.

Accessoires pour fiches et connecteurs

Combinaison presse-étoupe et serre-câble



Assure une meilleure retenue en conditions difficiles et protège les bornes et le presse-étoupe en caoutchouc de la traction exercée par le câble.

Format de fiche ou connecteur	Aluminium coulé N° de cat.	Laiton coulé N° de cat.	Dia. max. de câble (po)
Ex. : 3913 10-20 A	3905	3905B	0,62
Ex. : 3934 20/30 A	3906	3906B	1,12

Matériaux — alliage d'aluminium coulé sans cuivre anticorrosion ou laiton coulé; revêtement de poudre d'époxy.

Adaptateurs pour conduit



Adaptateur à filets NPT pour câbles armés et non métalliques ou conduits flexibles.

Format de fiche ou connecteur	Aluminium coulé N° de cat.	Laiton coulé N° de cat.	Filets NPT (po)
Ex. : 3913 10 -20 A	FSA11	FSA11B	d
	FSA12	FSA12B	f
Ex. : 3934 20/30 A	FSA21	FSA21B	d
	FSA22	FSA22B	f
	FSA23	FSA23B	1

Type FSA fourni avec garniture d'étanchéité.

Manchons pour câbles

Dia. du trou pour câble (po)	Type 2 10 A	Type 3 20 et 30 A
0,313	SG05	
0,375	SG1	JG31
0,438	SG15	
0,500	SG2	JG32
0,531	SG2A	
0,563	SG25	JG325
0,594	SG2B	
0,625	SG3	JG33
0,688	SG3A	
0,750	SG4	JG34
0,875		JG35
1,000		JG36**
1,125		JG361**

** Spécialement pour câbles de large diamètre extérieur.

Si des fiches ou des connecteurs standard doivent être fournis avec un ou plusieurs des accessoires susmentionnés, ajouter les suffixes et numéro de catalogue

de l'accessoire choisi au numéro de catalogue de la fiche ou du connecteur. Le prix de liste total comprend le prix de l'appareil plus le prix de l'accessoire.

EXEMPLES : Pour le numéro de catalogue 3934

Combinaison de presse-étoupe et serre-câble 3934-3906

Adaptateur de f po 3934-FSA22

Manchon de d po pour câbles 3934-JG323



Type 2
Manchon pour câble



Type 3
Manchon pour câble

Matériau — Néoprène résistant à l'huile.

Connexions métalliques FS/FD^{mp} 10-30 A

Fiches, connecteurs, prises et fiches d'alimentation inversée mâles/femelles en métal; maximum de 10, 15, 20 et 30 A, 600 V c.a./250 V c.c.

Prises à lames de style NEMA

Conçues pour usage **commercial intensif**, ces prises conviennent aux fiches à lames standard plus pratiques. Elles peuvent être fournies en unités simples ou en

tandem, ainsi qu'en combinaison avec d'autres appareils FS/FD de Russellstoll. Chaque prise **inclut** une boîte de montage robuste.

Informations de commande

À l'épreuve des intempéries (capuchon articulé)

Étanche à l'eau (capuchon vissable)



Valeur NEMA 2 pôles 3 fils*	Prise double en aluminium	Prise simple en laiton	Prise double en aluminium coulé (FDWS-62)	Prise simple en aluminium	Prise simple en laiton
15 A 125 V 5-15	3998G**	3918G	3960G	3910G	3920G
20 A 125 V 5-20	3998G-20**	3918G-20	3960G-20	3910G-20	3920G-20

Matériaux—Alliage d'aluminium coulé sans cuivre anticorrosion à revêtement de poudre d'époxy. Laiton, fini naturel.

Types de groupes—Ces prises peuvent être fournies en unités groupables ou en tandem, combinées avec d'autres appareils FS/FD Russellstoll. Pour les détails, voir le tableau de référence des accessoires en page 125.

Boîtes de sortie - À moins d'indication contraire, les boîtes de sortie sont fournies avec une entrée fileté pour conduits de **f** po aux emplacements B ou D. Un supplément s'applique aux entrées additionnelles ou plus grandes (consulter la liste de prix). Grosseur maximale d'entrées : 1 pouce, 4 emplacements. Indiquer la grosseur et l'emplacement. Utiliser les symboles indiqués sur le schéma.



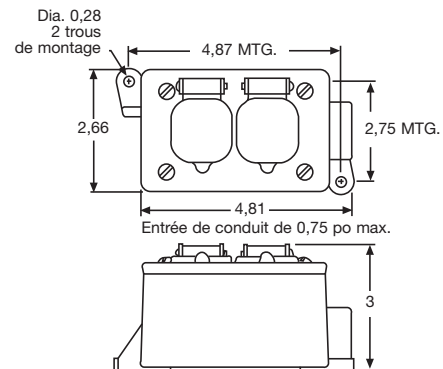
* Ces boîtes peuvent être livrées avec des prises de 250 V. Prix sur demande.

** La boîte double en aluminium à capuchon articulé convient à plusieurs types d'appareils électriques et électroniques. Communiquer avec un représentant T&B ou avec le bureau des ventes de votre région.

u Fournies avec un capuchon articulé en acier estampé de gros calibre, plaqué zinc; le capuchon est à ressort.

Dimensions

Prises doubles



Toutes les prises ci-dessus conviennent aux fiches à lames standard.