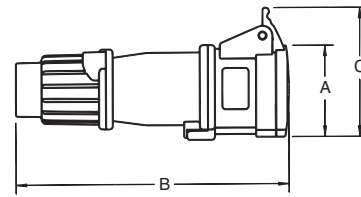
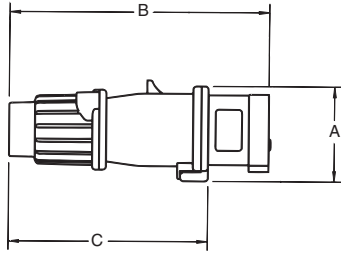


## UniGard<sup>®</sup> — Dimensions de la série IP44

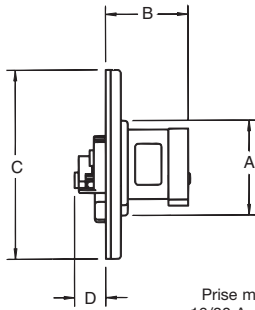


### Fiches IP44

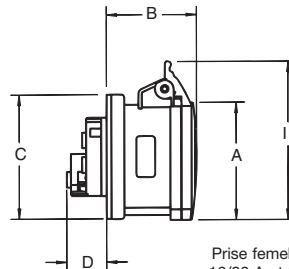
N° de cat.	A		B		C		Gamme de serrage po mm
	po	mm	po	mm	po	mm	
16/20A 2P3W	2,26	58	6,20	157	4,76	121	0,570-0,71014-18
16/20A 3P4W	2,52	64	6,47	164	5,04	128	0,570-0,71014-18
16/20A 4P5W	2,85	73	7,02	178	5,58	142	0,570-0,71014-18
30/32A 2P3W	2,85	73	7,37	187	5,58	142	0,675-0,91017-23
30/32A 3P4W	2,85	73	7,37	187	5,58	142	0,675-0,91017-23
30/32A 4P5W	3,13	80	8,15	207	6,36	162	0,675-0,91017-23

### Connecteurs IP44

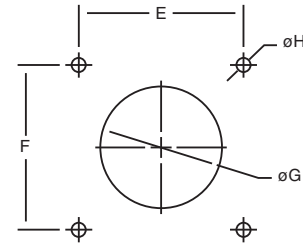
N° de cat.	A		B		C		Gamme de serrage po mm
	po	mm	po	mm	po	mm	
16/20A 2P3W	2,18	55	6,53	166	3,07	78	0,570-0,71014-18
16/20A 3P4W	2,43	62	6,83	173	3,33	85	0,570-0,71014-18
16/20A 4P5W	2,81	71	7,41	188	3,79	96	0,570-0,71014-18
30/32A 2P3W	2,81	71	7,81	198	3,79	96	0,675-0,91017-23
30/32A 3P4W	2,81	71	7,81	188	3,79	96	0,675-0,91017-23
30/32A 4P5W	3,09	79	8,62	219	4,17	106	0,675-0,91017-23



Prise mâle IP44  
16/20 A et 30/32 A



Prise femelle IP44  
16/20 A et 30/32 A



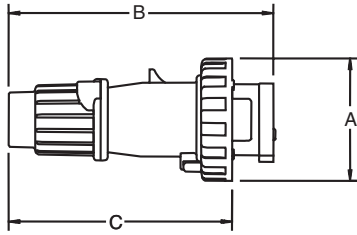
### Prises mâles IP44

N° de cat.	A		B		C		D		E		F		G		H	
	po	mm	po	mm	po	mm	po	mm	po	mm	po	mm	po	mm	po	mm
16/20A 2P3W	2,26	58	1,96	50	4,50	114	0,75	19	3,87	98	3,87	98	2,38	60	0,282	7,2
16/20A 3P4W	2,52	64	1,96	50	4,50	114	0,75	19	3,87	98	3,87	98	2,38	60	0,282	7,2
16/20A 4P5W	2,85	73	1,96	50	4,50	114	0,75	19	3,87	98	3,87	98	2,38	60	0,282	7,2
30/32A 2P3W	2,85	73	2,32	59	4,50	114	1,32	34	3,87	98	3,87	98	2,38	60	0,282	7,2
30/32A 3P4W	2,85	73	2,32	59	4,50	114	1,32	34	3,87	98	3,87	98	2,38	60	0,282	7,2
30/32A 4P5W	3,13	80	2,32	59	4,50	114	1,32	34	3,87	98	3,87	98	2,38	60	0,282	7,2

### Prises femelles IP44

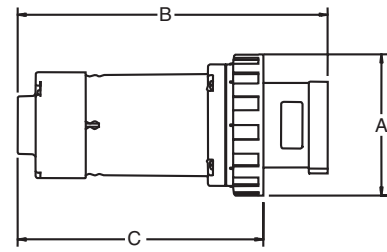
N° de cat.	A		B		C		D		E		F		G		H		I	
	po	mm	po	mm	po	mm	po	mm	po	mm	po	mm	po	mm	po	mm	po	mm
16/20A 2P3W	2,18	55	2,11	54	2,97	76	0,94	24	2,36	60	2,36	60	2,38	60	0,219	5,5	3,07	78
16/20A 3P4W	2,43	62	2,13	54	2,97	76	0,94	24	2,36	60	2,36	60	2,38	60	0,219	5,5	3,33	85
16/20A 4P5W	2,81	71	2,17	55	2,97	76	0,94	24	2,36	60	2,36	60	2,38	60	0,219	5,5	3,79	96
30/32A 2P3W	2,81	71	2,56	65	2,97	76	1,52	39	2,36	60	2,36	60	2,38	60	0,219	5,5	3,79	96
30/32A 3P4W	2,81	71	2,56	65	2,97	76	1,52	39	2,36	60	2,36	60	2,38	60	0,219	5,5	3,79	96
30/32A 4P5W	3,09	79	2,60	66	2,97	76	1,52	39	2,36	60	2,36	60	2,38	60	0,219	5,5	4,17	106

## UniGard<sup>®</sup> — Dimensions de la série IP67



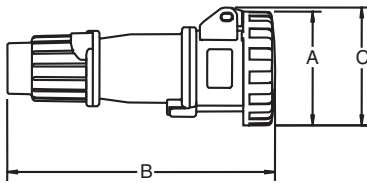
### Fiches IP67 — 16/20 A et 30/32 A

N° de cat.	A		B		C		Gamme de serrage	
	po	mm	po	mm	po	mm	po	mm
<b>16/20A 2P3W</b>	2,87	73	6,20	157	5,23	133	0,570-0,710	14-18
<b>16/20A 3P4W</b>	3,17	81	6,47	164	5,51	140	0,570-0,710	14-18
<b>16/20A 4P5W</b>	3,48	88	7,02	178	6,06	154	0,570-0,710	14-18
<b>30/32A 2P3W</b>	3,66	93	7,37	187	6,13	156	0,675-0,910	17-23
<b>30/32A 3P4W</b>	3,66	93	7,37	187	6,13	156	0,675-0,910	17-23
<b>30/32A 4P5W</b>	3,96	101	8,15	207	6,91	176	0,675-0,910	17-23



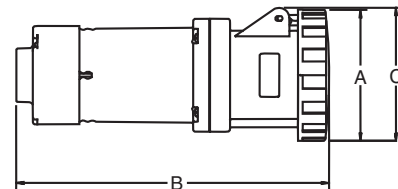
### Fiches IP67 — 60/63 A et 100/125 A

N° de cat.	A		B		C		Gamme de serrage	
	po	mm	po	mm	po	mm	po	mm
<b>60/63A 2P3W</b>	4,41	112	9,68	246	7,67	195	0,937-1,375	24-35
<b>60/63A 3P4W</b>	4,41	112	9,68	246	7,67	195	0,937-1,375	24-35
<b>60/63A 4P5W</b>	4,41	112	9,68	246	7,67	195	0,937-1,375	24-35
<b>100/125A 3P4W</b>	5,06	129	12,16	309	9,83	250	1,265-1,790	32-45
<b>100/125A 4P5W</b>	5,06	129	12,16	309	9,83	250	1,265-1,790	32-45



### Connecteurs IP67 — 16/20 A et 30/32 A

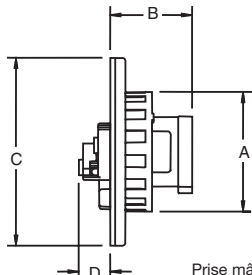
N° de cat.	A		B		C		Gamme de serrage	
	po	mm	po	mm	po	mm	po	mm
<b>16/20A 2P3W</b>	2,87	73	6,75	171	2,97	75	0,570-0,710	14-18
<b>16/20A 3P4W</b>	3,17	81	7,04	179	3,28	83	0,570-0,710	14-18
<b>16/20A 4P5W</b>	3,48	88	7,62	194	3,75	95	0,570-0,710	14-18
<b>30/32A 2P3W</b>	3,66	93	8,04	204	4,04	103	0,675-0,910	17-23
<b>30/32A 3P4W</b>	3,66	93	8,04	204	4,04	103	0,675-0,910	17-23
<b>30/32A 4P5W</b>	3,96	101	8,83	224	4,03	102	0,675-0,910	17-23



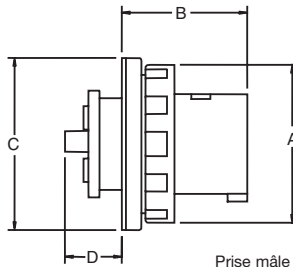
### Connecteurs — IP67 60/63 A et 100/125 A

N° de cat.	A		B		C		Gamme de serrage	
	po	mm	po	mm	po	mm	po	mm
<b>60/63A 2P3W</b>	4,41	112	10,52	267	4,47	114	0,937-1,375	24-35
<b>60/63A 3P4W</b>	4,41	112	10,52	267	4,47	114	0,937-1,375	24-35
<b>60/63A 4P5W</b>	4,41	112	10,52	267	4,47	114	0,937-1,375	24-35
<b>100/125A 3P4W</b>	5,06	129	12,80	325	5,06	129	1,265-1,790	32-45
<b>100/125A 4P5W</b>	5,06	129	12,80	325	5,06	129	1,265-1,790	32-45

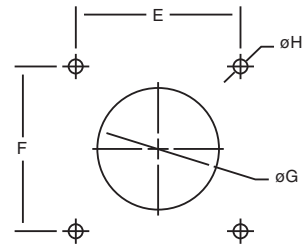
## UniGard<sup>®</sup> — Dimensions de la série IP67



Prise mâle IP67  
16/20 A et 30/32 A



Prise mâle IP67  
60/63 A et 100/125 A

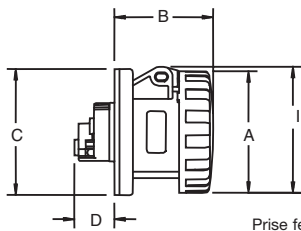


### Prises mâles IP67 — 16/20 A et 30/32 A

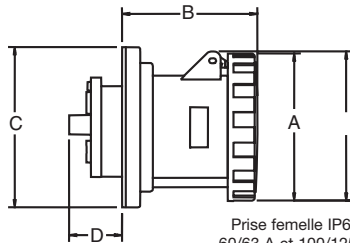
N° de cat.	A		B		C		D		E		F		G		H	
	po	mm	po	mm	po	mm	po	mm	po	mm	po	mm	po	mm	po	mm
<b>16/20A 2P3W</b>	2,87	73	1,96	50	4,50	114	0,75	19	3,87	98	3,87	98	2,38	60	0,282	7,2
<b>16/20A 3P4W</b>	3,17	81	1,96	50	4,50	114	0,75	19	3,87	98	3,87	98	2,38	60	0,282	7,2
<b>16/20A 4P5W</b>	3,48	88	1,96	50	4,50	114	0,75	19	3,87	98	3,87	98	2,38	60	0,282	7,2
<b>30/32A 2P3W</b>	3,66	93	2,32	59	4,50	114	1,32	34	3,87	98	3,87	98	2,38	60	0,282	7,2
<b>30/32A 3P4W</b>	3,66	93	2,32	59	4,50	114	1,32	34	3,87	98	3,87	98	2,38	60	0,282	7,2
<b>30/32A 4P5W</b>	3,96	101	2,32	59	4,50	114	1,32	34	3,87	98	3,87	98	2,38	60	0,282	7,2

### Prises mâles IP67 — 60/63 A et 100/125 A

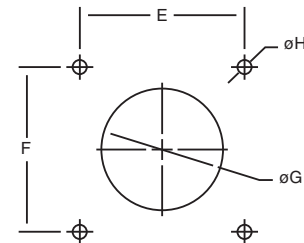
N° de cat.	A		B		C		D		E		F		G		H	
	po	mm	po	mm	po	mm	po	mm	po	mm	po	mm	po	mm	po	mm
<b>60/63A 2P3W</b>	4,41	112	3,44	87	4,50	114	1,68	43	3,87	98	3,87	98	3,25	83	0,282	7,2
<b>60/63A 3P4W</b>	4,41	112	3,44	87	4,50	114	1,68	43	3,87	98	3,87	98	3,25	83	0,282	7,2
<b>60/63A 4P5W</b>	4,41	112	3,44	87	4,50	114	1,68	43	3,87	98	3,87	98	3,25	83	0,282	7,2
<b>100/125A 3P4W</b>	5,06	129	3,88	99	5,50	140	1,94	49	4,87	124	4,87	124	3,75	95	0,282	7,2
<b>100/125A 4P5W</b>	5,06	129	3,88	99	5,50	140	1,94	49	4,87	124	4,87	124	3,75	95	0,282	7,2



Prise femelle IP67  
16/20 A et 30/32 A



Prise femelle IP67  
60/63 A et 100/125 A



### Prises femelles IP67 — 16/20 A et 30/32 A

N° de cat.	A		B		C		D		E		F		G		H		I	
	po	mm	po	mm	po	mm	po	mm	po	mm	po	mm	po	mm	po	mm	po	mm
<b>16/20A 2P3W</b>	2,87	73	2,32	59	2,97	76	0,94	24	2,36	60	2,36	60	2,50	65	0,219	5,5	2,97	75
<b>16/20A 3P4W</b>	3,17	81	2,34	60	2,97	76	0,94	24	2,36	60	2,36	60	2,50	65	0,219	5,5	3,28	83
<b>16/20A 4P5W</b>	3,48	88	2,37	60	2,97	76	0,94	24	2,36	60	2,36	60	2,50	65	0,219	5,5	3,75	95
<b>30/32A 2P3W</b>	3,66	93	2,79	71	2,97	76	1,52	39	2,36	60	2,36	60	2,50	65	0,219	5,5	4,04	103
<b>30/32A 3P4W</b>	3,66	93	2,79	71	2,97	76	1,52	39	2,36	60	2,36	60	2,50	65	0,219	5,5	4,04	103
<b>30/32A 4P5W</b>	3,96	101	2,81	71	2,97	76	1,52	39	2,36	60	2,36	60	2,50	65	0,219	5,5	4,03	102

### Prises femelles IP67 — 60/63 A et 100/125 A

N° de cat.	A		B		C		D		E		F		G		H		I	
	po	mm	po	mm	po	mm	po	mm	po	mm	po	mm	po	mm	po	mm	po	mm
<b>60/63A 2P3W</b>	4,41	112	4,16	106	4,50	114	1,68	43	3,87	98	3,87	98	3,5	89	0,282	7,2	4,47	114
<b>60/63A 3P4W</b>	4,41	112	4,16	106	4,50	114	1,68	43	3,87	98	3,87	98	3,5	89	0,282	7,2	4,47	114
<b>60/63A 4P5W</b>	4,41	112	4,16	106	4,50	114	1,68	43	3,87	98	3,87	98	3,5	89	0,282	7,2	4,47	114
<b>100/125A 3P4W</b>	5,06	129	4,52	115	5,50	140	1,94	49	4,87	124	4,87	124	4,5	114	0,282	7,2	5,06	129
<b>100/125A 4P5W</b>	5,06	129	4,52	115	5,50	140	1,94	49	4,87	124	4,87	124	4,5	114	0,282	7,2	5,06	129