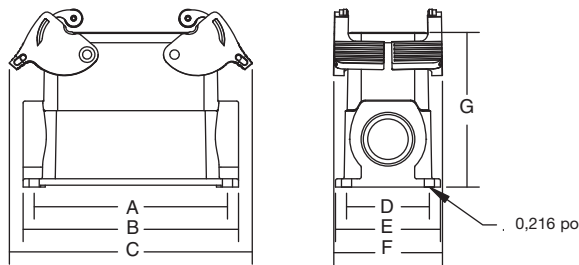


Dimensions

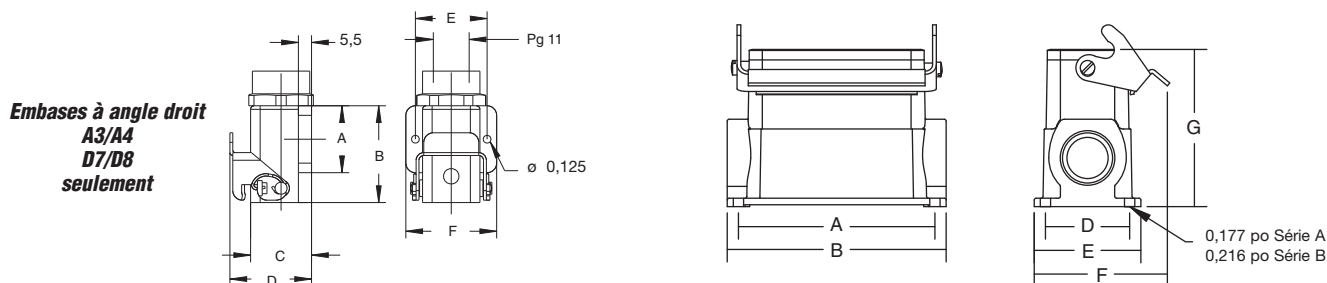
Dimensions de montage pour embases en saillie à deux leviers



Séries d'embases					N° de cat.	Dimensions exprimées en po/(mm)						
A, B, T, K	C, V	D	DD	M		A	B	C	D	E	F	G
A32	D50				BB_32A	3,70 / (94)	4,17 / (106)	5,04 / (128)	1,81 / (46)	2,20 / (56)	2,76 / (70)	3,40 / (86,5)
B10, T10	V3		DD42	M3	BB_10E	3,23 / (82)	3,66 / (93)	4,33 / (110)	1,57 / (40)	2,05 / (52)	2,28 / (58)	2,05 / (52)
					BB_10EH	3,23 / (82)	3,66 / (93)	4,33 / (110)	1,77 / (45)	2,24 / (57)	2,28 / (58)	2,92 / (74)
B16, T16	C6, V6	D40	DD72	M5	BB_16E	4,13 / (105)	4,61 / (117)	5,16 / (131)	1,77 / (45)	2,24 / (57)	2,28 / (58)	2,68 / (68)
					BB_16EH	4,13 / (105)	4,61 / (117)	5,16 / (131)	1,77 / (45)	2,24 / (57)	2,28 / (58)	3,31 / (84)
B24, T24, K12	V10, V16	D64	DD108	M7	BB_24E	5,20 / (132)	5,67 / (144)	6,18 / (157)	1,77 / (45)	2,24 / (57)	2,28 / (58)	2,68 / (68)
					BB_24EH	5,20 / (132)	5,67 / (144)	6,18 / (157)	1,77 / (45)	2,24 / (57)	2,28 / (58)	3,31 / (84)
B32	C12	D80	DD144		BB_32E	4,41 / (112)	4,88 / (124)	5,28 / (134)	2,64 / (67)	3,20 / (81,5)	3,62 / (92)	2,83 / (72)

H - Profil haut

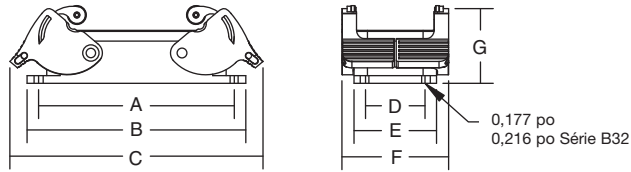
Dimensions de montage pour embases en saillie à un levier



Séries d'embases					N° de cat.	Dimensions exprimées en po/(mm)						
A, B, T, K	C, V	D	DD	M		A	B	C	D	E	F	G
A3, A4		D7, D8			BB403A(P) ©	1,10 / (28)	1,59 / (40,5)	1,00 / (25,5)	1,42 / (36)	1,18 / (30)	1,50 / (38)	-
A10		D15			BB_10A	1,89 / (48)	-	3,66 / (93)	1,57 / (40)	1,97 / (50)	2,32 / (59)	2,05 / (52)
A16		D25			BB_16A	2,52 / (64)	-	4,29 / (109)	1,57 / (40)	1,97 / (50)	2,32 / (59)	2,24 / (57)
B6, T6			DD24	M2	BB_06	2,76 / (70)	3,31 / (84)	-	1,57 / (40)	2,05 / (52)	2,72 / (69)	2,05 / (52)
					BB_06H075	2,76 / (70)	3,31 / (84)	-	1,77 / (45)	2,24 / (57)	2,72 / (69)	2,92 / (74)
					BB_06H100	2,76 / (70)	3,31 / (84)	-	1,77 / (45)	2,24 / (57)	2,72 / (69)	2,92 / (74)
B10, T10	V3		DD42	M3	BB_10	3,23 / (82)	3,66 / (93)	-	1,57 / (40)	2,05 / (52)	2,80 / (71)	2,05 / (52)
					BB_10H075	3,23 / (82)	3,66 / (93)	-	1,77 / (45)	2,24 / (57)	2,80 / (71)	2,92 / (74)
					BB_10H100	3,23 / (82)	3,66 / (93)	-	1,77 / (45)	2,24 / (57)	2,80 / (71)	2,92 / (74)
B16, T16	C6, V6	D40	DD72	M5	BB_16	4,13 / (105)	4,61 / (117)	-	1,77 / (45)	2,24 / (57)	2,91 / (74)	2,68 / (68)
					BB_16H	4,13 / (105)	4,61 / (117)	-	1,77 / (45)	2,24 / (57)	2,91 / (74)	3,31 / (84)
B24, T24, K12	V10, V16	D64	DD108	M7	BB_24	5,20 / (132)	5,67 / (144)	-	1,77 / (45)	2,24 / (57)	2,91 / (74)	2,68 / (68)
					BB_24H	5,20 / (132)	5,67 / (144)	-	1,77 / (45)	2,24 / (57)	2,91 / (74)	3,31 / (84)
B48, K24 V32	V20, V26,	D128	DD216		BB_48	4,37 / (111)	5,71 / (145)	-	4,17 / (106)	4,72 / (120)	6,18 / (157)	3,94 / (100)

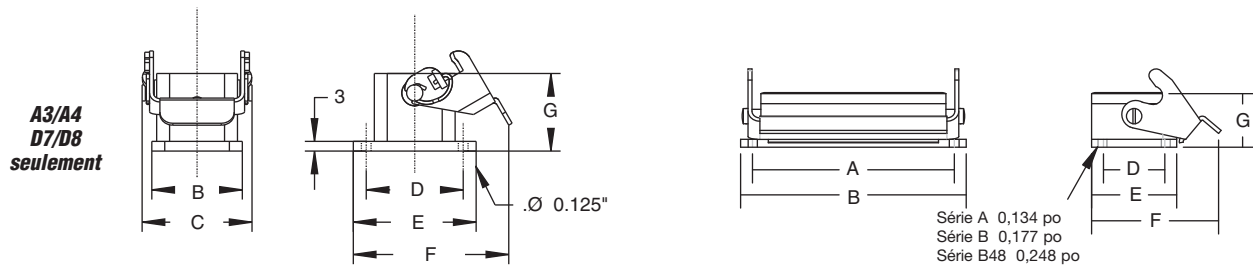
© Suffixes: A - Aluminium, AP - Plastique, H - Profil haut

Dimensions de montage pour embases encastrées à deux leviers



Séries d'embases					N° de cat.	Dimensions exprimées en po/(mm)						
A, B, T, K	C, V	D	DD	M		A	B	C	D	E	F	G
A32		D50			PB132A	3,62 / (92)	4,02 / (102)	5,04 / (128)	1,65 / (28)	2,24 / (57)	2,76 / (70)	1,10 / (28)
B10, T10	V3		DD42	M3	PB110E	3,27 / (83)	3,66 / (93)	4,33 / (110)	1,26 / (32)	1,69 / (43)	2,28 / (58)	1,06 / (27)
B16, T16	C6, V6	D40	DD72	M5	PB116E	4,05 / (103)	4,49 / (114)	5,16 / (131)	1,26 / (32)	1,69 / (43)	2,28 / (58)	1,06 / (27)
B24, T24, K12	V10, V16	D64	DD108	M7	PB124E	5,12 / (130)	5,51 / (140)	6,19 / (157)	1,26 / (32)	1,69 / (43)	2,28 / (58)	1,06 / (27)
B32	C12	D80	DD144		PB132E	4,33 / (110)	4,88 / (124)	5,28 / (134)	2,56 / (65)	3,11 / (79)	3,62 / (92)	1,18 / (30)

Dimensions de montage pour embases encastrées à un levier

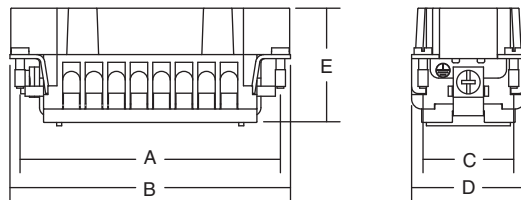


Séries d'embases					N° de cat.	Dimensions exprimées en po/(mm)						
A, B, T, K	C, V	D	DD	M		A	B	C	D	E	F	G
A3, A4		D7, D8			PB303A (P)©	-	1,10 / (28)	1,34 / (34)	1,18 / (30)	1,50 / (38)	1,67 / (42,5)	0,95 / (24)
					PB403A (P)©	-	1,10 / (28)	1,38 / (35)	1,18 / (30)	1,58 / (40)	1,85 / (47)	0,95 / (24)
					PB503A (P)	-	1,10 / (28)	1,59 / (40,5)	1,00 / (25,5)	1,42 / (36)	1,18 / (30)	1,50 / (38)
A10		D15			PB310A	2,76 / (70)	3,19 / (81)	-	0,68 / (17,5)	1,20 / (30,5)	1,93 / (49)	1,02 / (26)
					PB410A	2,76 / (70)	3,19 / (81)	-	0,68 / (17,5)	1,20 / (30,5)	2,95 / (75)	1,02 / (26)
A16	D25				PB316A	3,39 / (86)	3,78 / (96)	-	0,68 / (17,5)	1,20 / (30,5)	1,93 / (49)	1,02 / (26)
					PB416A	3,39 / (86)	3,78 / (96)	-	0,68 / (17,5)	1,20 / (30,5)	2,95 / (75)	1,02 / (26)
B6, T6			DD24	M2	PB306	2,76 / (70)	3,15 / (80)	-	1,26 / (32)	1,69 / (43)	2,56 / (65)	1,06 / (27)
					PB406	2,76 / (70)	3,15 / (80)	-	1,26 / (32)	1,69 / (43)	3,54 / (90)	1,06 / (27)
B10, T10	V3		DD42	M3	PB310	3,27 / (83)	3,66 / (93)	-	1,26 / (32)	1,69 / (43)	2,64 / (67)	1,06 / (27)
					PB410	3,27 / (83)	3,66 / (93)	-	1,26 / (32)	1,69 / (43)	3,62 / (92)	1,06 / (27)
B16, T16	C6, V6	D40	DD72	M5	PB316	4,06 / (103)	4,49 / (114)	-	1,26 / (32)	1,69 / (43)	2,64 / (67)	1,06 / (27)
					PB416	4,06 / (103)	4,49 / (114)	-	1,26 / (32)	1,69 / (43)	3,62 / (92)	1,06 / (27)
B24, T24, K12	V10, V16	D64	DD108	M7	PB324	5,12 / (130)	5,51 / (140)	-	1,26 / (32)	1,69 / (43)	2,64 / (67)	1,06 / (27)
					PB424	5,12 / (130)	5,51 / (140)	-	1,26 / (32)	1,69 / (43)	3,62 / (92)	1,06 / (27)
B48, K24 V32	V20, V26,	D128	DD216		PB348	5,83 / (148)	6,50 / (165)	-	2,76 / (70)	3,54 / (90)	6,18 / (157)	1,61 / (41)
					PB448	5,83 / (148)	6,50 / (165)	-	2,76 / (70)	3,54 / (90)	6,81 / (173)	1,61 / (41)

© Suffixes: A - Aluminium, P - Plastique

Dimensions

Dimensions de montage / Blocs de contacts à vis ou à sertir



Séries de blocs					Couplage	Dimensions exprimées en po/(mm)				
A, B, T, K	C, V	D	DD	M		A	B	C	D	E
A3, A4					LES DEUX	–	0,83 / (21)	–	0,83 / (21)	0,98 / (25)
		D7, D8			FEMELLE	–	0,83 / (21)	–	0,83 / (21)	1,25 / (31,8)
					MÂLE	–	0,83 / (21)	–	0,83 / (21)	1,19 / (30,2)
A10		D15			FEMELLE	1,95 / (49,5)	2,22 / (56,5)	0,63 / (16)	1,34 / (34)	1,14 / (29)
					MÂLE	1,95 / (49,5)	2,22 / (56,5)	0,63 / (16)	1,34 / (34)	1,26 / (32)
A16		D25			FEMELLE	2,60 / (66)	2,87 / (73)	0,63 / (16)	1,34 / (34)	1,14 / (29)
					MÂLE	2,60 / (66)	2,87 / (73)	0,63 / (16)	1,34 / (34)	1,26 / (32)
A32		D50			FEMELLE	2,60 / (66)	2,87 / (73)	0,63 / (16) x 2	1,34 / (34)	1,14 / (29)
					MÂLE	2,60 / (66)	2,87 / (73)	0,63 / (16) x 2	1,34 / (34)	1,26 / (32)
B6, T6			DD24	M2	FEMELLE	1,73 / (44)	2,01 / (51)	1,063 / (27)	1,34 / (34)	1,46 / (37)
					MÂLE	1,73 / (44)	2,01 / (51)	1,063 / (27)	1,34 / (34)	1,38 / (35)
B10, T10	V3		DD42	M3	FEMELLE	2,24 / (57)	2,52 / (64)	1,063 / (27)	1,34 / (34)	1,46 / (37)
					MÂLE	2,24 / (57)	2,52 / (64)	1,063 / (27)	1,34 / (34)	1,38 / (35)
B16, T16	C6, V6	D40	DD72	M5	FEMELLE	3,05 / (77,5)	3,33 / (84,5)	1,063 / (27)	1,34 / (34)	1,48 / (37,5)
					MÂLE	3,05 / (77,5)	3,33 / (84,5)	1,063 / (27)	1,34 / (34)	1,40 / (35,5)
B24, T24, K12	V10, V16	D64	DD108	M7	FEMELLE	4,09 / (104)	4,37 / (111)	1,063 / (27)	1,34 / (34)	1,48 / (37,5)
					MÂLE	4,09 / (104)	4,37 / (111)	1,063 / (27)	1,34 / (34)	1,40 / (35,5)
B32	C12	D80	DD144		FEMELLE	3,05 / (77,5)	3,33 / (84,5)	1,063 / (27) x 2	1,34 / (34)	1,48 / (37,5)
					MÂLE	3,05 / (77,5)	3,33 / (84,5)	1,063 / (27) x 2	1,34 / (34)	1,40 / (35,5)
B48, K24	V20, V26, V32	D128	DD216		FEMELLE	4,09 / (104)	4,37 / (111)	1,063 / (27) x 2	1,34 / (34)	1,48 / (37,5)
					MÂLE	4,09 / (104)	4,37 / (111)	1,063 / (27) x 2	1,34 / (34)	1,40 / (35,5)

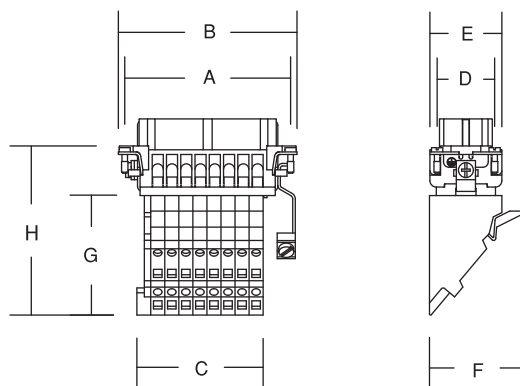
Couple à appliquer aux vis des blocs de connexion

Séries de blocs	Emplacement des vis	Unité de mesure	Tournevis à rochet	Tournevis à pointe plate
A3 A4	vis de mise en borne	Newton-mètre	0,4	0,9
		pouce-once	57	127
	vis de mise à la terre du bloc	Newton-mètre	0,6	0,8
		pouce-once	85	113
D7 D8	vis de mise à la terre du bloc	Newton-mètre	0,4	0,4
		pouce-once	57	57
A10 A16 A32	vis de mise en borne	Newton-mètre	0,4	0,9
		pouce-once	57	127
	vis de retenue du bloc	Newton-mètre	0,7	1,1
		pouce-once	99	156
	vis de mise à la terre du bloc	Newton-mètre	0,7	1,3
		pouce-once	99	184
D15 D25 D50	vis de retenue du bloc	Newton-mètre	0,7	1,1
		pouce-once	99	156
	vis de mise à la terre du bloc	Newton-mètre	0,7	1,3
		pouce-once	99	184
B T V	vis de mise en borne	Newton-mètre	0,6	0,4
		pouce-once	85	57
	vis de retenue du bloc	Newton-mètre	0,7	1,1
		pouce-once	99	156
	vis de mise à la terre du bloc	Newton-mètre	1,2	1,9
		pouce-once	170	269
C	vis de mise en borne	Newton-mètre	0,7	1,3
		pouce-once	99	184
	vis de retenue du bloc	Newton-mètre	0,7	1,1
		pouce-once	99	156
	vis de mise à la terre du bloc	Newton-mètre	2,3	2,3
		pouce-once	326	326
K	vis de mise en borne	Newton-mètre	*0,5 / 1,4	-
		pouce-once	*71 / 198	-
	vis de retenue du bloc	Newton-mètre	0,7	-
		pouce-once	99	-
	vis de mise à la terre du bloc	Newton-mètre	2,3	-
		pouce-once	326	-

*** Contacts de 16 A / 80 A**

Les vis de montage des blocs de connexion peuvent être serrées à l'aide d'un tournevis à rochet ou à pointe ordinaire plate ou cruciforme.
Les couples donnés ne sont que pour les tournevis à rochet et les tournevis ordinaires.

Dimensions de montage pour les adaptateurs de câblage

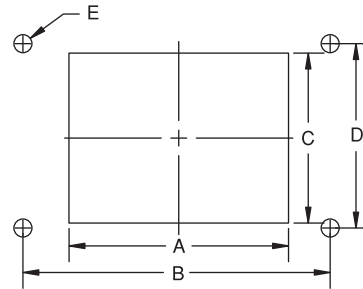
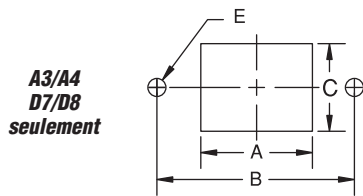


Série de blocs	N° de cat.	Dimensions exprimées en po/(mm)							
		A	B	C	D	E	F	G	H
B6	FS106WAL	1,73 / (44)	2,01 / (51)	1,03 / (26,3)	1,06 / (27)	1,34 / (34)	1,77 / (45)	2,28 / (58)	3,54 / (90)
	FS106WAR								
	MS206WAL								
	MS206WAR								
B10	FS110WAL	2,13 / (54)	2,52 / (64)	1,55 / (39,5)	1,06 / (27)	1,34 / (34)	1,77 / (45)	2,28 / (58)	3,54 / (90)
	FS110WAR								
	MS210WAL								
	MS210WAR								
B16	FS116WAL	3,05 / (77,5)	3,32 / (84,5)	2,33 / (59,3)	1,06 / (27)	1,34 / (34)	1,77 / (45)	2,28 / (58)	3,54 / (90)
	FS116WAR								
	MS216WAL								
	MS216WAR								
B24	FS124WAL	4,09 / (104)	4,37 / (111)	3,36 / (85,7)	1,06 / (27)	1,34 / (34)	1,77 / (45)	2,28 / (58)	3,54 / (90)
	FS124WAR								
	MS224WAL								
	MS224WAR								
D40	FS340WAL	3,05 / (77,5)	3,27 / (83)	2,21 / (56)	1,06 / (27)	1,34 / (34)	3,19 / (81)	4,53 / (115)	5,12 / (130)
	MS440WAL								
D64	FS364WAL	4,09 / (104)	4,33 / (110)	3,39 / (86,3)	1,06 / (27)	1,34 / (34)	3,19 / (81)	4,53 / (115)	5,12 / (130)
	MS464WAL								

(-WAL) — BORNE DE TERRE GAUCHE

(-WAR) — BORNE DE TERRE DROITE

Dimensions des ouvertures dans les panneaux pour embases encastrées

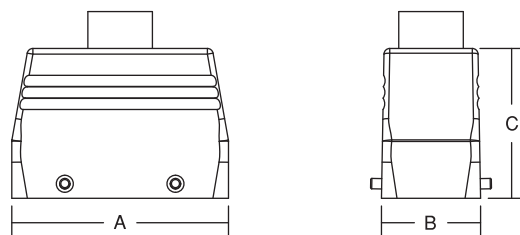


Séries d'embases					Dimensions exprimées en po/(mm)				
A, B, T, K	C, V	D	DD	M	A	B	C	D	E
A3, A4		D7, D8			0,83 / (21)	1,18 / (30)	0,83 / (21)	–	0,125 / (3,2)
A10		D15			1,71 / (43,5)	2,76 / (70)	0,95 / (24)	0,68 / (17,5)	0,134 / (3,4)
A16		D25			2,36 / (60)	3,39 / (86)	0,95 / (24)	0,68 / (17,5)	0,134 / (3,4)
A32		D50			2,36 / (60)	3,62 / (92)	1,89 / (48)	1,65 / (28)	0,177 / (4,5)
B6, T6			DD24	M2	1,42 / (36)	2,76 / (70)	1,38 / (35)	1,26 / (32)	0,177 / (4,5)
B10, T10	V3		DD42	M3	1,93 / (49)	3,27 / (83)	1,38 / (35)	1,26 / (32)	0,177 / (4,5)
B16, T16	C6, V6	D40	DD72	M5	2,84 / (72)	4,06 / (103)	1,38 / (35)	1,26 / (32)	0,177 / (4,5)
B24, T24, K12	V10, V16	D64	DD108	M7	3,86 / (98)	5,12 / (130)	1,38 / (35)	1,26 / (32)	0,177 / (4,5)
B32	C12	D80	DD144		2,84 / (72)	4,33 / (110)	2,80 / (71)	2,56 / (65)	0,216 / (5,5)
B48, K24	V20, V26, V32	D128	DD216		3,86 / (98)	5,83 / (148)	2,80 / (71)	2,76 / (70)	0,248 / (6,3)

* Les dimensions sont pour le montage de deux blocs.

Dimensions

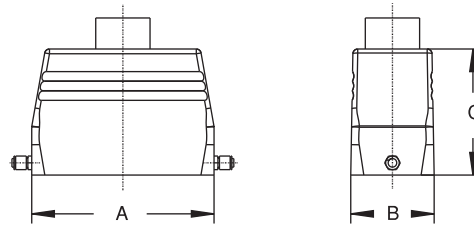
Dimensions de montage pour capots à deux tiges



Séries de capots					N° de cat.	Dimensions exprimées en po/(mm)		
A, B, T, K	C, V	D	DD	M		A	B	C
A32		D50			SH_32A	3,23 / (82)	2,21 / (56)	2,99 / (76)
					TH_32A	3,23 / (82)	2,21 / (56)	2,99 / (76)
B10, T10	V3		DD42	M3	SH_10	2,87 / (73)	1,69 / (43)	2,05 / (52)
					SH_10H__	2,87 / (73)	1,69 / (43)	2,05 / (52)
					TH_10	2,87 / (73)	1,69 / (43)	2,05 / (52)
					TH_10H__	2,87 / (73)	1,69 / (43)	2,05 / (52)
B16, T16	C6, V6	D40	DD72	M5	SH_16	3,70 / (94)	1,69 / (43)	2,56 / (65)
					SH_16H	3,70 / (94)	1,69 / (43)	2,99 / (76)
					SH_16L	3,70 / (94)	1,69 / (43)	2,36 / (60)
					TH_16	3,70 / (94)	1,69 / (43)	2,56 / (65)
					TH_16H	3,70 / (94)	1,69 / (43)	2,99 / (76)
					TH_16L	3,70 / (94)	1,69 / (43)	2,36 / (60)
B24, T24, K12	V10, V16	D64	DD108	M7	SH_24	4,72 / (120)	1,69 / (43)	2,36 / (60)
					SH_24H	4,72 / (120)	1,69 / (43)	2,99 / (76)
					TH_24	4,72 / (120)	1,69 / (43)	2,21 / (56)
					TH_24H	4,72 / (120)	1,69 / (43)	2,99 / (76)
					TH424RC	4,72 / (120)	1,69 / (43)	2,99 / (76)
B32	C12	D80	DD144		SH_32	3,70 / (94)	3,11 / (79)	3,15 / (80)
					TH_32	3,70 / (94)	3,11 / (79)	3,15 / (80)

© SUFFIXES: A - ALUMINIUM, AP - PLASTIQUE, H - PROFIL HAUT, L - PROFIL BAS, RC - CÂBLE RUBAN (ENTRÉE VERTICALE SEULEMENT)

Dimensions de montage pour capots à une tige

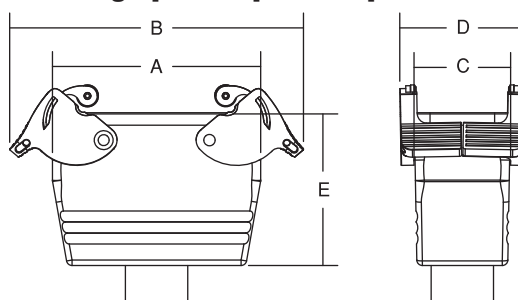


Séries de capots					N° de cat.	Dimensions exprimées en po/(mm)		
A, B, T, K	C, V	D	DD	M		A	B	C
A3, A4		D7, D8			SH603A(P) ©	1,04 / (26,5)	1,04 / (26,5)	1,89 / (48)
					TH803A(P) ©	1,04 / (26,5)	1,04 / (36,5)	1,89 / (48)
A10		D15			SH_10A	2,48 / (63)	1,42 / (36)	2,60 / (66)
					SH_10AL	2,48 / (63)	1,16 / (29,5)	2,09 / (53)
					TH_10A	2,48 / (63)	1,42 / (36)	2,60 / (66)
					TH_10AL	2,48 / (63)	1,16 / (29,5)	2,09 / (53)
A16		D25			SH_16A	3,13 / (79,5)	1,42 / (36)	2,84 / (72)
					SH_16AL	3,13 / (79,5)	1,16 / (29,5)	2,28 / (58)
					TH_16A	3,13 / (79,5)	1,42 / (36)	2,84 / (72)
					TH_16AL	3,13 / (79,5)	1,16 / (29,5)	2,28 / (58)
B6, T6			DD24	M2	SH_606	2,36 / (60)	1,69 / (43)	1,69 / (43)
					SH_606Hxxx	2,36 / (60)	1,69 / (43)	2,84 / (72)
					TH_806	2,36 / (60)	1,69 / (43)	1,69 / (43)
					TH_806Hxxx	2,36 / (60)	1,69 / (43)	2,84 / (72)
B10, T10	V3		DD42	M3	SH_610	2,87 / (73)	1,69 / (43)	2,05 / (52)
					SH_610Hxxx	2,87 / (73)	1,69 / (43)	2,84 / (72)
					TH_810	2,87 / (73)	1,69 / (43)	2,05 / (52)
					TH_810Hxxx	2,87 / (73)	1,69 / (43)	2,84 / (72)
B16, T16	C6, V6	D40	DD72	M5	SH_616	3,70 / (94)	1,69 / (43)	2,56 / (65)
					SH_616H	3,70 / (94)	1,69 / (43)	2,99 / (76)
					SH_616L	3,70 / (94)	1,69 / (43)	2,36 / (60)
					TH_816	3,70 / (94)	1,69 / (43)	2,56 / (65)
					TH_816H	3,70 / (94)	1,69 / (43)	2,99 / (76)
					TH_816L	3,70 / (94)	1,69 / (43)	2,36 / (60)
B24, T24 K12	V10, V16	D64	DD108	M7	TH816RC	3,70 / (94)	1,69 / (43)	2,99 / (76)
					SH_624	4,72 / (120)	1,69 / (43)	2,99 / (76)
					SH_624L	4,72 / (120)	1,69 / (43)	2,36 / (60)
					TH_824	4,72 / (120)	1,69 / (43)	2,99 / (76)
					TH824L	4,72 / (120)	1,69 / (43)	2,36 / (60)
B48, K24	V20, V26, V32	D128	DD216		TH624RC	4,72 / (120)	1,69 / (43)	2,99 / (76)
					SH_48	5,16 / (131,5)	3,50 / (89)	3,78 / (96)
					TH_48	5,16 / (131,5)	3,50 / (89)	3,78 / (96)

© SUFFIXES: AP - PLASTIQUE, H - PROFIL HAUT, L - PROFIL BAS, RC - CÂBLE RUBAN (ENTRÉE VERTICALE SEULEMENT)

Dimensions

Dimensions de montage pour capots coupleurs à deux leviers

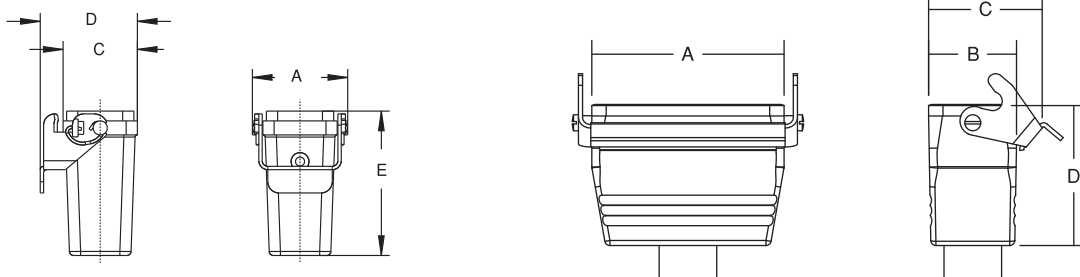


Séries de capots coupleurs					N° de cat.	Dimensions exprimées en po/(mm)				
A, B, T, K	C, V	D	DD	M		A	B	C	D	E
B10, T10	V3		DD42	M3	CH610E	2,87 / (73)	4,33 / (110)	1,69 / (43)	2,28 / (58)	2,02 / (51,5)
					CH610EHxxx	2,87 / (73)	4,33 / (110)	1,69 / (43)	2,28 / (58)	2,87 / (73)
B16, T16	C6, V6	D40	DD72	M5	CH_16E	3,70 / (94)	5,16 / (131)	1,69 / (43)	2,28 / (58)	2,72 / (69)
					CH_16EH	3,70 / (94)	5,16 / (131)	1,69 / (43)	2,28 / (58)	3,15 / (80)
					CH616ERC	3,70 / (94)	5,16 / (131)	1,69 / (43)	2,28 / (58)	3,15 / (80)
B24, T24, K12	V10, V16	D64	DD108	M7	CH_24E	4,72 / (120)	6,18 / (157)	1,69 / (43)	2,28 / (58)	3,15 / (80)
					CH624ERC	4,72 / (120)	6,18 / (157)	1,69 / (43)	2,28 / (58)	3,15 / (80)
B32	C12	D80	DD144		CH_32E	3,70 / (94)	5,28 / (134)	3,11 / (79)	3,62 / (92)	3,23 / (82)

H - PROFIL HAUT, RC - CÂBLE RUBAN (ENTRÉE VERTICALE SEULEMENT)

Dimensions de montage pour capots coupleurs à un levier

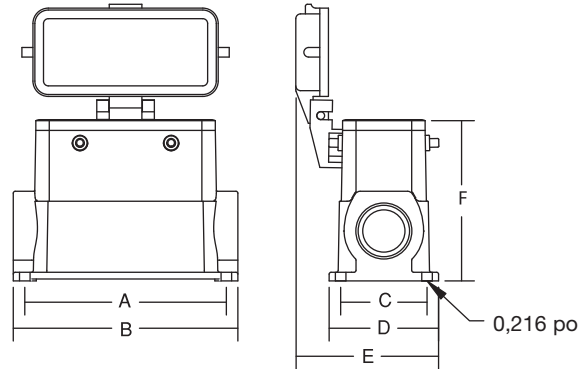
A3/A4
D7/D8
seulement



Séries de capots coupleurs					N° de cat.	Dimensions exprimées en po/(mm)				
A, B, T, K	C, V	D	DD	M		A	B	C	D	E
A3, A4		D7, D8			CH803A(P) ©	1,34 / (34)	–	1,04 / (26,5)	1,43 / (36,5)	2,02 / (51,5)
A10		D15			CH810A	2,48 / (63)	–	1,16 / (29,5)	1,92 / (49)	1,89 / (48)
A16		D25			CH816A	3,13 / (79,5)	–	1,16 / (29,5)	1,92 / (49)	2,09 / (53)
B6, T6			DD24	M2	CH806	2,36 / (60)	–	1,69 / (43)	2,56 / (65)	2,02 / (51,5)
					CH806Hxxx	2,36 / (60)	–	1,69 / (43)	2,56 / (65)	2,87 / (73)
B10, T10	V3		DD42	M3	CH810	2,87 / (73)	–	1,69 / (43)	2,64 / (67)	2,02 / (51,5)
					CH810Hxxx	2,87 / (73)	–	1,69 / (43)	2,64 / (67)	2,87 / (73)
B16, T16	C6, V6	D40	DD72	M5	CH_16	3,70 / (94)	–	1,69 / (43)	2,64 / (67)	2,72 / (69)
					CH_16H	3,70 / (94)	–	1,69 / (43)	2,64 / (67)	3,15 / (80)
					CH616RC	3,70 / (94)	–	1,69 / (43)	2,64 / (67)	3,15 / (80)
B24, T24, K12	V10, V16	D64	DD108	M7	CH_24	4,72 / (120)	–	1,69 / (43)	2,64 / (67)	3,15 / (80)
					CH824RC	4,72 / (120)	–	1,69 / (43)	2,64 / (67)	3,15 / (80)

© SUFFIXES: A - ALUMINIUM, AP - PLASTIQUE, H - PROFIL HAUT, L - PROFIL BAS, RC - CÂBLE RUBAN (ENTRÉE VERTICALE SEULEMENT)

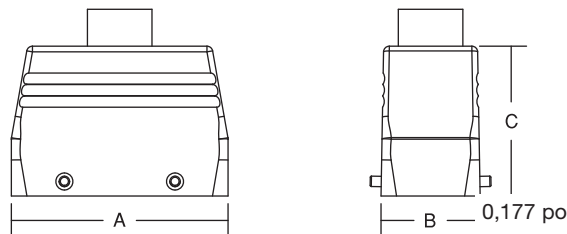
Dimensions de montage pour embases en saillie à deux tiges et blocage inversé



Séries d'embases					N° de cat.	Dimensions exprimées en po/(mm)					
A, B, T, K	C, V	D	DD	M		A	B	C	D	E	F
A32		D50			BB_32A	3,70 / (94)	4,17 / (106)	1,81 / (46)	2,32 / (59)	3,11 / (79)	3,20 / (81,5)
					BB_32A100	3,70 / (94)	4,17 / (106)	1,81 / (46)	2,32 / (59)	3,11 / (79)	3,20 / (81,5)
B10, T10	V3		DD42	M3	BB_10	3,23 / (82)	3,66 / (93)	1,56 / (40)	2,05 / (52)	2,87 / (73)	2,05 / (52)
					BB_10H	3,23 / (82)	3,66 / (93)	1,77 / (45)	2,24 / (57)	2,97 / (75,5)	2,91 / (74)
B16, T16	C6, V6	D40	DD72	M5	BB_16	4,13 / (105)	4,61 / (117)	1,77 / (45)	2,24 / (57)	2,97 / (75,5)	2,68 / (68)
					BB_16H	4,13 / (105)	4,61 / (117)	1,77 / (45)	2,24 / (57)	2,97 / (75,5)	3,31 / (84)
B24, T24, K12	V10, V16	D64	DD108	M7	BB_24	5,20 / (132)	5,67 / (144)	1,77 / (45)	2,24 / (57)	2,97 / (75,5)	2,68 / (68)
					BB_24H	5,20 / (132)	5,67 / (144)	1,77 / (45)	2,24 / (57)	2,97 / (75,5)	3,31 / (84)

H - PROFIL HAUT

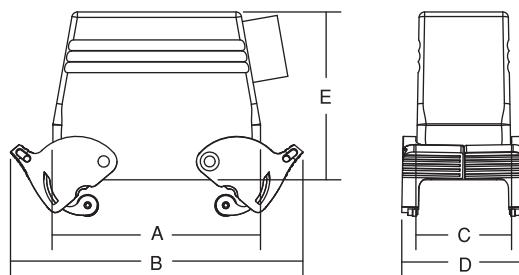
Dimensions de montage pour embases encastrées à deux tiges et blocage inversé



Séries d'embases					N° de cat.	Dimensions exprimées en po/(mm)					
A, B, T, K	C, V	D	DD	M		A	B	C	D	E	F
A32		D50			PB232A	3,62 / (92)	4,02 / (102)	1,65 / (42)	2,24 / (57)	3,15 / (80)	1,10 / (28)
B10, T10	V3		DD42	M3	PB210	3,27 / (83)	3,66 / (93)	1,26 / (32)	1,69 / (43)	2,68 / (68,5)	1,06 / (27)
B16, T16	C6, V6	D40	DD72	M5	PB216	4,06 / (103)	4,49 / (114)	1,26 / (32)	1,69 / (43)	2,68 / (68,5)	1,06 / (27)
B24, T24, K12	V10, V16	D64	DD108	M7	PB224	5,12 / (130)	5,51 / (140)	1,26 / (32)	1,69 / (43)	2,68 / (68,5)	1,06 / (27)

Dimensions

Dimensions de montage pour capots à deux leviers et blocage inversé



Séries de capots					N° de cat.	Dimensions exprimées en po/(mm)				
A, B, T, K	C, V	D	DD	M		A	B	C	D	E
A32		D50			LH_32A	3,23 / (82)	5,04 / (128)	2,21 / (56)	2,76 / (70)	2,99 / (76)
B10, T10	V3		DD42	M3	LH_10E	2,87 / (73)	4,33 / (110)	1,69 / (43)	2,28 / (58)	1,89 / (48)
					LH_10EH__	2,87 / (73)	4,33 / (110)	1,69 / (43)	2,28 / (58)	2,84 / (72)
B16, T16	C6, V6	D40	DD72	M5	LH_16E	3,70 / (94)	5,16 / (131)	1,69 / (43)	2,28 / (58)	2,56 / (65)
					LH_16EH	3,70 / (94)	5,16 / (131)	1,69 / (43)	2,28 / (58)	2,99 / (76)
B24, T24, K12	V10, V16	D64	DD108	M7	LH_24E	4,72 / (120)	6,18 / (157)	1,69 / (43)	2,28 / (58)	2,99 / (76)

H - PROFIL HAUT

Couvercles antipoussière pour capots/embases



Séries de capots/embases					Pour capots/embases à un levier	Pour capots/embases à deux leviers	Pour capots/embases à une tige	Pour capots/embases à deux tiges
A, B, T, K	C, V	D	DD	M				
A3, A4		D7, D8			DCL103A-1			
A10		D15			DCL110A-1		DCS110A-1	
A16		D25			DCL116A-1		DCS116A-1	
A32		D50				DCL232A-1/DCL432A-1*		DCS232A-1
B6, T6 q			DD24	M2	DCL106B-1			
B10, T10 q	V3		DD42	M3	DCL110B-1	DCL210B-1/DCL410B-1*		
B16, T16 q	C6, V6	D40	DD72	M5	DCL116B-1	DCL216B-1/DCL416B-1*		
B24, T24 q, K12	V10, V16	D64	DD108	M7	DCL124B-1	DCL224B-1/DCL424B-1*		

* Fournis avec garniture d'étanchéité pour les capots à levier(s) qui n'ont pas de garniture.

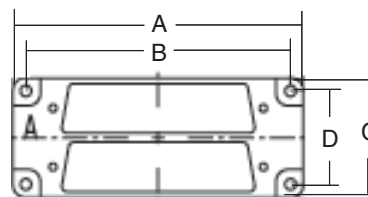
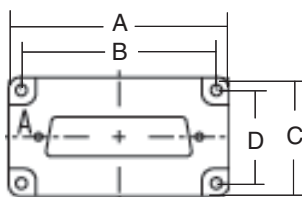
q Les couvercles antipoussière sont testés à un maximum de 125° C.

Guide de sélection des plaques d'adaptation pour connecteurs subminiatures

Séries de capots/embases					Connecteur subminiature				
A, B, T, K	C, V	D	DD	M	DB9	DB15	DB25	DB37	DB50
A3, A4		D7, D8			AUCUN ADAPTATEUR POUR CETTE SÉRIE				
A10		D15			AP681A10	AP677A10	AP678A10		
A16		D25						AP682A16	AP683A16
A32		D50							
B6, T6	DD24	M2			AP796B6	AP797B6			
					AP802B6*	AP803B6*			
B10, T10	V3		DD42	M3			AP798B10		
							AP804B10*		
B16, T16	C6, V6	D40	DD72	M5				AP799B16	AP800B16
								AP805B16*	AP806B16*
B24, T24, K12	V10, V16	D64	DD108	M7				S/O	
B32	C12	D80	DD144					S/O	
B48, K24	V20, V26, V32	D128	DD216					S/O	

* Pour deux blocs de connexion

Dimensions de montage pour plaques subminiatures



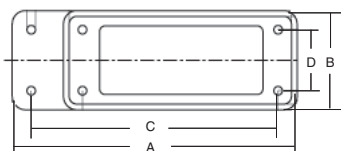
* Pour deux blocs de connexion

N° de cat.	Dimensions exprimées en po/(mm)			
	A	B	C	D
AP677A10	2,22 / (56,5)	0,91 / (23)	1,95 / (49,5)	0,63 / (16)
AP678A10	2,22 / (56,5)	0,91 / (23)	1,95 / (49,5)	0,63 / (16)
AP681A10	2,22 / (56,5)	0,91 / (23)	1,95 / (49,5)	0,63 / (16)
AP682A16	2,87 / (73)	0,91 / (23)	2,60 / (66)	0,63 / (16)
AP683A16	2,87 / (73)	0,91 / (23)	2,60 / (66)	0,63 / (16)
AP796B6	2,03 / (51,5)	1,73 / (44)	1,36 / (34,5)	1,06 / (27)
AP797B6	2,03 / (51,5)	1,73 / (44)	1,36 / (34,5)	1,06 / (27)
AP798B10	2,54 / (64,5)	2,24 / (57)	1,36 / (34,5)	1,06 / (27)
AP799B16	3,35 / (85)	3,05 / (77,5)	1,36 / (34,5)	1,06 / (27)
AP800B16	3,35 / (85)	3,05 / (77,5)	1,36 / (34,5)	1,06 / (27)
AP802B6*	2,03 / (51,5)	1,73 / (44)	1,36 / (34,5)	1,06 / (27)
AP803B6*	2,03 / (51,5)	1,73 / (44)	1,36 / (34,5)	1,06 / (27)
AP804B10*	2,54 / (64,5)	2,24 / (57)	1,36 / (34,5)	1,06 / (27)
AP805B16*	3,35 / (85)	3,05 / (77,5)	1,36 / (34,5)	1,06 / (27)
AP806B16*	3,35 / (85)	3,05 / (77,5)	1,36 / (34,5)	1,06 / (27)

* Pour deux blocs de connexion

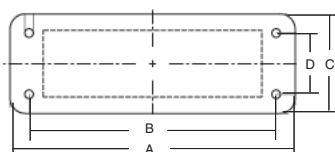
Dimensions

Plaque d'adaptation d'ouverture : Guide de sélection pour installation encastrée



REMARQUE : LES PLAQUES D'ADAP- TATION SONT CONÇUES POUR USAGE AVEC LES EMBASES ENCASTRÉES DES SÉRIES B24, D64, DD108, M7, V10 ET V16	Taille d'adaptateur	N° de cat.	Dimensions exprimées en po/(mm)			
			A	B	C	D
	B24 à B6	AP650B6	5,90 / (150)	2,05 / (52)	5,12 / (130)	1,26 / (32)
	B24 à B10	AP651B10	5,90 / (150)	2,05 / (52)	5,12 / (130)	1,26 / (32)
	B24 à B16	AP652B16	5,90 / (150)	2,05 / (52)	5,12 / (130)	1,26 / (32)

Guide de sélection des plaques couvertures



Séries de capots/embase					N° de cat.	Dimensions exprimées en po/(mm)			
A, B, T, K	C, V	D	DD	M		A	B	C	D
A3, A4		D7, D8							
A10		D15			CP684A10	3,43 / (87)	2,76 / (70)	1,57 / (40)	0,69 / (17,5)
A16		D25			CP685A16	3,94 / (100)	3,39 / (86)	1,77 / (45)	0,69 / (17,5)
B6, T6			DD24	M2	CP638B6	3,39 / (86)	2,76 / (70)	2,05 / (52)	1,26 / (32)
B10, T10	V3		DD42	M3	CP639B10	4,02 / (102)	3,27 / (83)	2,05 / (52)	1,26 / (32)
B16, T16	C6, V6	D40	DD72	M5	CP640B16	4,84 / (123)	4,06 / (103)	2,05 / (52)	1,26 / (32)
B24, T24, K12	V10, V16	D64	DD108	M7	CP641B24	5,91 / (150)	5,12 / (130)	2,05 / (52)	1,26 / (32)

Remarque : Les plaques couvertures sont conçues pour usage sur les embases encastrées seulement.

Garnitures d'étanchéité

Séries de capots/embase					N° de cat.	
A, B, T, K	C, V	D	DD	M	Embase encastrée sans rebord	*Avec rebord moulé
A3, A4		D7, D8			A04XFGP	A04XMEC
A10		D15			A10VFGP	A10XMEC
A16		D25			A16XFGP	A16XMEC
A32		D50			A32XFGP	A32XMEC
B6, T6 q			DD24	M2	B6XFGP	B6XMEC
B10, T10 q	V3		DD42	M3	B10XFGP	B10XMEC
B16, T16 q	V6, C6	D40	DD72	M5	B16XFGP	B16XMEC
B24, T24 q, K12	V10, V16	D64	DD108	M7	B24XFGP	B24XMEC
B32	C12	D80	DD144		B32XFGP	B32XMEC
B48, K24	V20, V26, V32	D128	DD216		B48XFGP	B48XMEC

* À l'installation, utiliser un composé obturateur ou un adhésif à base de silicone pour usage industriel.

q Série T, applications à 200° C - Changer le préfixe dans le numéro de catalogue de B à T (exemple: pour des garnitures d'étanchéité pour une embase encastrée, utiliser «T16XFGP»).