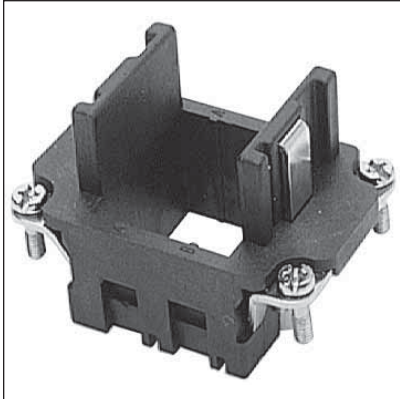


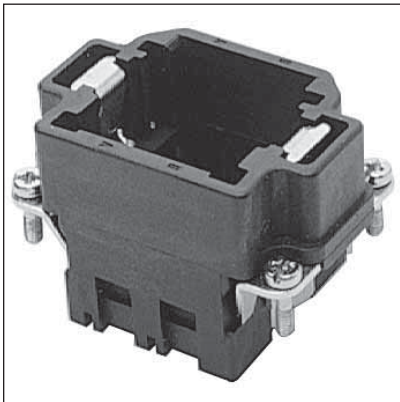
Série M — Capots/Embases B6, 600 volts c.a., 2 blocs

Porte-blocs + Capots/Embases

Pour les capots/embases B6, choisir un porte-bloc mâle et un porte-bloc femelle à deux espaces pour blocs de connexion. Ensuite, choisir deux de n'importe lesquels des blocs mâles et femelles de la série M décrits aux pp. 41 à 46.



Porte-bloc **femelle** pour 2 blocs de connexion
F2F006M



Porte-bloc **mâle** pour 2 blocs de connexion
F2M106M

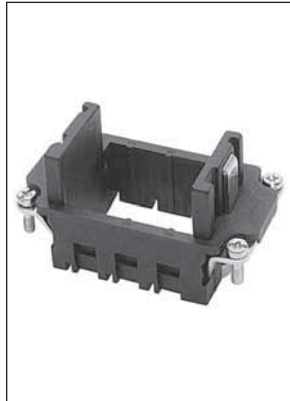
Un levier	Type de capot/embase	Entrée NPT	Type de levier(s) de blocage	EMB BASES à CAPOT
Embases — Montage standard				
	Embase encastrée		Un	EMB BASES à CAPOT
	avec couvercle		PB306 ⁿ PB406 ⁿ	
	Embase en saillie (sans couvercle)	1 X 1/2 po	BB406	EMB BASES à CAPOT
		1 X 3/4 po	BB406H075	
		1 X 1 po	BB406H100	
		2 X 1/2 po	BB506	
		2 X 3/4 po	BB506H075	
2 X 1 po	BB506H100			
	Embase en saillie (avec couvercle)	1 X 1/2 po	BB606 ⁿ	EMB BASES à CAPOT
		1 X 3/4 po	BB606H075 ⁿ	
		1 X 1 po	BB606H100 ⁿ	
		2 X 1/2 po	BB706 ⁿ	
		2 X 3/4 po	BB706H075 ⁿ	
		2 X 1 po	BB706H100 ⁿ	
Capots — Montage standard				
	Entrée latérale	1 X 1/2 po	SH606	CAPOTS à COUPLEURS
		1 X 3/4 po	SH606H075	
		1 X 1 po	SH606H100	
	Entrée verticale	1 X 1/2 po	TH806	CAPOTS à COUPLEURS
		1 X 3/4 po	TH806H075	
		1 X 1 po	TH806H100	
Pour connexions en ligne ou service portable ou spécial.				
Les capots coupleurs conviennent aux capots standard CI-DESSUS.				
Capots coupleurs				
	Entrée verticale	1 X 1/2 po	CH806	CAPOTS à COUPLEURS
		1 X 3/4 po	CH806H075	
		1 X 1 po	CH806H100	

ⁿ Ajouter le suffixe «M» pour le couvercle en métal.

Série M — Capots/Embases B10, 600 volts c.a., 3 blocs

Porte-blocs + Capots/Embases

Pour les capots/embases B10, choisir un porte-bloc mâle et un porte-bloc femelle à trois espaces pour blocs de connexion. Ensuite, choisir trois de n'importe lesquels des blocs mâles et femelles de la série M décrits aux pp. 41 à 46.



Porte-bloc **femelle** pour 3 blocs de connexion

F3F010M



Porte-bloc **mâle** pour 3 blocs de connexion

F3M110M

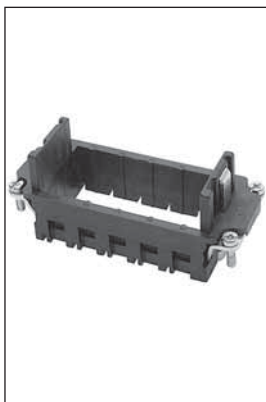
Un levier	Deux leviers	Type de capot/embase	Entrée NPT	Type de levier(s) de blocage		
				Un	Deux	
Embases — Montage standard						
		Embase encastrée avec couvercle		PB310	PB110E	EMB BASE À CAP OT
				PB410		
		Embase en saillie (sans couvercle)	1 X 1/2 po 1 X 3/4 po 1 X 1 po 2 X 1/2 po 2 X 3/4 po 2 X 1 po	BB410 BB410H075 BB410H100	BB010E BB010EH075 BB010EH100	
				BB510 BB510H075 BB510H100	BB110E BB110EH075 BB110EH100	
		Embase en saillie (avec couvercle)	1 X 1/2 po 1 X 3/4 po 1 X 1 po 2 X 1/2 po 2 X 3/4 po 2 X 1 po	BB610 ⁿ BB610H075 ⁿ BB610H100 ⁿ		
				BB710 ⁿ BB710H075 ⁿ BB710H100 ⁿ		
Capots — Montage standard						
		Entrée latérale	1 X 1/2 po 1 X 3/4 po 1 X 1 po	SH610 SH610H075 SH610H100	SH010 SH010H075 SH010H100	CAP OTS À COU PLEUR
				TH810 TH810H075 TH810H100	TH210 TH210H075 TH210H100	
		Entrée verticale	1 X 1/2 po 1 X 3/4 po 1 X 1 po			
Pour connexions en ligne ou service portable ou spécial.						
Capots coupleurs — En ligne		Les capots coupleurs conviennent aux capots standard.				
		Entrée verticale	1 X 1/2 po 1 X 3/4 po 1 X 1 po	CH810 CH810H075 CH810H100	CH610E CH610EH075 CH610EH100	COU PLEUR
Blocage inversé						
Capots à levier(s) — Blocage inv.		Les capots à levier(s) se montent SEULEMENT aux embases à tige(s).				
		Entrée latérale avec levier(s)	1 X 1/2 po 1 X 3/4 po 1 X 1 po	LH010E LH010EH075 LH010EH100		CAP OTS À EMB BASE
				Entrée verticale avec levier(s)	1 X 1/2 po 1 X 3/4 po 1 X 1 po	
Embases — avec couvercle d'accès		Les embases à tige(s) conviennent seulement aux capots à levier(s).				
		Embase encastrée à tige(s) avec couvercle		PB210 ⁿ		EMB BASE
				Embase en saillie à tige(s) avec couvercle	1 X 1/2 po 1 X 3/4 po 1 X 1 po 2 X 1/2 po 2 X 3/4 po 2 X 1 po	

ⁿ Ajouter le suffixe «M» pour le couvercle en métal.

Série M — Capots/Embases B16, 600 volts c.a., 5 blocs

Porte-blocs + Capots/Embases

Pour les capots/embases B16, choisir un porte-bloc mâle et un porte-bloc femelle à cinq espaces pour blocs de connexion.
Ensuite, choisir cinq de n'importe lesquels des blocs mâles et femelles de la série M décrits aux pp. 41 à 46.



Porte-bloc **femelle** pour
5 blocs de connexion
F5F016M

Remarque: Le porte-bloc AF10F216M est offert en option (+5 blocs), positions V à Z pour les capots/embases B32.



Porte-bloc **mâle** pour
5 blocs de connexion
F5M116M

Remarque: Le porte-bloc AF10M316M est offert en option (+5 blocs), positions V à Z pour les capots/embases B32.

Un levier	Deux leviers	Type de capot/ embase	Entrée NPT	Type de levier(s) de blocage	
				Un	Deux
Embases — Montage standard					
		Embase encastrée avec couvercle		PB316	PB116E
				PB416	
		Embase en saillie avec levier (sans couvercle)	1 X 3/4 po 1 X 1 po 2 X 3/4 po 2 X 1 po	BB416*	BB016E*
				BB416H100 BB516* BB516H100	BB016EH100 BB116E* BB116EH100
		Embase en saillie avec levier (avec couvercle)	1 X 3/4 po 1 X 1 po 2 X 3/4 po 2 X 1 po	BB616* ⁿ	
				BB616H100 ⁿ BB716* ⁿ BB716H100 ⁿ	
Capots — Montage standard					
		Entrée latérale avec tige(s)	1 X 3/4 po 1 X 1 po	SH616*	SH016*
				SH716	SH116H
		Entrée verticale avec tige(s)	1 X 3/4 po 1 X 1 po	TH816*	TH216*
				TH816H100	TH316H
Capots coupleurs — En ligne					
		Entrée verticale avec levier(s)	1 X 3/4 po 1 X 1 po	CH816H	CH616EH
				CH916H	CH716EH
Blocage inversé					
Capots à levier(s) — Blocage inv.		Les capots à levier(s) se montent SEULEMENT aux embases à tige(s).			
		Entrée latérale avec levier(s)	1 X 3/4 po 1 X 1 po	LH016E	CAPOTS À EMBASE
				LH116EH	
		Entrée verticale avec levier(s)	1 X 3/4 po 1 X 1 po	LH216E	CAPOTS À EMBASE
				LH316EH	
Embases — avec couvercle d'accès		Les embases à tige(s) conviennent seulement aux capots à levier(s).			
		Embase encastrée à tige(s) avec couvercle	1 X 3/4 po 1 X 1 po 2 X 1/2 po 2 X 3/4 po 2 X 1 po	PB216 ⁿ	EMBASE
				BB216* ⁿ BB216H100 ⁿ	
				BB316* ⁿ BB316H100 ⁿ	

*Capots/embases de modèles standard ou à profil HAUT «H» (ajouter le suffixe H).
ⁿ Ajouter le suffixe «M» pour le couvercle en métal.

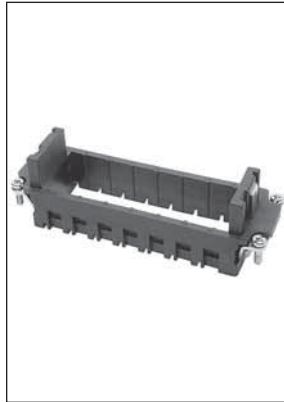
POS-E-KON^{mc}

EMBASE À CAPOT
CAPOTS À COUPLEURS

Série M — Capots/Embases B24, 600 volts c.a., 7 blocs

Porte-blocs + Capots/Embases

Pour les capots/embases B24, choisir un porte-bloc mâle et un porte-bloc femelle à sept espaces pour blocs de connexion.
Ensuite, choisir sept de n'importe lesquels des blocs mâles et femelles de la série M décrits aux pp. 41 à 46.



Porte-bloc femelle pour 7 blocs de connexion

F7F024M

Remarque: Le porte-bloc AF1024M est offert en option (+7 blocs), positions T à Z pour les capots/embases B48.



Porte-bloc mâle pour 7 blocs de connexion

F7M124M

Remarque: Le porte-bloc F104M324M est offert en option (+7 blocs), positions T à Z pour les capots/embases B48.

Un levier	Deux leviers	Type de capot/ embase	Entrée NPT	Type de levier(s) de blocage	
				Un	Deux
Embases — Montage standard					
		Embase encastrée avec couvercle		PB324	PB124E
				PB424	
		Embase en saillie avec levier (sans couvercle)	1 X 3/4 po	BB424*	BB024E*
			1 X 1 po	BB424H100	BB024EH100
			2 X 3/4 po	BB524*	BB124E*
			2 X 1 po	BB524H100	BB124EH100
		Embase en saillie avec levier (avec couvercle)	1 X 3/4 po	BB624* ⁿ	
			1 X 1 po	BB624H100 ⁿ	
			2 X 3/4 po	BB724* ⁿ	
			2 X 1 po	BB724H100 ⁿ	

Capots — Montage standard		Entrée latérale avec tige(s)	Entrée verticale avec tige(s)	Type de levier(s) de blocage	
Un levier	Deux leviers			Un	Deux
		1 X 3/4 po 1 X 1 po 1 X 1-1/4 po	1 X 3/4 po 1 X 1 po 1 X 1-1/4 po Câble ruban	SH624	SH024
				SH724	SH124
				TH824	TH224
		TH924		TH924	TH324
				TH624RC‡	TH424RC‡

Pour connexions en ligne ou service portable ou spécial.

Capots coupleurs — En ligne		Entrée verticale avec levier(s)	Entrée	Type de levier(s) de blocage	
Un levier	Deux leviers			Un	Deux
		1 X 3/4 po 1 X 1 po Câble ruban	1 X 3/4 po 1 X 1 po Câble ruban	CH824	CH624E
				CH924	CH724E
				CH824RC‡	CH724ERC‡

Blocage inversé

Les capots à levier(s) se montent SEULEMENT aux embases à tige(s).

Capots à levier(s) — Blocage inv.		Entrée latérale avec levier(s)	Entrée verticale avec levier(s)	Type de levier(s) de blocage	
Un levier	Deux leviers			Un	Deux
		1 X 3/4 po 1 X 1 po	1 X 3/4 po 1 X 1 po	LH024E	LH124E
				LH224E	LH324E

Embases — avec couvercle d'accès		Embase encastrée à tige(s) avec couvercle	Embase en saillie à tige(s) avec couvercle	Type de levier(s) de blocage	
Un levier	Deux leviers			Un	Deux
			1 X 3/4 po 2 X 3/4 po	PB224 ⁿ	
				BB224 ⁿ	BB324 ⁿ

*Capots/embases de modèles standard ou à profil HAUT «H» (ajouter le suffixe H).

ⁿ Ajouter le suffixe «M» pour le couvercle en métal.

‡ Voir en p. 71 pour les nécessaires de câble ruban.