

Dérivations en cuivre moulé pour barres omnibus — Conducteurs en cuivre

S'agraffent directement à la barre omnibus — Aucun perçage requis

Dérivations robustes pour barres omnibus Applications certifiées à 600 V et recommandées jusqu'à 35 kV[‡]

- Conviennent aux barres omnibus d'un maximum de 1/4 po d'épaisseur, de 3 à 6 po de largeur.
- Pour conducteurs ordinaires en cuivre.
- Occupe moins de 1-1/4 po d'espace sur la barre omnibus.
- De forme convexe, la languette du connecteur exerce une forte pression de contact sur la barre omnibus.
- À installer avec des outils hydrauliques et des matrices hexagonales.

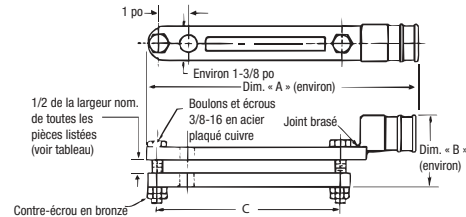
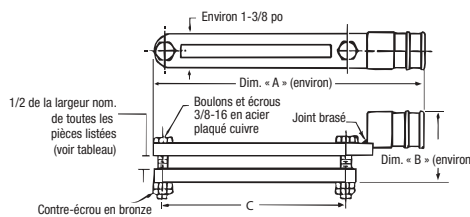
Matériau des dérivations :
Alliage de cuivre moulé à conductivité élevée

Fini : Electroétagage

Matériau des contacts :
Cuivre au béryllium



C o m p r e s s i o n



N° de cat.	Calibre de fil		Fig. n°	Largeur de barre omnibus	Dimensions en po (mm)			Code de matrice
	Ordinaire	Flexible			A	B	C	
251-31446-1	1/0	225/24	1	3	6,12 (155,4)	2,28 (57,9)	3,50 (88,9)	66H
251-31446-7	1/0	225/24	1	4	7,12 (180,8)	2,28 (57,9)	4,50 (114,3)	66H
251-31446-13	1/0	225/24	2	5 ou 6	9,12 (231,6)	2,28 (57,9)	6,38 (162,1)	66H
251-31446-8	2/0	1/0, 275/24	1	4	7,12 (180,8)	2,28 (57,9)	4,50 (114,3)	66H
251-31446-14	2/0	1/0, 275/24	2	5 ou 6	9,12 (231,6)	2,28 (57,9)	6,38 (162,1)	66H
251-31446-23	4/0	450/24	1	3	6,12 (155,4)	2,28 (57,9)	3,50 (88,9)	66H
251-31446-22	4/0	450/24	1	4	7,12 (180,8)	2,28 (57,9)	4,50 (114,3)	66H
251-31446-19	4/0	450/24	2	6	9,12 (231,6)	2,28 (57,9)	6,44 (163,6)	66H
251-31446-29	250 kcmil	4/0, 550/24	1	3	5,68 (144,3)	2,28 (57,9)	3,38 (85,9)	66H
251-31446-30	250 kcmil	4/0, 550/24	1	4	7,12 (180,8)	2,28 (57,9)	4,50 (114,3)	66H
251-31446-31	250 kcmil	4/0, 550/24	1	5 ou 6	9,12 (231,6)	2,28 (57,9)	6,38 (162,1)	66H
251-31446-3	350 kcmil	—	1	3	6,63 (168,4)	2,56 (65,0)	3,50 (88,9)	99H
251-31446-9	350 kcmil	—	1	4	7,63 (193,8)	2,56 (65,0)	4,50 (114,3)	99H
251-31446-15	350 kcmil	—	2	5 ou 6	9,63 (244,6)	2,56 (65,0)	6,38 (162,1)	99H
251-31446-4	500 kcmil	350, 925/24	1	3	6,63 (168,4)	2,56 (65,0)	3,50 (88,9)	99H
251-31446-10	500 kcmil	350, 925/24	1	4	7,63 (193,8)	2,56 (65,0)	4,50 (114,3)	99H
251-31446-16	500 kcmil	350, 925/24	2	5 ou 6	9,63 (244,6)	2,56 (65,0)	6,38 (162,1)	99H
251-31446-17	600 kcmil	—	2	5 ou 6	9,75 (247,7)	2,75 (69,9)	6,38 (162,1)	112H
251-31446-21	700 kcmil	—	1	6	9,75 (247,7)	2,75 (69,9)	6,44 (163,6)	112H
251-31446-6	750 kcmil	500, 1325/24	1	3	6,75 (171,5)	2,75 (69,9)	3,50 (88,9)	112H
251-31446-12	750 kcmil	500, 1325/24	2	4	7,75 (196,6)	2,75 (69,9)	4,50 (114,3)	112H
251-31446-18	750 kcmil	500, 1325/24	2	5 ou 6	9,75 (247,7)	2,75 (69,9)	6,38 (162,1)	112H
251-31446-36	—	750, 1925/24	2	5 ou 6	9,75 (247,7)	2,75 (69,9)	6,44 (163,6)	112H

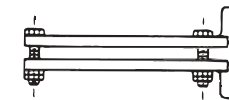
Les modèles illustrés ont une dérivation sur une partie du montage seulement. Les montages à dérivation sur chacune des deux parties (haut et bas identiques) sont également offerts. Ces montages sont identifiés par l'ajout du suffixe « AD » aux numéros de catalogue listés (ex. : 251-31446-1AD).

Pour la compression, utilisez seulement des outils hydrauliques avec des matrices hexagonales TBM12.

Outils d'installation : pp. 112-141

Guide de sélection des matrices : pp. 142-149

‡ Pour applications de 16 kV à 35 kV, consultez les spécifications des fabricants de câbles pour les instructions d'installation des produits isolants requis pour la connexion.



Pour deux câbles, ajoutez le suffixe « AD »