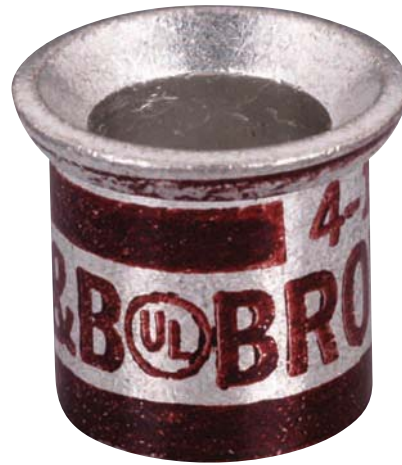


Manchons pour conducteurs en cuivre

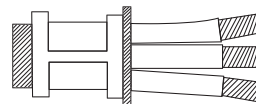
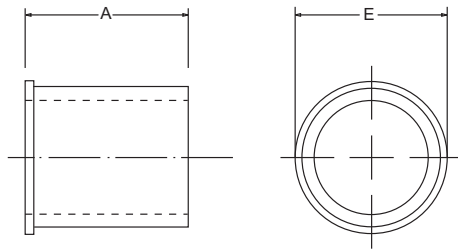
Compression en circonférence pour assurer une conductivité élevée, une faible résistance électrique et une résistance élevée à l'arrachement supérieure aux exigences CSA

Manchons à comprimer pour conducteurs en cuivre

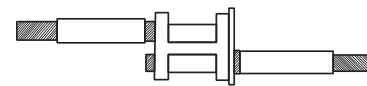
- Idéals pour les queues de cochon, la dérivation de plusieurs conducteurs ou les épissures bidirectionnelles.
- Forment une installation permanente dans un espace minimal.
- Faciles à isoler.
- Offrent le coût d'installation le plus bas.
- Fabriqués de cuivre électroétamé à conductivité élevée.
- Codés de couleurs qui correspondent à celles de l'outil de compression.



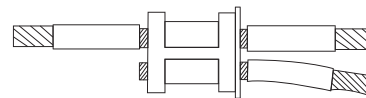
C o m p r e s s i o n



Queue de cochon



Épissure bidirectionnelle



Épissure à trois branches

| Calibre AWG | Surface en mils circulaires |
|-------------|-----------------------------|
| #14 | 4,107 |
| #12 | 6,530 |
| #10 | 10,380 |
| #8 | 16,510 |
| #6 | 26,250 |
| #4 | 41,740 |
| #2 | 66,370 |
| #1 | 83,690 |
| 1/0 | 105,500 |
| 2/0 | 133,100 |
| 3/0 | 167,800 |
| 4/0 | 211,600 |



| N° de cat. | Gamme de conducteurs | | | | Dimensions po (mm) | | Code couleur | Outils manuels d'installation | | | | |
|------------|--------------------------------|---------|------------------------|-------------------------------|--------------------|--------------|--------------|--|----------------------------|----------------------------|---------------|------------|
| | Superficie en mils circulaires | | Combinaisons de câbles | | A | E | | TBM25S/21E/ TBM4BB N° cat. matrice | TBM8/8S N° cat. Matrice | TBM5/5S N° cat. Matrice | TBM6 et TBM6S | |
| | Min. | Max. | Min. | Max. | | | | | | | Supérieure | Inférieure |
| 54610 | 19,590 | 27,290 | 3 #12 mas. ou tor. | 2 #10 w/1 #12 mas. ou tor. | 0,407 (10,3) | 0,370 (9,4) | Bleu | Incluse | – | – | 13475 | 13477 |
| 54615 | 31,140 | 43,400 | 3 #10 mas. ou tor. | 4 #10 mas. ou tor. | 0,407 (10,3) | 0,430 (10,9) | Gris | Incluse | 13461 | 13454 | 13472 | 13476 |
| 54620 | 49,530 | 65,560 | 3 #8 mas. ou tor. | 1 #4 w/2 #10 mas. ou tor. | 0,417 (10,6) | 0,475 (12,1) | Brun | Incluse | – | – | 13474 | – |
| 54625-TB | 66,040 | 87,130 | 4 # mas. ou tor. | 1 #2 str w/2 #12 mas. ou tor. | 0,479 (12,2) | 0,545 (13,8) | Vert | – | – | – | – | – |
| 54630 | 83,480 | 99,990 | 2 #4 mas. ou tor. | 2 #4 w/1 #10 mas. ou tor. | 0,479 (12,2) | 0,585 (14,9) | Rose | – | 13462 | 13455 | 13475 | 13477 |
| 54635 | 99,060 | 124,220 | 6 #8 tor. | 2 #4 w/2 #8 mas. ou tor. | 0,762 (19,4) | 0,620 (15,7) | Noir | – | – | – | 13474 | – |
| 54640 | 125,220 | 166,120 | 3 #4 mas. ou tor. | 3 #4 w/2 #10 mas. ou tor. | 0,762 (19,4) | 0,695 (17,7) | Orange | – | – | – | – | – |
| 54645-TB | 166,960 | 193,630 | 4 #4 mas. ou tor. | 2 #1 w/2 #10 mas. ou tor. | 0,824 (20,9) | 0,770 (19,6) | Violet | – | 13463 | 13456 | 13475 | – |
| 54650 | 189,190 | 244,020 | 3 #2 tor. | 2 #1/0 w/2 #8 tor. | 0,887 (22,5) | 0,830 (21,1) | Jaune | – | – | – | 13473 | 13476 |

Utilisez des outils manuels seulement.
Outils d'installation : pp. 116–145
Guide de sélection des matrices : pp. 146–153