

Dérivations de type « C » pour conducteurs en cuivre

PCompression circonférentielle positive à faible résistance électrique et résistance élevée à l'arrachement

Dérivations de type « C » certifiées de 600 V

- Idéales pour la mise en queue de cochon, les épissures bidirectionnelles et la dérivation à un câble principal continu non coupé.
- Nervures robustes de renforcement pour aider à positionner les matrices de compression et à renforcer le joint comprimé.

Matériau : Cuivre forgé à conductivité élevée

Fini : Électroétamage



C o m p r e s s i o n

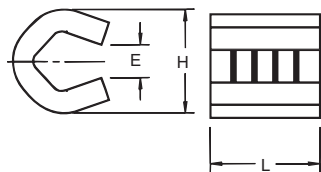


Figure 1

« E » représente l'espace entre côtés

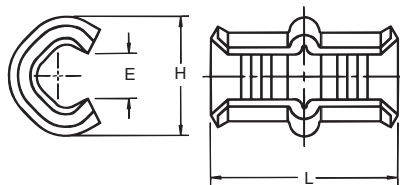


Figure 2

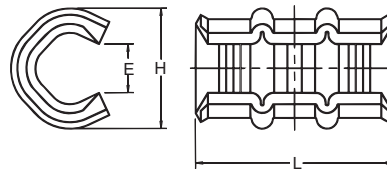


Figure 3



N° de cat.	Figure N°	Dimensions en po (mm)			Color Code
		L	H	E	
54705	1	0,10 (2,5)	0,31 (7,9)	0,31 (7,9)	Rouge
54710	1	0,14 (3,6)	0,43 (10,9)	0,56 (14,2)	Bleu
54715	1	0,17 (4,3)	0,63 (16,0)	0,56 (14,2)	Gris
54720	2	0,21 (5,3)	0,68 (17,3)	1,15 (29,2)	Brun
54725	2	0,25 (6,4)	0,81 (20,6)	1,15 (29,2)	Vert
54730	2	0,28 (7,1)	0,84 (21,3)	1,15 (29,2)	Rose
54735	3	0,32 (8,1)	0,88 (22,4)	1,68 (42,7)	Noir
54740	3	0,35 (8,9)	0,96 (24,4)	1,68 (42,7)	Orange
54745	3	0,40 (10,2)	1,06 (40,6)	1,68 (42,7)	Violet
54750	3	0,46 (11,7)	1,18 (30,0)	1,68 (42,7)	Jaune

Approuvées UL pour la pose en pleine terre.

Pour les boîtiers, voir en pp. 70 – 74.

Ces dérivations peuvent être livrées étamées. Ajoutez le suffixe « TP » au numéro de catalogue désiré (ex. : 54725TP).

Combinaisons types de câbles

Câble principal	#12 mas. ou tor.	#10 mas. ou tor.	#8 mas. ou tor.	#6 mas. ou tor.	#4 tor.	#2 tor.	#1 tor.	1/0 tor.
#10 mas. ou tor.	54705	54710	54715	54715	54720	54730	54735	54740
#8 mas. ou tor.	54710	54715	54715	54720	54720	54730	54735	54740
#6 mas. ou tor.	54715	54715	54720	54720	54725	54730	54735	54740
#4 tor.	54720	54720	54720	54725	54730	54735	54740	54740
#2 tor.	54730	54730	54730	54730	54735	54740	54745	54745
#1 tor.	54735	54735	54735	54735	54740	54745	54745	54750
1/0 tor.	54740	54740	54740	54740	54740	54745	54750	54750
2/0 tor.	54745	54745	54745	54745	54745	54750	54750	
3/0 tor.	54750	54750	54750	54750	54750	54750		

Choix d'outils : pp. 116–145

Guide de sélection des matrices : pp. 146–153

Dérivations de type « C » pour conducteurs en cuivre

Facile à manœuvrer en espaces exigus

Compression

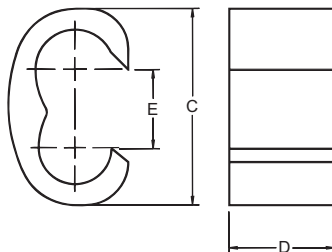
Dérivations grand format de type « C » — Certifiées 600 V

- Plus économiques que les autres dérivations et les boulons fendus en termes de coût d'achat et de mise en stock, ainsi que de temps d'installation, d'isolation et de maintenance.
- Codées couleur pour correspondre aux couleurs des matrices d'installation appropriées.
- Une fois installées, ces dérivations sont seulement un peu plus grosses que l'isolant du conducteur.



Matériau : Cuivre forgé à conductivité élevée

Fini : Ordinaire



N° de cat.	Calibre de fil		Dimensions en po (mm)			Outil d'installation		Code de matrice	Nbre de compressions	Code couleur
	Principal	Dérivation	C	D	E	Outil	N° de cat.			
54755	#1	#1	1,93 (49,0)	0,75 (19,1)	0,53 (13,5)	TBM14M TBM15I TBM12 13100A	15512 15512* TBM12D-4 15512	76	1	Bleu
	1/0	1/0-#2						76		
	2/0	2/0-#3						76		
	3/0	1/0-#6						76		
	4/0	#1-#8						76		
54760	2/0	2/0-#1	1,43 (36,3)	0,75 (19,1)	0,59 (15,0)	TBM14M TBM15I TBM12 13100A	15506 15506* TBM12D-3 15506	87H	2	Brun
	3/0	3/0-#3						87H		
	4/0	4/0-#4						87H		
	250 kcmil	#1-#8						87H		
								87H		
54765	2/0	2/0-#1	1,68 (42,7)	1,00 (25,4)	0,64 (16,3)	TBM14M TBM15I TBM12 13100A	15505 15505* TBM12D-2 15505	99H	2	Rose
	3/0	3/0-#2						99H		
	4/0	4/0-#4						99H		
	250 kcmil	3/0-#6						99H		
	300 kcmil	2/0-#8						99H		
54770	4/0	4/0-2/0	1,68 (42,7)	1,00 (25,4)	0,68 (17,3)	TBM14M TBM15I TBM12 13100A	15515 15515* TBM12D-2 15515	106H	2	Noir
	250 kcmil	250-#1						106H		
	300 kcmil	4/0-#4						106H		
	350 kcmil	3/0-#6						106H		
54775**	250 kcmil	250 kcmil	1,88 (47,8)	1,25 (31,8)	0,81 (20,6)	TBM14M TBM15I TBM12 13100A	15504 15504* TBM12D-1 15504	115H	2	Jaune
	300 kcmil	300-3/0						115H		
	350 kcmil	350-1/0						115H		
	400 kcmil	300-#2						115H		
	450 kcmil	250-#4						155H		
	500 kcmil	250-#6						155H		
54780	350 kcmil	350-4/0	2,18 (55,4)	1,25 (31,8)	0,82 (20,8)	TBM15I	15603	125H	2	S/O
	400 kcmil	400-2/0								
	450 kcmil	450-#1								
	500 kcmil	500-#2								
54785	750 kcmil	4/0-#6	2,12 (53,8)	2,00 (50,8)	1,00 (25,4)	TBM15I	15603	125H	3	S/O
54790	750 kcmil	750-4/0	2,68 (68,1)	2,00 (50,8)	1,31 (33,3)	TBM15I	15603	125H	3	S/O

Approuvées UL pour la pose en pleine terre.

Pour les boîtiers, voir en pp. 71-72.

Ces dérivations peuvent être livrées étamées. Ajoutez le suffixe « TP » au numéro de catalogue désiré (ex. : 54725TP).

* Toujours utiliser l'adaptateur 15500TB avec la presse hydraulique TBM15I et les matrices de la série 155XX.

** Toujours doubler le fil pour les dérivations #6 AWG.

Choix d'outils : pp. 116-145

Guide de sélection des matrices : pp. 146-153