

Connecteurs pour conducteurs en aluminium et en cuivre

Conçues et approuvées pour usage avec des conducteurs en aluminium et en cuivre



Cosses à un trou

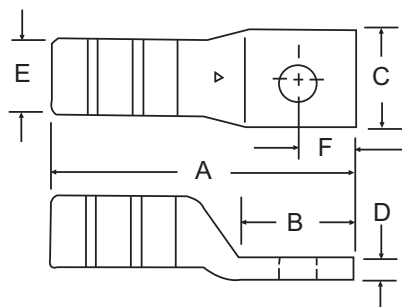
Compression



- Servent aux applications certifiées 600 V et recommandées jusqu'à 35 kV³, 90 °C.
- Faciles à assortir aux matrices appropriées Color-Keyed^{md} pour assurer des compressions positives.
- Des matrices en acier durci compriment le connecteur autour du câble pour en changer les brins ronds en formes polygonales, effectuant le fluage à froid des brins et du connecteur pour former une masse solide homogène.
- Surfaces de compression longues pour assurer un contact complet.
- Des compressions multiples empêchent l'allongement des conducteurs en aluminium.
- Douille remplie d'un composé inhibiteur d'oxydation haute température.
- Électroétamage pour prévenir la corrosion électrolytique du cuivre et assurer la plus faible résistance de contact possible.

Matériau : Aluminium forgé à haute conductivité

Fini : Électroétamage



3 Pour applications de 16 kV à 35 kV, consultez les spécifications des fabricants de câbles pour les instructions d'installation des produits isolants requis pour la connexion.

N° de cat.	Calibre de câble Al/Cu	Gros. de bouillon po	Dimensions en po (mm)						Code de matrice	Color Code
			A	B	C	D	E	F		
60096	#10	#10	1,09 (27,7)	0,56 (14,2)	0,41 (10,4)	0,06 (1,5)	0,27 (6,9)	0,22 (5,6)	21	Rouge
60097		1/4	1,31 (33,3)	0,72 (18,3)	0,43 (10,9)	0,07 (1,8)	0,27 (6,9)	0,34 (8,6)		Rouge
60099		3/8	1,53 (38,9)	0,93 (23,6)	0,58 (14,7)	0,06 (1,5)	0,27 (6,9)	0,44 (11,2)		Rouge
60101-TB	#8	#10	1,22 (31,0)	0,56 (14,2)	0,41 (10,4)	0,09 (2,3)	0,28 (7,1)	0,22 (5,6)	24	Bleu
60102-TB		1/4	1,38 (35,1)	0,71 (18,0)	0,44 (11,2)	0,09 (2,3)	0,28 (7,1)	0,34 (8,6)		Bleu
60103-TB		5/16	1,56 (39,6)	0,91 (23,1)	0,60 (15,2)	0,06 (1,5)	0,28 (7,1)	0,44 (11,2)		Bleu
60104-TB		3/8	1,60 (40,6)	0,93 (23,6)	0,60 (15,2)	0,06 (1,5)	0,28 (7,1)	0,44 (11,2)		Bleu
60106-TB	#6	#10	1,52 (38,6)	0,59 (15,0)	0,47 (11,9)	0,13 (3,3)	0,35 (8,9)	0,22 (5,6)	29	Gris
60107-TB		1/4	1,67 (42,4)	0,75 (19,1)	0,47 (11,9)	0,13 (3,3)	0,35 (8,9)	0,34 (8,6)		Gris
60108-TB		5/16	1,83 (46,5)	0,91 (23,1)	0,63 (16,0)	0,09 (2,3)	0,35 (8,9)	0,44 (11,2)		Gris
60109-TB		3/8	1,86 (47,2)	0,93 (23,6)	0,63 (16,0)	0,09 (2,3)	0,35 (8,9)	0,44 (11,2)		Gris
60112-TB	#4	1/4	1,81 (46,0)	0,75 (19,1)	0,64 (16,3)	0,19 (4,8)	0,46 (11,7)	0,34 (8,6)	37	Vert
60113-TB		5/16	2,00 (50,8)	0,91 (23,1)	0,64 (16,3)	0,19 (4,8)	0,46 (11,7)	0,44 (11,2)		Vert
60114-TB		3/8	2,03 (51,6)	0,93 (23,6)	0,64 (16,3)	0,19 (4,8)	0,46 (11,7)	0,44 (11,2)		Vert
60116-TB	#2	1/4	1,91 (48,5)	0,75 (19,1)	0,72 (18,3)	0,19 (4,8)	0,51 (13,0)	0,34 (8,6)	42	Rose
60117-TB		5/16	2,06 (52,3)	0,91 (23,1)	0,72 (18,3)	0,19 (4,8)	0,51 (13,0)	0,44 (11,2)		Rose
60118-TB		3/8	2,09 (53,1)	0,93 (23,6)	0,72 (18,3)	0,19 (4,8)	0,51 (13,0)	0,44 (11,2)		Rose
60120	#1	1/2	2,25 (57,2)	1,41 (35,8)	0,88 (22,4)	0,19 (4,8)	0,51 (13,0)	0,69 (17,5)	45	Rose
60122		1/4	2,30 (58,4)	0,81 (20,6)	0,75 (19,1)	0,19 (4,8)	0,56 (14,2)	0,34 (8,6)		Or
60123		5/16	2,39 (60,7)	0,91 (23,1)	0,75 (19,1)	0,19 (4,8)	0,56 (14,2)	0,44 (11,2)		Or
60124		3/8	2,42 (61,5)	0,93 (23,6)	0,75 (19,1)	0,19 (4,8)	0,56 (14,2)	0,44 (11,2)		Or
60126		1/2	2,89 (73,4)	1,41 (35,8)	0,88 (22,4)	0,16 (4,1)	0,56 (14,2)	0,69 (17,5)		Or
60128	1/0	1/4	2,36 (59,9)	0,81 (20,6)	0,88 (22,4)	0,19 (4,8)	0,62 (15,7)	0,34 (8,6)	50	Tan
60129		5/16	2,51 (63,8)	0,97 (24,6)	0,88 (22,4)	0,19 (4,8)	0,62 (15,7)	0,44 (11,2)		Tan
60130		3/8	2,51 (63,8)	0,97 (24,6)	0,88 (22,4)	0,19 (4,8)	0,62 (15,7)	0,44 (11,2)		Tan
60132		1/2	2,95 (74,9)	1,41 (35,8)	0,94 (23,9)	0,19 (4,8)	0,62 (15,7)	0,69 (17,5)		Tan
60134	2/0	1/4	2,48 (63,0)	0,87 (22,1)	0,97 (24,6)	0,22 (5,6)	0,70 (17,8)	0,34 (8,6)	54	Olive
60135		5/16	2,64 (67,1)	1,03 (26,2)	0,97 (24,6)	0,22 (5,6)	0,70 (17,8)	0,44 (11,2)		Olive
60136		3/8	2,64 (67,1)	1,03 (26,2)	0,97 (24,6)	0,22 (5,6)	0,70 (17,8)	0,44 (11,2)		Olive
60138		1/2	3,10 (78,7)	1,41 (35,8)	1,03 (26,2)	0,22 (5,6)	0,70 (17,8)	0,69 (17,5)		Olive
60140	3/0	1/4	2,58 (65,5)	0,87 (22,1)	1,06 (26,9)	0,22 (5,6)	0,77 (19,6)	0,34 (8,6)	60	Rubis
60141		5/16	2,83 (71,9)	1,09 (27,7)	1,06 (26,9)	0,22 (5,6)	0,77 (19,6)	0,44 (11,2)		Rubis
60142		3/8	2,83 (71,9)	1,09 (27,7)	1,06 (26,9)	0,22 (5,6)	0,77 (19,6)	0,44 (11,2)		Rubis
60144		1/2	3,15 (80,0)	1,41 (35,8)	1,06 (26,9)	0,22 (5,6)	0,77 (19,6)	0,69 (17,5)		Rubis
60147	4/0	5/16	3,53 (89,7)	0,88 (22,4)	1,21 (30,7)	0,25 (6,4)	0,86 (21,8)	0,38 (9,7)	66	Blanc
60148		3/8	3,59 (91,2)	0,93 (23,6)	1,21 (30,7)	0,25 (6,4)	0,86 (21,8)	0,38 (9,7)		Blanc
60150		1/2	3,90 (99,1)	1,25 (31,8)	1,21 (30,7)	0,25 (6,4)	0,86 (21,8)	0,50 (12,7)		Blanc
60151		5/8	4,65 (118,1)	2,00 (50,8)	1,21 (30,7)	0,25 (6,4)	0,86 (21,8)	0,75 (19,0)		Blanc
60154	250 kcmil	3/8	3,73 (94,7)	0,93 (23,6)	1,29 (32,8)	0,27 (6,9)	0,92 (23,4)	0,38 (9,7)	71	Blanc
60156		1/2	4,05 (102,9)	1,25 (31,8)	1,29 (32,8)	0,27 (6,9)	0,92 (23,4)	0,50 (12,7)		Rouge
60157		5/8	4,80 (121,9)	2,00 (50,8)	1,29 (32,8)	0,27 (6,9)	0,92 (23,4)	0,75 (19,0)		Rouge
60159	300 kcmil	5/16	3,75 (95,3)	0,88 (22,4)	1,39 (35,3)	0,28 (7,1)	0,99 (25,1)	0,38 (9,7)	76	Bleu
60160		3/8	3,80 (96,5)	0,93 (23,6)	1,39 (35,3)	0,28 (7,1)	0,99 (25,1)	0,38 (9,7)		Bleu
60162	350 kcmil	1/2	4,13 (104,9)	1,25 (31,8)	1,39 (35,3)	0,28 (7,1)	0,99 (25,1)	0,50 (12,7)	87	Bleu
60165		1/2	4,83 (122,7)	1,25 (31,8)	1,53 (38,9)	0,33 (8,4)	1,09 (27,7)	0,50 (12,7)		Brun
60166		5/8	5,58 (141,7)	2,00 (50,8)	1,53 (38,9)	0,33 (8,4)	1,09 (27,7)	0,75 (19,0)		Brun
60168	400 kcmil	1/2	4,95 (125,7)	1,25 (31,8)	1,65 (41,9)	0,38 (9,7)	1,18 (30,0)	0,50 (12,7)	94	Vert
60171		1/2	4,95 (125,7)	1,25 (31,8)	1,79 (45,5)	0,38 (9,7)	1,28 (32,5)	0,50 (12,7)		Rose
60172	500 kcmil	5/8	5,70 (144,8)	2,00 (50,8)	1,79 (45,5)	0,38 (9,7)	1,28 (32,5)	0,75 (19,0)	99	Rose
60174	600 kcmil	5/8	5,83 (148,1)	2,00 (50,8)	1,92 (48,8)	0,37 (9,4)	1,36 (34,5)	0,75 (19,0)	106	Noir
60176	700 kcmil	5/8	5,95 (151,1)	2,00 (50,8)	2,04 (51,8)	0,38 (9,7)	1,44 (36,6)	0,75 (19,0)	112	Violet
60178	750 kcmil	5/8	6,03 (153,2)	2,00 (50,8)	2,13 (54,1)	0,40 (10,2)	1,50 (38,1)	0,75 (19,0)	115	Jaune
60184	1000 kcmil	5/8	6,78 (172,2)	2,00 (50,8)	2,50 (63,5)	0,50 (12,7)	1,77 (45,0)	0,75 (19,0)	140	S/O

Outils d'installation : pp. 116-145

Guide de sélection des matrices : pp. 146-153

Connecteurs pour conducteurs en aluminium et en cuivre

Conçues et approuvées pour usage avec des conducteurs en aluminium et en cuivre



Cosses à deux trous



- Pour applications certifiées 600 V et recommandées jusqu'à 35 kV[‡], 90 °C.
- Servent aux conducteurs concentriques en aluminium et en cuivre ainsi qu'aux conducteurs toronnés ordinaires en aluminium.
- Douille remplie d'un composé inhibiteur d'oxydation.

Matériau : Aluminium forgé à haute conductivité

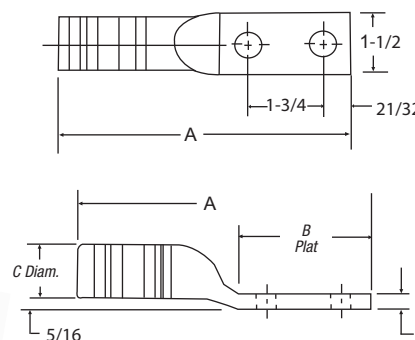
Fini : Electroétamage

N° de cat.	Calibre de câble	Gros. de boulon po	Dimensions en po (mm)							Code de matrice	Code couleur
			A	B	C	D	E	F	G		
60230	1/0 AWG	3/8	3,50 (88,9)	1,90 (48,3)	0,88 (22,4)	0,19 (4,8)	0,62 (15,7)	0,38 (9,7)	1,00 (25,4)	50	Tan
60236	2/0 AWG	3/8	3,50 (88,9)	1,90 (48,3)	0,97 (24,6)	0,22 (5,6)	0,70 (17,8)	0,38 (9,7)	1,00 (25,4)	54	Olive
60238	2/0 AWG	1/2	5,03 (127,8)	3,41 (86,6)	0,97 (24,6)	0,22 (5,6)	0,70 (17,8)	0,75 (19,1)	1,75 (44,5)	54	Olive
60242	3/0 AWG	3/8	3,66 (93,0)	1,18 (30,0)	1,06 (27,0)	0,22 (5,6)	0,77 (19,6)	0,38 (9,7)	1,00 (25,4)	60	Ruby
60244	3/0 AWG	1/2	5,16 (131,1)	3,41 (86,6)	0,06 (1,5)	0,22 (5,6)	0,77 (19,6)	0,75 (19,1)	1,75 (44,5)	60	Ruby
60248	4/0 AWG	3/8	4,58 (116,3)	1,18 (30,0)	1,21 (30,7)	0,25 (6,4)	0,86 (21,8)	0,38 (9,7)	1,00 (25,4)	66	Blanc
60250	4/0 AWG	1/2	5,65 (143,5)	3,41 (86,6)	1,21 (30,7)	0,25 (6,4)	0,86 (21,8)	0,50 (12,7)	1,75 (44,5)	66	Blanc
60254	250 kcmil	3/8	4,73 (120,1)	1,93 (49,0)	1,29 (32,8)	0,27 (6,9)	0,92 (23,4)	0,38 (9,7)	1,00 (25,4)	71	Rouge
60256	250 kcmil	1/2	5,80 (147,3)	3,00 (76,2)	1,29 (32,8)	0,27 (6,9)	0,92 (23,4)	0,50 (12,7)	1,75 (44,5)	71	Rouge
60260	300 kcmil	3/8	4,80 (121,9)	1,93 (49,0)	1,39 (35,3)	0,28 (7,1)	0,99 (25,1)	0,38 (9,7)	1,00 (25,4)	76	Bleu
60262	300 kcmil	1/2	5,88 (149,4)	3,00 (76,2)	1,39 (35,3)	0,28 (7,1)	0,99 (25,1)	0,50 (12,7)	1,75 (44,5)	76	Bleu
60265	350 kcmil	3/8	5,50 (139,7)	1,93 (49,0)	1,53 (38,9)	0,33 (8,4)	1,09 (27,7)	0,38 (9,7)	1,00 (25,4)	87	Brun
60267	350 kcmil	1/2	6,58 (167,1)	3,00 (76,2)	1,53 (38,9)	0,33 (8,4)	1,09 (27,7)	0,50 (12,7)	1,75 (44,5)	87	Brun
60268	400 kcmil	3/8	5,63 (143,0)	1,93 (49,0)	1,65 (41,9)	0,38 (9,7)	1,18 (30,0)	0,38 (9,7)	1,00 (25,4)	94	Vert
60269	400 kcmil	1/2	6,70 (170,2)	3,00 (76,2)	1,65 (41,9)	0,38 (9,7)	1,18 (30,0)	0,50 (12,7)	1,75 (44,5)	94	Vert
60271	500 kcmil	3/8	5,63 (143,0)	1,93 (49,0)	1,79 (45,5)	0,38 (9,7)	1,28 (32,5)	0,38 (9,7)	1,00 (25,4)	99	Rose
60273	500 kcmil	1/2	6,70 (170,2)	3,00 (76,2)	1,79 (45,5)	0,38 (9,7)	1,28 (32,5)	0,50 (12,7)	1,75 (44,5)	99	Rose
60274	600 kcmil	3/8	5,75 (143,1)	1,93 (49,0)	1,92 (48,8)	0,37 (9,4)	1,36 (34,5)	0,38 (9,7)	1,00 (25,4)	106	Noir
60275	600 kcmil	1/2	6,83 (173,5)	3,00 (76,2)	1,92 (48,8)	0,37 (9,4)	1,36 (34,5)	0,50 (12,7)	1,75 (44,5)	106	Noir
60276	700 kcmil	3/8	5,88 (149,4)	1,93 (49,0)	2,04 (51,8)	0,38 (9,7)	1,44 (36,6)	0,38 (9,7)	1,00 (25,4)	112	Violet
60277	700 kcmil	1/2	6,95 (176,5)	3,00 (76,2)	2,04 (51,8)	0,38 (9,7)	1,44 (36,6)	0,50 (12,7)	1,75 (44,5)	112	Violet
60278	750 kcmil	1/2	7,15 (181,6)	3,00 (76,2)	2,13 (54,1)	0,40 (10,2)	1,50 (38,1)	0,50 (12,7)	1,00 (25,4)	115	Jaune
60284	1000 kcmil	1/2	7,78 (197,6)	3,00 (76,2)	2,50 (63,5)	0,50 (12,7)	1,77 (45,0)	0,50 (12,7)	1,75 (44,5)	140	S/O

Les trous de boulons de 3/8 po sont à entraxe de 1 po, ceux de 1/2 po à entraxe de 3/4 po.
 Outils d'installation : pp. 116-145 Guide de sélection des matrices : pp. 146-153
 ‡ Pour applications de 16 kV à 35 kV, consultez les spécifications des fabricants de câbles pour les instructions d'installation des produits isolants requis pour la connexion.

Cosses à languette étroite, une douille, gamme étendue

- Pour applications certifiées 600 V et recommandées jusqu'à 35 kV[‡], 90 °C.
- Languettes de 1-1/2 po de largeur.
- Trous de boulons à entraxes de 1-3/4 po.
- Douille remplie en usine d'un composé inhibiteur d'oxydation



Matériau : Aluminium

Fini : Étamé



N° de cat.	Calibre de câble Al/Cu	Gros. de boulon po	Nbre de compressions		Dimensions en po (mm)				Code de matrice hex.	Code couleur
			TBM12M	13642, TBM15	A	B	C	D		
60273N	350-500 kcmil	1/2	4	4	6,88 (174,8)	3,13 (79,5)	1,28 (32,5)	0,41 (10,4)	99H	Rose
60278N	500-750 kcmil	1/2	-	4	7,13 (181,1)	3,69 (93,7)	1,50 (38,1)	0,50 (12,7)	115H	Jaune

Outils d'installation : pp. 114-143
 Guide de sélection des matrices : pp. 146-153

‡ Pour applications de 16 kV à 35 kV, consultez les spécifications des fabricants de câbles pour les instructions d'installation des produits isolants requis pour la connexion.

Connecteurs pour conducteurs en aluminium et en cuivre

Pour épissures aluminium-cuivre et aluminium-aluminium



Connecteurs bidirectionnels

Matériau : Cuivre forgé à conductivité élevée

Fini : Electroétamage



- Pour applications certifiées 600 V et recommandées jusqu'à 35 kV[¥], 90 °C.
- Servent aux conducteurs concentriques en aluminium et en cuivre ainsi qu'aux conducteurs toronnés ordinaires en aluminium.
- Permettent l'épissure de conducteurs en aluminium à des conducteurs en cuivre ou en aluminium.
- Douille remplie en usine d'un composé inhibiteur d'oxydation

N° de cat.	Calibre de câble	Dimensions en po (mm)		Code de matrice	Code couleur
		A	E		
60500-TB	10 tor.	1,00 (25,4)	0,27 (6,9)	21	Rouge
60501-TB	8 tor.	1,19 (30,2)	0,28 (7,1)	24	Bleu
60507-TB	6 tor.	1,63 (41,4)	0,35 (8,9)	29	Gris
60512	4 tor.	1,81 (46,0)	0,46 (11,7)	37	Vert
60516	2 tor. /3 tor.	1,81 (46,0)	0,51 (13,0)	42	Rose
60522-TB	1 tor.	2,38 (60,5)	0,56 (14,2)	45	Or
60530-TB	1/0	2,38 (60,5)	0,62 (15,7)	50	Tan
60536	2/0	2,50 (63,5)	0,70 (17,8)	54	Olive
60542	3/0	2,81 (71,4)	0,77 (19,6)	60	Rubis
60548	4/0	3,66 (93,0)	0,86 (21,8)	66	Blanc
60554	250 kcmil	3,91 (99,3)	0,92 (23,4)	71	Rouge
60560	300 kcmil	3,97 (100,8)	0,99 (25,1)	76	Bleu
60565	350 kcmil	4,97 (126,2)	1,09 (27,7)	87	Brun
60568	400 kcmil	4,97 (126,2)	1,18 (30,0)	94	Vert
60571	500 kcmil	4,97 (126,2)	1,28 (32,5)	99	Rose
60574	600 kcmil	5,22 (132,6)	1,36 (34,5)	106	Noir
60576	700 kcmil	5,44 (138,2)	1,44 (36,6)	112	Violet
60578	750 kcmil	5,69 (144,5)	1,50 (38,1)	115	Jaune
60584	1000 kcmil	6,69 (169,9)	1,77 (45,0)	140	-

Outils d'installation : pp. 116-145

Guide de sélection des matrices : pp. 146-153

¥ Pour applications de 16 kV à 35 kV, consultez les spécifications des fabricants de câbles pour les instructions d'installation des produits isolants requis pour la connexion.

Pour l'épissure de conducteurs en aluminium à des conducteurs en cuivre de même courant permanent admissible

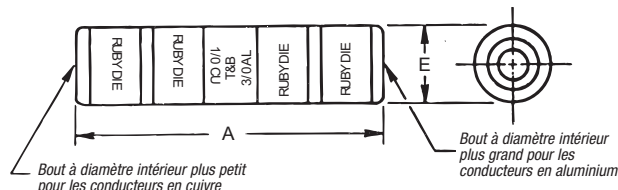
Connecteurs réducteurs en aluminium



- Pour applications certifiées 600 V et recommandées jusqu'à 35 kV[¥], 90 °C.
- Douille remplie d'un composé inhibiteur d'oxydation haute température.
- Conçus pour des combinaisons déterminées de calibres équivalents de conducteurs (exemple : 4/0 aluminium à 2/0 cuivre).
- Le tableau donne les équivalents aluminium-cuivre pour tous les calibres.

Matériau : Cuivre forgé à conductivité élevée

Fini : Electroétamage



N° de cat.	Calibre du câble		Dimensions en po (mm)		Code de matrice	Code couleur
	Alum.	Cuivre	A	E		
60905-TB	8	10	0,81 (20,6)	0,28 (7,1)	24	Bleu
60910	6	8	1,63 (41,4)	0,34 (8,6)	29	Gris
60915	4	6	1,81 (46,0)	0,44 (11,2)	37	Vert
60925	1	3	2,38 (60,5)	0,53 (13,5)	45	Or
60930	1/0	2	2,38 (60,5)	0,63 (16,0)	50	Tan
60935	2/0	1	2,50 (63,5)	0,69 (17,5)	54	Olive
60940	3/0	1/0	2,81 (71,4)	0,75 (19,1)	60	Rubis
60945	4/0	2/0	3,75 (95,3)	0,88 (22,4)	66H	Blanc
60950	250 kcmil	3/0	4,00 (101,6)	0,94 (23,9)	71H	Rouge
60955	300 kcmil	4/0	4,06 (103,4)	1,00 (25,4)	76H	Bleu
60960	350 kcmil	4/0	5,06 (128,5)	0,09 (2,3)	87H	Brun
60965	400 kcmil	250 kcmil	5,06 (128,5)	1,22 (31,0)	94H	Vert
60970	500 kcmil	350 kcmil	5,06 (128,5)	1,31 (33,3)	99H	Rose
60975	600 kcmil	400 kcmil	5,31 (134,9)	1,34 (34,0)	106H	Noir
60980	700 kcmil	500 kcmil	5,56 (141,2)	1,44 (36,6)	112H	Violet
60985	750 kcmil	500 kcmil	5,81 (147,6)	1,50 (38,1)	115H	Jaune

Outils d'installation : TBM5(S) #10 à 4/0 AWG
TBM6(S) #10 AWG à 350 kcmil
TBM8(S) #10 AWG à 350 kcmil

Guide de sélection des matrices : pp. 146-153

¥ Pour applications de 16 kV à 35 kV, consultez les spécifications des fabricants de câbles pour les instructions d'installation des produits isolants requis pour la connexion.