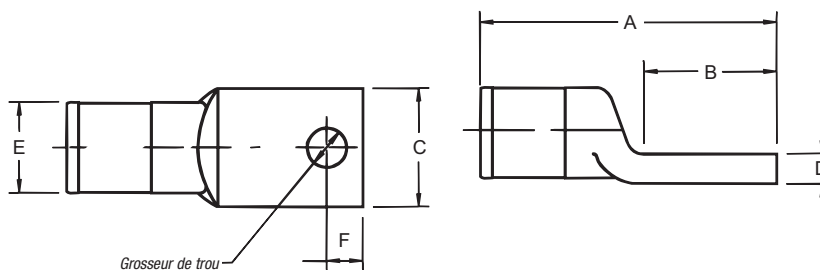


## Connecteurs pour conducteurs en cuivre

**Cosses ultra robuste à un trou  
fabriquées de cuivre moulé  
Applications certifiées à 600 V  
et recommandées jusqu'à 35 kV<sup>‡</sup>**

**Matériau :** Cuivre moulé

**Fini :** Électroétagage



C o m p r e s s i o n



N° de cat.	Calibre de câble (code standard)	Dimensions en po (mm)					Grosseur de boulon (po)	Code de matrice
		A	B	C	D	F		
53104	8	1,43 (36,3)	0,75 (19,1)	0,50 (12,7)	0,12 (3,0)	0,28 (7,1)	#10	29
53105	6	1,43 (36,3)	0,75 (19,1)	0,50 (12,7)	0,12 (3,0)	0,28 (7,1)	1/4	29
53106	4	1,43 (36,3)	0,75 (19,1)	0,50 (12,7)	0,12 (3,0)	0,28 (7,1)	1/4	29
53107	2	2,00 (50,8)	1,00 (25,4)	0,75 (19,1)	0,25 (6,4)	0,43 (10,9)	1/4	45
53108	1	2,00 (50,8)	1,00 (25,4)	0,75 (19,1)	0,25 (6,4)	0,43 (10,9)	1/4	45
53109	1/0	2,00 (50,8)	1,00 (25,4)	0,75 (19,1)	0,25 (6,4)	0,43 (10,9)	3/8	45
53161*	325/24	2,18 (55,4)	0,75 (19,1)	0,81 (20,6)	0,21 (5,3)	0,43 (10,9)	3/8	54
53110	2/0	2,63 (66,8)	1,25 (31,8)	1,00 (25,4)	0,28 (7,1)	0,53 (13,5)	3/8	66
53111	3/0	2,63 (66,8)	1,25 (31,8)	1,00 (25,4)	0,28 (7,1)	0,53 (13,5)	3/8	66
53112	4/0	2,63 (66,8)	1,25 (31,8)	1,00 (25,4)	0,28 (7,1)	0,53 (13,5)	3/8	66
53165*	650/24	3,06 (91,4)	1,38 (35,1)	1,18 (30,0)	0,31 (7,9)	0,75 (19,1)	1/2	76
53113	250 kcmil	3,06 (91,4)	1,50 (38,1)	1,18 (30,0)	0,31 (7,9)	0,75 (19,1)	1/2	76
53114	300 kcmil	3,06 (91,4)	1,50 (38,1)	1,18 (30,0)	0,31 (7,9)	0,75 (19,1)	1/2	76
53115	350 kcmil	3,81 (96,8)	2,00 (50,8)	1,38 (35,1)	0,38 (9,7)	0,81 (20,6)	1/2	99
53116	400 kcmil	3,81 (96,8)	2,00 (50,8)	1,38 (35,1)	0,38 (9,7)	0,81 (20,6)	1/2	99
53118	500 kcmil	3,81 (96,8)	2,00 (50,8)	1,38 (35,1)	0,38 (9,7)	0,81 (20,6)	1/2	99
53168*	1100/24	3,81 (96,8)	1,63 (41,4)	1,63 (41,4)	0,40 (10,2)	0,88 (22,4)	1/2	107
53169*	1325/24	3,81 (96,8)	1,63 (41,4)	1,63 (41,4)	0,40 (10,2)	0,88 (22,4)	1/2	107
53123	750 kcmil	4,18 (106,2)	2,12 (53,8)	1,63 (41,4)	0,43 (10,9)	1,00 (25,4)	1/2	112
53173*	2750/24*	5,06 (142,2)	1,88 (47,8)	2,12 (53,8)	0,56 (14,2)	1,18 (30,0)	1/2	150

\* Non répertoriées UL ni CSA

Guide de sélection des matrices : pp. 146-153

Utiliser les outils de 12, 14, 15 et 40 tonnes (voir la section d'outils pp. 126-130)

‡ Pour applications de 16 kV à 35 kV, consultez les spécifications des fabricants de câbles pour les instructions d'installation des produits isolants requis pour la connexion.