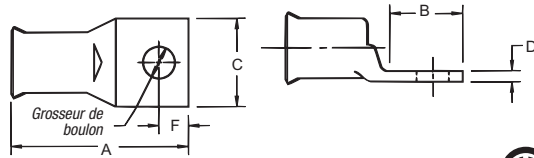


Connecteurs pour conducteurs en cuivre

C o m p r e s s i o n

Cosses à douille évasée standard certifiées à 600 V et recommandées jusqu'à 35 kV †



N° de cat.	Câble – Calibre de fil*			Classe (s)					Gros. de boulon po	Dimensions en po (mm)					Code de matrice	Couleur de matrice
	Ordinaire	Marin	Flexible	G	H	I	K	M		A	B	C	D	F		
54104BS	8	23	37/24	8	8	–	8	8	#10	1,06 (40,6)	0,46 (11,7)	0,40 (10,2)	0,07 (1,8)	0,21 (5,3)	21	Rouge
54105BS	6	30	61/24	5	5	5	5	5	1/4	1,18 (30,0)	0,56 (14,2)	0,43 (10,9)	0,10 (2,5)	0,25 (6,4)	24	Bleu
54106BS	4	40-50	91/24	5	5	5	5	5	1/4	1,28 (32,5)	0,56 (14,2)	0,56 (14,2)	0,10 (2,5)	0,25 (6,4)	29	Gris
54139BS	3 et 4	40-50	91/24	4	4	4	4	4	5/16	1,43 (36,3)	0,78 (19,8)	0,59 (19,8)	0,07 (1,8)	0,34 (8,6)	29	Gris
54142BS	2	60	125/24	3	3	3	3	3	5/16	1,53 (38,9)	0,71 (18,0)	0,65 (16,5)	0,07 (1,8)	0,34 (8,6)	33	Brun
54147BS	1	75	150, 175/24	2	2	2	2	2	5/16	1,91 (48,5)	0,71 (18,0)	0,67 (17,0)	0,12 (3,0)	0,38 (9,7)	37	Vert
54153BS	1/0	100	225/24	1	1	1	1	1	5/16	1,63 (41,4)	0,71 (18,0)	0,75 (19,1)	0,14 (3,6)	0,38 (9,7)	42	Rose
54110BS	2/0	125	275/24	1/0	1/0	1/0	1/0	1/0	3/8	1,88 (47,8)	0,81 (20,6)	0,81 (20,6)	0,14 (3,6)	0,38 (9,7)	45	Noir
54165BS	3/0	150	325/24	2/0	2/0	2/0	2/0	2/0	1/2	2,21 (56,1)	1,06 (40,6)	0,93 (23,6)	0,14 (3,6)	0,50 (12,7)	50	Orange
54170BS	4/0	200	450/24	3/0	3/0	3/0	3/0	3/0	1/2	2,31 (58,7)	1,06 (40,6)	1,03 (33,0)	0,15 (3,8)	0,50 (12,7)	54	Violet
58165BS	250	–	550/24	4/0	4/0	4/0	4/0	4/0	1/2	2,46 (62,5)	1,12 (28,4)	1,25 (31,8)	0,18 (4,6)	0,50 (12,7)	62	Jaune
54114BS	300	300	650/24	250	250	250	250	–	1/2	2,46 (62,5)	1,12 (28,4)	1,25 (31,8)	0,18 (4,6)	0,50 (12,7)	66	Blanc
5411440BS	300	300	650/24	250	250	250	250	–	1/2	2,38 (60,5)	1,12 (28,4)	1,25 (31,8)	0,18 (4,6)	0,50 (12,7)	66	Blanc
54115260BS	350	350	650/24	–	–	250	250	250	1/2	2,63 (66,8)	1,18 (30,0)	1,38 (35,1)	0,20 (5,1)	0,56 (14,2)	66	Blanc
54185BS	400	400	775/24	300	300	300	300	300	5/8	3,43 (87,1)	1,68 (42,7)	1,40 (35,6)	0,21 (5,3)	0,81 (20,6)	76	Bleu
58177BS	500	–	925/24	400	400	400	400	400	5/8	3,00 (76,2)	1,31 (33,3)	1,63 (41,4)	0,25 (6,4)	0,81 (20,6)	80	S/O
58180BS	600	–	1100/24	–	–	450	450	450	5/8	3,63 (92,2)	1,68 (42,7)	1,78 (45,2)	0,26 (6,6)	0,81 (20,6)	94	Vert
54122BS	700	–	1325/24	500	500	500	500	500	5/8	3,63 (92,2)	1,68 (42,7)	1,78 (45,2)	0,28 (7,1)	0,81 (20,6)	99	Rose
54123BS	750	–	–	600	–	–	–	550	5/8	3,63 (92,2)	1,68 (42,7)	1,93 (49,0)	0,31 (7,9)	0,81 (20,6)	106	Noir
54124BS	800	800	–	–	–	–	600	–	5/8	3,81 (96,8)	1,68 (42,7)	2,00 (50,8)	0,31 (7,9)	0,63 (16,0)	107	Orange
54126BS	900	–	1925/24	–	–	750	–	–	5/8	4,12 (104,6)	1,81 (46,0)	2,18 (55,4)	0,37 (9,4)	0,88 (22,4)	115	Jaune

Choix d'outils : pp. 116–145

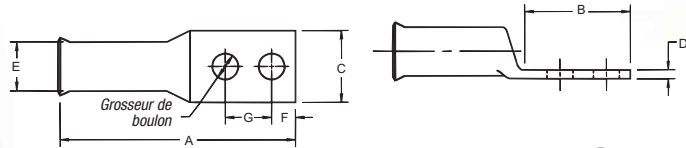
Guide de sélection des matrices : pp. 146–153

* Câblage peut différer par classe

† Pour applications de 16 kV à 35 kV, consultez les spécifications des fabricants de câbles pour les instructions d'installation des produits isolants requis pour la connexion.

Connecteurs pour conducteurs en cuivre

Cosses à douille évasée allongée certifiées à 600 V et recommandées jusqu'à 35 kV*



N° de cat.	Calibre de fil			Classe (s)					Gros. de boulon po	Dimensions en po (mm)							Code de matrice	Couleur de matrice
	Ord.	Marin	Flexible	G	H	I	K	M		A	B	C	D	E	F	G		
54850BEBS	8	23	8	8	8	-	8	-	1/4	2,19 (55,6)	1,88 (47,8)	0,42 (10,7)	0,07 (1,8)	0,26 (6,6)	0,25 (6,4)	0,63 (16,0)	21	Rouge
54851BEBS	8	23	8	8	8	-	8	-	1/4	2,31 (58,7)	1,59 (32,8)	0,47 (11,9)	0,06 (1,5)	0,26 (6,6)	0,25 (6,4)	0,75 (19,1)	21	Rouge
54851BE0616BS	8	23	8	8	8	-	8	-	3/8	3,00 (76,2)	2,10 (53,3)	0,56 (14,2)	0,06 (1,5)	0,26 (6,6)	0,38 (9,7)	1,00 (25,4)	21	Rouge
54852BE0616BS	6	30	6	5	5	5	5	-	3/8	2,93 (74,4)	1,93 (49,0)	0,59 (15,0)	0,06 (1,5)	0,30 (7,6)	0,38 (9,7)	1,00 (25,4)	24	Bleu
54852BEBS	6	30	6	5	5	5	5	-	1/4	2,28 (57,9)	1,28 (32,5)	0,44 (11,2)	0,08 (2,0)	0,30 (7,6)	0,25 (6,4)	0,63 (16,0)	24	Bleu
54852BE0412BS	6	30	6	5	5	5	5	-	1/4	2,43 (61,7)	1,43 (36,3)	0,43 (10,9)	0,07 (1,8)	0,30 (7,6)	0,25 (6,4)	0,75 (19,1)	24	Bleu
54854BEBS	4-3	40-50	5	5	5	5	5	-	1/4	2,31 (58,7)	1,19 (30,2)	0,52 (13,2)	0,10 (2,5)	0,37 (9,4)	0,25 (6,4)	0,63 (16,0)	29	Grise
54854BE0412BS	4-3	40-50	5	5	5	5	5	-	1/4	2,31 (58,7)	1,31 (33,3)	0,56 (14,2)	0,09 (2,3)	0,37 (9,4)	0,25 (6,4)	0,75 (19,1)	29	Grise
54854BE0616BS	4-3	40-50	5	5	5	5	5	-	3/8	3,13 (79,5)	1,98 (50,3)	0,59 (15,0)	0,09 (2,3)	0,37 (9,4)	0,38 (9,7)	1,00 (25,4)	29	Grise
54855BE0412BS	2	60	3	3	3	3	3	3	1/4	2,63 (66,8)	1,35 (34,3)	0,68 (17,3)	0,11 (2,8)	0,41 (10,4)	0,25 (6,4)	0,75 (19,1)	33	Brun
54855BEBS	2	60	3	3	3	3	3	3	1/4	2,43 (61,7)	1,28 (32,5)	0,59 (15,0)	0,11 (2,8)	0,41 (10,4)	0,25 (6,4)	0,63 (16,0)	33	Brun
54856BEBS	2	60	3	3	3	3	3	3	3/16	2,78 (70,6)	1,63 (41,4)	0,59 (15,0)	0,11 (2,8)	0,41 (10,4)	0,38 (9,7)	0,75 (19,1)	33	Brun
54810BE0616BS	2	60	3	3	3	3	3	3	3/8	3,08 (96,5)	1,94 (49,3)	0,59 (15,0)	0,11 (2,8)	0,41 (10,4)	0,38 (9,7)	1,00 (25,4)	33	Brun
54811BEBS	2	60	3	3	3	3	3	3	1/2	4,28 (108,7)	3,00 (76,2)	0,88 (22,4)	0,09 (2,3)	0,41 (10,4)	0,50 (12,7)	1,75 (44,5)	33	Brun
54809BEBS	1	75	2	2	2	2	2	2	1/4	2,88 (73,2)	1,19 (30,2)	0,67 (17,0)	0,11 (2,8)	0,47 (11,9)	0,25 (6,4)	0,63 (16,0)	37	Vert
54812BEBS	1	75	2	2	2	2	2	2	1/4	2,75 (69,9)	1,40 (35,6)	0,67 (17,0)	0,11 (2,8)	0,47 (11,9)	0,25 (6,4)	0,75 (19,1)	37	Vert
54858BEBS	1	75	2	2	2	2	2	2	5/16	2,97 (75,4)	1,63 (41,4)	0,67 (17,0)	0,11 (2,8)	0,47 (11,9)	0,38 (9,7)	0,88 (22,4)	37	Vert
54857BEBS	1	75	2	2	2	2	2	2	1/2	4,43 (112,5)	3,00 (76,2)	0,88 (22,4)	0,10 (2,5)	0,47 (11,9)	0,50 (12,7)	1,75 (44,5)	37	Vert
54859BEBS	1/0	100	1	1	1	1	1	1	1/4	2,63 (66,8)	1,19 (30,2)	0,75 (19,1)	0,13 (3,3)	0,52 (13,2)	0,25 (6,4)	0,63 (16,0)	42	Rose
54813BEBS	1/0	100	1	1	1	1	1	1	1/4	2,71 (68,8)	1,38 (35,1)	0,75 (19,1)	0,13 (3,3)	0,52 (13,2)	0,25 (6,4)	0,75 (19,1)	42	Rose
54860BEBS	1/0	100	1	1	1	1	1	1	5/16	2,97 (75,4)	1,63 (41,4)	0,75 (19,1)	0,13 (3,3)	0,52 (13,2)	0,38 (9,7)	0,88 (22,4)	42	Rose
54860BE0616BS	1/0	100	1	1	1	1	1	1	3/8	3,23 (82,0)	1,93 (49,0)	0,75 (19,1)	0,13 (3,3)	0,52 (13,2)	0,38 (9,7)	1,00 (25,4)	42	Rose
54814BEBS	2/0	125	1/0	1/0	1/0	1/0	1/0	1/0	1/4	2,62 (66,5)	1,25 (31,8)	0,83 (21,1)	0,13 (3,3)	0,57 (14,5)	0,25 (6,4)	0,63 (16,0)	45	Noir
54814BE0412BS	2/0	125	1/0	1/0	1/0	1/0	1/0	1/0	1/4	2,69 (68,3)	1,31 (33,3)	0,81 (20,6)	0,13 (3,3)	0,57 (14,5)	0,25 (6,4)	0,75 (19,1)	45	Noir
54862BE0616BS	2/0	125	1/0	1/0	1/0	1/0	1/0	3/8	3,19 (81,0)	1,81 (46,0)	0,83 (21,1)	0,13 (3,3)	0,57 (14,5)	0,38 (9,7)	1,00 (25,4)	45	Noir	
54862BEBS	2/0	125	1/0	1/0	1/0	1/0	1/0	1/2	2,20 (55,9)	2,81 (71,4)	0,83 (21,1)	0,13 (3,3)	0,57 (14,5)	0,50 (12,7)	1,75 (44,5)	45	Noir	
54815BEBS	3/0	150	2/0	2/0	2/0	2/0	2/0	2/0	1/4	2,89 (73,4)	1,45 (36,8)	0,92 (23,4)	0,13 (3,3)	0,63 (16,0)	0,25 (6,4)	0,75 (19,1)	50	Orange
54816BEBS	3/0	150	2/0	2/0	2/0	2/0	2/0	3/8	3,25 (82,6)	1,63 (41,4)	0,92 (23,4)	0,13 (3,3)	0,63 (16,0)	0,38 (9,7)	1,00 (25,4)	50	Orange	
54864BEBS	3/0	150	2/0	2/0	2/0	2/0	2/0	1/2	4,45 (113,0)	3,00 (76,2)	0,92 (23,4)	0,13 (3,3)	0,63 (16,0)	0,50 (12,7)	1,75 (44,5)	50	Orange	
54817BEBS	4/0	200	3/0	3/0	3/0	3/0	3/0	1/4	3,15 (80,0)	1,38 (35,1)	1,03 (26,2)	0,14 (3,6)	0,70 (17,8)	0,50 (12,7)	0,75 (19,1)	54	Violet	
54818BE0616BS	4/0	200	3/0	3/0	3/0	3/0	3/0	3/8	3,35 (85,1)	1,81 (46,0)	1,03 (26,2)	0,14 (3,6)	0,70 (17,8)	0,25 (6,4)	1,00 (25,4)	54	Violet	
54818BEBS	4/0	200	3/0	3/0	3/0	3/0	3/0	3/8	4,38 (111,3)	2,63 (66,8)	1,03 (26,2)	0,14 (3,6)	0,70 (17,8)	0,38 (9,7)	1,75 (44,5)	54	Violet	
54866BEBS	4/0	200	3/0	3/0	3/0	3/0	3/0	1/2	4,70 (119,4)	3,00 (76,2)	1,03 (26,2)	0,14 (3,6)	0,70 (17,8)	0,50 (12,7)	1,75 (44,5)	54	Violet	
54868BE0616BS	250	-	4/0	4/0	4/0	4/0	4/0	3/8	3,83 (97,3)	1,93 (49,0)	1,13 (28,7)	0,14 (3,6)	0,77 (19,6)	0,50 (12,7)	1,00 (25,4)	62	Jaune	
54868BEBS	250	-	4/0	4/0	4/0	4/0	4/0	1/2	4,92 (125,0)	3,00 (76,2)	1,13 (28,7)	0,14 (3,6)	0,77 (19,6)	0,50 (12,7)	1,75 (44,5)	62	Jaune	
54819BEBS	300	300	262 kcmil	250 kcmil	250	250	250	-	3/8	5,04 (137,2)	2,80 (71,1)	1,25 (31,8)	0,15 (3,8)	0,85 (21,6)	0,50 (12,7)	1,00 (25,4)	66	Blanc
54870BEBS	300	300	262 kcmil	250 kcmil	250	250	250	-	1/2	5,23 (132,8)	3,00 (76,2)	1,25 (31,8)	0,15 (3,8)	0,85 (21,6)	0,50 (12,7)	1,75 (44,5)	66	Blanc
54822BEBS	400	400	313 kcmil	300 kcmil	300	300	300	-	1/4	4,38 (111,3)	1,93 (49,0)	1,41 (35,8)	0,17 (4,3)	0,96 (24,4)	0,63 (16,0)	0,75 (19,1)	76	Bleu
54821BEBS	400	400	313 kcmil	300 kcmil	300	300	300	-	3/8	4,43 (112,5)	1,93 (49,0)	1,41 (35,8)	0,17 (4,3)	0,96 (24,4)	0,63 (16,0)	1,00 (25,4)	76	Bleu
54874BEBS	400	400	313 kcmil	300 kcmil	300	300	300	-	1/2	5,51 (140,0)	3,00 (76,2)	1,41 (35,8)	0,17 (4,3)	0,96 (24,4)	0,63 (16,0)	1,75 (44,5)	76	Bleu
54823BEBS	500	-	373 kcmil	400 kcmil	400	400	400	-	1/4	4,93 (125,2)	1,94 (49,3)	1,61 (40,9)	0,22 (5,6)	1,10 (27,9)	0,50 (12,7)	0,75 (19,1)	87	Brun
54876BE0616BS	500	-	373 kcmil	400 kcmil	400	400	400	-	3/8	5,00 (127,0)	1,93 (49,0)	1,61 (40,9)	0,22 (5,6)	1,10 (27,9)	0,50 (12,7)	1,00 (25,4)	87	Brun
54876BEBS	500	-	373 kcmil	400 kcmil	400	400	400	-	1/2	6,00 (152,4)	3,00 (76,2)	1,61 (40,9)	0,22 (5,6)	1,10 (27,9)	0,50 (12,7)	1,75 (44,5)	87	Brun
54824BEBS	-	-	444 kcmil	-	-	450	450	-	3/8	5,70 (144,8)	2,80 (71,1)	1,75 (44,5)	0,24 (6,1)	1,20 (30,5)	0,63 (16,0)	1,00 (25,4)	94	Vert
54878BEBS	-	-	444 kcmil	-	-	450	450	-	1/2	5,83 (148,1)	3,00 (76,2)	1,75 (44,5)	0,24 (6,1)	1,20 (30,5)	0,63 (16,0)	1,75 (44,5)	94	Vert
54879BEBS	700	-	535 kcmil	-	-	-	-	-	1/2	6,00 (152,4)	3,00 (76,2)	2,81 (71,4)	0,28 (7,1)	1,25 (31,8)	0,50 (12,7)	1,75 (44,5)	99	Rose
54880BEBS	700	-	535 kcmil	500 kcmil	500	500	500	-	1/2	6,20 (157,5)	3,00 (76,2)	1,94 (49,3)	0,27 (6,9)	1,33 (33,8)	0,63 (16,0)	1,75 (44,5)	106	Noir
58884BEBS	-	-	646 kcmil	-	-	-	-	-	1/2	6,16 (156,4)	3,00 (76,2)	1,94 (49,3)	0,27 (6,9)	1,33 (33,8)	0,50 (12,7)	1,75 (44,5)	106	Noir
58826BEBS	900	-	777 kcmil	-	-	750	-	-	3/8	6,49 (164,8)	2,80 (71,1)	2,27 (57,7)	0,30 (7,6)	1,50 (38,1)	0,63 (16,0)	1,00 (25,4)	115	Jaune

Choix d'outils : pp. 116-145
 Guide de sélection des matrices : pp. 146-153
 * Câblage peut différer par classe

‡ Pour applications de 16 kV à 35 kV, consultez les spécifications des fabricants de câbles pour les instructions d'installation des produits isolants requis pour la connexion.