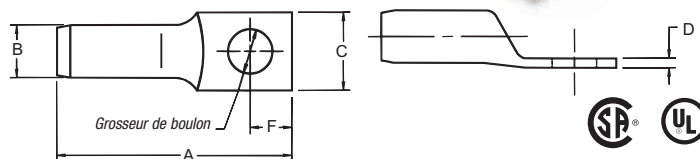


Connecteurs pour conducteurs en cuivre

Cosses en cuivre à un trou - Applications certifiées à 600 V et recommandées jusqu'à 15 kV

Ces connecteurs Color-Keyed^{md} sont recommandés pour les applications d'un maximum de 15 kV. Lorsqu'ils sont installés avec les presses hydrauliques T&B de 14 ou 15 tonnes munies de matrices à arrondir, la compression forme le connecteur et le conducteur en masse solide pour fournir un lien électrique optimal entre les deux. Les compressions chevauchantes de la matrice à arrondir fournissent une surface lisse bien ronde. Ce facteur, combiné aux extrémités coniques de la douille, adresse le problème de tensions électriques élevées possiblement dommageables.



C O M P R E S S I O N

N° de cat.	Calibre de câble**		Dimensions en po (mm)						Outils d'installation 14 tonnes ou 15 tonnes		
	Ordinaire	Gros. du goujon (po)	A	B	C	D	E	F	N° de cat. Jeu de matrices	Long. de dénudage po	Couleur de matrice
54440	#4 AWG	3/8	2,08 (71,1)	0,81 (20,6)	0,58 (14,7)	0,08 (2,0)	0,38 (9,7)	0,50 (12,7)	15CA29R	1-7/16	Gris
54443	#2 AWG	3/8	2,25 (57,2)	0,81 (20,6)	0,66 (16,8)	0,09 (2,3)	0,38 (9,7)	0,50 (12,7)	15CA33R	1-7/16	Brun
54448	#1 AWG	3/8	2,36 (59,9)	0,81 (20,6)	0,69 (17,5)	0,10 (2,5)	0,38 (9,7)	0,50 (12,7)	15CA37R	1-18/32	Vert
54409	1/0 AWG	3/8	2,38 (60,5)	0,81 (20,6)	0,75 (19,1)	0,12 (3,0)	0,38 (9,7)	0,50 (12,7)	15CA42R	1-5/8	Rose
54460	2/0 AWG	1/2	2,73 (69,3)	1,06 (40,6)	0,83 (21,1)	0,12 (3,0)	0,50 (12,7)	0,50 (12,7)	15CA45R	1-5/8	Noir
54465	3/0 AWG	1/2	2,81 (71,4)	1,06 (40,6)	0,94 (23,9)	0,12 (3,0)	0,50 (12,7)	0,50 (12,7)	15CA49R	1-3/4	Orange
54470	4/0 AWG	1/2	2,78 (70,6)	1,06 (40,6)	1,00 (25,4)	0,13 (3,3)	0,50 (12,7)	0,50 (12,7)	15CA54R	1-13/16	Violet
54413	250 kcmil	1/2	3,19 (81,0)	1,06 (40,6)	1,07 (43,2)	0,14 (3,6)	0,50 (12,7)	0,50 (12,7)	15CA60R	2-1/32	Rubis

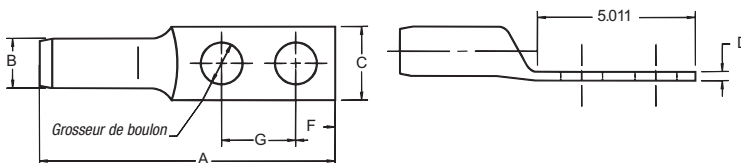
** Calibres de câbles concentriques et compacts.

* L'adaptateur TB15500 doit toujours être utilisé avec l'outil TBM151.

Choix d'outils : pp. 116-145

Guide de sélection des matrices : pp. 146-153

Cosses en cuivre deux trous — Applications certifiées à 600 V et recommandées jusqu'à 15 kV



N° de cat.	Calibre de câble**		Dimensions en po (mm)							Outils d'installation 14 tonnes ou 15 tonnes		
	Ordinaire	Gros. du goujon (po)	A	B	C	D	E	F	G	N° de cat. Jeu de matrices	Long. de dénudage po	Couleur de matrice
54475	1/0 AWG	3/8	3,56 (90,4)	0,53 (13,5)	0,77 (19,6)	0,12 (3,0)	0,38 (9,7)	0,38 (9,7)	1,00 (25,4)	15CA42R	1-5/8	Rose
54476	2/0 AWG	1/2	4,67 (118,6)	0,56 (14,2)	0,83 (21,1)	0,12 (3,0)	0,50 (12,7)	0,50 (12,7)	1,75 (44,5)	15CA45R	1-5/8	Noir
54478	3/0 AWG	1/2	4,75 (120,7)	0,63 (16,0)	0,94 (23,9)	0,12 (3,0)	0,50 (12,7)	0,50 (12,7)	1,75 (44,5)	15CA49R	1-3/4	Orange
54479	4/0 AWG	1/2	4,64 (117,9)	0,69 (17,3)	1,00 (25,4)	0,13 (3,3)	0,50 (12,7)	0,50 (12,7)	1,75 (44,5)	15CA54R	1-13/16	Violet
54480	250 kcmil	1/2	5,17 (131,3)	0,75 (19,1)	1,08 (45,7)	0,14 (3,6)	0,50 (12,7)	0,50 (12,7)	1,75 (44,5)	15CA60R	2-1/32	Rubis
54481	300 kcmil	1/2	5,16 (131,1)	0,81 (20,6)	1,19 (30,2)	0,16 (4,1)	0,50 (12,7)	0,50 (12,7)	1,75 (44,5)	15CA66R	23/32	Blanc
54482	350 kcmil	1/2	5,35 (135,9)	0,88 (22,1)	1,29 (32,8)	0,19 (4,8)	0,50 (12,7)	0,50 (12,7)	1,75 (44,5)	15CA71R	2-13/32	Rouge
54483	400 kcmil	1/2	5,35 (135,9)	0,92 (23,4)	1,36 (34,5)	0,18 (4,6)	0,50 (12,7)	0,50 (12,7)	1,75 (44,5)	15CA76R	2-13/32	Bleu
54484	500 kcmil	1/2	5,60 (142,2)	1,06 (40,6)	1,54 (39,1)	0,23 (5,8)	0,50 (12,7)	0,50 (12,7)	1,75 (44,5)	15CA87R	2-13/32	Brun
54485***	600 kcmil	1/2	5,83 (148,1)	1,17 (29,7)	1,70 (43,2)	0,24 (6,1)	0,50 (12,7)	0,50 (12,7)	1,75 (44,5)	15CA84R	2-1/16	Vert
54487***	750 kcmil	1/21	6,13 (155,7)	1,11 (27,9)	1,89 (48,0)	0,27 (6,9)	0,50 (12,7)	0,50 (12,7)	1,75 (44,5)	15CA106R	2-3/4	Noir
54490	1000 kcmil	1/2	6,60 (167,6)	1,50 (38,1)	2,18 (55,4)	0,31 (7,9)	0,50 (12,7)	0,50 (12,7)	1,75 (44,5)	15C125R•	2-29/32	-

* Les matrices 15C125R s'utilisent sans adaptateur avec l'outil TBM151.

** Calibres de câbles concentriques et compacts.

Les outils de 14 tonnes sont répertoriés UL seulement pour les calibres de câbles de 1/0 AWG à 500 kcmil.

*** 15 tonnes seulement pour calibres de câbles de 500 kcmil et plus

* L'adaptateur TB15500 doit toujours être utilisé avec l'outil TBM151.

Choix d'outils : pp. 116-145

Guide de sélection des matrices : pp. 146-153