

Cosses à languette étroite

Idéales pour les raccords en espaces exigus !

NOUVEAU !

Afin de satisfaire à la demande de composants plus petits pour usage dans les panneaux de distribution et les mécanismes de commutation modernes, Thomas & Betts a ajouté à sa ligne de cosses Color-Keyed^{md} à languette étroite pour inclure des cosses à deux trous et des cosses coudées. Ces cosses améliorées sont fabriquées avec précision pour l'uniformité des largeurs sur la longueur entière du connecteur, de la douille à la languette, afin d'assurer un ajustement fiable en espaces exigus.

- Douille et languette étroites, conçues pour l'uniformité des dimensions sur la longueur entière de la cosse
- Connecteur tout indiqué pour utilisation en espaces restreints
- Fabrication de cuivre à conductivité élevée
- Fini électroétamé pour la résistance à la corrosion
- Système d'estampage T&B Color-Keyed^{md} pour faciliter l'exécution des connexions et la vérification une fois l'installation complétée
- Douille à double biseau pour faciliter l'insertion des fils



Spécifications



- Tension certifiée : 600 volts
- Tension recommandée : Jusqu'à 35 kV[¥]
- Matériau : Cuivre forgé à conductivité élevée, sans soudure, pur à 99 %
- Fini : Électroétamage
- Normes : Répertoriées UL 486A/B, certifiées CSA C22.2 no 65 03, conforme aux exigences RoHS

PRODUITS OFFERTS

- Un trou
- Deux trous
- Droites
- Coudées à 45°
- Coudées à 90°



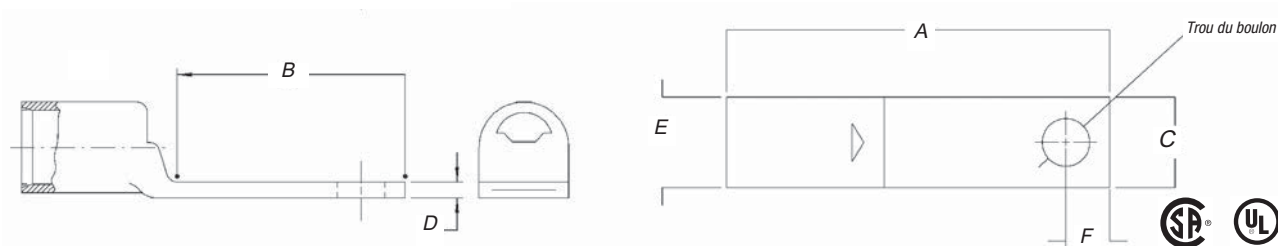
Applications types

- Panneaux de distribution
- Mécanismes de commutation
- Coupe-circuits en boîtiers moulés
- Démarreurs de moteurs
- Autres applications OEM en espaces restreints

¥ Pour applications de 16 kV à 35 kV, consultez les spécifications des fabricants de câbles pour les instructions d'installation des produits isolants requis pour la connexion.

Cosses à languette étroite

Cosses en cuivre à languette étroite à un trou
douille standard certifiées à 600 V
et recommandées jusqu'à 35 kV[‡]



N° de cat.	Calibre de fil		Grosueur de boulon	Dimensions en po (mm)						Code de matrice	Couleur de matrice
	Câble Ordinaire	Câble flexible : classes G,H,I,K,M		A	B	C	D	E	F		
54138NT	#4 AWG	#5 AWG – 91/24	#10	1,31 (33,3)	0,56 (14,2)	0,37 (9,4)	0,10 (2,5)	0,37 (9,4)	0,25 (6,4)	29	Gris
54107NT	#2-3 AWG	#3 AWG – 125/24	1/4	1,50 (38,1)	0,65 (16,5)	0,41 (10,4)	0,07 (1,8)	0,41 (10,4)	0,25 (6,4)	33	Brun
54108NT	#1 AWG	#2 AWG, 150, 175/24	1/4	1,50 (38,1)	0,65 (16,5)	0,47 (11,9)	0,11 (2,8)	0,47 (11,9)	0,25 (6,4)	37	Vert
54152NT	1/0 AWG	#1 AWG – 225/24	1/4	1,60 (40,6)	0,65 (16,5)	0,52 (13,2)	0,13 (3,3)	0,52 (13,2)	0,25 (6,4)	42	Rose
54157NT	2/0 AWG	1/0 AWG – 275/24	1/4	1,60 (40,6)	0,65 (16,5)	0,57 (14,5)	0,13 (3,3)	0,57 (14,5)	0,25 (6,4)	45	Noir
54162NT	3/0 AWG	2/0 AWG – 325/24	1/4	1,68 (42,7)	0,65 (16,5)	0,63 (16,0)	0,13 (3,3)	0,63 (16,0)	0,25 (6,4)	50	Orange
54167NT	4/0 AWG	3/0 AWG – 450/24	1/4	1,90 (48,3)	0,65 (16,5)	0,70 (17,8)	0,14 (3,6)	0,70 (17,8)	0,25 (6,4)	54	Violet
54172NT	250 kcmil	4/0 AWG – 550/24	1/4	2,00 (50,8)	0,65 (16,5)	0,77 (19,6)	0,14 (3,6)	0,77 (19,6)	0,25 (6,4)	62	Jaune
54117NT04	300 kcmil	650/24	1/4	2,33 (59,2)	0,88 (22,4)	0,85 (21,6)	0,15 (3,8)	0,85 (21,6)	0,25 (6,4)	66	Blanc
54115NT	350 kcmil	650/24	1/2	2,75 (69,9)	1,25 (31,8)	0,93 (23,6)	0,18 (4,6)	0,93 (23,6)	0,50 (12,7)	71H	Rouge
54115NT06	350 kcmil	650/24	3/8	2,50 (63,5)	1,00 (25,4)	0,93 (23,6)	0,18 (4,6)	0,93 (23,6)	0,38 (16,0)	71H	Rouge
54118NT	500 kcmil	925/24	1/2	3,25 (82,6)	1,25 (31,8)	1,10 (27,9)	0,22 (5,6)	1,10 (27,9)	0,50 (12,7)	87	Brun
54123NT08	750 kcmil	1325/24	1/2	3,48 (88,4)	1,25 (31,8)	1,33 (33,8)	0,27 (6,9)	1,33 (33,8)	0,50 (12,7)	106H	Noir
54123NT	750 kcmil	1325/24	5/8	3,80 (96,5)	1,58 (40,1)	1,33 (33,8)	0,27 (6,9)	1,33 (33,8)	0,63 (16,0)	106H	Noir
54879NT	750 kcmil	1365/24	3/8	5,00 (127,0)	2,02 (55,9)	1,66 (42,2)	0,27 (6,9)	1,33 (33,8)	0,38 (16,0)	106H	Noir
58825NT	900 kcmil	1925/24 = 750, 777 kcmil	3/8	5,00 (127,0)	2,13 (54,1)	1,66 (42,2)	0,31 (7,9)	1,50 (38,1)	0,50 (12,7)	115	Jaune
58825NT0828	900 kcmil	1925/24 = 750, 777 kcmil	1/2	5,75 (146,1)	2,88 (73,2)	1,66 (42,2)	0,31 (7,9)	1,50 (38,1)	0,50 (12,7)	115	Jaune

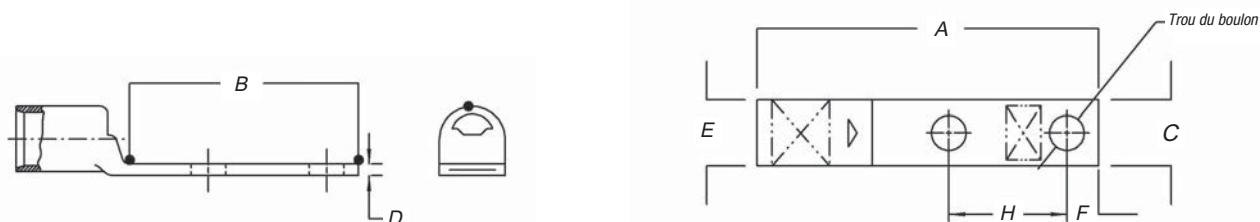
‡ Pour applications de 16 kV à 35 kV, consultez les spécifications des fabricants de câbles pour les instructions d'installation des produits isolants requis pour la connexion.

N° de cat.	Type	Exemple d'un n° de cat. 54108NTUB indique une cosse à un trou, coudée à 90°, à languette étroite pour fil de calibre #1 AWG.
54108NT ___ *	___ = Commande de cosses coudées 45° et 90° UF = 45° UB = 90° Autres options : placage à l'argent (ajoutez SP au numéro de catalogue), languette non trouée (ajoutez BE au numéro de catalogue) et trou de regard (ajoutez PH au numéro de catalogue).	

Cosses à languette étroite

**Cosses en cuivre à languette étroite à deux trous
douille standard certifiées à 600 V
et recommandées jusqu'à 35 kV***

C o m p r e s s i o n



N° de cat.	Calibre de fil			Dimensions en po (mm)							Code de matrice	Couleur de matrice
	Câble Ordinaire	Câble flexible : classes G,H,I,K,M	Grosueur de boulon	A	B	C	D	E	F	H		
54206NT0310	#4 AWG	# 4 AWG – 91/24	#10	1,88 (47,8)	1,13 (28,7)	0,37 (9,4)	0,10 (2,5)	0,37 (9,4)	0,25 (6,4)	0,63 (16,0)	29	Gris
54207NT	#2-3 AWG	#3 AWG – 125/24	1/4	2,04 (61,0)	1,19 (30,2)	0,41 (10,4)	0,11 (2,8)	0,41 (10,4)	0,25 (6,4)	0,63 (16,0)	33	Brun
54207NT0412	#2-3 AWG	#3 AWG – 125/24	1/4	2,16 (54,9)	1,31 (33,3)	0,41 (10,4)	0,11 (2,8)	0,41 (10,4)	0,25 (6,4)	0,75 (19,1)	33	Brun
54207NT0416	#2-3 AWG	#3 AWG – 125/24	1/4	2,41 (61,2)	1,56 (39,6)	0,41 (10,4)	0,11 (2,8)	0,41 (10,4)	0,25 (6,4)	1,00 (25,4)	33	Brun
54208NT	#1 AWG	#2 AWG – 150, 175/24	1/4	2,40 (61,0)	1,19 (30,2)	0,47 (11,9)	0,11 (2,8)	0,47 (11,9)	0,25 (6,4)	0,63 (16,0)	37	Vert
54208NT0516	#1 AWG	#2 AWG – 150, 175/24	5/16	2,63 (66,8)	1,78 (45,2)	0,47 (11,9)	0,11 (2,8)	0,47 (11,9)	0,38 (9,7)	1,00 (25,4)	37	Vert
54255NT	1/0 AWG	#1 AWG – 225/24	5/16	2,61 (66,3)	1,66 (42,2)	0,52 (13,2)	0,14 (3,6)	0,52 (13,2)	0,38 (9,7)	0,88 (22,4)	42	Rose
54261NT	2/0 AWG	1/0 AWG – 275/24	5/16	2,66 (67,6)	1,66 (42,2)	0,57 (14,5)	0,14 (3,6)	0,52 (13,2)	0,38 (9,7)	0,88 (22,4)	45	Noir
54210NT	2/0 AWG	1/0 AWG – 275/24	3/8	2,82 (71,6)	1,82 (46,2)	0,57 (14,5)	0,14 (3,6)	0,52 (13,2)	0,38 (9,7)	1,00 (25,4)	45	Noir
54266NT	3/0 AWG	2/0 AWG – 325/24	5/16	2,88 (73,2)	1,78 (45,2)	0,63 (16,0)	0,13 (3,3)	0,63 (16,0)	0,38 (9,7)	1,00 (25,4)	50	Orange
54211NT	3/0 AWG	2/0 AWG – 325/24	3/8	2,92 (74,2)	1,82 (46,2)	0,63 (16,0)	0,13 (3,3)	0,63 (16,0)	0,38 (9,7)	1,00 (25,4)	50	Orange
54212NT	4/0 AWG	3/0 AWG – 450/24	3/8	3,07 (94,0)	1,82 (46,2)	0,70 (17,8)	0,14 (3,6)	0,70 (17,8)	0,38 (9,7)	1,00 (25,4)	54	Violet
54213NT	250 kcmil	4/0 AWG – 550/24	3/8	3,17 (80,5)	1,82 (46,2)	0,77 (19,6)	0,14 (3,6)	0,77 (19,6)	0,38 (9,7)	1,00 (25,4)	62	Jaune
54275NT	250 kcmil	550/24	1/2	4,16 (105,7)	2,81 (71,4)	0,77 (19,6)	0,14 (3,6)	0,77 (19,6)	0,50 (12,7)	1,75 (44,5)	62	Jaune
54282NT	350 kcmil	650/24	1/2	4,36 (110,7)	2,81 (71,4)	0,93 (23,6)	0,18 (4,6)	0,93 (23,6)	0,50 (12,7)	1,75 (44,5)	71H	Rouge
54218NT	500 kcmil	925/24	3/8	4,57 (116,1)	2,57 (65,3)	1,10 (27,9)	0,22 (5,6)	1,10 (27,9)	0,38 (9,7)	1,75 (44,5)	87	Brun
54286NT	500 kcmil	925/24	1/2	4,81 (122,2)	2,81 (71,4)	1,10 (27,9)	0,22 (5,6)	1,10 (27,9)	0,50 (12,7)	1,75 (44,5)	87	Brun
54878BENTPH	600 kcmil	1100/24	1/2	5,83 (148,1)	3,00 (76,2)	1,20 (30,5)	0,24 (6,1)	1,20 (30,5)	0,50 (12,7)	1,75 (44,5)	94	Vert
54223NT0628	750 kcmil	1325/24	3/8	4,79 (121,7)	2,57 (65,3)	1,33 (33,8)	0,27 (6,9)	1,33 (33,8)	0,38 (9,7)	1,75 (44,5)	106H	Noir
54223NT	750 kcmil	1325/24	1/2	5,04 (137,2)	2,81 (71,4)	1,33 (33,8)	0,27 (6,9)	1,33 (33,8)	0,50 (12,7)	1,75 (44,5)	106H	Noir
58884BENTPH	-	1600/24	1/2	6,16 (156,5)	3,00 (76,2)	1,33 (33,8)	0,24 (6,1)	1,20 (30,5)	0,50 (12,7)	1,75 (44,5)	106H	Noir

Remarque : Les cosses numéros 54878BENTPH et 58884BENTPH comprennent un trou de regard.

* Pour applications de 16 kV à 35 kV, consultez les spécifications des fabricants de câbles pour les instructions d'installation des produits isolants requis pour la connexion.

No de cat.	Type	Exemple d'un n° de cat.
54212NT	*	54212NTUF indique une cosse à deux trous, coudée à 45°, à languette étroite et trou de regard pour fil de calibre 4/0 AWG.,
	= Commande de cosses coudées 45° et 90°	
	UF = 45°	
	UB = 90°	
Autres options : placage à l'argent (ajoutez SP au numéro de catalogue), languette non trouée (ajoutez BE au numéro de catalogue) et trou de regard (ajoutez PH au numéro de catalogue).		