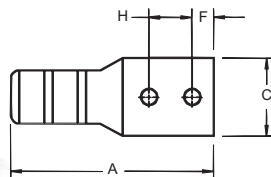


Connecteurs pour conducteurs en cuivre

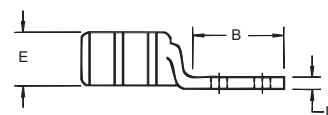
**Cosses à deux trous
douille allongée
certifiées à 600 V
et recommandées
jusqu'à 35 kV[¥]**

Matériau : Cuivre forgé à conductivité élevée

Fini : Électroétamage



Trous de regard offerts
Ajoutez le suffixe -PH



C o m p r e s s i o n

N° de cat.	Calibre de fil		Grosseur de boulon	Dimensions en po (mm)							Code de matrice	Couleur de matrice
	Câble Ordinaire	Câble flexible : classes G,H,I,K,M		A	B	C	D	E	F	H		
54801BE	#14-10 AWG		1/4	1,86 (47,2)	1,19 (30,2)	0,50 (12,7)	0,05 (1,3)	0,20 (5,1)	0,25 (6,4)	0,63 (16,0)	ERG2002	Jaune
256-31426-3			#10	2,00 (50,8)	1,25 (31,2)	0,37 (9,4)	0,07 (1,8)	0,20 (5,1)	0,25 (6,4)	0,63 (16,0)	ERG2002	Jaune
256-31426-3SPH			#10	2,00 (50,8)	1,25 (31,2)	0,37 (9,4)	0,07 (1,8)	0,20 (5,1)	0,22 (5,6)	0,63 - 0,75 (16,0) - (19,1)	ERG2002	Jaune
256-30695-1298			1/4	1,89 (48,0)	1,22 (31,0)	0,50 (12,7)	0,05 (1,3)	0,20 (5,1)	0,25 (6,4)	0,63 (16,0)	ERG2002	Jaune
256-30695-1730			1/4	1,98 (50,3)	1,31 (33,3)	0,50 (12,7)	0,05 (1,3)	0,20 (5,1)	0,25 (6,4)	0,63 - 0,75 (16,0) - (19,1)	ERG2002	Jaune
54850BE	#8 AWG	#8 AWG, #8 Soudé 37/24	1/4	2,19 (55,6)	1,89 (48,0)	0,42 (10,7)	0,07 (1,78)	0,26 (6,6)	0,25 (6,4)	0,63 (16,0)	21	Rouge
54851BE			1/4	2,31 (58,7)	1,29 (32,8)	0,47 (11,9)	0,06 (1,52)	0,26 (6,6)	0,25 (6,4)	0,75 (19,1)	21	Rouge
256-30695-1157			3/8	3,00 (76,2)	2,10 (53,3)	0,56 (14,2)	0,06 (1,52)	0,26 (6,6)	0,38 (9,7)	1,00 (25,4)	21	Rouge
54852BE	#6 AWG	#6 AWG, 61/24, #6 Soudé	1/4	2,28 (57,9)	1,28 (32,5)	0,44 (11,1)	0,08 (2,03)	0,30 (7,6)	0,25 (6,4)	0,63 (16,0)	24	Bleu
256-30695-1014			1/4	2,63 (66,8)	1,63 (41,4)	0,43 (10,9)	0,08 (2,03)	0,30 (7,6)	0,25 (6,4)	1,00 (25,4)	24	Bleu
256-30695-1225			1/4	2,43 (61,7)	1,43 (36,3)	0,43 (10,9)	0,08 (2,03)	0,30 (7,6)	0,25 (6,4)	0,75 (19,1)	24	Bleu
256-30695-1158			3/8	2,93 (74,4)	1,93 (49,0)	0,59 (14,9)	0,06 (1,52)	0,30 (7,6)	0,38 (9,7)	1,00 (25,4)	24	Bleu
256-30695-868			1/2	4,18 (106,2)	3,00 (76,2)	0,88 (22,4)	0,11 (2,8)	0,30 (7,6)	0,50 (12,7)	1,75 (44,5)	24	Bleu
54854BE	#4 AWG	91/24, #5 AWG, #4 Soudé	1/4	2,31 (58,7)	1,19 (30,2)	0,52 (13,1)	0,10 (2,5)	0,37 (9,4)	0,25 (6,4)	0,63 (16,0)	29	Gris
256-30695-1246			1/4	2,31 (54,1)	1,31 (33,3)	0,56 (14,2)	0,09 (2,3)	0,37 (9,4)	0,25 (6,4)	0,75 (19,1)	29	Gris
256-30695-1015			1/4	2,88 (73,2)	1,88 (47,8)	0,58 (14,7)	0,09 (2,3)	0,37 (9,4)	0,38 (9,7)	1,00 (25,4)	29	Gris
256-30695-1337			5/16	2,75 (69,9)	1,75 (44,5)	0,56 (14,2)	0,10 (2,5)	0,37 (9,4)	0,34 (8,4)	1,00 (25,4)	29	Gris
256-30695-1159			3/8	3,13 (79,5)	1,98 (50,3)	0,59 (14,9)	0,09 (2,3)	0,37 (9,4)	0,38 (9,7)	1,00 (25,4)	29	Gris
256-30695-733			1/2	4,18 (106,2)	3,00 (76,2)	0,88 (22,4)	0,09 (2,3)	0,37 (9,4)	0,50 (12,7)	1,75 (44,5)	29	Gris
256-30695-1016	#2-3 AWG	#3 AWG, 125/24	1/4	3,06 (77,7)	1,88 (47,8)	0,67 (17,0)	0,09 (2,3)	0,41 (10,4)	0,38 (9,7)	1,00 (25,4)	33	Brun
54855BE			1/4	2,43 (61,7)	1,28 (32,5)	0,59 (14,9)	0,11 (2,8)	0,41 (10,4)	0,50 (12,7)	0,63 (16,0)	33	Brun
256-30695-1300			1/4	2,63 (66,8)	1,35 (34,3)	0,68 (17,3)	0,11 (2,8)	0,41 (10,4)	0,25 (6,4)	0,75 (19,1)	33	Brun
54856BE			5/16	2,78 (70,6)	1,63 (41,4)	0,59 (14,9)	0,11 (2,8)	0,41 (10,4)	0,38 (9,7)	0,75 (19,1)	33	Brun
54810BE			3/8	3,80 (96,5)	2,57 (65,3)	0,59 (14,9)	0,11 (2,8)	0,41 (10,4)	0,38 (9,7)	1,75 (44,5)	33	Brun
256-30695-1160			3/8	3,08 (78,2)	1,94 (49,3)	0,59 (14,9)	0,11 (2,8)	0,41 (10,4)	0,38 (9,7)	1,00 (25,4)	33	Brun
256-30695-869			1/2	4,02 (102,1)	2,88 (73,2)	0,25 (6,4)	0,75 (19,1)	0,41 (10,4)	0,63 (16,0)	1,75 (44,5)	33	Brun
54811BE			1/2	4,28 (108,7)	3,00 (76,2)	0,88 (22,4)	0,11 (2,8)	0,41 (10,4)	0,50 (12,7)	1,50 (38,1)	33	Brun
54809BE	#1 AWG	#2 AWG 150/24 175/24 #2 Soudé	1/4	2,88 (73,2)	1,19 (30,2)	0,67 (17,0)	0,11 (2,8)	0,47 (11,9)	0,25 (6,4)	0,63 (16,0)	37	Vert
54812BE			1/4	2,75 (69,9)	1,40 (35,6)	0,67 (17,0)	0,11 (2,8)	0,47 (11,9)	0,25 (6,4)	0,75 (19,1)	37	Vert
54858BE			5/16	2,94 (75,4)	1,63 (41,4)	0,67 (17,0)	0,11 (2,8)	0,47 (11,9)	0,38 (9,7)	0,88 (22,4)	37	Vert
256-30695-1161			3/8	3,30 (83,8)	1,98 (50,3)	0,67 (17,0)	0,11 (2,8)	0,47 (11,9)	0,38 (9,7)	1,00 (25,4)	37	Vert
54857BE			1/2	4,43 (112,5)	3,00 (76,2)	0,88 (22,4)	0,11 (2,8)	0,47 (11,9)	0,50 (12,7)	1,75 (44,5)	37	Vert
256-30695-1018	1/0 AWG	#1 AWG, 225/24	1/4	3,63 (92,2)	1,88 (47,8)	0,75 (19,0)	0,13 (3,3)	0,52 (13,2)	0,38 (9,7)	1,00 (25,4)	42	Rose
256-30695-1018P			1/4	3,63 (92,2)	1,88 (47,8)	0,75 (19,0)	0,13 (3,3)	0,52 (13,2)	0,38 (9,7)	1,00 (25,4)	42	Rose
54859BE			1/4	2,63 (66,8)	1,19 (30,2)	0,75 (19,0)	0,13 (3,3)	0,52 (13,2)	0,25 (6,4)	0,63 (16,0)	42	Rose
54813BE			1/4	2,71 (68,8)	1,38 (35,1)	0,75 (19,0)	0,13 (3,3)	0,52 (13,2)	0,25 (6,4)	0,75 (19,1)	42	Rose
54860BE			5/16	2,97 (75,4)	1,63 (41,4)	0,75 (19,0)	0,13 (3,3)	0,52 (13,2)	0,50 (12,7)	0,88 (22,4)	42	Rose
256-30695-1162P			3/8	3,25 (82,3)	1,98 (50,3)	0,75 (19,0)	0,13 (3,3)	0,52 (13,2)	0,38 (9,7)	1,00 (25,4)	42	Rose
256-30695-1162			3/8	3,23 (82,0)	1,93 (49,0)	0,75 (19,0)	0,13 (3,3)	0,52 (13,2)	0,38 (9,7)	1,00 (25,4)	42	Rose
256-30695-593			1/2	4,33 (110,0)	3,00 (76,2)	0,75 (19,0)	0,13 (3,3)	0,52 (13,2)	0,63 (16,0)	1,75 (44,5)	42	Rose

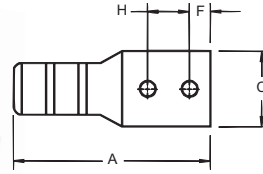
Choix d'outils : pp. 116-145

Guide de sélection des matrices : pp. 146-153

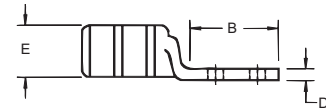
¥ Pour applications de 16 kV à 35 kV, consultez les spécifications des fabricants de câbles pour les instructions d'installation des produits isolants requis pour la connexion.

Connecteurs pour conducteurs en cuivre

**Cosses à deux trous
douille allongée
certifiées à 600 V
et recommandées
jusqu'à 35 kV[‡](suite)**



Trous de regard offerts
Ajoutez le suffixe -PH



Matériau : Cuivre forgé à conductivité élevée

Fini : Electroétamage



N° de cat.	Calibre de fil		Grosseur de boulon	Dimensions en po (mm)							Code de matrice	Couleur de matrice
	Câble Ordinaire	Câble flexible : classes G,H,I,K,M		A	B	C	D	E	F	H		
54814BE	2/0 AWG	1/0 AWG, 1/0 Soudé 275/24	1/4	2,62 (66,5)	1,25 (31,8)	0,83 (21,1)	0,13 (3,3)	0,57 (14,5)	0,25 (6,4)	0,63 (16,0)	45	Noir
256-30695-1299			1/4	2,69 (68,3)	1,31 (33,3)	0,81 (20,6)	0,13 (3,3)	0,57 (14,5)	0,25 (6,4)	0,75 (19,1)	45	Noir
256-30695-1116			3/8	3,19 (81,0)	1,81 (46,0)	0,83 (21,1)	0,13 (3,3)	0,57 (14,5)	0,38 (9,7)	1,00 (25,4)	45	Noir
256-30695-1116P			3/8	3,19 (81,0)	1,81 (46,0)	0,83 (21,1)	0,13 (3,3)	0,57 (14,5)	0,38 (9,7)	1,00 (25,4)	45	Noir
54862BE			1/2	4,20 (106,7)	2,81 (71,4)	0,83 (21,1)	0,13 (3,3)	0,57 (14,5)	0,50 (12,7)	1,75 (44,5)	45	Noir
54815BE	3/0 AWG	#2/0 AWG, 2/0 Soudé 325/24	1/4	2,89 (73,4)	1,45 (36,8)	0,92 (23,4)	0,13 (3,3)	0,63 (16,0)	0,25 (6,4)	0,75 (19,1)	50	Orange
54816BE			3/8	3,25 (82,6)	1,63 (41,4)	0,92 (23,4)	0,13 (3,3)	0,63 (16,0)	0,38 (9,7)	1,00 (25,4)	50	Orange
54864BE			1/2	4,48 (113,8)	3,00 (76,2)	0,94 (23,9)	0,13 (3,3)	0,63 (16,0)	0,50 (12,7)	1,75 (44,5)	50	Orange
54817BE	4/0 AWG	3/0 AWG, 3/0 Soudé 450/24	1/4	3,15 (80,0)	1,38 (35,1)	1,03 (33,0)	0,14 (3,6)	0,70 (17,8)	0,25 (6,4)	0,75 (19,1)	54	Violet
54818BE			3/8	4,38 (111,3)	2,63 (66,8)	1,03 (33,0)	0,14 (3,6)	0,70 (17,8)	0,38 (9,7)	1,75 (44,5)	54	Violet
256-30695-1117			3/8	3,35 (85,1)	1,81 (46,0)	1,03 (33,0)	0,14 (3,6)	0,70 (17,8)	0,38 (9,7)	1,00 (25,4)	54	Violet
256-30695-1117P			3/8	3,50 (88,9)	1,88 (47,8)	1,03 (33,0)	0,14 (3,6)	0,70 (17,8)	0,38 (9,7)	1,00 (25,4)	54	Violet
54866BE			1/2	4,70 (119,4)	3,00 (76,2)	1,03 (33,0)	0,14 (3,6)	0,70 (17,8)	0,50 (12,7)	1,75 (44,5)	54	Violet
256-30695-1245	250 kcmil	#4/0 AWG, 4/0 Soudé 550/24	3/8	3,83 (97,3)	1,93 (49,0)	1,13 (28,7)	0,14 (3,6)	0,77 (19,6)	0,38 (9,7)	1,00 (25,4)	62	Jaune
256-30695-1245P			3/8	3,83 (97,3)	1,93 (49,0)	1,13 (28,7)	0,14 (3,6)	0,77 (19,6)	0,38 (9,7)	1,00 (25,4)	62	Jaune
54868BE			1/2	4,92 (125,0)	3,00 (76,2)	1,13 (28,7)	0,14 (3,6)	0,77 (19,6)	0,50 (12,7)	1,75 (44,5)	62	Jaune
54819BE	300 kcmil	250 kcmil 650/24, 262 kcmil	3/8	5,04 (137,2)	2,80 (71,1)	1,25 (31,8)	0,15 (3,8)	0,85 (21,6)	0,38 (9,7)	1,00 (25,4)	66	Blanc
54870BE			1/2	5,23 (132,8)	3,00 (76,2)	1,25 (31,8)	0,15 (3,8)	0,85 (21,6)	0,50 (12,7)	1,75 (44,5)	66	
54820BE	350 kcmil	-	1/4	4,29 (109,0)	1,93 (49,0)	1,36 (34,5)	0,18 (4,6)	0,93 (23,6)	0,25 (6,4)	1,75 (44,5)	71	Rouge
256-30695-1118			3/8	4,33 (110,0)	1,93 (49,0)	1,36 (34,5)	0,18 (4,6)	0,93 (23,6)	0,38 (9,7)	1,00 (25,4)	71	Rouge
256-30695-1118P			3/8	4,33 (110,0)	1,93 (49,0)	1,36 (34,5)	0,18 (4,6)	0,93 (23,6)	0,38 (9,7)	1,00 (25,4)	71	Rouge
54872BE			1/2	5,40 (137,2)	3,00 (76,2)	1,36 (34,5)	0,18 (4,6)	0,93 (23,6)	0,50 (12,7)	1,75 (44,5)	71	Rouge
54822BE	400 kcmil	300 kcmil 775/24, 313 kcmil	1/4	4,38 (111,3)	1,93 (49,0)	1,41 (35,8)	0,17 (4,3)	0,96 (24,4)	0,25 (6,4)	0,75 (19,1)	76	Bleu
54821BE			3/8	4,43 (112,5)	1,93 (49,0)	1,41 (35,8)	0,17 (4,3)	0,96 (24,4)	0,38 (9,7)	1,00 (25,4)	76	Bleu
54874BE			1/2	5,51 (140,0)	3,00 (76,2)	1,41 (35,8)	0,17 (4,3)	0,96 (24,4)	0,50 (12,7)	1,75 (44,5)	76	Bleu
54823BE	500 kcmil	400 kcmil 925/24, 350/373 kcmil	1/4	4,93 (125,2)	1,94 (49,3)	1,61 (40,9)	0,22 (5,6)	1,10 (27,9)	0,25 (6,4)	0,75 (19,1)	87	Brun
256-30695-1119			3/8	5,00 (127,0)	1,93 (49,0)	1,61 (40,9)	0,22 (5,6)	1,10 (27,9)	0,38 (9,7)	1,00 (25,4)	87	Brun
256-30695-1119P			3/8	5,00 (127,0)	1,93 (49,0)	1,61 (40,9)	0,22 (5,6)	1,10 (27,9)	0,38 (9,7)	1,00 (25,4)	87	Brun
54876BE			1/2	6,00 (152,4)	3,00 (76,2)	1,61 (40,9)	0,22 (5,6)	1,10 (27,9)	0,50 (12,7)	1,75 (44,5)	87	Brun
54824BE	600 kcmil	1100/24, 444 kcmil	3/8	5,70 (144,8)	2,80 (71,1)	1,75 (44,5)	0,24 (6,1)	1,20 (30,5)	0,38 (9,7)	1,00 (25,4)	94	Vert
54878BE			1/2	5,83 (148,1)	3,00 (76,2)	1,75 (44,5)	0,24 (6,1)	1,20 (30,5)	0,50 (12,7)	1,75 (44,5)	94	Vert
54879BE	700 kcmil	1325/24, 535 kcmil	1/2	5,83 (148,1)	3,00 (76,2)	1,80 (45,7)	0,24 (6,1)	1,25 (31,8)	0,50 (12,7)	1,75 (44,5)	99	Rose
256-30695-1222	750 kcmil	1325/24, 535 kcmil	3/8	5,25 (133,4)	2,06 (52,3)	1,94 (49,3)	0,27 (6,7)	1,33 (33,8)	0,50 (12,7)	1,00 (25,4)	106	Noir
256-30695-1222P			3/8	5,25 (133,4)	2,06 (52,3)	1,94 (49,3)	0,27 (6,7)	1,33 (33,8)	0,50 (12,7)	1,00 (25,4)	106	Noir
54880BE			1/2	6,20 (157,5)	3,00 (76,2)	1,94 (49,3)	0,27 (6,9)	1,33 (33,8)	0,50 (12,7)	1,75 (44,5)	106	Noir
58884BE	900 kcmil	1600/24, 646 kcmil	1/2	6,16 (156,5)	3,00 (76,2)	1,94 (49,3)	0,27 (6,9)	1,33 (33,8)	0,50 (12,7)	1,75 (44,5)	106	Noir
58826BE			1/2	6,74 (171,2)	3,00 (76,2)	2,18 (55,4)	0,31 (7,9)	1,50 (38,1)	0,50 (12,7)	1,75 (44,5)	115	Jaune
54826BE	1000 kcmil	-	3/8	6,49 (164,8)	2,80 (71,1)	2,27 (57,7)	0,30 (7,6)	1,55 (39,4)	0,38 (9,7)	1,00 (25,4)	125	S/O
54882BE			1/2	6,66 (169,2)	3,00 (76,2)	2,27 (57,7)	0,30 (7,6)	1,55 (39,4)	0,38 (9,7)	1,75 (44,5)	125	S/O
54888BE			1/2	7,88 (200,2)	3,00 (76,2)	2,42 (61,5)	0,35 (8,9)	1,67 (42,4)	0,63 (16,0)	1,75 (44,5)	140	S/O

Choix d'outils : pp. 116-145

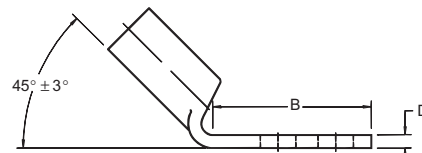
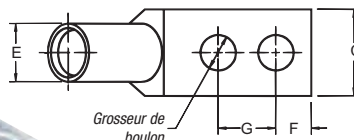
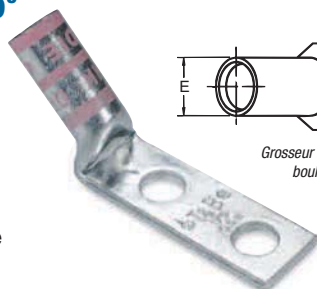
Guide de sélection des matrices : pp. 146-153

‡ Pour applications de 16 kV à 35 kV, consultez les spécifications des fabricants de câbles pour les instructions d'installation des produits isolants requis pour la connexion.

Connecteurs pour conducteurs en cuivre

**Cosses à deux trous
douille allongée 45°
certifiées à 600 V
et recommandées
jusqu'à 35 kV***

Trous de regard offerts
Ajoutez le suffixe -PH



Matériau : Cuivre forgé à
conductivité élevée

Fini : Électroétagage

C o m p r e s s i o n

N° de cat.	Calibre de fil		Grosseur de boulon	Dimensions en po (mm)						Code de matrice	Couleur de matrice
	Câble Ordinaire	Câble flexible : classes G,H,I,K,M		B	C	D	E	F	G		
256-31426-3SPHUF	#14 – 10 AWG		#10	1,25 (31,6)	0,37 (9,4)	0,07 (1,8)	0,20 (5,1)	0,22 (5,6)	0,50 – 0,63 (12,7 – 16,0)	ERG2002	Jaune
256-30695-1298UF			1/4	1,22 (31,0)	0,50 (12,7)	0,05 (1,3)	0,20 (5,1)	0,25 (6,4)	0,63 (16,0)	ERG2002	Jaune
256-30695-1055UF			1/4	1,31 (33,3)	0,50 (12,7)	0,13 (3,3)	0,36 (9,1)	0,25 (6,4)	0,50 – 0,63 (12,7 – 16,0)	ERG2002	Jaune
54850BEUF	#8 AWG	#8 AWG 37/24 #8 Soudé	1/4	1,89 (48,0)	0,42 (10,7)	0,07 (17,8)	0,26 (6,6)	0,25 (6,4)	0,63 (16,0)	21	Rouge
54851BEUF			1/4	1,29 (32,8)	0,47 (11,9)	0,06 (15,2)	0,26 (6,6)	0,25 (6,4)	0,75 (19,1)	21	Rouge
54851BEUF0612			3/8	1,42 (36,1)	0,47 (11,9)	0,06 (15,2)	0,26 (6,6)	0,38 (9,7)	0,75 (19,1)	21	Rouge
54852BEUF	#6 AWG	#6 AWG 61/24 #6 Soudé	1/4	1,28 (32,5)	0,44 (11,2)	0,08 (20,3)	0,30 (7,6)	0,25 (6,4)	0,38 (9,7)	24	Bleu
54852BEUF0416			1/4	1,63 (41,4)	0,43 (10,9)	0,08 (20,3)	0,30 (7,6)	0,25 (6,4)	1,00 (25,4)	24	Bleu
54852BEUF0412			1/4	1,43 (36,3)	0,43 (10,9)	0,08 (20,3)	0,30 (7,6)	0,25 (6,4)	0,75 (19,1)	24	Bleu
54852BEUF0616			3/8	1,93 (49,0)	0,59 (15,0)	0,06 (15,2)	0,30 (7,6)	0,38 (9,7)	1,00 (25,4)	24	Bleu
54852BEUF0828	1/2	3,00 (76,2)	0,88 (22,4)	0,11 (2,8)	0,30 (7,6)	0,50 (12,7)	1,75 (44,5)	24	Bleu		
54854BEUF	#4 AWG	#5 AWG 91/24 #4 Soudé	1/4	1,19 (30,2)	0,52 (13,2)	0,10 (2,5)	0,37 (9,4)	0,25 (6,4)	0,63 (16,0)	29	Gris
54854BEUF0412			1/4	1,31 (33,3)	0,56 (14,2)	0,09 (2,3)	0,37 (9,4)	0,25 (6,4)	0,75 (19,1)	29	Gris
54854BEUF0416			1/4	1,88 (47,8)	0,58 (14,7)	0,09 (2,3)	0,37 (9,4)	0,38 (9,7)	1,00 (25,4)	29	Gris
54854BEUF0516			5/16	1,75 (44,5)	0,56 (14,2)	0,10 (2,5)	0,37 (9,4)	0,63 (16,0)	1,00 (25,4)	29	Gris
54854BEUF0616			3/8	1,98 (50,3)	0,59 (15,0)	0,09 (2,3)	0,37 (9,4)	0,38 (9,7)	1,00 (25,4)	29	Gris
54854BEUF0828	1/2	3,00 (76,2)	0,88 (22,4)	0,09 (2,3)	0,37 (9,4)	0,50 (12,7)	1,75 (44,5)	29	Gris		
54855BEUF0416	#2-3 AWG	#3 AWG 125/24	1/4	1,88 (47,8)	0,67 (17,0)	0,09 (2,3)	0,41 (10,4)	0,38 (9,7)	1,00 (25,4)	33	Brun
54855BEUF			1/4	1,28 (32,5)	0,59 (15,0)	0,11 (2,8)	0,41 (10,4)	0,25 (6,4)	0,63 (16,0)	33	Brun
54855BEUF0412			1/4	1,35 (34,3)	0,68 (17,3)	0,11 (2,8)	0,41 (10,4)	0,25 (6,4)	0,75 (19,1)	33	Brun
54856BEUF			5/16	1,63 (41,4)	0,59 (15,0)	0,11 (2,8)	0,41 (10,4)	0,38 (9,7)	0,75 (19,1)	33	Brun
54810BEUF			3/8	2,57 (65,3)	0,59 (15,0)	0,11 (2,8)	0,41 (10,4)	0,38 (9,7)	1,75 (44,5)	33	Brun
54810BEUF0616			3/8	1,94 (49,3)	0,59 (15,0)	0,11 (2,8)	0,41 (10,4)	0,38 (9,7)	1,00 (25,4)	33	Brun
54811BEUF	1/2	3,00 (76,2)	0,88 (22,4)	0,11 (2,8)	0,41 (10,4)	0,50 (12,7)	1,75 (44,5)	33	Brun		
54809BEUF	#1 AWG	#2 AWG 150/24 175/24 #2 Soudé	1/4	1,19 (30,2)	0,67 (17,0)	0,11 (2,8)	0,47 (11,9)	0,25 (6,4)	0,63 (16,0)	37	Vert
54812BEUF			1/4	1,40 (35,6)	0,67 (17,0)	0,11 (2,8)	0,47 (11,9)	0,25 (6,4)	0,75 (19,1)	37	Vert
54858BEUF			5/16	1,63 (41,4)	0,67 (17,0)	0,11 (2,8)	0,47 (11,9)	0,63 (16,0)	0,88 (22,4)	37	Vert
54857BEUF0616			3/8	1,98 (50,3)	0,67 (17,0)	0,11 (2,8)	0,47 (11,9)	0,38 (9,7)	1,00 (25,4)	37	Vert
54857BEUF			1/2	3,00 (76,2)	0,88 (22,4)	0,11 (2,8)	0,47 (11,9)	0,50 (12,7)	1,75 (44,5)	37	Vert
54859BEUF0416	1/4	1,88 (47,8)	0,75 (19,1)	0,13 (3,3)	0,52 (13,2)	0,38 (9,7)	1,00 (25,4)	42	Rose		
54859BEUF0416PH	1/4	1,88 (47,8)	0,75 (19,1)	0,13 (3,3)	0,52 (13,2)	0,38 (9,7)	1,00 (25,4)	42	Rose		
54859BEUF	1/4	1,19 (30,2)	0,75 (19,1)	0,13 (3,3)	0,52 (13,2)	0,25 (6,4)	0,38 (9,7)	42	Rose		
54813BEUF	1/0 AWG	1 AWG 225/24	1/4	1,38 (35,1)	0,75 (19,1)	0,13 (3,3)	0,52 (13,2)	0,25 (6,4)	0,75 (19,1)	42	Rose
54860BEUF			5/16	1,63 (41,4)	0,75 (19,1)	0,13 (3,3)	0,52 (13,2)	0,38 (9,7)	0,88 (22,4)	42	Rose
54860BEUF0616			3/8	1,98 (50,3)	0,75 (19,1)	0,13 (3,3)	0,52 (13,2)	0,38 (9,7)	1,00 (25,4)	42	Rose
54860BEUF0616PH			3/8	1,93 (49,0)	0,75 (19,1)	0,13 (3,3)	0,52 (13,2)	0,38 (9,7)	1,00 (25,4)	42	Rose
54860BEUF0828	1/2	3,00 (76,0)	0,75 (19,1)	0,13 (3,3)	0,52 (13,2)	0,63 (16,0)	1,75 (44,5)	42	Rose		
54814BEUF	2/0 AWG	#1/0 AWG 275/24 1/0 Soudé	1/4	1,25 (31,8)	0,83 (21,1)	0,13 (3,3)	0,57 (14,5)	0,25 (6,4)	0,63 (16,0)	45	Noir
54814BEUF0412			1/4	1,31 (33,3)	0,81 (20,6)	0,13 (3,3)	0,57 (14,5)	0,25 (6,4)	0,75 (19,1)	45	Noir
54862BEUF0616			3/8	1,81 (46,0)	0,83 (21,1)	0,13 (3,3)	0,57 (14,5)	0,38 (9,7)	1,00 (25,4)	45	Noir
54862BEUF0616PH			3/8	1,81 (46,0)	0,83 (21,1)	0,13 (3,3)	0,57 (14,5)	0,38 (9,7)	1,00 (25,4)	45	Noir
54862BEUF			1/2	2,81 (71,4)	0,83 (21,1)	0,13 (3,3)	0,57 (14,5)	0,50 (12,7)	1,75 (44,5)	45	Noir

Choix d'outils : pp. 116–145

Guide de sélection des matrices : pp. 146–153

* Pour applications de 16 kV à 35 kV, consultez les spécifications des fabricants de câbles pour les instructions d'installation des produits isolants requis pour la connexion.

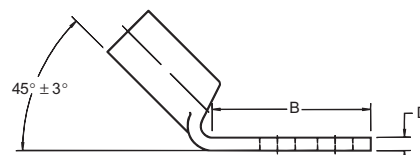
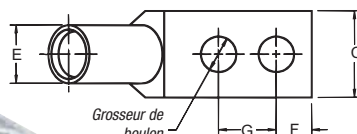
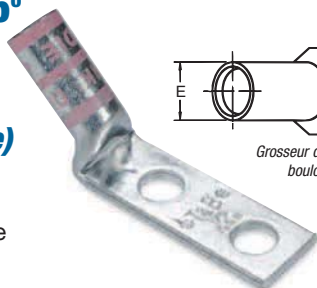
Connecteurs pour conducteurs en cuivre

**Cosses à deux trous
douille allongée 45°
certifiées à 600 V
et recommandées
jusqu'à 35 kV[¥](suite)**

Trous de regard offerts
Ajoutez le suffixe -PH

Matériau : Cuivre forgé à
conductivité élevée

Fini : Electroétamage



C O M P R E S S I O N

N° de cat.	Calibre de fil		Grosseur de boulon	Dimensions en po (mm)						Code de matrice	Couleur de matrice
	Câble Ordinaire	Câble flexible : classes G,H,I,K,M		B	C	D	E	F	G		
54815BEUF	3/0 AWG	#2/0 AWG 325/24 2/0 Soudé	1/4	1,45 (36,8)	0,92 (23,4)	0,13 (3,3)	0,63 (16,0)	0,25 (6,4)	0,75 (19,1)	50	Orange
54816BEUF	3/0 AWG		3/8	0,63 (41,4)	0,92 (23,4)	0,13 (3,3)	0,63 (16,0)	0,38 (9,7)	1,00 (25,4)	50	Orange
54864BEUF	3/0 AWG		1/2	3,00 (76,2)	0,94 (23,9)	0,13 (3,3)	0,63 (16,0)	0,50 (12,7)	1,75 (44,5)	50	Orange
54817BEUF	4/0 AWG	#3/0 AWG 450/24 3/0 Soudé	1/4	1,38 (35,1)	1,03 (33,0)	0,14 (3,6)	0,70 (17,8)	0,25 (6,4)	0,75 (19,1)	54	Violet
54818BEUF	4/0 AWG		3/8	2,63 (66,8)	1,03 (33,0)	0,14 (3,6)	0,70 (17,8)	0,38 (9,7)	1,75 (44,5)	54	Violet
54818BEUF0616	4/0 AWG		3/8	1,81 (46,0)	1,03 (33,0)	0,14 (3,6)	0,70 (17,8)	0,38 (9,7)	1,00 (25,4)	54	Violet
54818BEUF0616PH	4/0 AWG		3/8	1,88 (47,8)	1,03 (33,0)	0,14 (3,6)	0,70 (17,8)	0,38 (9,7)	1,00 (25,4)	54	Violet
54866BEUF	4/0 AWG		1/2	3,00 (76,2)	1,03 (33,0)	0,14 (3,6)	0,70 (17,8)	0,50 (12,7)	1,75 (44,5)	54	Violet
54868BEUF0616	250 kcmil	4/0 AWG 550/24 4/0 Soudé	3/8	1,93 (49,0)	1,13 (28,7)	0,14 (3,6)	0,77 (19,6)	0,38 (9,7)	1,00 (25,4)	62	Jaune
54868BEUF0616PH	250 kcmil		5/8	1,93 (49,0)	1,13 (28,7)	0,14 (3,6)	0,77 (19,6)	0,38 (9,7)	1,00 (25,4)	62	Jaune
54868BEUF	250 kcmil		1/2	3,00 (76,2)	1,13 (28,7)	0,14 (3,6)	0,77 (19,6)	0,50 (12,7)	1,75 (44,5)	62	Jaune
54819BEUF	300 kcmil	250 kcmil 650/24, 262 kcmil	3/8	2,80 (71,1)	1,25 (31,8)	0,15 (3,8)	0,85 (21,6)	0,38 (9,7)	1,00 (25,4)	66	Blanc
54870BEUF	300 kcmil		1/2	3,00 (76,2)	1,25 (31,8)	0,15 (3,8)	0,85 (21,6)	0,50 (12,7)	1,75 (44,5)	66	Blanc
54820BEUF	350 kcmil	650/24 262 kcmil	1/4	1,93 (49,0)	1,36 (34,5)	0,18 (4,6)	0,93 (23,6)	0,25 (6,4)	0,75 (19,1)	71	Rouge
54872BEUF0616	350 kcmil		3/8	1,93 (49,0)	1,36 (34,5)	0,18 (4,6)	0,93 (23,6)	0,38 (9,7)	1,00 (25,4)	71	Rouge
54872BEUF0616PH	350 kcmil		3/8	1,93 (49,0)	1,36 (34,5)	0,18 (4,6)	0,93 (23,6)	0,38 (9,7)	1,00 (25,4)	71	Rouge
54872BEUF	350 kcmil		1/2	3,00 (76,2)	1,36 (34,5)	0,18 (4,6)	0,93 (23,6)	0,50 (12,7)	1,75 (44,5)	71	Rouge
54822BEUF	400 kcmil	775/24 313 kcmil	1/4	1,93 (49,0)	1,41 (35,8)	0,17 (4,3)	0,96 (24,4)	0,25 (6,4)	0,75 (19,1)	76	Bleu
54821BEUF	400 kcmil		3/8	1,93 (49,0)	1,41 (35,8)	0,17 (4,3)	0,96 (24,4)	0,38 (9,7)	1,00 (25,4)	76	Bleu
54874BEUF	400 kcmil		1/2	3,00 (76,2)	1,41 (35,8)	0,17 (4,3)	0,96 (24,4)	0,50 (12,7)	1,75 (44,5)	76	Bleu
54823BEUF	500 kcmil	400 kcmil 925/24 350/373 kcmil	1/4	1,93 (49,0)	1,61 (40,9)	0,22 (5,6)	1,10 (27,9)	0,25 (6,4)	0,75 (19,1)	87	Brun
54876BEUF0616	500 kcmil		3/8	1,93 (49,0)	1,61 (40,9)	0,22 (5,6)	1,10 (27,9)	0,38 (9,7)	1,00 (25,4)	87	Brun
54876BEUF0616PH	500 kcmil		3/8	1,93 (49,0)	1,61 (40,9)	0,22 (5,6)	1,10 (27,9)	0,38 (9,7)	1,00 (25,4)	87	Brun
54876BEUF	500 kcmil		1/2	3,00 (76,2)	1,61 (40,9)	0,22 (5,6)	1,10 (27,9)	0,50 (12,7)	1,75 (44,5)	87	Brun
54824BEUF	600 kcmil	1100/24 444 kcmil	3/8	2,80 (71,1)	1,75 (44,5)	0,24 (6,1)	1,20 (27,9)	0,38 (9,7)	1,00 (25,4)	94	Vert
54878BEUF	600 kcmil		1/2	3,00 (76,2)	1,75 (44,5)	0,24 (6,1)	1,20 (27,9)	0,50 (12,7)	1,75 (44,5)	94	Vert
54880BEUF0616	750 kcmil	1325/24 535 kcmil	3/8	2,06 (52,3)	1,94 (49,3)	0,27 (6,9)	1,33 (33,8)	0,50 (12,7)	1,00 (25,4)	106	Noir
54880BEUF0616PH	750 kcmil		3/8	2,06 (52,3)	1,94 (49,3)	0,27 (6,9)	1,33 (33,8)	0,50 (12,7)	1,00 (25,4)	106	Noir
54880BEUF	750 kcmil		1/2	3,00 (76,2)	1,94 (49,3)	0,27 (6,9)	1,33 (33,8)	0,50 (12,7)	1,75 (44,5)	106	Noir
58884BEUF		1600/24, 646 kcmil	1/2	3,00 (76,2)	1,94 (49,3)	0,27 (6,9)	1,33 (33,8)	0,50 (12,7)	1,75 (44,5)	106	Noir
58826BEUF	900 kcmil	1925/24, 750/777 kcmil	1/2	3,00 (76,2)	2,18 (55,4)	0,31 (7,9)	1,50 (38,1)	0,50 (12,7)	1,75 (44,5)	115	Jaune
54826BEUF	1000 kcmil		3/8	2,80 (71,1)	2,27 (57,7)	0,30 (7,6)	1,55 (39,4)	0,38 (9,7)	1,00 (25,4)	125	S/O
54882BEUF	1000 kcmil		1/2	3,00 (76,2)	2,27 (57,7)	0,30 (7,6)	1,55 (39,4)	0,50 (12,7)	1,75 (44,5)	125	S/O

Choix d'outils : pp. 116-145

Guide de sélection des matrices : pp. 146-153

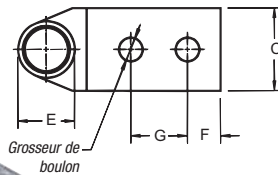
¥ Pour applications de 16 kV à 35 kV, consultez les spécifications des fabricants de câbles pour les instructions d'installation des produits isolants requis pour la connexion.

Connecteurs pour conducteurs en cuivre

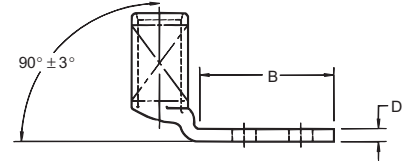
**Cosses à deux trous
douille allongée 90°
certifiées à 600 V
et recommandées
jusqu'à 35 kV[‡]**

Matériau : Cuivre forgé à
conductivité élevée

Fini : Électroétagage



Trous de regard offerts
Ajoutez le suffixe -PH



C o m p r e s s i o n

N° de cat.	Calibre de fil		Grosneur de boulon	Dimensions en po (mm)						Code de matrice	Color Code
	Câble Ordinaire	Câble flexible : classes G,H,I,K,M		B	C	D	E	F	G		
54850BEUB	#8 AWG	#8 AWG	1/4	1,89 (48,0)	0,42 (10,7)	0,07 (1,8)	0,26 (6,6)	0,21 (5,3)	0,63-0,75 (16,0-19,1)	21	Rouge
54851BEUB	#8 AWG	#8 AWG	1/4	0,29 (32,8)	0,47 (11,9)	0,06 (1,5)	0,26 (6,6)	0,25 (6,4)	0,75 (19,1)	21	Rouge
54851BEUB0616	#8 AWG	#8 Soudé	3/8	2,10 (53,3)	0,56 (14,2)	0,06 (1,5)	0,26 (6,6)	0,38 (9,7)	1,00 (25,4)	21	Rouge
54852BEUB	#6 AWG	#6 AWG	1/4	1,28 (32,5)	0,44 (11,2)	0,08 (2,0)	0,30 (7,6)	0,25 (6,4)	0,63 (16,0)	24	Bleu
54852BEUB0412	#6 AWG	#6 AWG	1/4	1,43 (36,3)	0,43 (10,9)	0,08 (2,0)	0,30 (7,6)	0,25 (6,4)	0,75 (19,1)	24	Bleu
54852BEUB0616	#6 AWG	#6 Soudé	3/8	1,93 (49,0)	0,59 (15,0)	0,06 (1,5)	0,30 (7,6)	0,38 (9,7)	1,00 (25,4)	24	Bleu
54852BEUB0828	#6 AWG	#6 Soudé	1/2	3,00 (76,2)	0,88 (22,4)	0,11 (2,8)	0,30 (7,6)	0,50 (12,7)	1,75 (44,5)	24	Bleu
54854BEUB	#4 AWG	#4 AWG	1/4	1,19 (30,2)	0,52 (13,2)	0,10 (2,5)	0,37 (9,4)	0,25 (6,4)	0,63 (16,0)	29	Gris
54854BEUB0412	#4 AWG	#4 AWG	1/4	1,31 (33,3)	0,56 (14,2)	0,09 (2,3)	0,37 (9,4)	0,25 (6,4)	0,75 (19,1)	29	Gris
54854BEUB0416	#4 AWG	#5 AWG	1/4	1,88 (47,8)	0,58 (14,7)	0,09 (2,3)	0,37 (9,4)	0,38 (9,7)	1,00 (25,4)	29	Gris
54854BEUB0516	#4 AWG	#4 Soudé	5/16	1,75 (44,5)	0,56 (14,2)	0,10 (2,5)	0,37 (9,4)	0,38 (9,7)	1,00 (25,4)	29	Gris
54854BEUB0616	#4 AWG	#4 Soudé	3/8	1,98 (50,3)	0,59 (15,0)	0,09 (2,3)	0,37 (9,4)	0,38 (9,7)	1,00 (25,4)	29	Gris
54854BEUB0828	#4 AWG	#4 Soudé	1/2	3,00 (76,2)	0,88 (22,4)	0,09 (2,3)	0,37 (9,4)	0,50 (12,7)	1,75 (44,5)	29	Gris
54858BEUB0416	#2-3 AWG	#2-3 AWG	1/4	1,88 (47,8)	0,67 (17,0)	0,09 (2,3)	0,41 (10,4)	0,38 (9,7)	1,00 (25,4)	33	Brun
54858BEUB	#2-3 AWG	#2-3 AWG	1/4	1,28 (32,5)	0,59 (15,0)	0,11 (2,8)	0,41 (10,4)	0,25 (6,4)	0,63 (16,0)	33	Brun
54858BEUB0412	#2-3 AWG	#3 AWG	1/4	1,35 (34,3)	0,68 (17,3)	0,11 (2,8)	0,41 (10,4)	0,25 (6,4)	0,75 (19,1)	33	Brun
54858BEUB	#2-3 AWG	#3 AWG	5/16	1,63 (41,4)	0,59 (15,0)	0,11 (2,8)	0,41 (10,4)	0,38 (9,7)	0,75 (19,1)	33	Brun
54810BEUB	#2-3 AWG	#3 AWG	3/8	2,57 (65,3)	0,59 (15,0)	0,11 (2,8)	0,41 (10,4)	0,38 (9,7)	1,75 (44,5)	33	Brun
54810BEUB0616	#2-3 AWG	#3 AWG	3/8	1,94 (49,3)	0,59 (15,0)	0,11 (2,8)	0,41 (10,4)	0,38 (9,7)	1,00 (25,4)	33	Brun
54811BEUB	#2-3 AWG	#2-3 AWG	1/2	3,00 (76,2)	0,88 (22,4)	0,11 (2,8)	0,41 (10,4)	0,50 (12,7)	0,75 (19,1)	33	Brun
54809BEUB	#1 AWG	#1 AWG	1/4	1,19 (30,2)	0,67 (17,0)	0,11 (2,8)	0,47 (11,9)	0,25 (6,4)	0,63 (16,0)	37	Vert
54812BEUB	#1 AWG	#2 AWG	1/4	1,40 (35,6)	0,67 (17,0)	0,11 (2,8)	0,47 (11,9)	0,25 (6,4)	0,75 (19,1)	37	Vert
54858BEUB	#1 AWG	#2 AWG	5/16	1,63 (41,4)	0,67 (17,0)	0,11 (2,8)	0,47 (11,9)	0,38 (9,7)	0,88 (22,4)	37	Vert
54857BEUB0616	#1 AWG	#2 Soudé	3/8	1,98 (50,3)	0,67 (17,0)	0,11 (2,8)	0,47 (11,9)	0,38 (9,7)	1,00 (25,4)	37	Vert
54857BEUB	#1 AWG	#2 Soudé	1/2	3,00 (76,2)	0,88 (22,4)	0,11 (2,8)	0,47 (11,9)	0,50 (12,7)	1,75 (44,5)	37	Vert
54859BEUB0416	1/0 AWG	1/0 AWG	1/4	1,88 (47,8)	0,75 (19,1)	0,13 (3,3)	0,52 (13,2)	0,38 (9,7)	1,00 (25,4)	42	Rose
54859BEUB0416PH	1/0 AWG	1/0 AWG	1/4	1,88 (47,8)	0,75 (19,1)	0,13 (3,3)	0,52 (13,2)	0,38 (9,7)	1,00 (25,4)	42	Rose
54859BEUB	1/0 AWG	1 AWG	1/4	1,19 (30,2)	0,75 (19,1)	0,13 (3,3)	0,52 (13,2)	0,25 (6,4)	0,63 (16,0)	42	Rose
54813BEUB	1/0 AWG	1 AWG	1/4	1,38 (35,1)	0,75 (19,1)	0,13 (3,3)	0,52 (13,2)	0,25 (6,4)	0,75 (19,1)	42	Rose
54860BEUB	1/0 AWG	1 AWG	5/16	1,63 (41,4)	0,75 (19,1)	0,13 (3,3)	0,52 (13,2)	0,38 (9,7)	0,88 (22,4)	42	Rose
54860BEUB0616	1/0 AWG	1 AWG	3/8	1,98 (50,3)	0,75 (19,1)	0,13 (3,3)	0,52 (13,2)	0,38 (9,7)	1,00 (25,4)	42	Rose
54860BEUB0828	1/0 AWG	1 AWG	1/2	3,00 (76,2)	0,75 (19,1)	0,13 (3,3)	0,52 (13,2)	0,38 (9,7)	1,75 (44,5)	42	Rose
54814BEUB	2/0 AWG	2/0 AWG	1/4	1,25 (31,8)	0,83 (21,1)	0,13 (3,3)	0,57 (14,5)	0,25 (6,4)	0,63 (16,0)	45	Noir
54814BEUB0412	2/0 AWG	1/0 AWG	1/4	1,31 (33,3)	0,81 (20,6)	0,13 (3,3)	0,57 (14,5)	0,25 (6,4)	0,75 (19,1)	45	Noir
54862BEUB0616	2/0 AWG	2/0 AWG	3/8	1,81 (46,0)	0,83 (21,1)	0,13 (3,3)	0,57 (14,5)	0,38 (9,7)	1,00 (25,4)	45	Noir
54862BEUB0616PH	2/0 AWG	2/0 AWG	3/8	1,81 (46,0)	0,83 (21,1)	0,13 (3,3)	0,57 (14,5)	0,38 (9,7)	1,00 (25,4)	45	Noir
54862BEUB	2/0 AWG	1/0 Soudé	1/2	2,81 (71,4)	0,83 (21,1)	0,13 (3,3)	0,57 (14,5)	0,50 (12,7)	0,75 (19,1)	45	Noir

Choix d'outils : pp. 116-145

Guide de sélection des matrices : pp. 146-153

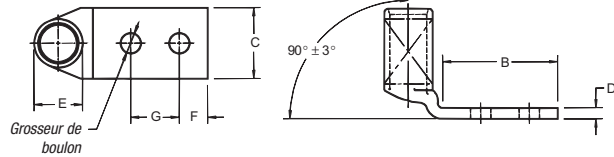
‡ Pour applications de 16 kV à 35 kV, consultez les spécifications des fabricants de câbles pour les instructions d'installation des produits isolants requis pour la connexion.

Connecteurs pour conducteurs en cuivre

**Cosses à deux trous
douille allongée 90°
certifiées à 600 V
et recommandées
jusqu'à 35 kV[†](suite)**



Trous de regard offerts
Ajoutez le suffixe -PH



Matériau : Cuivre forgé à
conductivité élevée

Fini : Electroétamage



C o m p r e s s i o n

N° de cat.	Calibre de fil		Grosseur de boulon	Dimensions en po (mm)						Code de matrice	Couleur de matrice
	Câble Ordinaire	Câble flexible : classes G,H,I,K,M		B	C	D	E	F	G		
54815BEUB	3/0 AWG	2/0 AWG 325/24 2/0 Soudé	1/4	1,45 (36,8)	0,92 (23,4)	0,13 (3,3)	0,63 (16,0)	0,25 (6,4)	0,75 (19,1)	50	Orange
54816BEUB	3/0 AWG		3/8	0,63 (16,3)	0,92 (23,4)	0,13 (3,3)	0,63 (16,0)	0,38 (9,7)	1,00 (25,4)	50	Orange
54864BEUB	3/0 AWG		1/2	3,00 (76,2)	0,94 (23,9)	0,13 (3,3)	0,63 (16,0)	0,50 (12,7)	1,75 (44,5)	50	Orange
54817BEUB	4/0 AWG	3/0 AWG 450/24 3/0 Soudé	1/4	1,38 (35,1)	1,03 (33,0)	0,14 (3,6)	0,70 (17,8)	0,25 (6,4)	0,75 (19,1)	54	Violet
54818BEUB	4/0 AWG		3/8	2,63 (66,8)	1,03 (33,0)	0,14 (3,6)	0,70 (17,8)	0,38 (9,7)	1,75 (44,5)	54	Violet
54818BEUB0616	4/0 AWG		3/8	1,81 (46,0)	1,03 (33,0)	0,14 (3,6)	0,70 (17,8)	0,38 (9,7)	1,00 (25,4)	54	Violet
54818BEUB0616PH	4/0 AWG		3/8	1,88 (47,8)	1,03 (33,0)	0,14 (3,6)	0,70 (17,8)	0,38 (9,7)	1,00 (25,4)	54	Violet
54866BEUB	4/0 AWG		1/2	3,00 (76,2)	1,03 (33,0)	0,14 (3,6)	0,70 (17,8)	0,50 (12,7)	1,75 (44,5)	54	Violet
54868BEUB0616	250 kcmil		4/0 AWG 550/24 4/0 Soudé	3/8	1,93 (49,0)	1,13 (28,7)	0,14 (3,6)	0,77 (19,6)	0,38 (9,7)	1,00 (25,4)	62
54868BEUB0616PH	250 kcmil	3/8		1,93 (49,0)	1,13 (28,7)	0,14 (3,6)	0,77 (19,6)	0,38 (9,7)	1,00 (25,4)	62	Jaune
54868BEUB	250 kcmil	1/2		3,00 (76,2)	1,13 (28,7)	0,14 (3,6)	0,77 (19,6)	0,50 (12,7)	1,75 (44,5)	62	Jaune
54819BEUB	300 kcmil	250 kcmil 650/24 262 kcmil	3/8	2,80 (71,1)	1,25 (31,8)	0,15 (3,8)	0,85 (21,6)	0,38 (9,7)	1,00 (25,4)	66	Blanc
54870BEUB	300 kcmil	2	3,00 (76,2)	1,25 (31,8)	0,15 (3,8)	0,85 (21,6)	0,50 (12,7)	1,75 (44,5)	66	Blanc	
54820BEUB	350 kcmil	650/24 262 kcmil	1/4	1,93 (49,0)	1,36 (34,5)	0,18 (4,6)	0,93 (23,6)	0,25 (6,4)	0,75 (19,1)	71	Rouge
54872BEUB0616	350 kcmil		3/8	1,93 (49,0)	1,36 (34,5)	0,18 (4,6)	0,93 (23,6)	0,38 (9,7)	1,00 (25,4)	71	Rouge
54872BEUB0616PH	350 kcmil		3/8	1,93 (49,0)	1,36 (34,5)	0,18 (4,6)	0,93 (23,6)	0,38 (9,7)	1,00 (25,4)	71	Rouge
54872BEUB	350 kcmil		1/2	3,00 (76,2)	1,36 (34,5)	0,18 (4,6)	0,93 (23,6)	0,50 (12,7)	1,75 (44,5)	71	Rouge
54822BEUB	400 kcmil	775/24 313 kcmil	1/4	1,93 (49,0)	1,41 (35,8)	0,17 (4,3)	0,96 (24,4)	0,25 (6,4)	0,75 (19,1)	76	Bleu
54821BEUB	400 kcmil		3/8	1,93 (49,0)	1,41 (35,8)	0,17 (4,3)	0,96 (24,4)	0,38 (9,7)	1,00 (25,4)	76	Bleu
54874BEUB	400 kcmil		1/2	3,00 (76,2)	1,41 (35,8)	0,17 (4,3)	0,96 (24,4)	0,50 (12,7)	1,75 (44,5)	76	Bleu
54823BEUB	500 kcmil	400 kcmil 925/24 350/373 kcmil	1/4	1,94 (49,3)	1,61 (40,9)	0,22 (5,6)	1,10 (27,9)	0,25 (6,4)	0,75 (19,1)	87	Brun
54823BEUB0616	500 kcmil		3/8	1,93 (49,0)	1,61 (40,9)	0,22 (5,6)	1,10 (27,9)	0,38 (9,7)	1,00 (25,4)	87	Brun
54876BEUB0616PH	500 kcmil		3/8	1,93 (49,0)	1,61 (40,9)	0,22 (5,6)	1,10 (27,9)	0,38 (9,7)	1,00 (25,4)	87	Brun
54876BEUB	500 kcmil		1/2	3,00 (76,2)	1,61 (40,9)	0,22 (5,6)	1,10 (27,9)	0,50 (12,7)	1,75 (44,5)	87	Brun
54824BEUB	600 kcmil	1110/24, 444 kcmil	3/8	2,80 (71,1)	1,75 (44,5)	0,24 (6,1)	1,20 (30,5)	0,38 (9,7)	1,00 (25,4)	94	Vert
54878BEUB	600 kcmil		1/2	3,00 (76,2)	1,75 (44,5)	0,24 (6,1)	1,20 (30,5)	0,50 (12,7)	1,75 (44,5)	94	Vert
54880BEUB0616	750 kcmil	1325/24, 535 kcmil	3/8	2,06 (52,3)	1,94 (6,9)	0,27 (6,9)	1,33 (33,8)	0,50 (12,7)	1,00 (25,4)	106	Noir
54880BEUB0616PH	750 kcmil		3/8	2,06 (52,3)	1,94 (6,9)	0,27 (6,9)	1,33 (33,8)	0,50 (12,7)	1,00 (25,4)	106	Noir
54880BEUB	750 kcmil		1/2	3,00 (76,2)	1,94 (6,9)	0,27 (6,9)	1,33 (33,8)	0,50 (12,7)	1,75 (44,5)	106	Noir
58884BEUB		1600/24, 646 kcmil	1/2	3,00 (76,2)	1,94 (6,9)	0,27 (6,9)	1,33 (33,8)	0,50 (12,7)	1,75 (44,5)	106	Noir
58826BEUB	900 kcmil	1925/24, 750/777 kcmil	1/2	3,00 (76,2)	2,18 (7,9)	0,31 (7,9)	1,50 (38,1)	0,50 (12,7)	1,75 (44,5)	115	Jaune
54826BEUB	1000 kcmil		3/8	2,80 (71,1)	2,27 (7,6)	0,30 (7,6)	1,55 (39,4)	0,38 (9,7)	1,00 (25,4)	125	S/O
54882BEUB	1000 kcmil		1/2	3,00 (76,2)	2,27 (7,6)	0,30 (7,6)	1,55 (39,4)	0,50 (12,7)	1,75 (44,5)	125	S/O

Choix d'outils : pp. 116-145

Guide de sélection des matrices : pp. 146-153

† Pour applications de 16 kV à 35 kV, consultez les spécifications des fabricants de câbles pour les instructions d'installation des produits isolants requis pour la connexion.