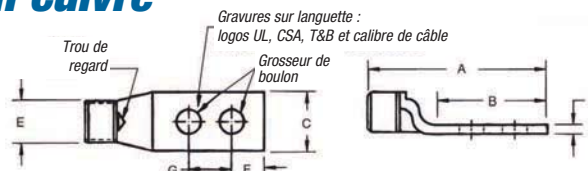


Connecteurs pour conducteurs en cuivre

**Cosses à deux trous
douille standard
certifiées à 600 V
et recommandées
jusqu'à 35 kV[‡]**



Matériau : Cuivre forgé à conductivité élevée

Fini : Électroétagage



N° de cat.	Calibre de fil		Grosseur de boulon	Dimensions en po (mm)							Code de matrice	Couleur de matrice		
	Câble Ordinaire	Câble flexible : classes G,H,I,K,M		A	B	C	D	E	F	G				
54201	#14-10 AWG		1/4	1,86 (47,2)	1,19 (30,2)	0,50 (12,7)	0,05 (1,3)	0,20 (5,1)	0,25 (6,4)	0,63 (16,0)	ERG2002	Jaune		
256-30695-1302			3/8	2,48 (63,0)	1,81 (46,0)	0,56 (14,2)	0,04 (1,0)	0,22 (5,6)	0,38 (9,7)	1,00 (25,4)	ERG2002	Jaune		
54204	#8 AWG	#8 AWG, 23 marin #8 soudé 37/24	#10	1,88 (47,8)	1,18 (30,0)	0,42 (10,7)	0,08 (2,0)	0,26 (6,6)	0,25 (6,4)	0,63 (16,0)	21	Rouge		
256-31426-33*			#10	1,88 (47,8)	1,18 (30,0)	0,41 (10,4)	0,06 (1,5)	0,26 (6,6)	0,23 (5,8)	0,75 (19,0)	21	Rouge		
256-31426-33PH			#10	1,88 (47,8)	1,18 (30,0)	0,41 (10,4)	0,06 (1,5)	0,26 (6,6)	0,23 (5,8)	0,75 (19,0)	21	Rouge		
542040410			1/4	2,01 (51,1)	1,31 (33,3)	0,42 (10,7)	0,08 (2,0)	0,26 (6,6)	0,25 (6,4)	0,63 (16,0)	21	Rouge		
542040416			1/4	2,38 (60,5)	1,68 (42,7)	0,42 (10,7)	0,08 (2,0)	0,26 (6,6)	0,25 (6,4)	1,00 (25,4)	21	Rouge		
256-30695-1094			1/4	2,50 (63,5)	1,81 (46,0)	0,56 (14,22)	0,05 (1,3)	0,26 (6,6)	0,25 (6,4)	0,75 (19,0)	21	Rouge		
256-30695-251			3/8	2,50 (63,5)	1,81 (46,0)	0,56 (14,22)	0,05 (1,3)	0,26 (6,6)	0,38 (9,7)	1,00 (25,4)	21	Rouge		
256-30695-1070					#12	1,81 (46,0)	1,19 (30,2)	0,44 (11,2)	0,11 (2,8)	0,30 (7,6)	0,25 (6,4)	0,50 - 0,63 (12,7 - 16,0)	24	Bleu
256-30695-1153			#10	1,98 (50,3)	1,28 (32,5)	0,44 (11,2)	0,08 (2,0)	0,30 (7,6)	0,25 (6,4)	0,50 (12,7)	24	Bleu		
256-30695-1183			#10	1,98 (50,3)	1,19 (30,2)	0,44 (11,2)	0,08 (2,0)	0,30 (7,6)	0,22 (5,6)	0,63 - 0,75 (16,0 - 19,0)	24	Bleu		
54205	#6 AWG	#6 AWG, 30 marin #8 soudé 61/24 133/0,014	1/4	1,98 (50,3)	1,28 (32,5)	0,44 (11,2)	0,08 (2,0)	0,30 (7,6)	0,25 (6,4)	0,63 (16,0)	24	Bleu		
256-30695-1095			1/4	2,13 (54,1)	1,31 (33,3)	0,43 (10,9)	0,08 (2,0)	0,30 (7,6)	0,25 (6,4)	0,75 (19,0)	24	Bleu		
256-30695-252			1/4	2,38 (60,5)	1,63 (41,4)	0,43 (10,9)	0,08 (2,0)	0,30 (7,6)	0,25 (6,4)	1,00 (25,4)	24	Bleu		
256-30695-372			1/4	2,13 (54,1)	1,43 (36,3)	0,43 (10,9)	0,08 (2,0)	0,30 (7,6)	0,25 (6,4)	0,75 (19,0)	24	Bleu		
256-30695-913			1/4	2,38 (60,5)	1,75 (44,5)	0,43 (10,9)	0,08 (2,0)	0,30 (7,6)	0,25 (6,4)	1,00 (25,4)	24	Bleu		
256-30695-253			3/8	2,58 (65,3)	1,81 (45,9)	0,55 (14,0)	0,08 (2,0)	0,30 (7,6)	0,38 (9,7)	1,00 (25,4)	24	Bleu		
54206			#4 AWG	#5 AWG 40-50 marin 91/24 133/0,0177 49/0,029	1/4	2,03 (51,6)	1,28 (32,5)	0,52 (13,2)	0,10 (2,5)	0,37 (9,4)	0,25 (6,4)	0,63 (16,0)	29	Gris
256-30695-1184					5/16	2,31 (58,7)	1,63 (41,4)	0,52 (13,2)	0,10 (2,5)	0,37 (9,4)	0,31 (7,9)	1,00 (25,4)	29	Gris
256-30695-255	3/8	2,56 (65,0)			1,81 (45,9)	0,59 (15,0)	0,09 (2,3)	0,37 (9,4)	0,38 (9,7)	1,00 (25,4)	29	Gris		
54207	#2 AWG	#3 AWG, 60 marin 125/24 #4 soudé	1/4	2,13 (54,1)	1,28 (32,5)	0,59 (15,0)	0,11 (2,8)	0,41 (10,4)	0,25 (6,4)	0,63 (16,0)	33	Brun		
256-30695-1355			1/4	2,15 (54,6)	1,31 (33,3)	0,59 (15,0)	0,13 (3,3)	0,41 (10,4)	0,25 (6,4)	0,75 (19,0)	33	Brun		
256-30695-1185			1/4	2,38 (60,5)	1,53 (38,9)	0,59 (15,0)	0,11 (2,8)	0,41 (10,4)	0,25 (6,4)	1,00 (25,4)	33	Brun		
256-30695-257			3/8	2,67 (67,8)	1,81 (45,9)	0,60 (15,2)	0,10 (2,5)	0,41 (10,4)	0,38 (9,7)	1,00 (25,4)	33	Brun		
256-30695-1049			1/2	3,75 (95,3)	2,88 (73,2)	0,75 (19,1)	0,09 (2,3)	0,41 (10,4)	0,31 (7,9)	1,75 (44,5)	33	Brun		
54208	#1 AWG	#2 AWG, 75 marin 150/24 175/24 133/0,0223	1/4	2,13 (54,1)	1,28 (32,5)	0,68 (17,3)	0,11 (2,8)	0,47 (11,9)	0,25 (6,4)	0,63 (16,0)	37	Vert		
256-30695-1233			5/16	2,69 (68,3)	1,62 (41,2)	0,69 (17,5)	0,13 (3,3)	0,47 (11,9)	0,34 (8,6)	1,00 (25,4)	37	Vert		
256-30695-1236			3/8	2,75 (69,9)	1,81 (45,9)	0,68 (17,3)	0,11 (2,8)	0,47 (11,9)	0,38 (9,7)	1,00 (25,4)	37	Vert		
256-30695-329	1/0 AWG	#1 AWG, 100 marin #1 soudé 225/24 133/0,0254	1/4	2,75 (69,9)	1,81 (45,9)	0,75 (19,1)	0,14 (3,6)	0,52 (13,2)	0,38 (9,7)	0,75 (19,4)	42	Rose		
54255			5/16	2,56 (65,0)	1,56 (39,6)	0,75 (19,1)	0,14 (3,6)	0,52 (13,2)	0,38 (9,7)	0,88 (22,4)	42	Rose		
256-30695-1234			5/16	2,75 (69,9)	1,78 (45,2)	0,75 (19,1)	0,14 (3,6)	0,52 (13,2)	0,33 (8,4)	1,00 (25,4)	42	Rose		
54209			3/8	2,88 (73,2)	1,93 (49,0)	0,75 (19,1)	0,13 (3,3)	0,52 (13,2)	0,38 (9,7)	1,00 (25,4)	42	Rose		
256-30695-1265			3/8	3,50 (89,0)	2,57 (65,3)	0,75 (19,1)	0,14 (3,6)	0,52 (13,2)	0,38 (9,7)	1,75 (44,5)	42	Rose		
256-30695-886			1/2	3,78 (96,0)	2,83 (71,2)	0,75 (19,1)	0,13 (3,3)	0,52 (13,2)	0,5 (12,7)	1,75 (44,5)	42	Rose		
256-30695-1175	2/0 AWG	1/0 AWG, 125 marin 1/0 soudé 275/24 133/0,0282	1/4	2,45 (62)	1,44 (36,6)	0,83 (21,1)	0,14 (3,6)	0,57 (14,5)	0,25 (6,4)	0,75 (19,0)	45	Noir		
54261			5/16	2,70 (68,6)	1,63 (41,4)	0,83 (21,1)	0,14 (3,6)	0,57 (14,5)	0,33 (8,4)	0,88 (22,4)	45	Noir		
256-30695-832			5/16	2,88 (73,2)	1,81 (45,9)	0,81 (20,6)	0,14 (3,6)	0,57 (14,5)	0,38 (9,7)	1,00 (25,4)	45	Noir		
54210			3/8	2,93 (74,4)	1,93 (49,0)	0,83 (21,1)	0,13 (3,3)	0,57 (14,5)	0,38 (9,7)	1,00 (25,4)	45	Noir		
54260			1/2	3,83 (97,3)	2,81 (71,4)	0,83 (21,1)	0,14 (3,6)	0,57 (14,5)	0,38 (9,7)	1,75 (44,5)	45	Noir		
54266	3/0 AWG	150 marin, 2/0 soudé 2/0 AWG 325/24 133/0,0316 259/0,0227 427/0,0177	5/16	2,88 (73,2)	1,75 (44,5)	0,94 (23,9)	0,14 (3,6)	0,63 (16,0)	0,33 (8,4)	1,00 (25,4)	50	Orange		
54211			3/8	2,94 (74,7)	1,81 (46,0)	0,94 (23,9)	0,14 (3,6)	0,63 (16,0)	0,38 (9,7)	1,00 (25,4)	50	Orange		
54265			1/2	3,94 (100,1)	2,81 (71,4)	0,94 (23,9)	0,14 (3,6)	0,63 (16,0)	0,50 (12,7)	1,75 (44,5)	50	Orange		

Pour les détails des grosseurs non listées, communiquez avec le bureau des ventes de votre région.
Choix d'outils : pp. 116-145 Guide de sélection des matrices : pp. 146-153

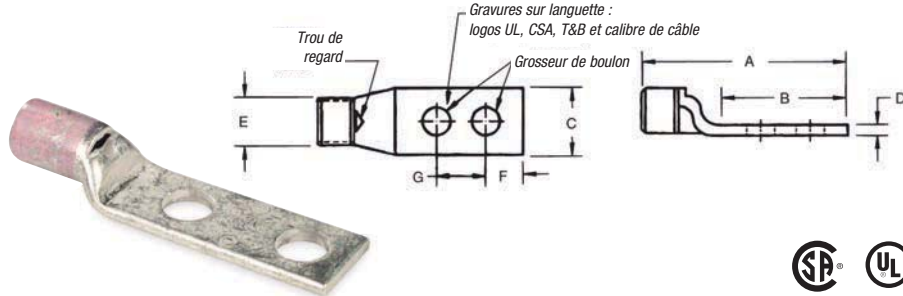
‡ Pour applications de 16 kV à 35 kV, consultez les spécifications des fabricants de câbles pour les instructions d'installation des produits isolants requis pour la connexion.

* Languette non trouée

Connecteurs pour conducteurs en cuivre

Cosses à deux trous douille standard certifiées à 600 V et recommandées jusqu'à 35 kV[‡] (suite)

Matériau : Cuivre forgé à
conductivité élevée
Fini : Électroétamage



N° de cat.	Calibre de fil		Grosseur de boulon	Dimensions en po (mm)						Code de matrice	Couleur de matrice	
	Câble Ordinaire	Câble flexible : classes G,H,I,K,M		A	B	C	D	E	F			G
54212	4/0 AWG	3/0 AWG, 200 Marin 3/0 Soudé 450/24 = 182 kcmil 703/0,0154	3/8	3,18 (80,8)	1,93 (49,0)	1,03 (26,2)	0,14 (3,6)	0,70 (17,8)	0,38 (9,7)	1,00 (25,4)	54	Violet
54270			1/2	4,25 (108,0)	3,00 (76,2)	1,03 (26,2)	0,14 (3,6)	0,70 (17,8)	0,50 (12,7)	1,75 (44,5)	54	Violet
256-30695-1247			1/4	3,06 (77,7)	1,44 (36,6)	1,03 (26,2)	0,16 (4,1)	0,70 (17,8)	0,38 (9,7)	0,63 (16,0)	54	Violet
256-30695-331			1/4	3,06 (77,7)	1,81 (46,0)	1,03 (26,2)	0,14 (3,6)	0,70 (17,8)	0,38 (9,7)	0,75 (19,1)	54	Violet
256-30695-1261			5/16	3,18 (80,8)	1,93 (49,0)	1,03 (26,2)	0,14 (3,6)	0,70 (17,8)	0,38 (9,7)	1,00 (25,4)	54	Violet
54213	250 kcmil	4/0 AWG 250 Marin	3/8	3,28 (83,3)	1,93 (49,0)	1,13 (28,7)	0,14 (3,6)	0,77 (19,6)	0,38 (9,7)	1,00 (25,4)	62	Jaune
54275			1/2	4,19 (106,4)	2,81 (71,4)	1,13 (28,7)	0,18 (4,6)	0,77 (19,6)	0,50 (12,7)	1,75 (44,5)	62	Jaune
256-30695-345	300 kcmil	4/0 AWG, 4/0 Soudé 550/24 = 222 kcmil 133/0,0399 259/0,0286 637/0,018	3/8	3,25 (82,6)	1,69 (42,9)	1,25 (31,8)	0,15 (3,8)	0,79 (20,1)	0,38 (9,7)	0,88 (22,4)	62	Jaune
256-30695-835			3/8	4,25 (108,0)	2,80 (71,1)	1,25 (31,8)	0,15 (3,8)	0,79 (20,1)	0,38 (9,7)	1,00 (25,4)	62	Jaune
256-30695-452			3/8	3,13 (79,5)	1,88 (47,8)	1,25 (31,8)	0,16 (4,1)	0,79 (20,1)	0,38 (9,7)	0,88 (22,4)	62	Jaune
58265			1/2	3,94 (100,1)	2,81 (71,4)	0,94 (23,9)	0,14 (3,6)	0,79 (20,1)	0,50 (12,7)	1,75 (44,5)	62	Jaune
54214	300 kcmil	250 AWG 300 Marin 650/24 = 262 kcmil	3/8	3,45 (87,6)	1,93 (49,0)	1,25 (31,8)	0,15 (3,8)	0,85 (21,6)	0,38 (9,7)	1,00 (25,4)	66	Blanc
54280			1/2	4,45 (113,0)	3,00 (76,2)	1,25 (31,8)	0,15 (3,8)	0,85 (21,6)	0,50 (12,7)	1,75 (44,5)	66	Blanc
256-30695-332	350 kcmil	350 Marin	1/4	3,40 (86,4)	1,81 (46,0)	1,36 (34,5)	0,18 (4,6)	0,93 (23,6)	0,38 (9,7)	0,75 (19,1)	71	Rouge
256-30695-1240			5/16	4,18 (106,2)	2,63 (66,8)	1,36 (34,5)	0,18 (4,6)	0,93 (23,6)	0,38 (9,7)	1,75 (44,5)	71	Rouge
54215			3/8	3,51 (89,2)	1,93 (49,0)	1,36 (34,5)	0,18 (4,6)	0,93 (23,6)	0,38 (9,7)	1,00 (25,4)	71	Rouge
54282			1/2	4,60 (116,8)	3,00 (76,2)	1,36 (34,5)	0,18 (4,6)	0,93 (23,6)	0,50 (12,7)	1,75 (44,5)	71	Rouge
54216	400 kcmil	300 kcmil 313 kcmil 775/24	3/8	3,93 (99,8)	1,93 (49,0)	1,41 (35,8)	0,17 (4,3)	0,96 (24,4)	0,38 (9,7)	1,00 (25,4)	76	Bleu
54283			3/8	3,88 (98,6)	1,93 (49,0)	1,41 (35,8)	0,17 (4,3)	0,96 (24,4)	0,38 (9,7)	1,75 (44,5)	76	Bleu
256-30695-439	500 kcmil	400 Soudé 925/24 = 373 kcmil 259/0,0393 427/0,0306	3/8	4,35 (110,5)	2,25 (57,2)	1,61 (40,9)	0,22 (5,6)	1,04 (26,4)	0,50 (12,7)	1,00 (25,4)	80	S/O
58277			1/2	5,06 (128,5)	3,00 (76,2)	1,61 (40,9)	0,22 (5,6)	1,04 (26,4)	0,50 (12,7)	1,75 (44,5)	80	S/O
256-30695-839			3/8	4,09 (103,9)	2,06 (52,3)	1,61 (40,9)	0,22 (5,6)	1,04 (26,4)	0,50 (12,7)	1,00 (25,4)	80	S/O
54218	500 kcmil	400 kcmil 500 Marin	3/8	3,96 (100,6)	1,93 (49,0)	1,61 (40,9)	0,22 (5,6)	1,10 (27,9)	0,38 (9,7)	1,00 (25,4)	87	Brun
54286			1/2	5,07 (128,8)	3,00 (76,2)	1,61 (40,9)	0,22 (5,6)	1,10 (27,9)	0,50 (12,7)	1,75 (44,5)	87	Brun
256-30695-188	600 kcmil	-	1/2	4,06 (103,1)	2,31 (58,7)	1,63 (41,4)	0,22 (5,6)	1,10 (27,9)	0,50 (12,7)	1,25 (31,8)	87	Brun
54220			3/8	4,13 (104,9)	1,93 (49,0)	1,75 (44,5)	0,24 (6,1)	1,20 (30,5)	0,38 (9,7)	1,00 (25,4)	94	Vert
54289			1/2	5,23 (132,8)	3,00 (76,2)	1,75 (44,5)	0,24 (6,1)	1,20 (30,5)	0,50 (12,7)	1,75 (44,5)	94	Vert
256-30695-1406	700 kcmil	550/535 325/24 500 AWG	3/8	4,05 (102,9)	2,11 (53,6)	1,78 (45,2)	0,24 (6,1)	1,25 (31,8)	0,50 (12,7)	1,00 (25,4)	99	Rose
256-30695-842			3/8	4,30 (109,2)	2,06 (52,3)	1,80 (45,7)	0,28 (7,1)	1,25 (31,8)	0,50 (12,7)	1,00 (25,4)	99	Rose
256-30695-898			3/8	4,30 (109,2)	2,06 (52,3)	1,80 (45,7)	0,28 (7,1)	1,25 (31,8)	0,50 (12,7)	1,00 (25,4)	99	Rose
54291			1/2	5,18 (131,6)	3,00 (76,2)	1,84 (46,7)	0,23 (5,8)	1,25 (31,8)	0,50 (12,7)	1,75 (44,5)	99	Rose
58281	750 kcmil	1325/24 = 535 kcmil	1/2	5,23 (132,8)	3,00 (76,2)	1,80 (45,7)	0,28 (7,1)	1,25 (31,8)	0,50 (12,7)	1,75 (44,5)	99	Rose
256-30695-237			3/8	5,10 (129,5)	2,80 (71,1)	1,94 (49,3)	0,27 (6,9)	1,33 (33,8)	0,38 (9,7)	1,00 (25,4)	106	Noir
54223	800 kcmil	-	1/2	5,32 (135,1)	3,00 (76,2)	1,94 (49,3)	0,27 (6,9)	1,33 (33,8)	0,50 (12,7)	1,75 (44,5)	106	Noir
256-30695-1376			3/8	4,78 (121,4)	2,28 (57,9)	2,01 (51,1)	0,27 (6,9)	1,38 (35,1)	0,44 (11,2)	1,13 (28,7)	107	Orange
54224	900 kcmil	1925/24 = 777 kcmil	1/2	5,50 (139,7)	3,00 (76,2)	2,01 (51,1)	0,27 (6,9)	1,38 (35,1)	0,50 (12,7)	1,75 (44,5)	107	Orange
256-30695-694			3/8	4,65 (118,1)	2,06 (52,3)	2,18 (55,4)	0,31 (7,9)	1,50 (38,1)	0,50 (12,7)	1,00 (25,4)	115	Jaune
54226			1/2	5,59 (142,0)	3,00 (76,2)	2,18 (55,4)	0,31 (7,9)	1,50 (38,1)	0,50 (12,7)	1,75 (44,5)	115	Jaune
256-30695-846			3/8	4,60 (116,8)	2,06 (52,3)	2,12 (53,9)	0,31 (7,9)	1,50 (38,1)	0,50 (12,7)	1,00 (25,4)	115	Jaune
256-30695-844	1000 kcmil	1000 Marin	3/8	5,00 (127,0)	2,63 (66,8)	2,18 (55,4)	0,31 (7,9)	1,50 (38,1)	0,56 (14,2)	1,50 (38,1)	115	Jaune
54228			1/2	5,45 (138,4)	3,00 (76,2)	2,27 (57,7)	0,30 (7,6)	1,55 (39,4)	0,50 (12,7)	1,75 (44,5)	125	S/O

Pour les détails des grosseurs non listées, communiquez avec le bureau des ventes de votre région.
Choix d'outils : pp. 116-145

Guide de sélection des matrices : pp. 146-153

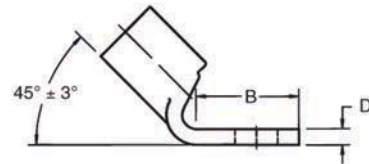
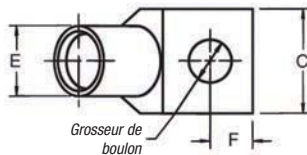
‡ Pour applications de 16 kV à 35 kV, consultez les spécifications des fabricants de câbles pour les instructions d'installation des produits isolants requis pour la connexion.

Connecteurs pour conducteurs en cuivre

**Cosses à deux trous
douille standard 45°
certifiées à 600 V
et recommandées
jusqu'à 35 kV***

Matériau : Cuivre forgé à
conductivité élevée

Fini : Electroétamage



N° de cat.	Calibre de fil		Grosseur de boulon	Dimensions en po (mm)						Code de matrice	Couleur de matrice
	Câble Ordinaire	Câble flexible : classes G,H,I,K,M		B	C	D	E	F	G		
256-31426-9	#14 – 10 AWG		#10	1,22 (31,0)	0,37 (9,4)	0,05 (1,3)	0,20 (5,1)	0,25 (6,4)	0,63 (16,0)	N/A	S/O
54204UF	#8 AWG	#8 AWG, 23 Marin #8 Soudé 37/24	#10	1,18 (30,0)	0,42 (10,7)	0,08 (2,0)	0,26 (6,6)	0,25 (6,4)	0,63 (16,0)	21	Rouge
256-30695-1183UF	#6 AWG	#6 AWG, 30 Marin #6 Soudé 61/24 133/0,014	#10	1,19 (30,2)	0,44 (11,2)	0,08 (2,0)	0,30 (7,6)	0,22 (5,6)	0,63 – 0,75 (16,0) – (19,1)	24	Bleu
54205UF			1/4	1,28 (32,5)	0,44 (11,2)	0,08 (2,0)	0,30 (7,6)	0,25 (6,4)	0,63 (16,0)	24	Bleu
54205UF0416			1/4	1,56 (39,6)	0,43 (10,9)	0,08 (2,0)	0,30 (7,6)	0,25 (6,4)	1,00 (25,4)	24	Bleu
54206UF	#4 AWG	#5 AWG, 40-50 Marin 91/24 133/0,0177 49/0,029	1/4	1,28 (32,5)	0,52 (13,2)	0,10 (2,5)	0,37 (9,4)	0,25 (6,4)	0,63 (16,0)	29	Gris
54207UF	#2 AWG	#3 AWG, 60 Marin, #4 Soudé 125/24	1/4	1,28 (32,5)	0,59 (15,0)	0,11 (2,8)	0,41 (10,4)	0,25 (6,4)	0,63 (16,0)	33	Brun
256-30695-257UF			3/8	1,81 (46,0)	0,60 (15,2)	0,11 (2,8)	0,41 (10,4)	0,38 (9,7)	1,00 (25,4)	33	Brun
54208UF	#1 AWG	#2 AWG, 75 Marin 150/24 175/24 133/0,0223	1/4	1,28 (32,5)	0,68 (17,3)	0,11 (2,8)	0,47 (11,9)	0,25 (6,4)	0,63 (16,0)	37	Vert
54209UF	1/0 AWG	#1 AWG, 100 Marin, #1 Soudé 225/24, 133/0,0254	3/8	1,93 (49,0)	0,75 (19,1)	0,13 (3,3)	0,52 (13,2)	0,38 (9,7)	1,00 (25,4)	42	Rose
54209UF0412			1/4	1,55 (39,4)	0,75 (19,1)	0,13 (3,3)	0,52 (13,2)	0,25 (6,4)	0,75 (19,1)	42	Rose
54261UF	2/0 AWG	1/0 AWG, 125 Marin 1/0 Soudé 275/24 133/0,0282	5/16	1,63 (41,4)	0,83 (21,1)	0,14 (3,6)	0,57 (14,5)	0,33 (8,4)	0,88 (22,4)	45	Noir
54210UF			3/8	1,93 (49,0)	0,83 (21,1)	0,13 (3,3)	0,57 (14,5)	0,38 (9,7)	1,00 (25,4)	45	Noir
54260UF			1/2	2,81 (71,4)	0,83 (21,1)	0,14 (3,6)	0,57 (14,5)	0,38 (9,7)	1,75 (44,5)	45	Noir
54266UF	3/0 AWG	2/0 AWG, 150 Marin 2/0 Soudé 325/24 133/0,0316 259/0,0227 427/0,0177	5/16	1,75 (44,5)	0,94 (23,9)	0,14 (3,6)	0,63 (16,0)	0,33 (8,4)	1,00 (25,4)	50	Orange
54211UF			3/8	1,81 (46,0)	0,94 (23,9)	0,14 (3,6)	0,63 (16,0)	0,38 (9,7)	1,00 (25,4)	50	Orange
54265UF			1/2	2,81 (71,4)	0,94 (23,9)	0,14 (3,6)	0,63 (16,0)	0,25 (6,4)	1,75 (44,5)	50	Orange
54212UF	4/0 AWG	200 Marin, 3/0 AWG 3/0 Soudé 450/24 703/0,0154	3/8	1,93 (49,0)	1,03 (26,2)	0,14 (3,6)	0,70 (17,8)	0,38 (9,7)	1,00 (25,4)	54	Violet
54270UF			1/2	3,00 (76,2)	1,03 (26,2)	0,14 (3,6)	0,70 (17,8)	0,25 (6,4)	1,75 (44,5)	54	Violet
54213UF	250 kcmil	4/0 AWG 250 Marin 550/24	3/8	1,93 (49,0)	1,13 (28,7)	0,14 (3,6)	0,77 (19,6)	0,38 (9,7)	1,00 (25,4)	62	Jaune
54275UF			1/2	2,81 (71,4)	1,13 (28,7)	0,18 (4,6)	0,77 (19,6)	0,25 (6,4)	1,75 (44,5)	62	Jaune
256-30695-399UF		4/0 Soudé 550/24 133/0,0399 259/0,0286 637/0,018	3/8	2,80 (71,1)	1,25 (31,2)	0,15 (3,8)	0,79 (20,1)	0,38 (9,7)	1,00 (25,4)	62	Jaune
58265UF			1/2	2,81 (71,4)	0,94 (23,9)	0,14 (3,6)	0,79 (20,1)	0,25 (6,4)	1,75 (44,5)	62	Jaune

Pour les détails des grosseurs non listées, communiquez avec le bureau des ventes de votre région.

Choix d'outils : pp. 116-145

Guide de sélection des matrices : pp. 146-153

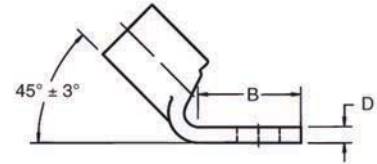
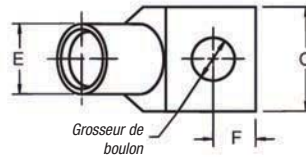
* Pour applications de 16 kV à 35 kV, consultez les spécifications des fabricants de câbles pour les instructions d'installation des produits isolants requis pour la connexion.

Connecteurs pour conducteurs en cuivre

**Cosses à deux trous
douille standard 45°
certifiées à 600 V
et recommandées
jusqu'à 35 kV[‡](suite)**

Matériau : Cuivre forgé à conductivité élevée

Fini : Électroétagage



C o m p r e s s i o n

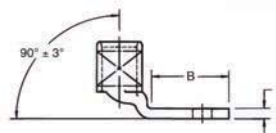
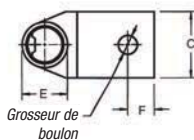
N° de cat.	Calibre de fil		Grosseur de boulon	Dimensions en po (mm)						Code de matrice	Couleur de matrice
	Câble Ordinaire	Câble flexible : classes G,H,I,K,M		B	C	D	E	F	G		
54214UF	300 kcmil	250 AWG	3/8	1,93 (49,0)	1,25 (31,8)	0,15 (3,8)	0,85 (21,6)	0,38 (9,7)	1,00 (25,4)	66	Blanc
54280UF		300 Marin 650/24 = 262 kcmil	1/2	3,00 (76,2)	1,25 (31,8)	0,15 (3,8)	0,85 (21,6)	0,50 (12,7)	1,75 (44,5)	66	Blanc
54215UF	350 kcmil	350 Marin	3/8	1,93 (49,0)	1,36 (34,5)	0,18 (4,6)	0,93 (23,6)	0,38 (9,7)	1,00 (25,4)	71	Rouge
54282UF		650/24 = 262 kcmil	1/2	3,00 (76,2)	1,36 (34,5)	0,18 (4,6)	0,93 (23,6)	0,50 (12,7)	1,75 (44,5)	71	Rouge
54216UF	400 kcmil	300 kcmil	3/8	1,93 (49,0)	1,41 (35,8)	0,17 (4,3)	0,96 (24,4)	0,38 (9,7)	1,06 (26,9)	76	Bleu
54283UF		713 kcmil 775/24	3/8	1,93 (49,0)	1,41 (35,8)	0,17 (4,3)	0,96 (24,4)	0,38 (9,7)	1,75 (44,5)	76	Bleu
54277UF		400 Soudé 925/24 = 373 kcmil 259/0,0393 427/0,0306	1/2	3,00 (76,2)	1,61 (40,9)	0,22 (5,6)	1,04 (26,4)	0,50 (12,7)	1,00 (25,4)	80	S/O
54218UF	500 kcmil	400 AWG	3/8	1,93 (49,0)	1,61 (40,9)	0,22 (5,6)	1,10 (27,9)	0,38 (9,7)	1,75 (44,5)	87	Brun
54286UF		500 Marin 925/24, 373 kcmil	1/2	3,00 (76,2)	1,61 (40,9)	0,22 (5,6)	1,10 (27,9)	0,50 (12,7)	1,00 (25,4)	87	Brun
54220UF	600 kcmil	1100/24 = 444 kcmil	3/8	1,93 (49,0)	1,75 (44,5)	0,24 (6,1)	1,20 (30,5)	0,38 (9,7)	1,75 (44,5)	94	Vert
54289UF			1/2	3,00 (76,2)	1,75 (44,5)	0,24 (6,1)	1,20 (30,5)	0,50 (12,7)	1,75 (44,5)	94	Vert
54291UF	700 kcmil	500 AWG 1325/24 = 535 kcmil	1/2	3,00 (76,2)	1,84 (46,7)	0,23 (5,8)	1,25 (31,8)	0,50 (12,7)	1,75 (44,5)	99	Rose
54281UF			1/2	3,00 (76,2)	1,84 (46,7)	0,28 (7,1)	1,25 (31,8)	0,50 (12,7)	1,75 (44,5)	99	Rose
256-30595-237UF	750 kcmil		3/8	2,80 (71,1)	1,94 (49,3)	0,27 (6,9)	1,33 (33,8)	0,38 (9,7)	1,00 (25,4)	106	Noir
54223UF			1/2	3,00 (76,2)	1,94 (49,3)	0,27 (6,9)	1,33 (33,8)	0,50 (12,7)	1,75 (44,5)	106	Noir
54224UF	800 kcmil		1/2	3,00 (76,2)	2,01 (51,1)	0,27 (6,9)	1,38 (35,1)	0,50 (12,7)	1,75 (44,5)	106	Noir
54226UF	900 kcmil	1925/24 = 777 kcmil	1/2	3,00 (76,2)	2,18 (55,4)	0,31 (7,9)	1,50 (38,1)	0,50 (12,7)	1,75 (44,5)	115	Jaune
54228UF	1000 kcmil	1000 Marin	1/2	3,00 (76,2)	2,27 (57,7)	0,30 (7,6)	1,55 (39,4)	0,50 (12,7)	1,75 (44,5)	125	S/O

Pour les détails des grosseurs non listées, communiquez avec le bureau des ventes de votre région.
Choix d'outils : pp. 116-145 Guide de sélection des matrices : pp. 146-153

‡ Pour applications de 16 kV à 35 kV, consultez les spécifications des fabricants de câbles pour les instructions d'installation des produits isolants requis pour la connexion.

Connecteurs pour conducteurs en cuivre

**Cosses à deux trous
douille standard 90°
certifiées à 600 V
et recommandées
jusqu'à 35 kV***



Matériau : Cuivre forgé à conductivité élevée
Fini : Électroétagage



N° de cat.	Calibre de fil		Grosseur de boulon	Dimensions en po (mm)						Code de matrice	Couleur de matrice
	Câble Ordinaire	Câble flexible : classes G,H,I,K,M		B	C	D	E	F	G		
256-31426-141	#14 – 10 AWG		#10	1,25 (31,2)	0,37 (9,4)	0,07 (1,8)	0,20 (5,1)	0,22 (5,6)	0,63 (16,0)	ERG2002	Jaune
256-31426-6SPH			#10	1,30 (33,0)	0,37 (9,4)	0,07 (1,8)	0,20 (5,1)	0,22 (5,6)	0,63 – 0,75 (16,0) – (19,1)	ERG2002	Jaune
256-31426-6			#10	1,30 (33,0)	0,37 (9,4)	0,07 (1,8)	0,20 (5,1)	0,22 (5,6)	0,63 (16,0)	ERG2002	Jaune
256-31426-6S			#10	1,30 (33,0)	0,37 (9,4)	0,07 (1,8)	0,20 (5,1)	0,22 (5,6)	0,63 – 0,75 (16,0) – (19,1)	ERG2002	Jaune
256-30695-1409	#8 AWG	#8 AWG, 23 Marin #8 Soudé 37/24	#10	1,19 (30,2)	0,41 (10,4)	0,06 (1,5)	0,26 (6,6)	0,23 (5,8)	0,63 – 0,75 (16,0) – (19,1)	21	Rouge
54204UB			#10	1,25 (31,8)	0,42 (10,7)	0,08 (2,0)	0,26 (6,6)	0,25 (6,4)	0,63 (16,0)	21	Rouge
256-31426-33UB*			#10	1,19 (30,2)	0,41 (10,4)	0,06 (1,5)	0,26 (6,6)	0,23 (5,8)	0,63 (16,0)	21	Rouge
256-31426-33UBPH			#10	1,19 (30,2)	0,41 (10,4)	0,06 (1,5)	0,26 (6,6)	0,23 (5,8)	0,63 – 0,75 (16,0) – (19,1)	21	Rouge
256-30695-1411	#6 AWG	#6 AWG, 30 Marin #6 Soudé 133/0,014 61/24	#10	1,19 (30,2)	0,44 (11,2)	0,08 (2,0)	0,30 (7,6)	0,23 (5,8)	0,63 – 0,75 (16,0) – (19,1)	24	Bleu
256-30695-1183B			#10	1,19 (30,2)	0,44 (11,2)	0,08 (2,0)	0,30 (7,6)	0,23 (5,8)	0,63 – 0,75 (16,0) – (19,1)	24	Bleu
256-30695-1356			#10	1,19 (30,2)	0,43 (10,1)	0,08 (2,0)	0,30 (7,6)	0,23 (5,8)	0,63 (16,0)	24	Bleu
54205UB			1/4	1,28 (32,5)	0,44 (11,2)	0,08 (2,0)	0,30 (7,6)	0,25 (6,4)	0,63 (16,0)	24	Bleu
256-30695-252UB			1/4	1,56 (39,6)	0,43 (10,1)	0,08 (2,0)	0,30 (7,6)	0,25 (6,4)	1,00 (25,4)	24	Bleu
54206UB	#4 AWG	#5 AWG, 40-50 Marin 91/24 133/0,0177 49/0,029	1/4	1,28 (32,5)	0,52 (13,2)	0,10 (2,5)	0,37 (9,4)	0,25 (6,4)	0,63 (16,0)	29	Gris
54207UB	#2 AWG	#3 AWG, 60 Marin, #4 Soudé 125/24	1/4	1,28 (32,5)	0,59 (15,0)	0,11 (2,8)	0,41 (10,4)	0,25 (6,4)	0,63 (16,0)	33	Brun
54208UB	#1 AWG	#2 AWG, 75 Marin 150/24 133/0,0223	1/4	1,28 (32,5)	0,68 (17,3)	0,11 (2,8)	0,47 (11,9)	0,25 (6,4)	0,63 (16,0)	37	Vert
54209UB	1/0 AWG	1 AWG, 100 Marin, #1 Soudé 225/24, 133/0,0254	3/8	1,93 (49,0)	0,75 (19,1)	0,13 (3,3)	0,52 (13,2)	0,38 (9,7)	1,00 (25,4)	42	Rose
54209UB0412			1/4	1,55 (39,4)	0,75 (19,1)	0,13 (3,3)	0,52 (13,2)	0,25 (6,4)	0,75 (19,1)	42	Rose
54261UB	2/0 AWG	1/0 AWG, 125 Marin 1/0 Soudé 275/24 133/0,0282	5/16	1,63 (41,4)	0,83 (21,1)	0,14 (3,6)	0,57 (14,5)	0,34 (8,6)	0,88 (22,4)	45	Noir
54210UB			3/8	1,93 (49,0)	0,83 (21,1)	0,13 (3,3)	0,57 (14,5)	0,38 (9,7)	1,00 (25,4)	45	Noir
54260UB			1/2	2,81 (71,4)	0,83 (21,1)	0,14 (3,6)	0,57 (14,5)	0,38 (9,7)	1,75 (44,5)	45	Noir
54266UB	3/0 AWG	2/0 AWG, 150 Marin 2/0 Soudé 325/24 133/0,0316 259/0,0227 427/0,0177	5/16	1,75 (44,5)	0,94 (23,9)	0,14 (3,6)	0,63 (16,0)	0,34 (8,6)	1,00 (25,4)	50	Orange
54211UB			3/8	1,81 (46,0)	0,94 (23,9)	0,14 (3,6)	0,63 (16,0)	0,38 (9,7)	1,00 (25,4)	50	Orange
54265UB			1/2	2,81 (71,4)	0,94 (23,9)	0,14 (3,6)	0,63 (16,0)	0,38 (9,7)	1,75 (44,5)	50	Orange
54212UB	4/0 AWG	3/0 AWG, 200 Marin 3/0 Soudé 450/24 703/0,0154	3/8	1,93 (49,0)	1,03 (26,2)	0,14 (3,6)	0,70 (17,8)	0,38 (9,7)	1,00 (25,4)	54	Violet
54270UB			1/2	3,00 (76,2)	1,03 (26,2)	0,14 (3,6)	0,70 (17,8)	0,50 (12,7)	1,75 (44,5)	54	Violet
54213UB	250 kcmil	4/0 AWG 250 Marin 550/24	3/8	1,93 (49,0)	1,13 (28,7)	0,14 (3,6)	0,77 (19,6)	0,38 (9,7)	1,00 (25,4)	62	Jaune
54275UB			1/2	2,81 (71,4)	1,13 (28,7)	0,18 (4,6)	0,77 (19,6)	0,50 (12,7)	1,75 (44,5)	62	Jaune
256-30595-399UB		4/0 AWG, 4/0 Soudé 550/24 133/0,0399 259/0,0286 637/0,018	3/8	2,80 (71,1)	1,25 (31,8)	0,15 (3,8)	0,79 (20,1)	0,38 (9,7)	1,00 (25,4)	62	Jaune
58265UB			1/2	2,81 (71,4)	0,94 (23,9)	0,14 (3,6)	0,79 (20,1)	0,50 (12,7)	1,75 (44,5)	62	Jaune

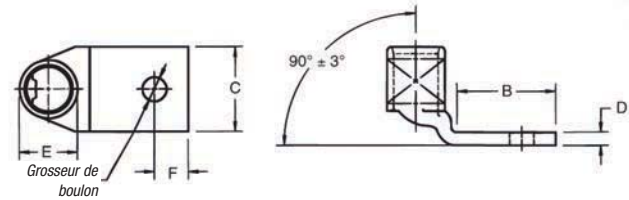
Pour les détails des grosseurs non listées, communiquez avec le bureau des ventes de votre région.
Choix d'outils : pp. 116–145 Guide de sélection des matrices : pp. 146–153

* Pour applications de 16 kV à 35 kV, consultez les spécifications des fabricants de câbles pour les instructions d'installation des produits isolants requis pour la connexion.

Connecteurs pour conducteurs en cuivre

C o m p r e s s i o n

**Cosses à deux trous
douille standard 90°
certifiées à 600 V
et recommandées
jusqu'à 35 kV[¶](suite)**



Matériau : Cuivre forgé à conductivité élevée

Fini : Électroétagage



N° de cat.	Calibre de fil		Grosseur de boulon	Dimensions en po (mm)						Code de matrice	Couleur de matrice
	Câble Ordinaire	Câble flexible : classes G,H,I,K,M		B	C	D	E	F	G		
54214UB	300 kcmil	250 AWG	3/8	1,93 (49,0)	1,25 (31,8)	0,15 (3,8)	0,85 (21,6)	0,38 (9,7)	1,00 (25,4)	66	Blanc
54280UB		300 Marin 650/24 = 262 kcmil	1/2	3,00 (76,2)	1,25 (31,8)	0,15 (3,8)	0,85 (21,6)	0,50 (12,7)	1,75 (44,5)	66	Blanc
54215UB	350 kcmil	350 Marin	3/8	1,93 (49,0)	1,36 (34,5)	0,18 (4,6)	0,93 (23,6)	0,38 (9,7)	1,00 (25,4)	71	Rouge
54282UB		650/24 = 262 kcmil	1/2	3,00 (76,2)	1,36 (34,5)	0,18 (4,6)	0,93 (23,6)	0,50 (12,7)	1,75 (44,5)	71	Rouge
54216UB	400 kcmil	300/313 kcmil	3/8	1,93 (49,0)	1,41 (35,8)	0,17 (4,3)	0,96 (24,4)	0,38 (9,7)	1,06 (26,9)	76	Bleu
54283UB		775/24	3/8	1,93 (49,0)	1,41 (35,8)	0,17 (4,3)	0,96 (24,4)	0,38 (9,7)	1,75 (44,5)	76	Bleu
54277UB		400 Soudé, 925/24 373 kcmil 259/0,0393 427/0,0306	1/2	3,00 (76,2)	1,61 (40,9)	0,22 (5,6)	1,04 (26,4)	0,50 (12,7)	1,00 (25,4)	80	S/O
54218UB	500 kcmil	400 kcmil 500 Marin 925/24 = 373 kcmil	3/8	1,93 (49,0)	1,61 (40,9)	0,22 (5,6)	1,10 (27,9)	0,38 (9,7)	1,75 (44,5)	87	Brun
54286UB			1/2	3,00 (76,2)	1,61 (40,9)	0,22 (5,6)	1,10 (27,9)	0,50 (12,7)	1,75 (44,5)	87	Brun
256-30695-1221B			3/8		1,61 (40,9)	0,22 (5,6)	1,10 (27,9)	0,38 (9,7)	1,00 (25,4)	87	Brun
54220UB	600 kcmil	1100/24 444 kcmil	3/8	1,93 (49,0)	1,75 (44,5)	0,24 (6,1)	1,20 (30,5)	0,38 (9,7)	1,75 (44,5)	94	Vert
54289UB			1/2	3,00 (76,2)	1,75 (44,5)	0,24 (6,1)	1,20 (30,5)	0,50 (12,7)	1,75 (44,5)	94	Vert
54291UB	700 kcmil	1325/24 535 kcmil	1/2	3,00 (76,2)	1,84 (46,7)	0,23 (5,8)	1,25 (31,8)	0,50 (12,7)	1,75 (44,5)	99	Rose
54281UB			1/2	3,00 (76,2)	1,84 (46,7)	0,28 (7,1)	1,25 (31,8)	0,50 (12,7)	1,75 (44,5)	99	Rose
54223UB	750 kcmil		1/2	3,00 (76,2)	1,94 (49,3)	0,27 (6,9)	1,33 (33,8)	0,50 (12,7)	1,75 (44,5)	106	Noir
54224UB	800 kcmil		1/2	3,00 (76,2)	2,01 (51,1)	0,27 (6,9)	1,38 (35,1)	0,50 (12,7)	1,75 (44,5)	106	Noir
54226UB	900 kcmil	1925/24, 777 kcmil	1/2	3,00 (76,2)	2,18 (55,4)	0,31 (7,9)	1,50 (38,1)	0,50 (12,7)	1,75 (44,5)	115	Jaune
54228UB	1000 kcmil	1000 Marin	1/2	3,00 (76,2)	2,27 (57,7)	0,30 (7,6)	1,55 (39,4)	0,50 (12,7)	1,75 (44,5)	125	S/O

Choix d'outils : pp. 116-145

Guide de sélection des matrices : pp. 146-153

¶ Pour applications de 16 kV à 35 kV, consultez les spécifications des fabricants de câbles pour les instructions d'installation des produits isolants requis pour la connexion.