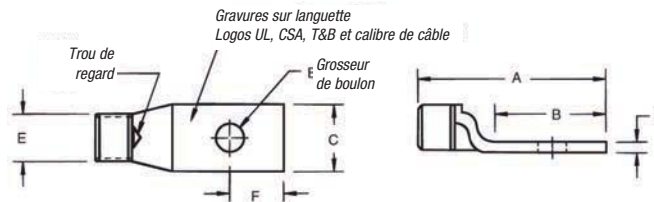


Connecteurs pour conducteurs en cuivre

**Cosses à un trou
douille standard
certifiées à 600 V
et recommandées
jusqu'à 35 kV***

Matériau : Cuivre forgé à
conductivité élevée

Fini : Électroétagage



| N° de cat. | Calibre de fil | | Grosseur de boulon | Dimensions en po (mm) | | | | | | Code de matrice | Couleur de matrice |
|----------------|-----------------|--|--------------------|-----------------------|-------------|-------------|-------------|-------------|-------------|-----------------|--------------------|
| | Câble Ordinaire | Câble flexible : classes G,H,I,K,M | | A | B | C | D | E | F | | |
| 54101 | #14-10 AWG | | 1/4 | 1,23 (31,2) | 0,56 (14,2) | 0,50 (12,7) | 0,05 (1,3) | 0,20 (5,1) | 0,25 (6,4) | ERG2002 | Jaune |
| 256-30695-1351 | | | #8 | 1,36 (34,5) | 0,68 (17,3) | 0,36 (9,1) | 0,05 (1,3) | 0,20 (5,1) | 0,25 (6,4) | ERG2002 | Jaune |
| 256-30695-1352 | | | 1/4 | 1,36 (34,5) | 0,68 (17,3) | 0,41 (10,4) | 0,05 (1,3) | 0,20 (5,1) | 0,25 (6,4) | ERG2002 | Jaune |
| 256-30695-263 | | | 1/4 | 1,69 (43,0) | 0,81 (20,6) | 0,50 (12,7) | 0,07 (1,8) | 0,20 (5,1) | 0,25 (6,4) | ERG2002 | Jaune |
| 54104 | #8 AWG | #8 tor., 23 marin #8 soudé 37/24 0,180 | #10 | 1,16 (29,5) | 0,50 (12,7) | 0,39 (9,9) | 0,08 (2,0) | 0,25 (6,4) | 0,22 (5,6) | 21 | Rouge |
| 54130 | | | 1/4 | 1,20 (30,5) | 0,61 (15,5) | 0,45 (11,4) | 0,07 (1,8) | 0,25 (6,4) | 0,25 (6,4) | 21 | Rouge |
| 54131 | | | 5/16 | 1,33 (33,8) | 0,64 (16,3) | 0,56 (14,2) | 0,05 (1,3) | 0,25 (6,4) | 0,28 (7,1) | 21 | Rouge |
| 54132 | | | 3/8 | 1,33 (33,8) | 0,64 (16,3) | 0,56 (14,2) | 0,05 (1,3) | 0,25 (6,4) | 0,28 (7,1) | 21 | Rouge |
| 256-30695-424 | | 1/2 | 1,75 (44,5) | 1,31 (33,3) | 1,00 (25,4) | 0,13 (3,3) | 0,25 (6,4) | 0,50 (12,7) | 21 | Rouge | |
| 256-30695-1361 | #6 AWG | #6 tor., 30 marin #6 soudé 61/24 133/0,014, 0,227 | #12 | 1,23 (31,2) | 0,53 (13,5) | 0,44 (11,2) | 0,07 (1,8) | 0,31 (7,8) | 0,22 (5,6) | 24 | Bleu |
| 54134 | | | #10 | 1,23 (31,2) | 0,53 (13,5) | 0,44 (11,2) | 0,07 (1,8) | 0,31 (7,8) | 0,22 (5,6) | 24 | Bleu |
| 54105 | | | 1/4 | 1,23 (31,2) | 0,53 (13,5) | 0,44 (11,2) | 0,07 (1,8) | 0,31 (7,8) | 0,22 (5,6) | 24 | Bleu |
| 54135 | | | 5/16 | 1,41 (35,8) | 0,67 (17,0) | 0,60 (15,2) | 0,07 (1,8) | 0,31 (7,8) | 0,31 (7,9) | 24 | Bleu |
| 54136 | | 3/8 | 1,41 (35,8) | 0,67 (17,0) | 0,60 (15,2) | 0,07 (1,8) | 0,31 (7,8) | 0,31 (7,9) | 24 | Bleu | |
| 256-30695-282 | | 3/8 | 1,41 (35,8) | 0,75 (19,1) | 0,56 (14,2) | 0,06 (1,5) | 0,31 (7,8) | 0,31 (7,9) | 24 | Bleu | |
| 256-30695-422 | | 1/2 | 1,75 (44,5) | 1,31 (33,3) | 1,00 (25,4) | 0,13 (3,3) | 0,31 (7,8) | 0,50 (12,7) | 24 | Bleu | |
| 256-30595-1362 | #4 AWG | #5 tor., 40-50 marin 91/24 133/0,0177, 49/0,029 0,265 | #12 | 1,38 (35,1) | 0,60 (15,2) | 0,55 (14,0) | 0,09 (2,3) | 0,37 (9,4) | 0,25 (6,4) | 29 | Gris |
| 54138 | | | #10 | 1,38 (35,1) | 0,60 (15,2) | 0,55 (14,0) | 0,09 (2,3) | 0,37 (9,4) | 0,25 (6,4) | 29 | Gris |
| 54106 | | | 1/4 | 1,38 (35,1) | 0,60 (15,2) | 0,55 (14,0) | 0,09 (2,3) | 0,37 (9,4) | 0,25 (6,4) | 29 | Gris |
| 54139 | | | 5/16 | 1,42 (36,1) | 0,66 (16,8) | 0,61 (15,5) | 0,07 (1,8) | 0,37 (9,4) | 0,31 (7,9) | 29 | Gris |
| 54140 | | 3/8 | 1,42 (36,1) | 0,66 (16,8) | 0,61 (15,5) | 0,07 (1,8) | 0,37 (9,4) | 0,31 (7,9) | 29 | Gris | |
| 256-30695-233 | | 3/8 | 1,56 (37,0) | 0,75 (19,1) | 0,59 (15,0) | 0,06 (1,5) | 0,37 (9,4) | 0,31 (7,9) | 29 | Gris | |
| 256-30695-264 | | 1/2 | 2,20 (56,0) | 1,40 (35,6) | 1,00 (25,4) | 0,06 (1,5) | 0,37 (9,4) | 0,50 (12,7) | 29 | Gris | |
| 54107 | #2 AWG | #3 tor., 60 marin 125/24 #4 soudé 0,300 | 1/4 | 1,50 (38,1) | 0,65 (16,5) | 0,59 (15,0) | 0,11 (2,8) | 0,41 (10,4) | 0,25 (6,4) | 33 | Brun |
| 54142-TB | | | 5/16 | 1,73 (43,9) | 0,88 (22,4) | 0,59 (15,0) | 0,11 (2,8) | 0,41 (10,4) | 0,38 (9,7) | 33 | Brun |
| 54143-TB | | | 3/8 | 1,65 (41,9) | 0,80 (20,3) | 0,59 (15,0) | 0,11 (2,8) | 0,41 (10,4) | 0,38 (9,7) | 33 | Brun |
| 54145-TB | | | 1/2 | 1,92 (48,8) | 1,08 (27,4) | 0,75 (19,1) | 0,08 (2,0) | 0,41 (10,4) | 0,50 (12,7) | 33 | Brun |
| 54108 | #1 AWG | #2 tor., 75 marin, #2 soudé 150/24 175/24 133/0,0223, 0,360 | 1/4 | 1,50 (38,1) | 0,65 (16,5) | 0,68 (17,3) | 0,11 (2,8) | 0,47 (11,9) | 0,25 (6,4) | 37 | Vert |
| 54147 | | | 5/16 | 1,73 (43,9) | 0,93 (23,6) | 0,68 (17,3) | 0,11 (2,8) | 0,47 (11,9) | 0,38 (9,7) | 37 | Vert |
| 54148 | | | 3/8 | 1,78 (45,2) | 0,98 (24,9) | 0,68 (17,3) | 0,11 (2,8) | 0,47 (11,9) | 0,38 (9,7) | 37 | Vert |
| 54150 | | | 1/2 | 2,10 (53,3) | 1,25 (31,8) | 0,76 (19,3) | 0,11 (2,8) | 0,47 (11,9) | 0,50 (12,7) | 37 | Vert |
| 54152-TB | 1/0 AWG | #1 AWG, 100 marin #1 soudé 225/24 133/0,0254, 0,389 min. | 1/4 | 1,60 (40,6) | 0,65 (16,5) | 0,75 (19,1) | 0,13 (3,3) | 0,52 (13,2) | 0,25 (6,4) | 42 | Rose |
| 54153-TB | | | 5/16 | 1,83 (46,5) | 0,88 (22,4) | 0,75 (19,1) | 0,13 (3,3) | 0,52 (13,2) | 0,38 (9,7) | 42 | Rose |
| 54109 | | | 3/8 | 1,88 (47,8) | 0,93 (23,6) | 0,75 (19,1) | 0,13 (3,3) | 0,52 (13,2) | 0,38 (9,7) | 42 | Rose |
| 54155-TB | | | 1/2 | 2,20 (55,9) | 1,25 (31,8) | 0,75 (19,1) | 0,13 (3,3) | 0,52 (13,2) | 0,50 (12,7) | 42 | Rose |
| 256-30695-1383 | | 5/8 | 2,54 (64,5) | 1,50 (38,1) | 0,88 (22,4) | 0,13 (3,3) | 0,52 (13,2) | 0,63 (16,0) | 42 | Rose | |
| 54157 | 2/0 AWG | 1/0 AWG, 125 marin 1/0 soudé 275/24 427/0,0155, 133/0,0282, 438 min. | 1/4 | 1,65 (41,9) | 0,65 (16,5) | 0,83 (21,1) | 0,13 (3,3) | 0,57 (14,5) | 0,25 (6,4) | 45 | Noir |
| 54158 | | | 5/16 | 1,88 (47,8) | 0,88 (22,4) | 0,83 (21,1) | 0,13 (3,3) | 0,57 (14,5) | 0,38 (9,7) | 45 | Noir |
| 54110 | | | 3/8 | 1,93 (49,0) | 0,93 (23,6) | 0,83 (21,1) | 0,13 (3,3) | 0,57 (14,5) | 0,38 (9,7) | 45 | Noir |
| 54160 | | | 1/2 | 2,25 (57,2) | 1,25 (31,6) | 0,83 (21,1) | 0,13 (3,3) | 0,57 (14,5) | 0,50 (12,7) | 45 | Noir |
| 256-30695-131 | | 5/8 | 2,56 (65,0) | 1,50 (38,1) | 0,83 (21,1) | 0,13 (3,3) | 0,57 (14,5) | 0,63 (16,0) | 45 | Noir | |

Pour les détails des grosseurs non listées, communiquez avec le bureau des ventes de votre région.

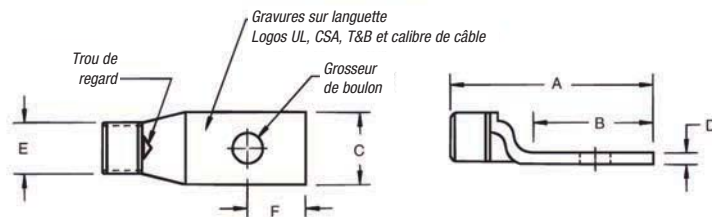
Choix d'outils : pp. 116-145

Guide de sélection des matrices : pp. 146-153

* Pour applications de 16 kV à 35 kV, consultez les spécifications des fabricants de câbles pour les instructions d'installation des produits isolants requis pour la connexion.

Connecteurs pour conducteurs en cuivre

Cosses à un trou douille standard certifiées à 600 V et recommandées jusqu'à 35 kV[‡]
(suite)



Matériau : Cuivre forgé à conductivité élevée

Fini : Electroétagage



| N° de cat. | Calibre de fil | | Grosseur de boulon | Dimensions en po (mm) | | | | | | Code de matrice | Couleur de matrice |
|----------------|-----------------|---|--------------------|-----------------------|-------------|-------------|------------|-------------|-------------|-----------------|--------------------|
| | Câble Ordinaire | Câble flexible : classes G,H,I,K,M | | A | B | C | D | E | F | | |
| 54162-TB | 3/0 AWG | 2/0 AWG, 150 marin | 1/4 | 1,75 (44,5) | 0,65 (16,5) | 0,92 (23,4) | 0,13 (3,3) | 0,63 (16,0) | 0,25 (6,4) | 50 | Orange |
| 54163-TB | | 2/0 soudé 325/24 | 5/16 | 1,98 (50,3) | 0,88 (22,4) | 0,92 (23,4) | 0,13 (3,3) | 0,63 (16,0) | 0,38 (9,7) | 50 | Orange |
| 54111 | | 133/0,0316, 259/0,0227 | 3/8 | 2,03 (51,6) | 0,93 (23,6) | 0,92 (23,4) | 0,13 (3,3) | 0,63 (16,0) | 0,38 (9,7) | 50 | Orange |
| 54165-TB | | 427/0,0177, 0,500 min. | 1/2 | 2,35 (59,7) | 1,25 (31,8) | 0,92 (23,4) | 0,13 (3,3) | 0,63 (16,0) | 0,50 (12,7) | 50 | Orange |
| 54167 | 4/0 AWG | 3/0 AWG, 200 marin 3/0 soudé 450/24 703/0,0154, 0,560 | 1/4 | 1,90 (48,3) | 0,65 (16,5) | 1,03 (26,2) | 0,14 (3,6) | 0,70 (17,8) | 0,25 (6,4) | 54 | Violet |
| 54168 | | | 5/16 | 2,13 (54,1) | 0,87 (22,1) | 1,03 (26,2) | 0,14 (3,6) | 0,70 (17,8) | 0,38 (9,7) | 54 | Violet |
| 54112 | | | 3/8 | 2,18 (55,4) | 0,93 (23,6) | 1,03 (26,2) | 0,14 (3,6) | 0,70 (17,8) | 0,38 (9,7) | 54 | Violet |
| 54170 | | | 1/2 | 2,50 (63,5) | 1,25 (31,8) | 1,03 (26,2) | 0,14 (3,6) | 0,70 (17,8) | 0,50 (12,7) | 54 | Violet |
| 256-30695-1174 | | 4/0 soudé 550/24 130/0,0399 259/0,0286 66 min. | 3/4 | 2,86 (72,6) | 1,56 (39,6) | 1,03 (26,2) | 0,14 (3,6) | 0,70 (17,8) | 0,75 (19,1) | 54 | Violet |
| 58161 | | | 1/4 | 2,23 (56,6) | 0,78 (19,8) | 1,25 (31,8) | 0,15 (3,8) | 0,79 (20,1) | 0,38 (9,7) | 62 | Jaune |
| 58162 | | | 5/16 | 2,33 (59,2) | 0,88 (22,4) | 1,25 (31,8) | 0,15 (3,8) | 0,79 (20,1) | 0,38 (9,7) | 62 | Jaune |
| 58163 | | | 3/8 | 2,38 (60,5) | 0,93 (23,6) | 1,25 (31,8) | 0,15 (3,8) | 0,79 (20,1) | 0,38 (9,7) | 62 | Jaune |
| 58165 | | | 1/2 | 2,76 (70,1) | 1,25 (31,8) | 1,25 (31,8) | 0,15 (3,8) | 0,79 (20,1) | 0,50 (12,7) | 62 | Jaune |
| 58166 | | | 5/8 | 3,03 (77,0) | 1,58 (40,1) | 1,25 (31,8) | 0,15 (3,8) | 0,79 (20,1) | 0,83 (21,1) | 62 | Jaune |
| 54172-TB | 250 kcmil | 4/0 250 marin 0,629 min. | 1/4 | 2,00 (50,8) | 0,65 (16,5) | 1,13 (28,7) | 0,14 (3,6) | 0,77 (19,6) | 0,50 (12,7) | 62 | Jaune |
| 54173 | | | 5/16 | 2,23 (56,6) | 0,88 (22,4) | 1,13 (28,7) | 0,14 (3,6) | 0,77 (19,6) | 0,38 (9,7) | 62 | Jaune |
| 54174 | | | 3/8 | 2,28 (57,9) | 0,93 (23,6) | 1,13 (28,7) | 0,14 (3,6) | 0,77 (19,6) | 0,38 (9,7) | 62 | Jaune |
| 54113 | | | 1/2 | 2,60 (66,0) | 1,25 (31,8) | 1,13 (28,7) | 0,14 (3,6) | 0,77 (19,6) | 0,50 (12,7) | 62 | Jaune |
| 58168 | 300 kcmil | 250 soudé 650/24 = 262 kcmil 259/0,0311, 703/0,0189 | 1/2 | 2,70 (68,6) | 1,25 (31,8) | 1,25 (31,8) | 0,15 (3,8) | 0,85 (21,6) | 0,50 (12,7) | 66 | Blanc |
| 54178 | | 250 kcmil 300 marin 0,629 min. | 5/16 | 2,33 (59,2) | 0,88 (22,4) | 1,25 (31,8) | 0,15 (3,8) | 0,85 (21,6) | 0,38 (9,7) | 66 | Blanc |
| 54179 | | | 3/8 | 2,43 (61,7) | 0,93 (23,6) | 1,25 (31,8) | 0,15 (3,8) | 0,85 (21,6) | 0,38 (9,7) | 66 | Blanc |
| 54114 | | | 1/2 | 2,70 (68,6) | 1,25 (31,8) | 1,25 (31,8) | 0,15 (3,8) | 0,85 (21,6) | 0,50 (12,7) | 66 | Blanc |
| 54181 | | | 5/8 | 3,03 (77,0) | 1,58 (40,1) | 1,25 (31,8) | 0,15 (3,8) | 0,85 (21,6) | 0,75 (19,1) | 66 | Blanc |
| 58171 | 350 kcmil | 300 soudé, 259/0,034 427/0,0265, 889/0,0183 775/24 = 313 kcmil 0,719 | 1/2 | 2,85 (72,4) | 1,25 (31,8) | 1,36 (34,5) | 0,18 (4,6) | 0,93 (23,6) | 0,50 (12,7) | 71 | Rouge |
| 256-30695-112 | | 350 marin 0,719 | 3/8 | 2,90 (73,7) | 1,25 (31,8) | 1,36 (34,5) | 0,18 (4,6) | 0,93 (23,6) | 0,50 (12,7) | 71 | Rouge |
| 54115 | | | 1/2 | 2,85 (72,4) | 1,25 (31,8) | 1,36 (34,5) | 0,18 (4,6) | 0,93 (23,6) | 0,50 (12,7) | 71 | Rouge |
| 54183 | | | 5/8 | 3,21 (81,5) | 1,28 (32,5) | 1,36 (34,5) | 0,18 (4,6) | 0,93 (23,6) | 0,75 (19,1) | 71 | Rouge |
| 58174 | 400 kcmil | 350 soudé, 259/0,0368 427/0,0285, 889/0,0201 | 1/2 | 3,35 (85,1) | 1,25 (31,8) | 1,61 (40,9) | 0,22 (5,6) | 1,09 (27,7) | 0,50 (12,7) | 76 | Bleu |
| 54116 | | 300 kcmil 400 marin, 0757 | 1/2 | 3,20 (81,3) | 1,25 (31,8) | 1,41 (35,8) | 0,17 (4,3) | 0,96 (24,4) | 0,50 (12,7) | 76 | Bleu |
| 54185 | | | 5/8 | 3,53 (89,7) | 1,58 (40,1) | 1,41 (35,8) | 0,17 (4,3) | 0,96 (24,4) | 0,75 (19,1) | 76 | Bleu |

Pour les détails des grosseurs non listées, communiquez avec le bureau des ventes de votre région.

Choix d'outils : pp. 116-145

Guide de sélection des matrices : pp. 146-153

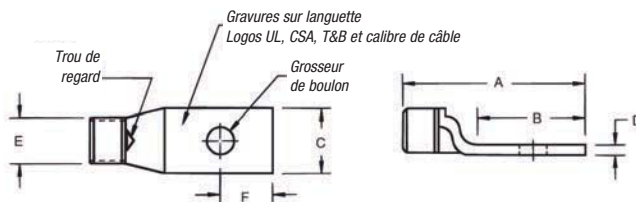
‡ Pour applications de 16 kV à 35 kV, consultez les spécifications des fabricants de câbles pour les instructions d'installation des produits isolants requis pour la connexion.

Connecteurs pour conducteurs en cuivre

Cosses à un trou douille standard certifiées à 600 V et recommandées jusqu'à 35 kV † (suite)

Matériau : Cuivre forgé à conductivité élevée

Fini : Électroétamage



| N° de cat. | Calibre de fil | | Grosseur de boulon | Dimensions en po (mm) | | | | | | Code de matrice | Couleur de matrice |
|----------------|-----------------|--|--------------------|-----------------------|-------------|-------------|------------|-------------|-------------|-----------------|--------------------|
| | Câble Ordinaire | Câble flexible : classes G,H,I,K,M | | A | B | C | D | E | F | | |
| 58177 | | 400 soudé 925/24 = 373 kcmil | 1/2 | 3,31 (84,1) | 1,25 (31,8) | 1,61 (40,9) | 0,22 (5,6) | 1,04 (26,4) | 0,50 (12,7) | 80 | S/O |
| 256-30695-1403 | | 259/0,0393 ou 427/0,0306, 0,799 | 3/8 | 3,31 (84,1) | 1,31 (33,3) | 1,61 (40,9) | 0,22 (5,6) | 1,04 (26,4) | 0,63 (16,0) | 80 | S/O |
| 256-30695-339 | 500 kcmil | 925/24 500 marin 0,850 | 3/8 | 3,10 (78,7) | 1,00 (25,4) | 1,61 (40,9) | 0,22 (5,6) | 1,10 (28,0) | 0,38 (9,7) | 87 | Brun |
| 54118 | | | 1/2 | 3,30 (83,8) | 1,25 (31,8) | 1,61 (40,9) | 0,22 (5,6) | 1,10 (27,9) | 0,50 (12,7) | 87 | Brun |
| 54187 | | | 5/8 | 3,63 (92,2) | 1,58 (40,1) | 1,61 (40,9) | 0,22 (5,6) | 1,10 (27,9) | 0,63 (16,0) | 87 | Brun |
| 58180 | | 1100/24 = 444 kcmil 500 soudé, 259/0,0417 427/0,0325, 703/0,0253 | 5/8 | 3,79 (96,3) | 1,58 (40,1) | 1,75 (44,5) | 0,24 (6,1) | 1,20 (30,5) | 0,63 (16,0) | 94 | Vert |
| 256-30695-1370 | 600 kcmil | 0,956 | 1/2 | 3,65 (92,7) | 1,44 (36,6) | 1,75 (44,5) | 0,24 (6,1) | 1,20 (30,5) | 0,48 (12,2) | 94 | Vert |
| 54120 | | | 5/8 | 3,79 (96,3) | 1,58 (40,1) | 1,75 (44,5) | 0,24 (6,1) | 1,20 (30,5) | 0,63 (16,0) | 94 | Vert |
| 54122-TB | 700 kcmil | - | 5/8 | 3,68 (93,5) | 1,58 (40,1) | 1,84 (46,7) | 0,23 (5,8) | 1,26 (32,0) | 0,63 (16,0) | 99 | Rose |
| 256-30695-1404 | | 1325/24 = 500/535 kcmil 427/0,0342, 0,968 | 3/8 | 3,29 (83,6) | 1,29 (32,8) | 1,81 (46,0) | 0,28 (7,1) | 1,25 (31,8) | 0,66 (16,8) | 99 | Rose |
| 256-30695-1405 | | | 1/2 | 3,29 (83,6) | 1,29 (32,8) | 1,81 (46,0) | 0,28 (7,1) | 1,25 (31,8) | 0,66 (16,8) | 99 | Rose |
| 256-30695-840 | | | 1/2 | 4,00 (101,6) | 1,69 (42,9) | 1,81 (46,0) | 0,28 (7,1) | 1,25 (31,8) | 0,48 (12,2) | 99 | Rose |
| 58182 | | | 5/8 | 3,83 (97,3) | 1,58 (40,1) | 1,81 (46,0) | 0,28 (7,1) | 1,25 (31,8) | 0,63 (16,0) | 99 | Rose |
| 256-30695-193 | 750 kcmil | 1,060 | 1/2 | 4,00 (101,6) | 1,69 (42,9) | 1,94 (49,3) | 0,27 (6,9) | 1,33 (33,8) | 0,48 (12,2) | 106 | Noir |
| 54123-TB | | | 5/8 | 3,87 (98,3) | 1,58 (40,1) | 1,94 (49,3) | 0,27 (6,9) | 1,33 (33,8) | 0,63 (16,0) | 106 | Noir |
| 58184 | | 1600/24 = 646 kcmil | 5/8 | 3,80 (96,5) | 1,58 (40,1) | 1,94 (49,3) | 0,27 (6,9) | 1,33 (33,8) | 0,63 (16,0) | 106 | Noir |
| 54124-TB | 800 kcmil | 800 marin, 1,109 | 5/8 | 4,04 (102,6) | 1,58 (40,1) | 2,01 (51,1) | 0,27 (6,9) | 1,38 (35,1) | 0,63 (16,0) | 107 | Orange |
| 256-30695-843 | 900 kcmil | 1925/24 = 750/777 kcmil 1,187 | 5/8 | 4,04 (102,6) | 1,58 (40,1) | 2,01 (51,1) | 0,27 (6,9) | 1,38 (35,1) | 0,63 (16,0) | 115 | Jaune |
| 54126 | | | 5/8 | 4,15 (105,4) | 1,58 (40,1) | 2,17 (55,1) | 0,31 (7,9) | 1,50 (38,1) | 0,63 (16,0) | 115 | Jaune |
| 54128 | 1000 kcmil | 1000 marin, 1,253 | 5/8 | 4,09 (103,9) | 1,58 (40,1) | 2,27 (57,7) | 0,30 (7,6) | 1,55 (39,4) | 0,63 (16,0) | 125 | S/O |

Pour les détails des grosseurs non listées, communiquez avec le bureau des ventes de votre région.
Choix d'outils : pp. 116-145 Guide de sélection des matrices : pp. 146-153

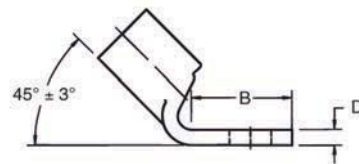
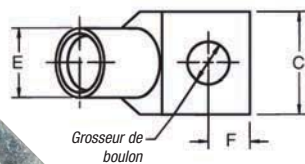
† Pour applications de 16 kV à 35 kV, consultez les spécifications des fabricants de câbles pour les instructions d'installation des produits isolants requis pour la connexion.

Connecteurs pour conducteurs en cuivre

**Cosses à un trou
douille standard 45°
certifiées à 600 V et
recommandées
jusqu'à 35 kV[‡]**

Matériau : Cuivre forgé à
conductivité élevée

Fini : Électroétagage



| N° de cat. | Calibre de fil | | Grosseur de boulon | Dimensions en po (mm) | | | | | Code de matrice | Couleur de matrice |
|-----------------|--|---|--------------------|-----------------------|-------------|------------|-------------|-------------|-----------------|--------------------|
| | Câble Ordinaire | Câble flexible : classes G,H,I,K,M | | B | C | D | E | F | | |
| 54104UF | #8 AWG | #8 tor., 23 marin #8 soudé 37/24 0,180 | #10 | 0,50 (12,7) | 0,39 (9,9) | 0,08 (2,0) | 0,25 (6,4) | 0,22 (5,6) | 21 | Rouge |
| 54130UF | | | 1/4 | 0,61 (15,5) | 0,45 (11,4) | 0,07 (1,8) | 0,25 (6,4) | 0,25 (6,4) | 21 | Rouge |
| 54131UF | | | 5/16 | 0,64 (16,3) | 0,56 (14,2) | 0,05 (1,3) | 0,25 (6,4) | 0,28 (7,1) | 21 | Rouge |
| 54132UF | | | 3/8 | 0,64 (16,3) | 0,56 (14,2) | 0,05 (1,3) | 0,25 (6,4) | 0,28 (7,1) | 21 | Rouge |
| 54134UF | #6 AWG | #6 tor., 30 marin #6 soudé 61/24 133/0,014 0,227 | #10 | 0,53 (13,5) | 0,44 (11,2) | 0,07 (1,8) | 0,31 (7,9) | 0,22 (5,6) | 24 | Bleu |
| 54105UF | | | 1/4 | 0,53 (13,5) | 0,44 (11,2) | 0,07 (1,8) | 0,31 (7,9) | 0,22 (5,6) | 24 | Bleu |
| 54135UF | | | 5/16 | 0,67 (17,0) | 0,60 (15,2) | 0,07 (1,8) | 0,31 (7,9) | 0,31 (7,8) | 24 | Bleu |
| 54136UF | | | 3/8 | 0,67 (17,0) | 0,60 (15,2) | 0,07 (1,8) | 0,31 (7,9) | 0,31 (7,8) | 24 | Bleu |
| 54138UF | #4 AWG | #5 tor., 40-50 marin 91/24 133/0,0177 49/0,029 0,265 | #10 | 0,60 (15,2) | 0,55 (14,0) | 0,09 (2,3) | 0,37 (9,4) | 0,25 (6,4) | 29 | Gris |
| 54106UF | | | 1/4 | 0,60 (15,2) | 0,55 (14,0) | 0,09 (2,3) | 0,37 (9,4) | 0,25 (6,4) | 29 | Gris |
| 54139UF | | | 5/16 | 0,66 (16,8) | 0,61 (15,5) | 0,07 (1,8) | 0,37 (9,4) | 0,31 (7,8) | 29 | Gris |
| 54140UF | | | 3/8 | 0,66 (16,8) | 0,61 (15,5) | 0,07 (1,8) | 0,37 (9,4) | 0,31 (7,8) | 29 | Gris |
| 256-30695-264UF | | | 1/2 | 1,40 (35,6) | 1,00 (25,4) | 0,06 (1,5) | 0,37 (9,4) | 0,50 (12,7) | 29 | Gris |
| 54107UF | #2 AWG | #3 tor., 60 marin 125/24 #4 soudé 0,300 | 1/4 | 0,65 (16,5) | 0,59 (15,0) | 0,11 (2,8) | 0,41 (10,4) | 0,25 (6,4) | 33 | Brun |
| 54142UF | | | 5/16 | 0,88 (22,4) | 0,59 (15,0) | 0,11 (2,8) | 0,41 (10,4) | 0,38 (9,7) | 33 | Brun |
| 54143UF | | | 3/8 | 0,80 (20,3) | 0,59 (15,0) | 0,11 (2,8) | 0,41 (10,4) | 0,38 (9,7) | 33 | Brun |
| 54145UF | | | 1/2 | 1,08 (27,4) | 0,75 (19,1) | 0,08 (2,0) | 0,41 (10,4) | 0,50 (12,7) | 33 | Brun |
| 54108UF | #1 AWG | #2 AWG, 75 marin, #2 soudé 150/24 175/24 133/0,0223 0,360 | 1/4 | 0,65 (16,5) | 0,68 (17,3) | 0,11 (2,8) | 0,47 (11,9) | 0,25 (6,4) | 37 | Vert |
| 54147UF | | | 5/16 | 0,93 (23,6) | 0,68 (17,3) | 0,11 (2,8) | 0,47 (11,9) | 0,38 (9,7) | 37 | Vert |
| 54148UF | | | 3/8 | 0,98 (24,9) | 0,68 (17,3) | 0,11 (2,8) | 0,47 (11,9) | 0,38 (9,7) | 37 | Vert |
| 54150UF | | | 1/2 | 1,25 (31,8) | 0,76 (19,3) | 0,11 (2,8) | 0,47 (11,9) | 0,50 (12,7) | 37 | Vert |
| 54152UF | 1/0 AWG | #1 AWG, 100 marin, #1 soudé 225/24 133/0,0254 0,389 | 1/4 | 0,65 (16,5) | 0,75 (19,1) | 0,13 (3,3) | 0,52 (13,2) | 0,25 (6,4) | 42 | Rose |
| 54153UF | | | 5/16 | 0,88 (22,4) | 0,75 (19,1) | 0,13 (3,3) | 0,52 (13,2) | 0,38 (9,7) | 42 | Rose |
| 54109UF | | | 3/8 | 0,93 (23,6) | 0,75 (19,1) | 0,13 (3,3) | 0,52 (13,2) | 0,38 (9,7) | 42 | Rose |
| 54155UF | | | 1/2 | 1,25 (31,8) | 0,75 (19,1) | 0,13 (3,3) | 0,52 (13,2) | 0,50 (12,7) | 42 | Rose |
| 54157UF | 2/0 AWG | 1/0 AWG, 125 marin 1/0 soudé 275/24 427/0,0155, 133/0,0282 | 1/4 | 0,65 (16,5) | 0,83 (21,1) | 0,13 (3,3) | 0,57 (14,5) | 0,25 (6,4) | 45 | Noir |
| 54158UF | | | 5/16 | 0,88 (22,4) | 0,83 (21,1) | 0,13 (3,3) | 0,57 (14,5) | 0,38 (9,7) | 45 | Noir |
| 54110UF | | | 3/8 | 0,93 (23,6) | 0,83 (21,1) | 0,13 (3,3) | 0,57 (14,5) | 0,38 (9,7) | 45 | Noir |
| 54160UF | | | 1/2 | 1,25 (31,8) | 0,83 (21,1) | 0,13 (3,3) | 0,57 (14,5) | 0,50 (12,7) | 45 | Noir |
| 54162UF | 3/0 AWG | 2/0 AWG, 150 marin 2/0 soudé, 325/24 133/0,0316, 259/0,0227 427/0,0177 | 1/4 | 0,65 (16,5) | 0,92 (23,4) | 0,13 (3,3) | 0,63 (16,0) | 0,25 (6,4) | 50 | Orange |
| 54163UF | | | 5/16 | 0,88 (22,4) | 0,92 (23,4) | 0,13 (3,3) | 0,63 (16,0) | 0,38 (9,7) | 50 | Orange |
| 54111UF | | | 3/8 | 0,93 (23,6) | 0,92 (23,4) | 0,13 (3,3) | 0,63 (16,0) | 0,38 (9,7) | 50 | Orange |
| 54165UF | | | 1/2 | 1,25 (31,8) | 0,92 (23,4) | 0,13 (3,3) | 0,63 (16,0) | 0,50 (12,7) | 50 | Orange |
| 58147UF* | 375/24 | | 1/4 | 0,78 (19,8) | 1,03 (26,2) | 0,16 (4,1) | 0,70 (17,8) | 0,34 (8,6) | 50 | Orange |
| 58148UF* | | | 5/16 | 0,78 (19,8) | 1,03 (26,2) | 0,16 (4,1) | 0,70 (17,8) | 0,34 (8,6) | 50 | Orange |
| 58149UF* | | | 3/8 | 0,81 (20,6) | 1,03 (26,2) | 0,16 (4,1) | 0,70 (17,8) | 0,38 (9,7) | 50 | Orange |
| 58151UF* | | | 1/2 | 1,06 (26,9) | 1,03 (26,2) | 0,16 (4,1) | 0,70 (17,8) | 0,50 (12,7) | 50 | Orange |
| 54167UF | 4/0 AWG | 3/0 AWG, 200 marin, 3/0 soudé 450/24 703/0,0154 | 1/4 | 0,65 (16,5) | 1,03 (26,2) | 0,14 (3,6) | 0,70 (17,8) | 0,25 (6,4) | 54 | Violet |
| 54168UF | | | 5/16 | 0,87 (22,1) | 1,03 (26,2) | 0,14 (3,6) | 0,70 (17,8) | 0,38 (9,7) | 54 | Violet |
| 54112UF | | | 3/8 | 0,93 (23,6) | 1,03 (26,2) | 0,14 (3,6) | 0,70 (17,8) | 0,38 (9,7) | 54 | Violet |
| 54170UF | | | 1/2 | 1,25 (31,8) | 1,03 (26,2) | 0,14 (3,6) | 0,70 (17,8) | 0,50 (12,7) | 54 | Violet |
| 58161UF | 4/0 AWG, 4/0 soudé 550/24 133/0,0399 259/0,0286 637/0,0183 | | 1/4 | 0,78 (19,8) | 1,25 (31,8) | 0,15 (3,8) | 0,79 (20,1) | 0,38 (9,7) | 62 | Jaune |
| 58162UF | | | 5/16 | 0,88 (22,4) | 1,25 (31,8) | 0,15 (3,8) | 0,79 (20,1) | 0,38 (9,7) | 62 | Jaune |
| 58163UF | | | 3/8 | 0,93 (23,6) | 1,25 (31,8) | 0,15 (3,8) | 0,79 (20,1) | 0,38 (9,7) | 62 | Jaune |
| 58165UF | | | 1/2 | 1,25 (31,8) | 1,25 (31,8) | 0,15 (3,8) | 0,79 (20,1) | 0,50 (12,7) | 62 | Jaune |
| 58166UF | | | 5/8 | 1,58 (40,1) | 1,25 (31,8) | 0,15 (3,8) | 0,79 (20,1) | 0,63 (16,0) | 62 | Jaune |

* Non approuvées CSA

‡ Pour les détails des grosseurs non listées, communiquez avec le bureau des ventes de votre région.

Choix d'outils : pp. 116-145

Guide de sélection des matrices : pp. 146-153

‡ Pour applications de 16 kV à 35 kV, consultez les spécifications des fabricants de câbles pour les instructions d'installation des produits isolants requis pour la connexion.

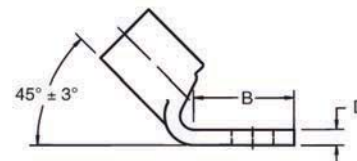
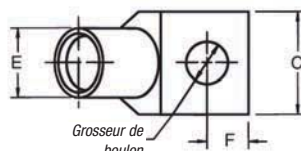
Connecteurs pour conducteurs en cuivre

C o m p r e s s i o n

Cosses à un trou douille standard 45° certifiées à 600 V et recommandées jusqu'à 35 kV[‡] (suite)

Matériau : Cuivre forgé à conductivité élevée

Fini : Électroétagage



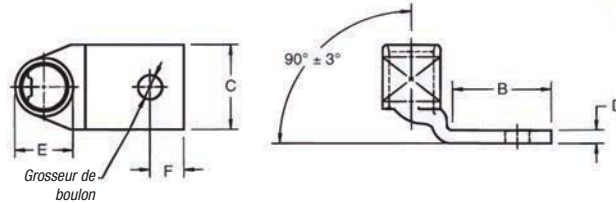
| N° de cat. | Calibre de fil | | Grosseur de boulon | Dimensions en po (mm) | | | | | Code de matrice | Couleur de matrice |
|------------------|-----------------|---|--------------------|-----------------------|-------------|------------|-------------|-------------|-----------------|--------------------|
| | Câble ordinaire | Câble flexible : classes G,H,I,K,M | | B | C | D | E | F | | |
| 54172UF | 250 kcmil | 4/0 AWG 250 marin 550/24 | 1/4 | 0,65 (16,5) | 1,13 (28,7) | 0,14 (3,6) | 0,77 (19,6) | 0,25 (6,4) | 62 | Jaune |
| 54173UF | | | 5/16 | 0,88 (22,4) | 1,13 (28,7) | 0,14 (3,6) | 0,77 (19,6) | 0,38 (9,7) | 62 | Jaune |
| 54174UF | | | 3/8 | 0,93 (23,6) | 1,13 (28,7) | 0,14 (3,6) | 0,77 (19,6) | 0,38 (9,7) | 62 | Jaune |
| 54113UF | | | 1/2 | 1,25 (31,8) | 1,13 (28,7) | 0,14 (3,6) | 0,77 (19,6) | 0,50 (12,7) | 62 | Jaune |
| 54168UF | | 200 soudé 650/24 259/0,0311, 703/0,0189 | 1/2 | 1,25 (31,8) | 1,25 (31,8) | 0,15 (3,8) | 0,85 (21,6) | 0,50 (12,7) | 66 | Blanc |
| 54178UF | 300 kcmil | 250 kcmil 300 marin 650/24 | 5/16 | 0,88 (22,4) | 1,25 (31,8) | 0,15 (3,8) | 0,85 (21,6) | 0,38 (9,7) | 66 | Blanc |
| 54179UF | | | 3/8 | 0,93 (23,6) | 1,25 (31,8) | 0,15 (3,8) | 0,85 (21,6) | 0,38 (9,7) | 66 | Blanc |
| 54114UF | | | 1/2 | 1,25 (31,8) | 1,25 (31,8) | 0,15 (3,8) | 0,85 (21,6) | 0,50 (12,7) | 66 | Blanc |
| 54181UF | | | 5/8 | 1,58 (40,1) | 1,25 (31,8) | 0,15 (3,8) | 0,85 (21,6) | 0,63 (16,0) | 66 | Blanc |
| 54171UF | | 300 kcmil, 300 soudé 259/0,034, 427/0,0265 889/0,0183 775/24 = 313 kcmil | 1/2 | 1,25 (31,8) | 1,36 (34,5) | 0,18 (4,6) | 0,93 (23,6) | 0,50 (12,7) | 71 | Rouge |
| 256-30695-112UF | 350 kcmil | 650/24, 350 marin 262 kcmil | 3/8 | 1,25 (31,8) | 1,36 (34,5) | 0,18 (4,6) | 0,93 (23,6) | 0,50 (12,7) | 71 | Rouge |
| 54115UF | | | 1/2 | 1,25 (31,8) | 1,36 (34,5) | 0,18 (4,6) | 0,93 (23,6) | 0,50 (12,7) | 71 | Rouge |
| 54183UF | | | 5/8 | 1,58 (40,1) | 1,36 (34,5) | 0,18 (4,6) | 0,93 (23,6) | 0,63 (16,0) | 71 | Rouge |
| 54174UF | | 350 soudé 259/0,0368, 427/0,0285 703/0,0224, 889/0,0201 | 1/2 | 1,25 (31,8) | 1,61 (40,9) | 0,22 (5,6) | 1,09 (27,7) | 0,50 (12,7) | 76 | Bleu |
| 54116UF | 400 kcmil | 300 kcmil, 400 marin 775/24, 313 kcmil | 1/2 | 1,25 (31,8) | 1,41 (35,8) | 0,17 (4,3) | 0,96 (24,4) | 0,50 (12,7) | 76 | Bleu |
| 54185UF | | | 5/8 | 1,58 (40,1) | 1,41 (35,8) | 0,17 (4,3) | 0,96 (24,4) | 0,63 (16,0) | 76 | Bleu |
| 256-30695-1403UF | | 350 kcmil, 400 soudé 925/24 = 373 kcmil | 3/8 | 1,31 (28,7) | 1,61 (40,9) | 0,22 (5,6) | 1,04 (26,4) | 0,63 (16,0) | 80 | S/O |
| 54177UF | | | 1/2 | 1,25 (31,8) | 1,61 (40,9) | 0,22 (5,6) | 1,04 (26,4) | 0,50 (12,7) | 80 | S/O |
| 58118UF | 500 kcmil | 925/24 500 marin 400 kcmil | 1/2 | 1,25 (31,8) | 1,61 (40,9) | 0,22 (5,6) | 1,10 (27,9) | 0,50 (12,7) | 87 | Brun |
| 58187UF | | | 5/8 | 1,58 (40,1) | 1,61 (40,9) | 0,22 (5,6) | 1,10 (27,9) | 0,63 (16,0) | 87 | Brun |
| 58180UF | | 1100/24 = 444 kcmil 500 soudé, 259/0,0417 427/0,0325, 703/0,0253 | 5/8 | 1,58 (40,1) | 1,75 (44,5) | 0,24 (6,1) | 1,20 (30,5) | 0,50 (12,7) | 94 | Vert |
| 58120UF | 600 kcmil | 1100/24 = 444 kcmil | 5/8 | 1,58 (40,1) | 1,75 (44,5) | 0,24 (6,1) | 1,20 (30,5) | 0,50 (12,7) | 94 | Vert |
| 58122UF | 700 kcmil | 1325/24 = 500 kcmil | 5/8 | 1,58 (40,1) | 1,84 (46,7) | 0,23 (5,8) | 1,26 (32,0) | 0,50 (12,7) | 99 | Rose |
| 256-30695-840UF | | 1325/24 = 535 kcmil 427/0,0342 | 1/2 | 1,69 (42,9) | 1,81 (46,0) | 0,28 (7,1) | 1,25 (31,8) | 0,81 (20,6) | 99 | Rose |
| 54182UF | | | 5/8 | 1,58 (40,1) | 1,81 (46,0) | 0,28 (7,1) | 1,25 (31,8) | 0,63 (16,0) | 99 | Rose |
| 54123UF | 750 kcmil | 1325/24 = 535 kcmil | 5/8 | 1,58 (40,1) | 1,94 (49,3) | 0,27 (6,9) | 1,33 (33,8) | 0,63 (16,0) | 106 | Noir |
| 54184UF | | 1600/24 = 646 kcmil | 5/8 | 1,58 (40,1) | 1,94 (49,3) | 0,27 (6,9) | 1,33 (33,8) | 0,63 (16,0) | 106 | Noir |
| 54124UF | 800 kcmil | 800 marin | 5/8 | 1,58 (40,1) | 2,01 (51,1) | 0,27 (6,9) | 1,38 (35,1) | 0,63 (16,0) | 107 | Orange |
| 58126UF | 900 kcmil | 1925/24 = 777 kcmil | 5/8 | 1,58 (40,1) | 2,17 (55,1) | 0,31 (7,9) | 1,50 (38,1) | 0,63 (16,0) | 115 | Jaune |
| 58128UF | 1000 kcmil | 1000 marin | 5/8 | 1,58 (40,1) | 2,27 (57,7) | 0,30 (7,6) | 1,55 (39,4) | 0,63 (16,0) | 125 | S/O |

Pour les détails des grosseurs non listées, communiquez avec le bureau des ventes de votre région.
Choix d'outils : pp. 116-145 Guide de sélection des matrices : pp. 146-153

‡ Pour applications de 16 kV à 35 kV, consultez les spécifications des fabricants de câbles pour les instructions d'installation des produits isolants requis pour la connexion.

Connecteurs pour conducteurs en cuivre

**Cosses à un trou
douille standard 90°
certifiées à 600 V et
recommandées
jusqu'à 35 kV †**



Matériau : Cuivre forgé à
conductivité élevée

Fini : Électroétagage



| N° de cat. | Calibre de fil | | Grosseur de boulon | Dimensions en po (mm) | | | | | Code de matrice | Couleur de matrice |
|-----------------|---|---|--------------------|-----------------------|-------------|------------|-------------|-------------|-----------------|--------------------|
| | Câble Ordinaire | Câble flexible : classes G,H,I,K,M | | B | C | D | E | F | | |
| 54104UB | #8 AWG | #8 tor., 23 marin #8 soudé 37/24 0,180 | #10 | 0,50 (12,7) | 0,39 (9,9) | 0,08 (2,0) | 0,25 (6,4) | 0,22 (5,6) | 21 | Rouge |
| 54130UB | | | 1/4 | 0,61 (15,5) | 0,45 (11,4) | 0,07 (1,8) | 0,25 (6,4) | 0,25 (6,4) | 21 | Rouge |
| 54131UB | | | 5/16 | 0,64 (16,3) | 0,56 (14,2) | 0,05 (1,3) | 0,25 (6,4) | 0,28 (7,1) | 21 | Rouge |
| 54132UB | | | 3/8 | 0,64 (16,3) | 0,56 (14,2) | 0,05 (1,3) | 0,25 (6,4) | 0,28 (7,1) | 21 | Rouge |
| 54134UB | #6 AWG | #6 AWG, 30 marin #6 soudé 61/24 133/0,014 0,227 | #10 | 0,53 (13,5) | 0,44 (11,2) | 0,07 (1,8) | 0,31 (7,9) | 0,22 (5,6) | 24 | Bleu |
| 54105UB | | | 1/4 | 0,53 (13,5) | 0,44 (11,2) | 0,07 (1,8) | 0,31 (7,9) | 0,22 (5,6) | 24 | Bleu |
| 54135UB | | | 5/16 | 0,67 (17,0) | 0,60 (15,2) | 0,07 (1,8) | 0,31 (7,9) | 0,31 (7,8) | 24 | Bleu |
| 54136UB | | | 3/8 | 0,67 (17,0) | 0,60 (15,2) | 0,07 (1,8) | 0,31 (7,9) | 0,31 (7,8) | 24 | Bleu |
| 54138UB | #4 AWG | #5 AWG, 40/50 marin 91/24 133/0,0177 49/0,029 0,265 | #10 | 0,60 (15,2) | 0,55 (14,0) | 0,09 (2,3) | 0,37 (9,4) | 0,25 (6,4) | 29 | Gris |
| 54106UB | | | 1/4 | 0,60 (15,2) | 0,55 (14,0) | 0,09 (2,3) | 0,37 (9,4) | 0,25 (6,4) | 29 | Gris |
| 54139UB | | | 5/16 | 0,66 (16,8) | 0,61 (15,5) | 0,07 (1,8) | 0,37 (9,4) | 0,31 (7,8) | 29 | Gris |
| 54140UB | | | 3/8 | 0,66 (16,8) | 0,61 (15,5) | 0,07 (1,8) | 0,37 (9,4) | 0,31 (7,8) | 29 | Gris |
| 256-30695-264UB | | | 1/2 | 1,40 (35,6) | 1,00 (25,4) | 0,06 (1,5) | 0,37 (9,4) | 0,50 (12,7) | 29 | Gris |
| 54107UB | #2 AWG | #3 AWG, 60 marin 125/24 #4 soudé 0,300 | 1/4 | 0,65 (16,5) | 0,59 (15,0) | 0,11 (2,8) | 0,41 (10,4) | 0,25 (6,4) | 33 | Brun |
| 54142UB | | | 5/16 | 0,88 (22,4) | 0,59 (15,0) | 0,11 (2,8) | 0,41 (10,4) | 0,38 (9,7) | 33 | Brun |
| 54143UB | | | 3/8 | 0,80 (20,3) | 0,59 (15,0) | 0,11 (2,8) | 0,41 (10,4) | 0,38 (9,7) | 33 | Brun |
| 54145UB | | | 1/2 | 1,08 (27,4) | 0,75 (19,1) | 0,08 (2,0) | 0,41 (10,4) | 0,50 (12,7) | 33 | Brun |
| 54108UB | #1 AWG | #2 AWG, 75 marin, #2 soudé 150/24 175/24 133/0,0223 0,360 | 1/4 | 0,65 (16,5) | 0,68 (17,3) | 0,11 (2,8) | 0,47 (11,9) | 0,25 (6,4) | 37 | Vert |
| 54147UB | | | 5/16 | 0,93 (23,6) | 0,68 (17,3) | 0,11 (2,8) | 0,47 (11,9) | 0,38 (9,7) | 37 | Vert |
| 54148UB | | | 3/8 | 0,98 (24,9) | 0,68 (17,3) | 0,11 (2,8) | 0,47 (11,9) | 0,38 (9,7) | 37 | Vert |
| 54150UB | | | 1/2 | 1,25 (31,8) | 0,76 (19,3) | 0,11 (2,8) | 0,47 (11,9) | 0,50 (12,7) | 37 | Vert |
| 54152UB | 1/0 AWG | #1 AWG, 100 marin, #1 soudé 225/24 133/0,0254 0,389 | 1/4 | 0,65 (16,5) | 0,75 (19,1) | 0,13 (3,3) | 0,52 (13,2) | 0,25 (6,4) | 42 | Rose |
| 54153UB | | | 5/16 | 0,88 (22,4) | 0,75 (19,1) | 0,13 (3,3) | 0,52 (13,2) | 0,38 (9,7) | 42 | Rose |
| 54109UB | | | 3/8 | 0,93 (23,6) | 0,75 (19,1) | 0,13 (3,3) | 0,52 (13,2) | 0,38 (9,7) | 42 | Rose |
| 54155UB | | | 1/2 | 1,25 (31,8) | 0,75 (19,1) | 0,13 (3,3) | 0,52 (13,2) | 0,50 (12,7) | 42 | Rose |
| 54157UB | 2/0 AWG | 1/0 AWG, 125 marin 1/0 soudé 275/24 427/0,0155, 133/0,0282 | 1/4 | 0,65 (16,5) | 0,83 (21,1) | 0,13 (3,3) | 0,57 (14,5) | 0,25 (6,4) | 45 | Noir |
| 54158UB | | | 5/16 | 0,88 (22,4) | 0,83 (21,1) | 0,13 (3,3) | 0,57 (14,5) | 0,38 (9,7) | 45 | Noir |
| 54110UB | | | 3/8 | 0,93 (23,6) | 0,83 (21,1) | 0,13 (3,3) | 0,57 (14,5) | 0,38 (9,7) | 45 | Noir |
| 54160UB | | | 1/2 | 1,25 (31,8) | 0,83 (21,1) | 0,13 (3,3) | 0,57 (14,5) | 0,50 (12,7) | 45 | Noir |
| 54162UB | 3/0 AWG | 2/0 AWG, 150 marin, 2/0 soudé 325/24 133/0,0316, 259/0,0227 427/0,0177 | 1/4 | 0,65 (16,5) | 0,92 (23,4) | 0,13 (3,3) | 0,63 (16,0) | 0,25 (6,4) | 50 | Orange |
| 54163UB | | | 5/16 | 0,88 (22,4) | 0,92 (23,4) | 0,13 (3,3) | 0,63 (16,0) | 0,38 (9,7) | 50 | Orange |
| 54111UB | | | 3/8 | 0,93 (23,6) | 0,92 (23,4) | 0,13 (3,3) | 0,63 (16,0) | 0,38 (9,7) | 50 | Orange |
| 54165UB | | | 1/2 | 1,25 (31,8) | 0,92 (23,4) | 0,13 (3,3) | 0,63 (16,0) | 0,50 (12,7) | 50 | Orange |
| 54167UB | 3/0 AWG, 200 marin, 3/0 soudé 450/24 703/0,0154 | | 1/4 | 0,65 (16,5) | 1,03 (26,2) | 0,14 (3,6) | 0,70 (17,8) | 0,34 (8,6) | 54 | Violet |
| 54168UB | | | 5/16 | 0,87 (22,1) | 1,03 (26,2) | 0,14 (3,6) | 0,70 (17,8) | 0,34 (8,6) | 54 | Violet |
| 54112UB | | | 3/8 | 0,93 (23,6) | 1,03 (26,2) | 0,14 (3,6) | 0,70 (17,8) | 0,38 (9,7) | 54 | Violet |
| 54170UB | | | 1/2 | 1,25 (31,8) | 1,03 (26,2) | 0,14 (3,6) | 0,70 (17,8) | 0,50 (12,7) | 54 | Violet |
| 58161UB | 4/0 AWG | 3/0 AWG, 4/0 soudé 550/24 133/0,0399 259/0,0286 637/0,0183 | 1/4 | 0,78 (19,8) | 1,25 (31,8) | 0,15 (3,8) | 0,79 (20,1) | 0,38 (9,7) | 62 | Jaune |
| 58162UB | | | 5/16 | 0,88 (22,4) | 1,25 (31,8) | 0,15 (3,8) | 0,79 (20,1) | 0,38 (9,7) | 62 | Jaune |
| 58163UB | | | 3/8 | 0,93 (23,6) | 1,25 (31,8) | 0,15 (3,8) | 0,79 (20,1) | 0,38 (9,7) | 62 | Jaune |
| 58165UB | | | 1/2 | 1,25 (31,8) | 1,25 (31,8) | 0,15 (3,8) | 0,79 (20,1) | 0,50 (12,7) | 62 | Jaune |
| 58166UB | | | 5/8 | 1,58 (40,1) | 1,25 (31,8) | 0,15 (3,8) | 0,79 (20,1) | 0,63 (16,0) | 62 | Jaune |

† Pour les détails des grosseurs non listées, communiquez avec le bureau des ventes de votre région.
Choix d'outils : pp. 116-145 Guide de sélection des matrices : pp. 146-153

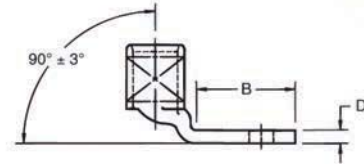
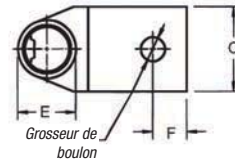
‡ Pour applications de 16 kV à 35 kV, consultez les spécifications des fabricants de câbles pour les instructions d'installation des produits isolants requis pour la connexion.

Connecteurs pour conducteurs en cuivre

**Cosses à un trou
douille standard 90°
certifiées à 600 V et
recommandées
jusqu'à 35 kV* (suite)**

Matériau : Cuivre forgé à
conductivité élevée

Fini : Électroétagage



C o m p r e s s i o n

| N° de cat. | Calibre de fil | | Grosseur de boulon | Dimensions en po (mm) | | | | | Code de matrice | Couleur de matrice |
|------------------|--------------------|--|-----------------------|-----------------------|-------------|------------|-------------|-------------|--------------------|--------------------------|
| | Câble Ordinaire | Câble flexible : classes G,H,I,K,M | | B | C | D | E | F | | |
| 54172UB | 250 kcmil | 4/0 AWG 250 marin 550/24 | 1/4 | 0,65 (16,5) | 1,13 (28,7) | 0,14 (3,6) | 0,77 (19,6) | 0,25 (6,4) | 62 | Jaune |
| 54173UB | | | 5/16 | 0,88 (22,4) | 1,13 (28,7) | 0,14 (3,6) | 0,77 (19,6) | 0,38 (9,7) | 62 | Jaune |
| 54174UB | | | 3/8 | 0,93 (23,6) | 1,13 (28,7) | 0,14 (3,6) | 0,77 (19,6) | 0,38 (9,7) | 62 | Jaune |
| 54113UB | | | 1/2 | 1,25 (31,8) | 1,13 (28,7) | 0,14 (3,6) | 0,77 (19,6) | 0,50 (12,7) | 62 | Jaune |
| 54168UB | 300 kcmil | 250 soudé 650/24 = 262 kcmil 259/0,0311, 703/0,0189 | 1/2 | 1,25 (31,8) | 1,25 (31,8) | 0,15 (3,8) | 0,85 (21,6) | 0,50 (12,7) | 66 | Blanc |
| 54178UB | | | 5/16 | 0,88 (22,4) | 1,25 (31,8) | 0,15 (3,8) | 0,85 (21,6) | 0,38 (9,7) | 66 | Blanc |
| 54179UB | | | 3/8 | 0,93 (23,6) | 1,25 (31,8) | 0,15 (3,8) | 0,85 (21,6) | 0,38 (9,7) | 66 | Blanc |
| 54114UB | | | 1/2 | 1,25 (31,8) | 1,25 (31,8) | 0,15 (3,8) | 0,85 (21,6) | 0,50 (12,7) | 66 | Blanc |
| 54181UB | | | 5/8 | 1,58 (40,1) | 1,25 (31,8) | 0,15 (3,8) | 0,85 (21,6) | 0,63 (16,0) | 66 | Blanc |
| 54171UB | 350 kcmil | 300 soudé, 259/0,034 427/0,0265, 889/0,0183 775/24 = 313 kcmil | 1/2 | 1,25 (31,8) | 1,36 (34,5) | 0,18 (4,6) | 0,93 (23,6) | 0,50 (12,7) | 71 | Rouge |
| 256-30695-112UB | | | 3/8 | 1,25 (31,8) | 1,36 (34,5) | 0,18 (4,6) | 0,93 (23,6) | 0,50 (12,7) | 71 | Rouge |
| 54115UB | | | 1/2 | 1,25 (31,8) | 1,36 (34,5) | 0,18 (4,6) | 0,93 (23,6) | 0,50 (12,7) | 71 | Rouge |
| 54183UB | | | 5/8 | 1,58 (40,1) | 1,36 (34,5) | 0,18 (4,6) | 0,93 (23,6) | 0,63 (16,0) | 71 | Rouge |
| 256-30695-1403UB | 400 kcmil | 350 soudé 259/0,0368, 427/0,0285 703/0,0224, 889/0,0201 | 3/8 | 1,31 (33,3) | 1,61 (40,9) | 0,22 (5,6) | 1,04 (26,4) | 0,63 (16,0) | 80 | Bleu |
| 58174UB | | | 1/2 | 1,25 (31,8) | 1,61 (40,9) | 0,22 (5,6) | 1,09 (27,7) | 0,50 (12,7) | 76 | Bleu |
| 54116UB | 400 kcmil | 300 kcmil, 400 marin, 775/24, 313 kcmil | 1/2 | 1,25 (31,8) | 1,41 (35,8) | 0,17 (4,3) | 0,96 (24,4) | 0,50 (12,7) | 76 | Bleu |
| 54185UB | | | 5/8 | 1,58 (40,1) | 1,41 (35,8) | 0,17 (4,3) | 0,96 (24,4) | 0,63 (16,0) | 76 | Bleu |
| 54177UB | 500 kcmil | 400 soudé 925/24 = 373 kcmil 259/0,0393, 427/0,0306 | 1/2 | 1,25 (31,8) | 1,61 (40,9) | 0,22 (5,6) | 1,04 (26,4) | 0,50 (12,7) | 80 | S/O |
| 58118UB | | | 1/2 | 1,25 (31,8) | 1,61 (40,9) | 0,22 (5,6) | 1,10 (27,9) | 0,50 (12,7) | 87 | Brun |
| 58187UB | | | 5/8 | 1,58 (40,1) | 1,61 (40,9) | 0,22 (5,6) | 1,10 (27,9) | 0,63 (16,0) | 87 | Brun |
| 58180UB | 600 kcmil | 1100/24 = 444 kcmil 500 soudé, 259/0,0417 427/0,0325, 703/0,0253 | 5/8 | 1,58 (40,1) | 1,75 (44,5) | 0,24 (6,1) | 1,20 (30,5) | 0,50 (12,7) | 94 | Vert |
| 58120UB | | | 5/8 | 1,58 (40,1) | 1,75 (44,5) | 0,24 (6,1) | 1,20 (30,5) | 0,50 (12,7) | 94 | Vert |
| 58122UB | 700 kcmil | 1325/24 = 535 kcmil 500 AWG, 550/535 | 5/8 | 1,58 (40,1) | 1,84 (46,7) | 0,23 (5,8) | 1,26 (32,0) | 0,50 (12,7) | 99 | Rose |
| 256-30695-840UB | 750 kcmil | 1325/24 = 535 kcmil 427/0,0342 | 1/2 | 1,69 (42,9) | 1,81 (46,0) | 0,28 (7,1) | 1,25 (31,8) | 0,63 (16,0) | 99 | Rose |
| 54182UB | | | 5/8 | 1,58 (40,1) | 1,81 (46,0) | 0,28 (7,1) | 1,25 (31,8) | 0,63 (16,0) | 99 | Rose |
| 54123UB | | | 5/8 | 1,58 (40,1) | 1,94 (49,3) | 0,27 (6,9) | 1,33 (33,8) | 0,63 (16,0) | 106 | Noir |
| 54184UB | 800 kcmil | 1600/24 = 646 kcmil | 5/8 | 1,58 (40,1) | 1,94 (49,3) | 0,27 (6,9) | 1,33 (33,8) | 0,63 (16,0) | 106 | Noir |
| 54124UB | | | 5/8 | 1,58 (40,1) | 2,01 (51,1) | 0,27 (6,9) | 1,38 (35,1) | 0,63 (16,0) | 107 | Orange |
| 58126UB | 900 kcmil | 1925/24 = 777 kcmil | 5/8 | 1,58 (40,1) | 2,17 (55,1) | 0,31 (7,9) | 1,50 (38,1) | 0,63 (16,0) | 115 | Jaune |
| 58128UB | 1000 kcmil | 1000 marin | 5/8 | 1,58 (40,1) | 2,27 (57,7) | 0,30 (7,6) | 1,55 (39,4) | 0,63 (16,0) | 125 | S/O |

Pour les détails des grosseurs non listées, communiquez avec le bureau des ventes de votre région.
Choix d'outils : pp. 116-145 Guide de sélection des matrices : pp. 146-153

✦ Pour applications de 16 kV à 35 kV, consultez les spécifications des fabricants de câbles pour les instructions d'installation des produits isolants requis pour la connexion.