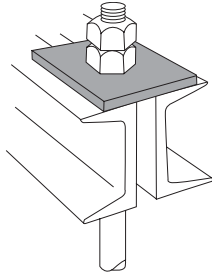


Raccords pour serre-poutres

C781 Rondelle carrée



*Finis
B
HDG
EG
SS6

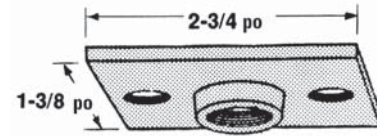
EMB.
STD
50

Pour usage sur des poutres seulement.
Pour usage sur des profilés, utiliser la pièce AB241.

N° de cat.	Gros. de tige	Gros. du trou	Dimensions (hors tout)	Poids/100 (lb)
C781-3/8*	3/8	7/16	3 x 3 x 3/16	27
C781-1/2*	1/2	9/16	3 x 3 x 3/16	27
C781-5/8*	5/8	11/16	3 x 3 x 1/4	47
C781-3/4*	3/4	13/16	3 x 3 x 1/4	42
C781-7/8*	7/8	15/16	4 x 4 x 3/8	85
C781-1*	1	1-1/8	4 x 4 x 3/8	160

M742R Plaque de plafond

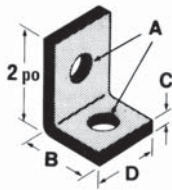
*Finis
B
EG



N° de cat.	Gros. de tige	Poids/100 (lb)
M742R-3/8*	3/8	16
M742R-1/2*	1/2	16

540 Bride de fixation latérale pour poutres

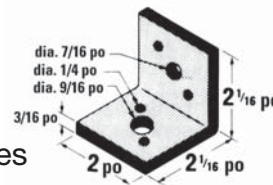
*Finis
B
EG
GoldGalv^{md}



Dimensions (po)

Poids/100 N° de cat.	Dimensions (po)				(lb)
	A	B	C	D	
540-3/8*	7/16	1-7/8	1/4	7/8	38
540-1/2*	9/16	1-7/8	1/4	1-5/8	36
540-5/8*	11/16	2-1/2	3/8	2	84
540-3/4*	13/16	2-1/2	3/8	2	113

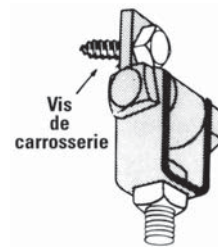
542 Bride de fixation latérale pour poutres



Finis standard : GoldGalv^{md}
Pour tiges de 1/2 et 3/8 po

N° de cat.	Gros. de tige	Charge nom. (lb)	Poids/100 (lb)
542-3/8	3/8	610	35
542-1/2	1/2	1000	38

S541 Raccord articulé



Finis standard : GoldGalv^{md}
Pour usage sur des poutres en bois.

N° de cat.	Gros. de tige	Poids/100 (lb)
S541-3/8	3/8	31

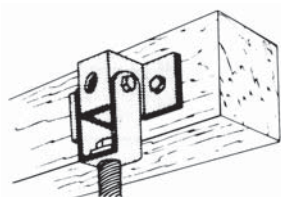
Serre-poutres

SECTION 4

Raccords pour serre-poutres

U577

Raccord articulé à manille



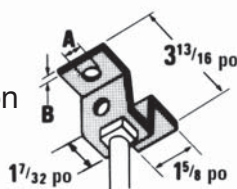
Fini standard : GoldGalv^{md}

Pour usage sur des poutres en bois.

N° de cat.	Gros. de tige	Poids/100 (lb)
U577-1/2	1/2	69

U576

Manille de suspension



Fini standard : GoldGalv^{md}

Pour tiges de 1/2 po max.

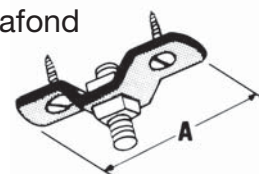
Trous de montage : 7/16 po dia.

Pour usage sur des poutres en bois.

N° de cat.	Gros. du trou		Poids/100 (lb)
	A	B	
U576-3/8	7/16	3/16	27
U576-1/2	9/16	3/16	27

U579

Bride de plafond



Fini standard : GoldGalv^{md}

Matériau : fonte malléable

Vis à bois et écrous non inclus.

Trous de montage de 13/32 po.

N° de cat.	Dim. (po)		Poids/100 (lb)
	A	B	
U579-3/8	3-1/2		30
U579-1/2	4-1/4		50

Matériaux	HDG(C) EG(C) (sans suffixe)	Galvanisation par trempage à chaud Électrogalvanisé GoldGalv ^{md}	SS6(C) B	Acier inoxydable type 316 Acier nu
-----------	-----------------------------------	--	-------------	---------------------------------------