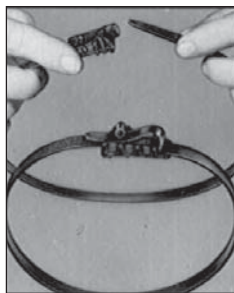
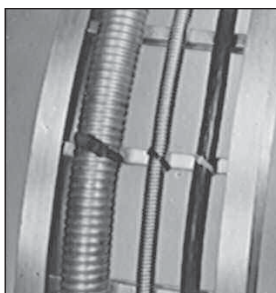


# Ty-Rap<sup>md</sup>

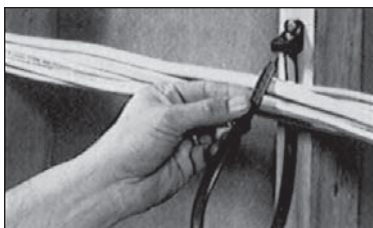
## Sangles de fixation



La sangle de fixation renforcée est faite à partir de nylon résistant aux conditions climatiques. L'ajout de carbone noir fournit une bonne résistance aux rayons ultraviolets et prolonge la durée de vie utile de l'attache pour câbles.



Cette sangle de fixation est idéalement faite pour les environnements chimiques qui sont peu convenables pour le nylon. La courroie est faite de polypropylène noir résistant aux conditions climatiques pour une utilisation à l'extérieur. La tête est faite de nylon 66.



Beaucoup de facteurs s'assemblent pour déterminer la durée de vie utile d'une attache pour câbles et l'exposition chimique peut être une considération importante dans certaines situations. Les attaches pour câbles en polypropylène sont idéales pour les environnements chimiques. Elle est noire pour une utilisation à l'extérieur.

### Sangles de fixation renforcées (dégageables)

N° de cat. standard	Vol. d'emballage N° de cat.	Taille du corps (po)	Longueur (po)	Dia. max. du faisceau de câbles(po)	Résistance à la traction (lb)	Embal. standard	Embal. en nombre
TY5409	TY409	.500	19.00	4.75	200	25	100



Longueur 19 po

### Sangles de fixation en polypropylène résistantes aux conditions climatiques (dégageables)

N° de cat.	Largeur du corps (po)	Longueur (po)	Diamètre du faisceau (po)	Résistance à la traction	Emballage standard
TY5418PX	.500	18	5	150	25
TY5424PX	.500	24	7	150	25
TY5442PX	.500	42	12	150	10
TY5460PX	.500	60	18	150	10

### Brides de support en polypropylène résistantes aux conditions climatiques (dégageables)

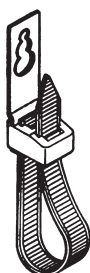
N° de cat.	Largeur du corps (po)	Longueur (po)	Diamètre du faisceau (po)	Résistance à la traction	Emballage standard
TY53418PX	.500	18	5	150	25

# Ty-Rap<sup>md</sup>

## Sangles de fixation



Le nylon 12 fournit une très bonne résistance aux rayons ultraviolets et à l'exposition chimique. Le nylon 12 est un matériau absorbant moins l'humidité que le nylon 6/6 et les effets de l'eau sur les propriétés sont bien moindres.



Le nylon 12 procure une très bonne résistance aux rayons ultraviolets et à l'exposition aux produits chimiques. Le nylon 12 est un matériel qui absorbe moins bien l'humidité que le nylon 6/6 et l'effet de l'eau sur ses propriétés est moins important.

### Sangles pour bride de support pour fil porteur en nylon 12 résistantes aux conditions climatiques (dégageables)

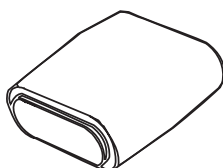
N° de cat.	Largeur du corps (po)	Longueur (po)	Diamètre max. du faisceau de câbles (po)	Matériau du crochet	Résistance à la traction (lb)	Emballage standard
<b>TYM5412X</b>	.500	12	3	Bronze	200	50
<b>TYM5418X</b>	.500	18	5	Bronze	200	25
<b>TYM5423X</b>	.500	24	7	Bronze	200	25
<b>TYM5430X</b>	.500	30	9	Bronze	200	25
<b>TYM5436X</b>	.500	36	11	Bronze	200	25
<b>TYM5412X-S</b>	.500	12	3	Acier inoxydable	200	50
<b>TYM5418X-S</b>	.500	18	5	Acier inoxydable	200	25
<b>TYM5423X-S</b>	.500	24	7	Acier inoxydable	200	25
<b>TYM5430X-S</b>	.500	30	9	Acier inoxydable	200	25
<b>TYM5436X-S</b>	.500	36	11	Acier inoxydable	200	25

La charge statique continue maximale recommandée pour le nylon 12 est de 25 lb par sangle. Pour de meilleurs résultats, l'espacement suggéré est de 15 pouces. Il est de la responsabilité de l'utilisateur de déterminer si oui ou non son application répond à nos recommandations.

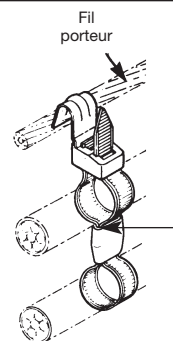
Le crochet supporte un câble porteur d'un diamètre de 1/2 po.

### Cale d'espacement empilable

N° de cat.	Description	Emballage standard
<b>TC5254</b>	Cale d'espacement empilable d'une longueur de 1 po pour les sangles de fil porteur	50



Entretoise pour séparer les faisceaux



*Cette cale d'espacement d'un pouce en longueur vous permet de séparer les câbles d'alimentation et de signal avec une sangle de fixation avec bride de support simple si désirée.*

*La cale d'espacement est empilable pour que vous puissiez suspendre un faisceau de câbles à toute distance voulue du fil porteur afin de garder les câbles en parallèle.*

### Brides de support en nylon 12 résistantes aux conditions climatiques (dégageables)

N° de cat.	Largeur du corps (po)	Longueur (po)	Diamètre max. du faisceau de câbles (po)	Matériaux du crochet	Résistance à la traction (lb)	Emballage standard
<b>TY54407X</b>	.500	6.36	2	Acier	200	50
<b>TY54413X</b>	.500	13.75	4	Acier	200	25

La charge statique continue maximale recommandée pour le nylon 12 est de 25 lb par sangle. Pour de meilleurs résultats, l'espacement suggéré est de 15 pouces. Il est de la responsabilité de l'utilisateur de déterminer si oui ou non son application répond à nos recommandations.