

Les cosses débranchables fournissent une méthode rapide et fiable de connexion aux borniers sans l'utilisation d'outils. Elles sont fournies dans une variété de modèles et correspondent à tous les besoins de débranchement rapide. Les cosses débranchables femelles et les plaquettes mâles correspondantes conviennent à des fils de calibres AWG 22-10, et sont disponibles en non isolées, en partiellement isolées

ou en entièrement isolées nylon ou vinyle. Elles sont disponibles en largeur de plaquettes de .250 po, .0187 po, .0110 po, et en une largeur combinée. La construction unique des cosses débranchables femelles offre la fiabilité à long terme. Les douilles rainurées à joints brasés fournissent une résistance à la traction maximum.



**RA 18-250F**

Auto-isolée nylon  
Pincés à sertir : WT145C,  
WT2000, ERG4001,  
ERG2003, WT112M



**18 RA-250F**

Auto-isolée vinyle  
Pincés à sertir : WT145C,  
WT2000, ERG4001,  
ERG2003, WT112M



**18 RA-2577**

Entièrement isolée nylon  
Pincés à sertir : WT145C,  
WT2000, ERG4001,  
ERG2003, WT112M



**RAS18-250AX**

Cosses débranchables  
thermorétractables entièrement isolées  
Pince à sertir : WT1255

### Cosses débranchables - Série 250 - Femelles

No. de cat.	Emb. Qté	Calibres	Dia. max. isolant (po)	Dimensions plaquette (po)	Poids au 1000 (lb)	Dimensions (po)	
						A	B
① <b>RA18-250F</b>	100	22-18	.136	.250 x .032	4	.91	.29
<b>RA250TB</b>	1000	22-18	.136	.250 x .032	4	.91	.29
<b>RB14-250F</b>	100	16-14	.162	.250 x .032	4	.91	.29
<b>RB250</b>	1000	16-14	.162	.250 x .032	4	.91	.29
<b>RC10-250F</b>	50	12-10	.215	.250 x .032	4	1.04	.29
<b>RC250</b>	500	12-10	.215	.250 x .032	4	1.04	.29
② <b>18RA-250F</b>	100	22-18	.150	.250 x .032	3	.96	.29
<b>RA257</b>	1000	22-18	.150	.250 x .032	3	.96	.29
<b>RA257-170</b>	1000	22-18	.170	.250 x .032		.96	.29
<b>14RB-250F</b>	100	16-14	.170	.250 x .032	3	.96	.29
<b>RB257</b>	1000	16-14	.170	.250 x .032	3	.96	.29
<b>RB257-200</b>	1000	16-14	.200	.250 x .032		.96	.29
<b>10RC-250F</b>	50	12-10	.250	.250 x .032	4	1.03	.29
<b>RC257</b>	500	12-10	.250	.250 x .032	4	1.03	.29
③ <b>18RA-2577</b>	100	22-18	.165	.250 x .032	3	1.01	.38
<b>RA2573</b>	1000	22-18	.165	.250 x .032	3	1.01	.38
<b>14RB-2577</b>	100	16-14	.185	.250 x .032	4	1.01	.38
<b>RB2573</b>	1000	16-14	.185	.250 x .032	4	1.01	.38
<b>10RC-2577</b>	50	12-10	.225	.250 x .032	5	1.04	.38
<b>RC2573</b>	500	12-10	.225	.250 x .032	5	1.04	.38
④ <b>RAS18-250AX</b>	25	22-18	.170	.250 x .032	4	1.83	—
<b>RBS14-250AX</b>	25	16-14	.200	.250 x .032	5	1.78	—
<b>RCS10-250AX</b>	50	12-10	.250	.250 x .032	6	1.80	—

Matériau : Laiton  
Finition : Étamage par électrolyse  
Répertoriées U.L. **E66716**



*La plupart des cosses vendues en nombre peuvent être montées sur du ruban Mylar pour des applications avec alimentation automatique (outil 12050 et matrices d'applications). Pour la description des outils, voir les pages 196-197. Veuillez mettre le suffixe M pour du ruban Mylar (RA2573-M).*

# Sta-Kon<sup>md</sup>

## Cosses débranchables



①



**RA18-250A**  
Drapeau à 90° isolée nylon  
avec haut ouvert  
Pincés à sertir : WT145C,  
WT2000, ERG4001,  
ERG2003, WT112M

②



**A18-250**  
Non isolée  
Pincés à sertir : WT111M,  
WT110M, WT2000,  
ERG4002, WT112M

③



**B14-250F**  
Non isolée / manchon  
serre-isolant  
Pince à sertir : WT110M

④

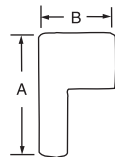
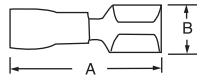


**A18-250A**  
Drapeau à 90° non isolée  
Pincés à sertir : WT110M,  
WT111M, WT2000,  
ERG4002, WT112M

### Cosses débranchables - Série 250 - Femelles - suite

No. de cat.	Emb. Qté	Calibres	Dia. max. isolant (po)	Dimensions plaquette (po)	Poids au 1000 (lb)	Dimensions (po)	
						A	B
① <b>RA18-250A</b>	50	22-18	.170	.250 x .032	4	.80	.71
<b>RA2577F</b>	500	22-18	.170	.250 x .032	4	.80	.71
<b>RB14-250A</b>	50	16-14	.190	.250 x .032	5	.80	.72
<b>RB2577F</b>	500	16-14	.190	.250 x .032	5	.80	.72
<b>RC10-250A</b>	50	12-10	.245	.250 x .032	6	.80	.88
<b>RC2577F</b>	500	12-10	.245	.250 x .032	6	.80	.88
② <b>A18-250</b>	100	22-18	-	.250 x .032	3	.73	.31
<b>A250-TB</b>	1000	22-18	-	.250 x .032	3	.73	.31
<b>B14-250</b>	100	16-14	-	.250 x .032	3	.73	.31
<b>B250</b>	1000	16-14	-	.250 x .032	3	.73	.31
<b>C10-250F</b>	50	12-10	-	.250 x .032	4	.73	.31
<b>C250</b>	500	12-10	-	.250 x .032	4	.73	.31
③ <b>B14-250F</b>	100	16-14	-	.250 x .032	5	.87	.31
<b>B250G</b>	1000	16-14	-	.250 x .032	5	.87	.31
④ <b>A18-250A</b>	50	22-18	-	.250 x .032	3	.58	.61
<b>A252G</b>	1000	22-18	-	.250 x .032	3	.58	.61
<b>B14-250A</b>	50	16-14	-	.250 x .032	3	.58	.62
<b>B252G</b>	1000	16-14	-	.250 x .032	3	.58	.62
<b>C10-250A</b>	50	12-10	-	.250 x .032	4	.64	.63
<b>C252G</b>	500	12-10	-	.250 x .032	4	.64	.63

Répertoriées U.L. E66716

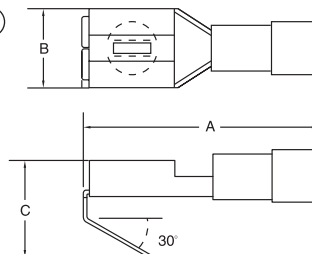


### Cosses débranchables siamoises - Série 250 - Isolées nylon

No. de cat.	Emb. Qté	Calibres	Dia. max. isolant (po)	Dimensions plaquette (po)	Poids au 1000 (lb)	Dimensions (po)		
						A	B	
⑤ <b>RA18-250FP</b>	100	22-18	.136	.250 x .032	3	.87	.30	.43
<b>RA250P</b>	1000	22-18	.136	.250 x .032	3	.87	.30	.43
<b>RB14-250FP</b>	100	16-14	.163	.250 x .032	3	.87	.30	.43
<b>RB250P</b>	1000	16-14	.163	.250 x .032	3	.87	.30	.43

Pour des applications d'empilement  
Pince à sertir : WT112M

⑤



*La plupart des cosses vendues en nombre peuvent être montées sur du ruban Mylar pour des applications avec alimentation automatique (outil 12050 et matrices d'applications). Pour la description des outils, voir les pages 196-197. Veuillez mettre le suffixe M pour du ruban Mylar (RA2573-M). (Les emballages en nombre comptent 500 ou 1000 unités.)*



①



### RAD18-183

Auto-isolée nylon  
Pincés à sertir : WT145C,  
WT2000, ERG4001,  
ERG2003, WT112M

②



### 18RAD-183

Auto-isolée nylon  
Pincés à sertir : WT145C,  
WT2000, ERG4001,  
ERG2003, WT112M

③



### 18RAD-18377

Entièrement isolée nylon  
Pincés à sertir : WT145C,  
WT2000, ERG4001,  
ERG2003, WT112M



### AD18-183

Non isolée  
Pincés à sertir : WT111M,  
ERG4002, WT2000,  
WT112M

⑤



### RAD18-187A

Drapeau à 90° entièrement  
isolée nylon  
Pincés à sertir : WT145C,  
WT2000, ERG4001,  
ERG2003, WT112M

Les cosses débranchables fournissent une méthode rapide et fiable de connexion aux borniers sans l'utilisation d'outils. Elles sont fournies dans une variété de modèles et correspondent à tous les besoins de débranchement rapide. Les cosses débranchables femelles et les plaquettes mâles correspondantes conviennent à des fils de calibres AWG 22-10, et sont disponibles en non isolées, en partiellement isolées ou en entièrement isolées nylon ou vinyle. Elles sont disponibles en largeur de plaquettes de .250 po, .0187 po, .0110 po, et en une largeur combinée. La construction unique des cosses débranchables femelles offre la fiabilité à long terme. Les douilles rainurées à joints brasés fournissent une résistance à la traction maximum.

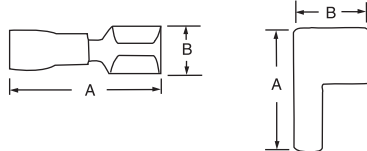
## Cosses débranchables - Série 187 - Femelles

No. de cat.	Emb. Qté	Dimensions plaquette (po)	Calibres	Dia. max. isolant (po)	Dimensions (po)	
					A	B
① RAD18-183	100	.187 x .032	22-18	.136	.83	.23
RAD1833	1000	.187 x .032	22-18	.136	.83	.23
RAD18-182	100	.187 x .020	22-18	.136	.83	.23
RAD1823	1000	.187 x .020	22-18	.136	.83	.23
RBD14-183	100	.187 x .032	16-14	.163	.83	.23
RBD1833	1000	.187 x .032	16-14	.163	.83	.23
RBD14-182	100	.187 x .020	16-14	.163	.83	.23
RBD1823	1000	.187 x .020	16-14	.163	.83	.23
② 18RAD-183	100	.187 x .032	22-18	.150	.85	.23
RAD1837	1000	.187 x .032	22-18	.150	.85	.23
18RAD-182	100	.187 x .020	22-18	.150	.85	.23
RAD1827	1000	.187 x .020	22-18	.150	.85	.23
14RBD-183	100	.187 x .032	16-14	.170	.85	.23
RBD1837	1000	.187 x .032	16-14	.170	.85	.23
14RBD-182	100	.187 x .020	16-14	.170	.85	.23
RBD1827	1000	.187 x .020	16-14	.170	.85	.23
③ 18RAD-18377	100	.187 x .032	22-18	.150	.89	.30
RAD18377	500	.187 x .032	22-18	.150	.89	.30
18RAD-18277	100	.187 x .020	22-18	.150	.89	.30
RAD18277	500	.187 x .020	22-18	.150	.89	.30
14RBD-18377	100	.187 x .032	16-14	.170	.89	.30
RBD18377	500	.187 x .032	16-14	.170	.89	.30
14RBD-18277	100	.187 x .020	16-14	.170	.89	.30
RBD18277	500	.187 x .020	16-14	.170	.89	.30
④ AD18-183	100	.187 x .032	22-18	-	.64	.23
AD183	1000	.187 x .032	22-18	-	.64	.23
AD18-182	100	.187 x .020	22-18	-	.64	.23
AD182	1000	.187 x .020	22-18	-	.64	.23
BD14-183	100	.187 x .032	16-14	-	.64	.23
BD183	1000	.187 x .032	16-14	-	.64	.23
BD14-182	100	.187 x .020	16-14	-	.64	.23
⑤ RAD18-187A	50	.187 x .032	22-18	.150	.74	.59
RAD1877F	500	.187 x .032	22-18	.150	.74	.59
RAD18-188A	50	.187 x .020	22-18	.150	.74	.59
RAD1887F	500	.187 x .020	22-18	.150	.74	.59
RBD14-187A	50	.187 x .032	16-14	.170	.74	.61
RBD1877F	500	.187 x .032	16-14	.170	.74	.61
RBD14-188A	50	.187 x .020	16-14	.170	.74	.61
RBD1887F	500	.187 x .020	16-14	.170	.74	.61

Répertoriées U.L. E66716

Matériau : Laiton

Finition : Étamage par électrolyse



La plupart des cosses vendues en nombre peuvent être montées sur du ruban Mylar pour des applications avec alimentation automatique (outil 12050 et matrices d'applications). Pour la description des outils, voir les pages 196-197. Veuillez mettre le suffixe M pour du ruban Mylar (RA2573-M). (Les emballages en nombre comptent 500 ou 1000 unités.)



**18RA-250T**

Auto-isolée vinyle  
Pincés à sertir : WT145C,  
WT2000, ERG4001,  
ERG2003, WT112M



**18RA-251T**

Entièrement isolée nylon  
Pincés à sertir : WT145C,  
WT2000, ERG4001,  
ERG2003, WT112M



**18RAS-251TX**

Thermorétractable entièrement  
isolée nylon  
Pince à sertir : WT1255



**A18-250T**

Non isolée / manchon serre-isolant  
Pince à sertir : WT110M



**18-251T**

Non isolée  
Pincés à sertir : WT110M,  
WT111M, WT2000,  
WT112M, ERG4002, WT112M

### Plaquettes - Série 250 - Mâles

No. de cat.	Emb. Qté	Calibres	Dia. max. isolant (po)	Dimensions plaquette (po)	Poids au 1000 (lb)	Dimensions (po)	
						A	B
① <b>18RA-250T</b>	100	22-18	.150	.250 x .032	3	.95	–
<b>RA2517</b>	1000	22-18	.150	.250 x .032	3	.95	–
<b>14RB-250T</b>	100	16-14	.170	.250 x .032	3	.95	–
<b>RB2517</b>	1000	16-14	.170	.250 x .032	3	.95	–
<b>10RC-250T</b>	50	12-10	.250	.250 x .032	4	1.08	–
<b>RC2517</b>	500	12-10	.250	.250 x .032	4	1.08	–
② <b>18RA-251T</b>	50	22-18	.150	.250 x .032	5	1.13	.45
<b>RA25177</b>	500	22-18	.150	.250 x .032	5	1.13	.45
<b>14RB-251T</b>	50	16-14	.170	.250 x .032	5	1.13	.45
<b>RB25177</b>	500	16-14	.170	.250 x .032	5	1.13	.45
<b>10RC-251T</b>	25	12-10	.210	.250 x .032	5	1.17	.45
<b>RC25177</b>	500	12-10	.210	.250 x .032	5	1.17	.45
③ <b>18RAS-251TX</b>	25	22-18	.170	.250 x .032	4	1.80	–
<b>14RBS-251TX</b>	25	16-14	.200	.250 x .032	5	1.75	–
<b>10RCS-251TX</b>	25	12-10	.250	.250 x .032	6	1.80	–
④ <b>A18-250T</b>	100	22-18	–	.250 x .032	3	.87	–
<b>B14-250T</b>	100	20-14	–	.250 x .032	3	.87	–
⑤ <b>A18-251T</b>	100	22-18	–	.250 x .032	2	.68	–
<b>A251</b>	1000	22-18	–	.250 x .032	2	.68	–
<b>B14-251T</b>	100	16-14	–	.250 x .032	2	.68	–
<b>B251</b>	1000	16-14	–	.250 x .032	2	.68	–
<b>C10-251T</b>	50	12-10	–	.250 x .032	2	.68	–

Matériau : Laiton

Finition : Étamage par électrolyse



**La plupart des cosses vendues en nombre peuvent être montées sur du ruban Mylar pour des applications avec alimentation automatique (outil 12050 et matrices d'applications). Pour la description des outils, voir les pages 196-197. Veuillez mettre le suffixe M pour du ruban Mylar (RA2573-M). (Les emballages en nombre comptent 500 ou 1000 unités.)**

# Sta-Kon<sup>md</sup>

## Cosses débranchables



**18RAD-187**

Isolée vinyle  
Pincés à sertir : WT145C,  
WT2000, ERG4001,  
ERG2003, WT112M

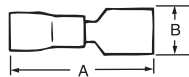
### Plaquettes - Série 187 - Mâles

No. de cat.	Emb. Qté	Dimensions plaquette (po)	Calibres	Dia. max. isolant (po)	Poids au 1000 (lb)	Diamètre A
① <b>18RAD-187</b>	100	.187 x .032	22-18	.150	4	.87
<b>18RAD-188</b>	100	.187 x .020	22-18	.150	4	.87
<b>14RBD-187</b>	100	.187 x .032	16-14	.170	4	.87
<b>14RBD-188</b>	100	.187 x .020	16-14	.170	4	.87

Répertoriées U.L. E66716

Matériau : Laiton

Finition : Étamage par électrolyse



**RA18-111F**

Isolée nylon  
Pince à sertir :  
WT465

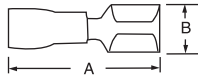
### Cosses débranchables\* - Série 110

No. de cat.	Emb. Qté	Dimensions plaquette (po)	Calibres	Dia. max. isolant (po)	Poids au 1000 (lb)	Dimensions (po)	
						A	B
② <b>RA18-110F</b>	100	.110 x .032	22-18	.110	4	.75	.15
<b>RA10SK</b>	1000	.110 x .032	22-18	.110	4	.75	.15
<b>RA18-111F</b>	100	.110 x .020	22-18	.110	4	.75	.15
<b>RA11</b>	1000	.110 x .020	22-18	.110	4	.75	.15
<b>RB14-110F</b>	100	.110 x .032	16-14	.135	4	.75	.15
<b>RB10-SK</b>	1000	.110 x .032	16-14	.135	4	.75	.15
<b>RB14-111F</b>	100	.110 x .020	16-14	.135	4	.75	.15
<b>RB11-TB</b>	1000	.110 x .020	16-14	.135	4	.75	.15
③ <b>A18-110F</b>	100	.110 x .032	22-18	—	3	.59	.15
<b>A10-TB</b>	1000	.110 x .032	22-18	—	3	.59	.15
<b>A18-111F</b>	100	.110 x .020	22-18	—	3	.59	.15
<b>A11</b>	1000	.110 x .020	22-18	—	3	.59	.15
<b>B14-110F</b>	100	.110 x .032	16-14	—	3	.59	.15
<b>B10TB</b>	1000	.110 x .032	16-14	—	3	.59	.15
<b>B14-111F</b>	100	.110 x .020	16-14	—	3	.59	.15
<b>B11-TB</b>	1000	.110 x .020	16-14	—	3	.59	.15

\*Non répertoriées U.L. ou non certifiées CSA.

Matériau : Laiton

Finition : Étamage par électrolyse



**A18-111F**

Non isolée  
Pincés à sertir :  
WT111M, WT2000,  
WT112M

*La plupart des cosses vendues en nombre peuvent être montées sur du ruban Mylar pour des applications avec alimentation automatique (outil 12050\* et matrices d'applications). Pour la description des outils, voir les pages 196-197.*

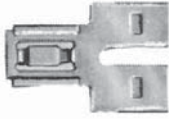
*Veillez mettre le suffixe M pour du ruban Mylar (RA2573M). (Les emballages en nombre comptent 500 ou 1000 unités.)*

- Utiliser une matrice 12061 pour la Série RA
- Utiliser une matrice 12062 pour la Série RB

# Sta-Kon<sup>md</sup>

## Cosses débranchables

①



②



**RB14-250**  
Coupleur isolé  
Pas besoin d'outil  
Mâle

### Adaptateurs et coupleurs<sup>†</sup> - Série 250

No. de cat.	Emb. Qté	Dimensions plaquette (po)	Poids au 1000 (lb)	Dimensions (po)	
				A	B
① <b>F250TA</b>	50	.250 x .032	3	.82	.56
<b>FTA250</b>	1000	.250 x .032	3	.82	.56
② <b>RB14-250</b>	50	.250 x .032	7	2.35	.51
<b>RBB250</b>	500	.250 x .032	7	2.35	.51

<sup>†</sup> Non répertoriés U.L.

No. de cat. F250TA –

Matériau : Laiton

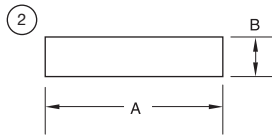
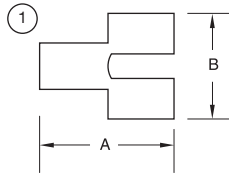
Finition : Étamage par électrolyse

No. de cat. RB14-250 –

Matériau : Laiton

Finition : Non

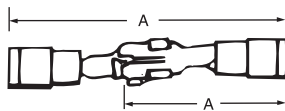
Isolation : Vinyle



**RA18D**  
Douilles à fil isolées nylon  
Pince à sertir : WT2000  
(Non U.L.)



**B14-D**  
Non isolée/ manchon serre-isolant  
Pince à sertir : WT110M  
(Non U.L.)



**Non isolée ou isolée nylon.**  
Sur l'illustration, deux cosses débranchables emboîtantes sont assemblées. Veuillez noter que chaque cosse débranchable emboîtante est vendue séparément, et non par paire.

### Cosses débranchables emboîtantes<sup>†</sup>

No. de cat.	Emb. Qté	Calibres	Dia. max. isolant (po)	Poids au 1000 (lb)	Dimensions (po)	
					A	A1
<b>RA18D</b>	50	22-18	.136	4	.99	1.70
<b>RA23</b>	1000	22-18	.136	4	.99	1.70
<b>RB14D</b>	50	16-14	.162	4	.99	1.70
<b>RB23</b>	500	16-14	.162	4	.99	1.70
<b>B14-D</b>	50	16-14	.187	4	.97	1.66
<b>B23</b>	1000	16-14	.187	4	.97	1.66

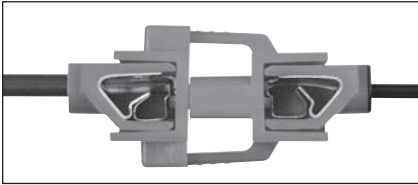
<sup>†</sup> Non répertoriées U.L.

Note : Ne s'appliquent pas sur du ruban Mylar.

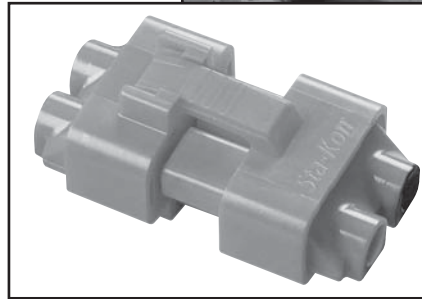
# Sta-Kon<sup>md</sup>

## Cosses débranchables

Plus simple et rapide à installer –  
Il suffit d'appuyer sur les fils !



- Permet aux électriciens qui remplacent les ballasts de couper facilement l'alimentation électrique et assurer un service du luminaire sécuritaire, sans déclencher le disjoncteur du circuit d'alimentation principal.
- Les deux parties débranchées s'enclenchent et se séparent facilement — sans toutefois se débrancher accidentellement
- La conception à sécurité intégrée élimine les possibilités d'une installation erronée et d'une polarité inversée
- S'ajuste dans les débouchures de 1/2 po, ce qui facilite les travaux de rattrapage
- Sécuritaire pour la manipulation, de chaque côté
- Pour usage dans toutes les applications d'éclairage fluorescent non résidentielles et dans les applications d'éclairage DHI en emplacement ordinaire — dans les deux cas jusqu'à un max. de 600 V, 4A
- Conformes aux exigences CCE, NEC, CSA et UL
- Vendu en paires assorties (côtés mâle/ligne et femelle/charge)



### Connecteur à pression débranchable Sta-Kon<sup>md</sup> pour luminaires

Numéro catalogue	Description	Qté de d'emb. Std
LD2P-Q	Connecteur à pression débranchable 2 fils pour luminaires, emballage pour entrepreneurs	25
LD2P-D	Connecteur à pression débranchable 2 fils pour luminaires, emballage en vrac	500

Satisfait aux exigences de l'article 30-308(4) du code canadien de l'électricité CEC® 2009

## Cosses à broche / Cosses vinyle (Sachet)



- Emballages pratiques de 20 cosses.
- Calibres AWG 22-10
- Cosses à anneau ou à fourchette bloquante, cosses débranchables femelles, épissures bout à bout, isolées vinyle.

Note: "CP" désigne des quantités en sachet. Pour la description et les données dimensionnelles, consulter les autres références du catalogue.



### Cosses Sta-Kon<sup>md</sup> en sachet

No. de cat.	Qté par paquet	Emb. standard	Calibres	Trou de boulon
18RA-6FCP	20	100	22-18	#6
18RA-8CP	20	100	22-18	#8
18RA-10CP	20	100	22-18	#10
14RB-6CP	20	100	16-14	#6
14RB-8CP	20	100	16-14	#8
14RB-10CP	20	100	16-14	#10
10RC-10CP	20	100	12-10	#10
10RC-14CP	20	100	12-10	1/4
18RA-8FCP	20	100	22-18	#8
18RA-10FCP	20	100	22-18	#10
14RB-6FCP	20	100	16-14	#6
14RB-8FCP	20	100	16-14	#8
14RB-10FCP	20	100	16-14	#10
10RC-8FCP	20	100	12-10	#8
10RC-10FCP	20	100	12-10	#10
2RA18XCP	20	100	22-18	—
2RB14XCP	20	100	16-14	—
2RC10XCP	20	100	12-10	—
18RA-250FCP	20	100	22-18	—
14RB-250FCP	20	100	16-14	—
10RC-250FCP	20	100	12-10	—

Répertoriées U.L. E9809