

Caractéristiques

- Construction robuste monopièce. Serre-câble/tuyau prêt à l'installation dès qu'il est retiré de son emballage, sans démontage/montage, sans vis ni boulons à égarer.
- Installation rapide et sécuritaire. Se monte d'une seule main.
- Tête universelle de boulon. Montage assuré par toute une gamme d'outils.
- Sélection facile. Finies les devinettes! Un numéro de catalogue convient aux mêmes grosseurs nominales de conduits rigides et TEM.
- Conception à crochet parallèle. Montés en parallèle aux profilés, les crochets retiennent les câbles et conduits à angle droit des profilés.
- Reconfiguration du câblage sans démontage complet. Les câbles/tuyaux s'enlèvent facilement, sans qu'il ne soit nécessaire de démonter les serre-câbles/tuyaux avoisinants.

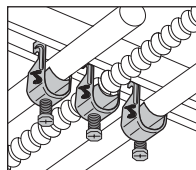


Fig. 1

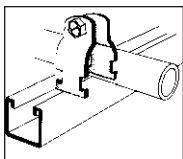
Serre-Câble/Tuyau monopièce

N° de cat.	Matériel	Gros. nom. TEM/Cond. rig. (po)	Gamme de D.E. de câbles (po)	Charge nom. (lb) Fact. de séc.=4	Unités par carton
CPC050	Acier de grade comm. à fini galvanisé	1/2	0,650 - 0,890	200	100
CPC075	Acier de grade comm. à fini galvanisé	3/4	0,860 - 1,110	200	100
CPC100	Acier de grade comm. à fini galvanisé	1	1,100 - 1,400	200	100
CPC125	Acier de grade comm. à fini galvanisé	1-1/4	1,400 - 1,725	200	50
CPC150	Acier de grade comm. à fini galvanisé	1-1/2	1,690 - 1,980	200	50
CPC200	Acier de grade comm. à fini galvanisé	2	1,980 - 2,576	200	50
CPC250	Acier de grade comm. à fini galvanisé	2-1/2	2,576 - 3,060	350	25
CPC300	Acier de grade comm. à fini galvanisé	3	3,060 - 3,626	350	25
CPC350	Acier de grade comm. à fini galvanisé	3-1/2	3,626 - 4,126	350	25
CPC400	Acier de grade comm. à fini galvanisé	4	4,126 - 4,626	350	25

Offert en acier inoxydable 316L, ajouter le suffixe SS6.



Accessoires pour profilés



Quik-Clamp[™]



Fig. 1

Caractéristiques

- Nous offrons deux types de pince pré-assemblée, facile d'installation.
- La pince de fixation Quik-Clamp est pré-assemblée sans pièces détachables à ajuster
- Construction robuste en acier électro galvanisé.
- La bride universelle 703 est conçue pour les conduit rigide et les tubes électriques métalliques.

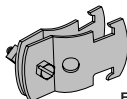


Fig. 2

Quik Clamp - Conduit Rigide

N° de cat.	Fig. N°	Gros. de conduit		Épais. du matériau		Charge nominale		Poids/100		Emb. std.	
		po	(mm)	Calibre	po	(mm)	lb	kN	lb		kg
QCR1/2EG	1	1/2	(15)	14	0,075	(1,9)	425	1,89	19	8,60	50
QCR3/4EG	1	3/4	(20)	14	0,075	(1,9)	425	1,89	21	9,50	50
QCR1EG	1	1	(25)	14	0,075	(1,9)	425	1,89	22	10,00	50
QCR1-1/4EG	1	1-1/4	(32)	14	0,075	(1,9)	425	1,89	25	11,40	50
QCR1-1/2EG	1	1-1/2	(40)	14	0,075	(1,9)	425	1,89	27	12,30	50
QCR2EG	1	2	(50)	14	0,075	(1,9)	425	1,89	30	13,60	25
QCR2-1/2EG	1	2-1/2	(65)	12	0,105	(2,6)	500	2,22	44	20,00	25
QCR3EG	1	3	(80)	12	0,105	(2,6)	500	2,22	50	22,70	25
QCR3-1/2EG	1	3-1/2	(90)	12	0,105	(2,6)	500	2,22	56	25,50	25
QCR4EG	1	4	(100)	12	0,105	(2,6)	500	2,22	59	26,80	25

Quik Clamp - Tubes électriques métalliques (TEM)

N° de cat.	Fig. N°	Gros. de conduit		Épais. du matériau		Charge nominale		Poids/100		Emb. std.	
		po	(mm)	Calibre	po	(mm)	lb	kN	lb		kg
QCE1/2EG	1	1/2	(15)	14	0,075	(1,9)	425	1,89	17	7,70	50
QCE3/4EG	1	3/4	(20)	14	0,075	(1,9)	425	1,89	19	8,60	50
QCE1EG	1	1	(25)	14	0,075	(1,9)	425	1,89	20	9,10	50
QCE1-1/4EG	1	1-1/4	(32)	14	0,075	(1,9)	425	1,89	23	10,50	50
QCE1-1/2EG	1	1-1/2	(40)	14	0,075	(1,9)	425	1,89	25	11,40	50
QCE2EG	1	2	(50)	14	0,075	(1,9)	425	1,9	28	12,70	25

703 Bride universelle

N° de cat.	Fig. N°	TEM/Rigide	Épais. du matériau	Poids/100 (lbs)	Emb. std.
703-1/2EG	2	1/2	calibre 16	400	100
703-3/4EG	2	3/4	calibre 14	550	100
703-1EG	2	1	calibre 14	550	100
703-1-1/4EG	2	1-1/4	calibre 14	800	50
703-1-1/2EG	2	1-1/2	calibre 14	800	50
703-2EG	2	2	calibre 14	800	50

Veuillez consulter notre catalogue Superstrut pour notre sélection de dispositifs de retenue.