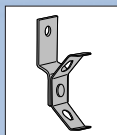
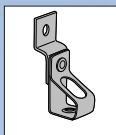


## Suspensions

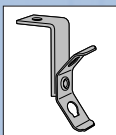
Pages 11-16



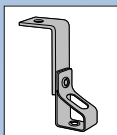
Page 12



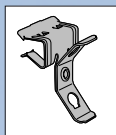
Page 12



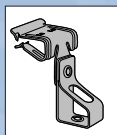
Page 13



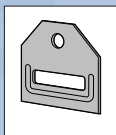
Page 13



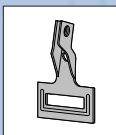
Page 14



Page 14



Page 15



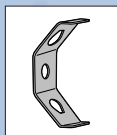
Page 15



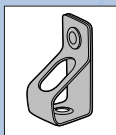
Page 15



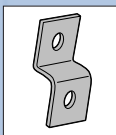
Page 15



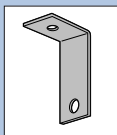
Page 16



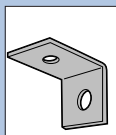
Page 16



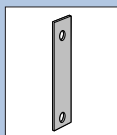
Page 16



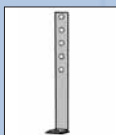
Page 16



Page 16

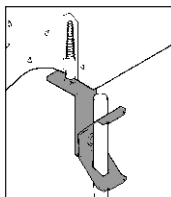


Page 16



Page 16

## Suspensions



### Caractéristiques

- Support décentré pour la suspension de tiges non filetées et filetées ou de fils de dérivation à partir de poutres en bois laminé ou en béton, de solives, de plafonds ou de murs.
- Charge statique maximale : 160 lb.

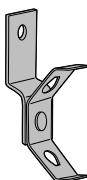


Fig. 1

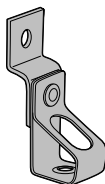


Fig. 2

### Suspension pour tiges et fils

N° de cat.	Fig. n°	Description	Charge statique max. (lb)	Unité par carton
SSF-HB8-OB	1	Suspension pour tiges et fils avec support décentré, fil #8	160	25
SSF-HB1/4-OB	1	Suspension pour tiges et fils avec support décentré, tige non filetée 1/4 po	160	25
SSF-HB3/8-OB	1	Suspension pour tiges et fils avec support décentré, tige non filetée 3/8 po	160	25
SSF-HA1/4-OBT	2	Suspension pour tiges et fils avec support décentré, tige filetée 1/4 po	160	25
SSF-HA3/8-OBT	2	Suspension pour tiges et fils avec support décentré, tige filetée 3/8 po	160	25
SSF-HA3/8-OB	2	Suspension pour tiges et fils avec support décentré, tiges filetées 1/4 et 3/8 po (écrous requis)	160	25

Dossier UL 2239



# Steel City<sup>™</sup> Fixations en acier à ressort

## Suspensions

### Caractéristiques

- Support angulaire pour la suspension de tiges non filetées et filetées et de fils de dérivation à partir de poutres en bois laminé ou en béton, de solives, de plafonds ou de murs.
- Charge statique maximale : 160 lb.

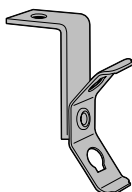
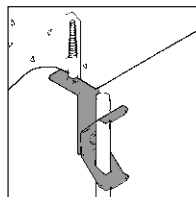


Fig. 1

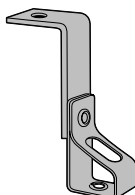


Fig. 2

### Suspension pour tiges ou fils

N° de cat.	Fig. n°	Description	Charge statique max. (lb)	Unité par carton
SSF-HB8-AB	1	Suspension pour tiges et fils avec support angulaire, fil #8	160	25
SSF-HB1/4-AB	1	Suspension pour tiges et fils avec support angulaire, tige non filetée 1/4 po	160	25
SSF-HB3/8-AB	1	Suspension pour tiges et fils avec support angulaire, tige non filetée 3/8 po	160	25
SSF-HA1/4-ABT	2	Suspension pour tiges et fils avec support angulaire, tige filetée 1/4 po	160	25
SSF-HA3/8-ABT	2	Suspension pour tiges et fils avec support angulaire, tige filetée 3/8 po	160	25
SSF-HA3/8-AB	2	Suspension pour tiges et fils avec support angulaire, tiges filetées 1/4 et 3/8 po (écrous requis)	160	25

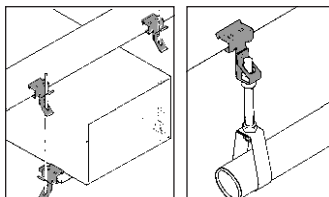
Dossier UL 2239

Suspensions



Thomas & Betts

## Suspensions



### Caractéristiques

- Servent à la suspension de fils #8, de tiges non filetées et filetées de 1/4 et 3/8 po à partir de poutres à rebords de 1/8 à 3/4 po d'épaisseur.
- Charge statique max. : 200 lb.
- Installation facile à l'aide d'un marteau.



Fig. 1



Fig. 2

## Suspension pour tiges non filetées et filetées

N° de cat.	Fig. n°	Description	Charge statique max. (lb)	Unités par carton
SSF-HB8-F1/4	1	Suspension tige/fil, rebords de 1/8 à 1/4 po, fil #8	200	25
SSF-HB8-F1/2	1	Suspension tige/fil, rebords de 5/16 à 1/2 po, fil #8	200	25
SSF-HB8-F3/4	1	Suspension tige/fil, rebords de 9/16 à 3/4 po, fil #8	200	25
SSF-HB1/4-F1/4	1	Suspension tige/fil, rebords de 1/8 à 1/4 po, tige non filetée 1/4 po	200	25
SSF-HB1/4-F1/2	1	Suspension tige/fil, rebords de 5/16 à 1/2 po, tige non filetée 1/4 po	200	25
SSF-HB1/4-F3/4	1	Suspension tige/fil, rebords de 5/16 à 3/4 po, tige non filetée 1/4 po	200	25
SSF-HB3/8-F1/4	1	Suspension tige/fil, rebords de 1/8 à 1/4 po, tige non filetée 3/8 po	200	25
SSF-HB3/8-F1/2	1	Suspension tige/fil, rebords de 5/16 à 1/2 po, tige non filetée 3/8 po	200	25
SSF-HB3/8-F3/4	1	Suspension tige/fil, rebords de 9/16 à 3/4 po, tige non filetée 3/8 po	200	25
SSF-HA1/4-F1/4T	2	Suspension pour tiges, pose au marteau, rebords de 1/8 à 1/4 po, tige filetée 1/4 po	200	25
SSF-HA1/4-F1/2T	2	Suspension pour tiges, pose au marteau, rebords de 5/16 à 1/2 po, tige filetée 1/4 po	200	25
SSF-HA1/4-F3/4T	2	Suspension pour tiges, pose au marteau, rebords de 9/16 à 3/4 po, tige filetée 1/4 po	200	25
SSF-HA3/8-F1/4T	2	Suspension pour tiges, pose au marteau, rebords de 1/8 à 1/4 po, tige filetée 3/8 po	200	25
SSF-HA3/8-F1/2T	2	Suspension pour tiges, pose au marteau, rebords de 5/16 à 1/2 po, tige filetée 3/8 po	200	25
SSF-HA3/8-F3/4T	2	Suspension pour tiges, pose au marteau, rebords de 9/16 à 3/4 po, tige filetée 3/8 po	200	25
SSF-HA3/8-F1/4	2	Suspension tige/fil à poutre, rebords de 1/8 à 1/4 po, tiges filetées 1/4 et 3/8 po	200	25
SSF-HA3/8-F1/2	2	Suspension tige/fil à poutre, rebords de 5/16 à 1/2 po, tiges filetées 1/4 et 3/8 po	200	25
SSF-HA3/8-F3/4	2	Suspension tige/fil à poutre, rebords de 9/16 à 3/4 po, tiges filetées 1/4 et 3/8 po	200	25

Dossier UL 2239



### Caractéristiques

- Convient aux sangles d'une largeur maximale de 1-1/4 po.
- Peuvent être attachées à une gamme variée de produits.
- Charge statique maximale : 100 lb.
- Pincas fabriquées d'acier galvanisé.

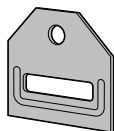
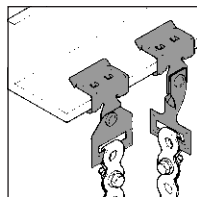


Fig. 1

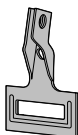


Fig. 2



Fig. 3

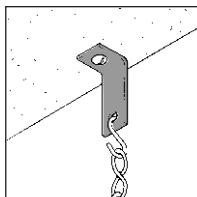


Fig. 4

### Pince de suspension pour sangles

N° de cat.	Fig. n°	Description	Charge statique max. (lb)	Unités par carton
SSF-HS	1	Pince de suspension pour sangles	200	100
SSF-HR	2	Pince de suspension pour sangles, angle droit	200	100
SSF-HR-F1/4	3	Pince de suspension pour sangles, angle droit, rebords de 1/8 à 1/4 po	200	25
SSF-HR-F1/2	3	Pince de suspension pour sangles, angle droit, rebords de 5/16 à 1/2 po	200	25
SSF-HR-F3/4	3	Pince de suspension pour sangles, angle droit, rebords de 9/16 à 3/4 po	200	25
SSF-HS-F1/4	4	Pince de suspension pour sangles, rebords de 1/8 à 1/4 po	200	25
SSF-HS-F1/2	4	Pince de suspension pour sangles, rebords de 5/16 à 1/2 po	200	25
SSF-HS-F3/4	4	Pince de suspension pour sangles, rebords de 5/16 à 3/4 po	200	25

## Suspensions



### Caractéristiques

- Suspensions avec ou sans amorce de filet pour tiges filetées de 1/4 et 3/8 po.



Fig. 1



Fig. 2

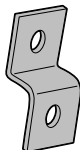


Fig. 3

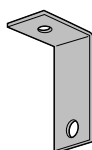


Fig. 4

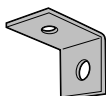


Fig. 5



Fig. 6



Fig. 7

### Suspensions variées

N° de cat.	Fig. n°	Description	Charge statique max. (lb)	Unités par carton
SSF-HB8	1	Suspension tige/fil, fil #8	160 lbs	100
SSF-HB1/4	1	Suspension tige/fil, tige non filetée 1/4 po	160 lbs	100
SSF-HB3/8	1	Suspension tige/fil, tige non filetée 3/8 po	160 lbs	100
SSF-HA3/8	2	Suspension tige/fil, tiges filetées 1/4 et 3/8 po (écrous requis)	160 lbs	100
SSF-HA1/4T	2	Suspension à amorce de filet pour tige/fil, tige filetée 1/4 po	160 lbs	100
SSF-HA3/8T	2	Suspension à amorce de filet pour tige/fil, tige filetée 3/8 po	160 lbs	100
SSF-HOB	3	Support décentré, trou 1/4 po	160 lbs	100
SSF-HAB	4	Support angulaire, trou 1/4 po	160 lbs	100
SSF-HSAB	5	Support angulaire court, trou 1/4 po	160 lbs	100
SSF-HFB	6	Support plat, trou 1/4 po	160 lbs	100
SSF-MA7*	7	Support pour grilles en « T » avec pince à action de ressort pour conduits 1 po		100

Dossier UL 2239 - \*UL/cUL non applicable

