

ACCESSOIRES POUR SOCLES DE COMPTEURS

Bagues en acier inoxydable



MSR-C	Bague en acier inoxydable à soudure témoin d'intégrité
MSRP-C	Bague en acier inoxydable à soudure témoin d'intégrité avec cadenas

Anneau en acier inoxydable



SM002A	Anneau à vis inviolable
---------------	-------------------------

Anneau d'étanchéité en acrylique



S102WD	Anneau de sécurité « Peerless » offert pour tous les socles.
Remarque : Pour échanger un anneau standard en acier inoxydable pour un anneau de modèle S102WD, ajouter le suffixe « Z » au numéro de catalogue du socle lors de la commande.	

Protecteurs de compteur



<ul style="list-style-type: none"> • Sert à protéger les compteurs en endroits défavorables (parcs de roulotte, terrains de jeu, aires de conservation) • Construction d'acier galvanisé de calibre 16 • Couvercle avant en polycarbonate incassable transparent pour permettre la lecture du numéro de série du compteur et du cadran du compteur pour le service payant • Possibilité de scellement et de verrouillage au cadenas • Fini peinture grise 	
MP01	Dia. 7-1/6 po, prof. 4-3/4 po pour usage sur compteurs résidentiels monophasés
MP02	Dia. 7-1/6 po, prof. 8-3/4 po pour usage sur tous les compteurs autres que les compteurs résidentiels monophasés

ACCESSOIRES POUR SOCLE DE COMPTEURS

Couvercles sans ouverture pour compteurs



BS087	Couvercle en ABS gris
BS089	Couvercle jetable en plastique
BS090	Couvercle en polycarbonate incassable transparent

Cavalier isolé



CM-BS100	Maximum de 200 ampères
-----------------	------------------------

Protecteur pour mâchoires de contact



LS500*	Polycarbonate rouge, 100 / 200 ampères
---------------	--

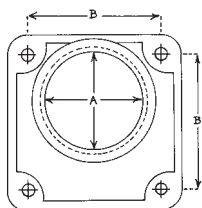
* CSA non applicable

Coupleur de mât



MH200	Convient à tous les socles à débouchure pour manchon de 2-1/2 po
--------------	--

Manchons filetés interchangeables



N° DE CAT. ALUMINIUM	N° DE CAT. PVC	A GROS. DE MANCHON (po)	B
MH10X	—	1	Pour débouchures de manchon de 2-1/2 po (ajouter la plaque d'adaptation BS052 dans les unités qui ont des débouchures pour manchon de 4 po)
MH12X	PH12	1-1/4	
MH15	PH15	1-1/2	
MH20	PH20	2	
MH25	PH25	2-1/2	
MH30	—	3	Pour débouchures de 4 po
MH35	—	3-1/2	
MH40	—	4	

Fourni avec 4 vis à tête carrée (Robertson).

ACCESSOIRES POUR SOCLES DE COMPTEURS

Plaque d'adaptation pour manchons


BS052

Permet l'usage de manchons de grosseur ordinaire sur des débouchures plus grandes.

Plaques d'obturation pour débouchures à manchons


BS051

Fixation intérieure pour débouchures à manchon de grandeurs ordinaires (ex. : 1 à 2-1/2 po)

BS054

Fixation intérieure pour débouchures à manchon plus grandes (ex. : 3 à 4 po)

Montages de neutres isolés


IN1000BA, IN1000BE, IN1000PL

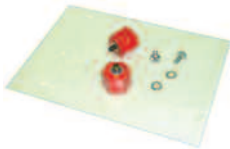
Maximum de 100 ampères

IN2000BS, IN2000PL

Maximum de 200 ampères

Préciser le type de socle lors de la commande.

Montage de neutres isolés


IN4000JS

Maximum de 400 ampères (JS4)

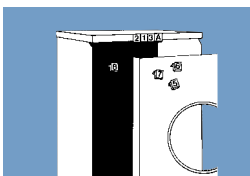
Montage de cosses de terre sur neutres


GN2000*

Maximum de 200 ampères pour séries BQ2 et BS2

* CSA non applicable

Marqueurs d'identification


No. 0 through No. 9

Se fixent sur le rebord supérieur des boîtiers pour fournir l'identification permanente de l'abonné.

No. A through No. Z

Emballés et vendus en sacs de polyéthylène de 10 marqueurs identiques sauf pour le mot "SERVICE" qui compte 7 lettres séparées.

No. SERVICE

Montages de blocs de recharge

Isolateurs en thermoplastique avec mâchoires et connecteurs déjà montés pour le remplacement d'un socle de compteur

BA3-X

Convient aux séries BA3 et BE1

BS2-X

Convient aux séries BQ2 et BS2

Remarque : Pour commander le pont de montage, ajouter le suffixe « B » au numéro de catalogue

ACCESSOIRES POUR SOCLES DE COMPTEURS

Montages 5^e mâchoire

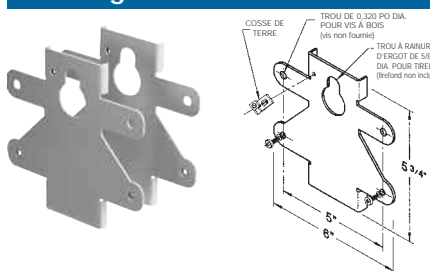


	N° de cat.	R3	BA3	BE1	BQ2 / BS2
Capacité standard position 9h	C205	✓	✓	✓	✓
Pleine capacité position 9h	Z105*	✓	✓	✓	
	Z205*				✓
Pleine capacité position 6h	CM-B106*			✓	✓
	B206*				Pour unités avec ponts « R » seulement
	B306*† (Application mono bloc)				✓

* CSA non applicable

† pour mono blocs seulement

Nécessaire de supports de montage sur mât

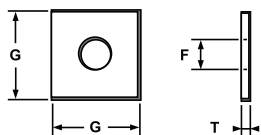


PMB200

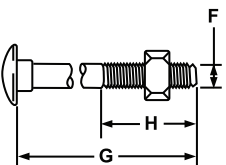
- Sert à fixer un socle de compteur Microelectric à un poteau en bois de deux façons différentes :
 Option 1 – Avec un tirafond à travers le trou à rainure d'ergot de 5/8 po
 Option 2 – En repliant les ailes du support où se trouvent les trous de montage (0,320 po dia.) autour du poteau
- Fixer le socle de compteur à l'aide d'un ou deux supports de montage.
 Le nécessaire PMB200 inclut 2 supports, 1 cosse de terre pour calibres de conducteurs 14 à 2 AWG et la quincaillerie de montage.

Remarque : Convient à n'importe quel socle de compteur Microelectric dont les trous de montage sont à entraxe de 5 po. Utiliser avec les modèles des séries BA3, BE1, BQ2, CL, C01, C02, CT, M02, PL17, PL27 et VT.

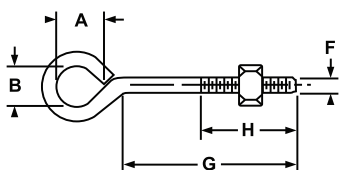
Quincaillerie de ligne



N° de cat.	DESCRIPTION	Gros. du boulon (po)	Gros. G (po)	T Épaisseur (po)	POIDS LE 100		EMB. STD
					lb	kg	
RC729	Rondelle carrée	5/8	2	3/16	22	10,0	400



N° de cat.	DESCRIPTION	Dia. F (po)	G Longueur (po)	H Min. (po)	POIDS LE 100		EMB. STD
					lb	kg	
BC301L	Boulon	3/8	1-1/2	1-1/2	11	5,0	50



N° de cat.	DESCRIPTION	Dia. F (po)	G Longueur (po)	H Min. (po)	POIDS LE 100		EMB. STD
					lb	kg	
B0506	Boulon à oeil oval	5/8	6	3	122	55,4	50
B0508	Boulon à oeil oval	5/8	8	4	136	61,8	50
B0510	Boulon à oeil oval	5/8	10	4	150	68,1	50
B0512	Boulon à oeil oval	5/8	12	4	168	76,3	50

ACCESSOIRES POUR SOCLES DE COMPTEURS

Nécessaire de montage sur mât



PMBJS4

Le nécessaire contient :

- 2 Supports de montage
- 1 1/2" x 4" Tirefond
- 4 3/8" x 3" Tirefonds
- 4 5/16" x 1" Boulons de carrosserie, écrous et rondelles de blocage

Support avec adaptateur de compteur



C03417M-1-FG

- Support de montage ajustable pour compteurs de série C02 permettant d'adapter des disjoncteurs des marques Siemens, SD et Cutler Hammer.

Trousse de tresses flexibles



C02FB-KIT

- Trousse d'adaptation de tresses flexibles pour socles de compteur de série C02, pour une installation sur le chantier. À utiliser avec les disjoncteurs de marque Cutler Hammer.

Micro-ID-Kit



MICRO-ID-KIT

Le MICRO-ID-KIT est livré dans une mallette bleue pratique, facile à transporter et comporte les marqueurs suivants :

- 10 du No. A à D
- 10 du No. 0 à 9
- 10 du No. SERVICE
- 4 x CM-BS100 Cavalier isolé Max 200 A
- 10 x LS500 Protecteur pour mâchoires de contact