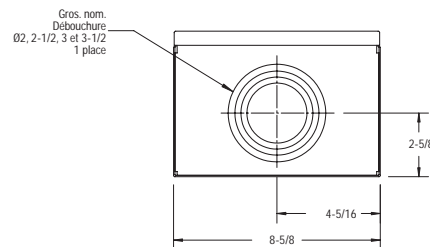


BOÎTES DE JONCTION POUR SERVICE À TAUX UNIFORME • MAX. 100 A, 120/240 V



Spécifications du produit

- Boîte de jonction étanche aux intempéries pour alimentation souterraine monophasée 100 A, 120/240 V pour service à taux uniforme aux cabines téléphoniques, enseignes de plastique, abris d'autobus, etc.
- Compartiment du bas à débouchures de 2, 2-1/2, 3 et 3-1/2 po et goujons de 3/8 po pour cosses à compression.
- Espace prévu dans le compartiment du haut pour disjoncteur 2 pôles de type « Q » Thomas & Betts, Siemens, GE ou Westinghouse
- Québec seulement



Les dimensions sont en pouces

Informations de commande

N° DE CAT.	TYPE	Dimensions (po)			Poids unitaire	
		Haut.	Larg.	Prof.	lb	kg
HD1	Souterrain	23-1/2	6-5/16	6-1/16	20	9,0