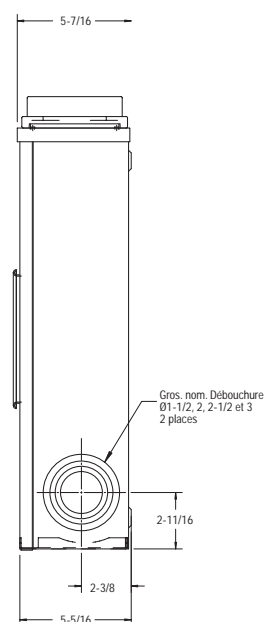
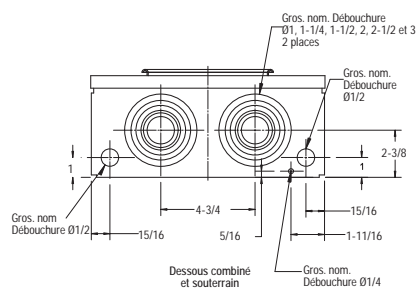
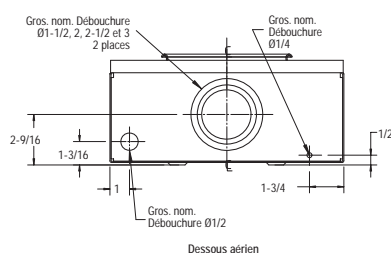


## SOCLES DE COMPTEURS POLYPHASÉS • MAX. 200 A, 600 V

### Spécifications du produit

- Calibres de conducteurs : 6 AWG à 250 kcmil
- Une débouchure plus grande pour manchon exige l'usage de manchons de 3, 3-1/2 ou 4 po à moins qu'une plaque d'adaptation BS052 ne soit utilisée
- Anneau à vis fourni
- Boîtier de Type 3R étanche aux intempéries
- **Provinces d'utilisation :** Toutes



### Informations de commande

Les dimensions sont en pouces

N° DE CAT.	DESCRIPTION	Dimensions (po)			Poids unitaire	
		HAUT.	LARG.	PROF.	lb	kg
<b>7 mâchoires de contact</b>						
PL27-V	Aérien, débouchure pour manchon	20-1/8	12	5-7/16	18	8,1
PL27-TCV	Combiné aérien/souterrain	20-1/8	12	5-7/16	18	8,1
PL27-IN-V	Aérien, débouchure pour manchon, neutre isolé	20-1/8	12	5-7/16	18	8,1
PL27-IN-TCV	Aérien/souterrain, débouchure pour manchon, neutre isolé	20-1/8	12	5-7/16	18	8,1