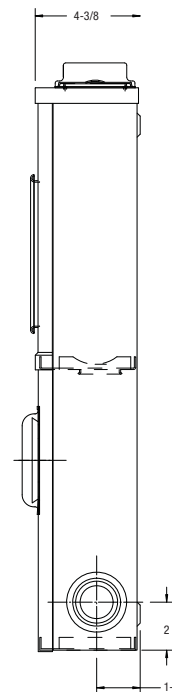
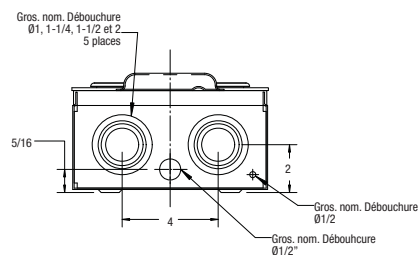


## COMBINÉS SOCLE DE COMPTEUR/DISJONCTEUR • MAX. 100 A, 120/240 V

### Spécifications du produit

- Calibres de conducteurs : 6 à 1/0 AWG
- Connecteurs en aluminium de type tunnel
- Convient aux entrées de service monophasées 120/240 volts pour maisons mobiles, roulottes, service temporaire, parcs récréatifs et autres applications commerciales et résidentielles
- Le compartiment du bas contient de l'espace prévu pour disjoncteurs à 2 pôles (max. 100 ampères) Siemens (Q), GE (TQL), Cutler Hammer (BR) et SQD (QO).
- Anneau à vis fourni
- Boîtier de Type 3R étanche aux intempéries
- **Provinces d'utilisation :** Toutes



Les dimensions sont en pouces

### Informations de commande

N° DE CAT.	DESCRIPTION	Dimensions (po)			Poids unitaire	
		Haut.	Larg.	Prof.	lb	kg
<b>4 JAW</b>						
<b>C01</b>	Espace prévu pour disjoncteur 2 pôles Siemens (Q), GE (TQL) et Cutler Hammer (BR)	23-1/2	8-1/4	4-3/8	15	6,8
<b>C01-G</b>	Espace prévu pour disjoncteur 2 pôles Siemens (Q), GE (TQL) et Cutler Hammer (BR) avec caniveau	23-1/2	8-1/4	4-3/8	15	6,8
<b>C01-5V</b>	Espace prévu pour disjoncteur 2 pôles Siemens (Q), GE (TQL) avec 5 <sup>e</sup> mâchoire	23-1/2	8-1/4	4-3/8	15	6,8
<b>C01-60</b>	Fourni avec disjoncteur à coupure simultanée Q260, 2 pôles, 60 ampères	23-1/2	8-1/4	4-3/8	15	6,8
<b>C01-70</b>	Fourni avec disjoncteur à coupure simultanée Q260, 2 pôles, 70 ampères	23-1/2	8-1/4	4-3/8	15	6,8
<b>C01-100</b>	Fourni avec disjoncteur à coupure simultanée Q2100, 2 pôles, 100 ampères	23-1/2	8-1/4	4-3/8	15	6,8
<b>C01-100G</b>	Fourni avec disjoncteur à coupure simultanée Q2100, 2 pôles, 100 ampères avec caniveau	23-1/2	8-1/4	4-3/8	15	6,8
<b>C01-100 HI</b>	100 ampères disjoncteur 22KA Siemens	23-1/2	8-1/4	4-3/8	15	6,8
<b>C01-100 HI-G</b>	100 ampères disjoncteur 22KA Siemens avec caniveau	23-1/2	8-1/4	4-3/8	15	6,8
<b>C01SD</b>	Espace prévu pour disjoncteur 2 pôles Square D de type « QO »	23-1/2	8-1/4	4-3/8	15	6,8
<b>C01SD-G</b>	Espace prévu pour disjoncteur 2 pôles Square D de type « QO » avec caniveau	23-1/2	8-1/4	4-3/8	15	6,8

# Série C01 à plusieurs dispositifs

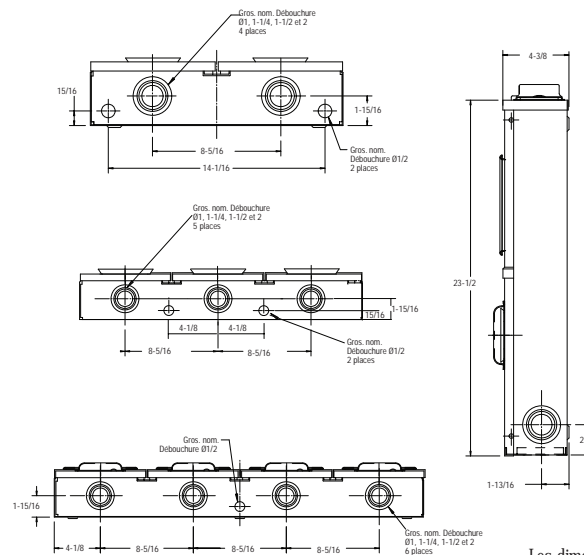


Combiné socle de compteurs/disjoncteurs pour 2, 3 et 4 dispositifs.  
Primaire 200 ampères, 100 ampères par position, 120/240 V max



## Spécifications du produit

- Calibres de conducteurs: 6 AWG à 250 kcmil, cuivre / aluminium
- Modèle aérien seulement, connecteurs de type tunnel seulement, pas de goujons 1/2 po
- Fourni avec anneau à vis
- Enceinte de Type 3R étanche aux intempéries
- Compartiment du bas avec espace prévu pour disjoncteur à 2 pôles (max. 100 ampères) Seimens, GE
- **Provinces d'utilisation :** Québec seulement fourni avec disjoncteur Seimens de 22 kA



Les dimensions sont en pouces

## Informations de commande

N° DE CAT.	DESCRIPTION	Dimensions (po)			Poids unitaire	
		Haut.	Larg.	Prof.	lb	kg
<b>4 mâchoires de contact</b>						
C012	2 groupes avec espace prévu pour 2 disjoncteurs type Q de 100 amp.	23-1/2	16-1/2	4-3/8	30	13,60
C012-100HI	2 groupes avec espace prévu pour 2 disjoncteurs type Q de 100 amp. avec disjoncteur Seimens de 22 kA pour le Québec	23-1/2	16-1/2	4-3/8	30	13,60
C012-SD	2 groupes avec espace prévu pour 2 disjoncteurs SQ D de 100 amp.	23-1/2	16-1/2	4-3/8	30	13,60
C013	3 groupes avec espace prévu pour 3 disjoncteurs type Q de 100 amp.	23-1/2	24-3/4	4-3/8	45	20,41
C013-100HI	3 groupes avec espace prévu pour 3 disjoncteurs type Q de 100 amp. avec disjoncteur Seimens de 22 kA pour le Québec	23-1/2	24-3/4	4-3/8	45	20,41
C013-100HI-U	Souterrain, 3 groupes avec espace prévu pour 3 disjoncteurs type Q de 100 amp. avec disjoncteur Seimens de 22 kA pour le Québec	23-1/2	24-3/4	4-3/8	45	20,41
C013-SD	3 groupes avec espace prévu pour 3 disjoncteurs SQ D de 100 amp.	23-1/2	24-3/4	4-3/8	45	20,41
C014	4 groupes avec espace prévu pour 4 disjoncteurs type Q de 100 amp.	23-1/2	33-1/8	4-3/8	60	27,21
C014-100HI	4 groupes avec espace prévu pour 4 disjoncteurs type Q de 100 amp. avec disjoncteur Seimens de 22 kA pour le Québec	23-1/2	33-1/8	4-3/8	60	27,21
C014-SD	4 groupes avec espace prévu pour 4 disjoncteurs SQ D de 100 amp.	23-1/2	33-1/8	4-3/8	60	27,21