

### Données techniques



**CI70**

Contre-écrou en zinc moulé



**L-16**

Contre-écrou en zinc moulé



**CI171 /  
CI73**

Contre-écrou en zinc moulé



**CI804 /  
CI816**

Contre-écrou en zinc moulé



**CI2060 /  
CI2061**



**CI2163**

Contre-écrou en zinc moulé

| N° de cat.                                      | Gros. nom. | Gamme de serrage |      | Applications suggérées<br>NMD90 (loomex) |
|---|------------|------------------|------|--|
|   |            | min.             | max. |  |
| <b>Connecteurs à une vis (alliage de zinc)</b>  |            |                  |      |  |
| <b>L-16</b>                                     | 3/8        | 0,12             | 0,63 | 14/2, 14/3, 12/2, 12/3, 10/2             |
| <b>CI70</b>                                     | 3/8        | 0,13             | 0,70 | 14/2-10/2; 14/3-10/3                     |
| <b>CI71</b>                                     | 1/2        | 0,33             | 0,95 | 8/2-4/2; 12/3-4/3                        |
| <b>CI72</b>                                     | 3/4        | 0,60             | 1,15 | 4/2-3/2; 4/3-3/3                         |
| <b>CI73</b>                                     | 1          | 0,93             | 1,47 | 2/2; 2/3                                 |
| <b>Connecteurs à deux vis (alliage de zinc)</b> |            |                  |      |  |
| <b>CI804</b>                                    | 3/8        | 0,25             | 0,58 | 14/2-10/2; 14/3-10/3                     |
| <b>CI806</b>                                    | 3/4        | 0,32             | 0,83 | 8/2-6/2; 14/3-8/3                        |
| <b>CI808</b>                                    | 1          | 0,50             | 1,04 | 4/2-2/2; 8/3-4/3                         |
| <b>CI810</b>                                    | 1-1/4      | 0,56             | 1,06 | 4/2-2/2; 8/3-4/3                         |
| <b>CI812</b>                                    | 1-1/2      | 0,63             | 1,60 | 4/2-2/2; 8/3-2/3                         |
| <b>CI816</b>                                    | 2          | 0,86             | 2,06 | 3/2-2/2; 6/3-2/3                         |
| <b>Connecteurs à deux vis (alliage d'acier)</b> |            |                  |      |  |
| <b>CI2060</b>                                   | 3/8        | 0,11             | 0,60 | 14/2-10/2; 14/3-10/3                     |
| <b>CI2061</b>                                   | 3/4        | 0,15             | 0,90 | 10/2-6/2; 10/3-6/3                       |
| <b>Connecteurs à une vis (alliage de zinc)</b>  |            |                  |      |  |
| <b>CI2163</b>                                   | 3/8        | 0,35             | 0,61 | 10/3                                     |

Utilisés en emplacements secs, tous les connecteurs pour câbles NMD90 conviennent également aux câbles NMWU90 de diamètres équivalents.

REMARQUE : Les connecteurs de grosseur nominale de 3/8 po se posent sur une débouchure de 1/2 po.

Dans l'industrie électrique, les améliorations techniques sont chose de tous les jours. Il en va donc de soi que les fabricants de câbles modifient leurs produits de temps à autre. Pour cette raison, il est fortement recommandé de vérifier la grosseur des câbles auprès du fabricant avant de faire le choix d'un connecteur.

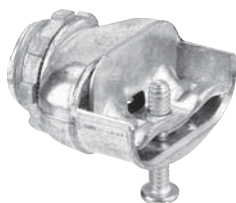


## Données techniques



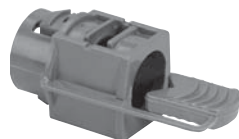
**CI2166 /  
CI2167**

Contre-écrou en zinc moulé



**CI2175**

Contre-écrou en zinc moulé



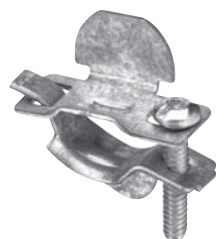
**CI3360**



**CI4004 / W100LX-D**



**CI4040**



**CI9049**

| N° de cat.                                   | Gros. nom. | Gamme de serrage |      | Applications suggérées<br>NMD90 (loomex)      |
|--|------------|------------------|------|---|
|  |            | min.             | max. |   |
| <b>Connecteurs à une vis (aluminium)</b>     |            |                  |      |   |
| <b>CI2166</b>                                | 1/2        | 0,50             | 0,90 | 8/3-6/3                                       |
| <b>CI2167</b>                                | 3/4        | 0,71             | 1,10 | 6/3-4/3                                       |
| <b>Connecteurs doubles (alliage de zinc)</b> |            |                  |      |   |
| Une vis                                      |            |                  |      |   |
| <b>CI2175</b>                                | 3/8        | 0,15             | 0,65 | 14/2-10/2 ; 14/3-10/3                         |
| <b>Connecteurs non métalliques</b>           |            |                  |      |   |
| <b>CI3360</b>                                | 1/2        | 0,30             | 0,60 | 14/2-10/2 ; 14/3-10/3<br>2 câbles : 14/2-12/2 |
| <b>CI4004</b>                                | 1/2        | 0,21             | 0,42 | 14/2-10/2 ; 14/3-10/3<br>2 câbles : 14/2-12/2 |
| <b>W100LX-D</b>                              | 1/2        | 0,21             | 0,42 | 14/2-10/2 ; 14/3-10/3<br>2 câbles : 14/2-12/2 |
| <b>Connecteurs à une vis acier (acier)</b>   |            |                  |      |   |
| <b>CI4040</b>                                | 3/8        | 0,19             | 0,57 | 14/2-10/2 ; 14/3-10/3<br>2 câbles : 14/2      |
| <b>CI9049</b>                                | 3/8        | 0,13             | 0,37 | 14/2-10/2 ; 14/3-12/3                         |

Utilisés en emplacements secs, tous les connecteurs pour câbles NMD90 conviennent également aux câbles NMWU90 de diamètres équivalents.  
REMARQUE : Les connecteurs de grosseur nominale de 3/8 po se posent sur une débouchure de 1/2 po.

Dans l'industrie électrique, les améliorations techniques sont chose de tous les jours. Il en va donc de soi que les fabricants de câbles modifient leurs produits de temps à autre. Pour cette raison, il est fortement recommandé de vérifier la grosseur des câbles auprès du fabricant avant de faire le choix d'un connecteur.

