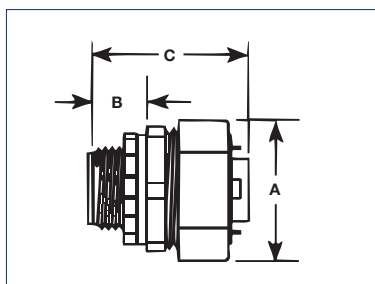


Données techniques

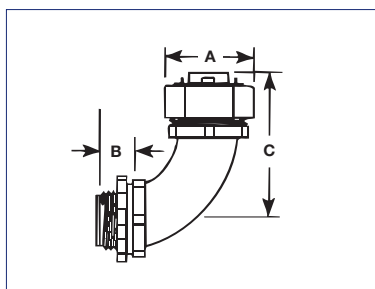
- Construction d'acier usiné étamé pour la résistance à la corrosion.
- Antitraction, étanches à la pluie.
- Garniture en caoutchouc de néoprène pour assurer l'étanchéité permanente à la pluie autour de la gaine extérieure du cordon et anneau de compression en acier galvanisé pour éviter toute distorsion de la garniture lorsque le presse-étoupe est resserré.



**CICG50A250 /
CICG150D1375**



**CICG9050-A250 /
CICG9075-B850**



N° de cat.	Gros. nom.	Dia des déb.	Grosueur de câble		Gorge	Dimensions		
			min.	max.		A	B	C
Connecteurs de retenue pour cordons flexibles (acier usiné étamé)								
CICG50A250	1/2	1/2	0,150	0,250	0,640	1-1/32	13/16	1-5/16
CICG50A350	1/2	1/2	0,250	0,350	0,640	1-1/32	13/16	1-5/16
CICG50A450	1/2	1/2	0,350	0,460	0,640	1-1/32	13/16	1-5/16
CICG50A560	1/2	1/2	0,450	0,560	0,640	1-1/32	13/16	1-5/16
CICG50A650	1/2	1/2	0,560	0,650	0,640	1-1/32	13/16	1-5/16
CICG75A250	3/4	3/4	0,150	0,250	0,687	1-1/32	13/16	1-5/16
CICG75A350	3/4	3/4	0,250	0,350	0,687	1-1/32	13/16	1-5/16
CICG75A450	3/4	3/4	0,350	0,460	0,687	1-1/32	13/16	1-5/16
CICG75A560	3/4	3/4	0,450	0,560	0,687	1-1/32	13/16	1-5/16
CICG75A650	3/4	3/4	0,550	0,650	0,687	1-1/32	13/16	1-5/16
CICG75B750	3/4	3/4	0,650	0,750	0,845	1-1/4	1-1/32	1-9/16
CICG75B850	3/4	3/4	0,750	0,850	0,845	1-1/4	1-1/32	1-9/16
CICG100B560	1	1	0,450	0,560	0,937	1-1/4	1-1/8	1-3/4
CICG100B650	1	1	0,560	0,650	0,937	1-1/4	1-1/8	1-3/4
CICG100B750	1	1	0,650	0,750	0,937	1-1/4	1-1/8	1-3/4
CICG100B850	1	1	0,750	0,850	0,937	1-1/4	1-1/8	1-3/4
CICG100C950	1	1	0,850	0,950	1,050	1-1/2	1-3/16	1-7/8
CICG100C1050	1	1	0,950	1,050	1,050	1-1/2	1-3/16	1-7/8
CICG125C850	1-1/4	1-1/4	0,750	0,850	1,187	1-1/2	1-1/4	1-5/16
CICG125C950	1-1/4	1-1/4	0,850	0,950	1,187	1-1/2	1-1/4	1-5/16
CICG125D1050	1-1/4	1-1/4	0,950	1,050	1,375	2	1-1/4	1-5/16
CICG125D1150	1-1/4	1-1/4	1,050	1,150	1,375	2	1-1/4	1-5/16
CICG125D1250	1-1/4	1-1/4	1,150	1,250	1,375	2	1-1/4	1-5/16
CICG125D1375	1-1/4	1-1/4	1,250	1,375	1,375	2	1-1/4	1-5/16
CICG150D1050	1-1/2	1-1/2	0,950	1,050	1,375	2	1-5/16	2
CICG150D1150	1-1/2	1-1/2	1,050	1,150	1,375	2	1-5/16	2
CICG150D1250	1-1/2	1-1/2	1,150	1,250	1,375	2	1-5/16	2
CICG150D1375	1-1/2	1-1/2	1,250	1,375	1,375	2	1-5/16	2
Connecteurs de retenue coulés à 90° pour cordons flexibles (fonte malléable)								
CICG9050-A250	1/2	1/2	0,150	0,250	0,609	1-1/8	9/16	1-21/32
CICG9050-A350	1/2	1/2	0,250	0,350	0,609	1-1/8	9/16	1-21/32
CICG9050-A450	1/2	1/2	0,350	0,450	0,609	1-1/8	9/16	1-21/32
CICG9050-A560	1/2	1/2	0,450	0,560	0,609	1-1/8	9/16	1-21/32
CICG9050-A650	1/2	1/2	0,550	0,650	0,609	1-1/8	9/16	1-21/32
CICG9075-A250	3/4	3/4	0,150	0,250	0,813	1-3/8	19/32	1-25/32
CICG9075-A350	3/4	3/4	0,250	0,350	0,813	1-3/8	19/32	1-25/32
CICG9075-A450	3/4	3/4	0,350	0,450	0,813	1-3/8	19/32	1-25/32
CICG9075-A560	3/4	3/4	0,450	0,560	0,813	1-3/8	19/32	1-25/32
CICG9075-A650	3/4	3/4	0,550	0,650	0,813	1-3/8	19/32	1-25/32
CICG9075-B750	3/4	3/4	0,650	0,750	0,813	1-3/8	19/32	1-25/32
CICG9075-B850	3/4	3/4	0,750	0,850	0,813	1-3/8	19/32	1-25/32



Connecteurs non métalliques pour cordons flexibles

IBERVILLE^{md}

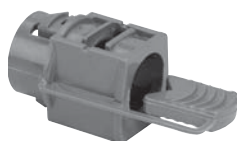
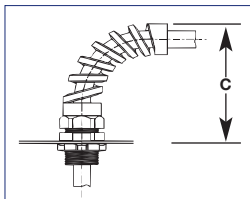
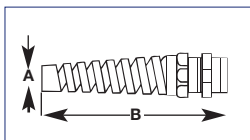
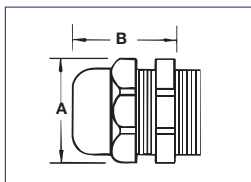
Données techniques

- Étanches, antitraction
- Construction de polyamide (nylon) anticorrosion
- Résistance à la vibration
- Empêche les cordons de se torsader
- Usage intérieur et extérieur
- Installation rapide
- Températures de fonctionnement : -30 à 100° C (-22 à 212° F); jusqu'à 150° C (302° F) pour de courtes périodes de temps
- Résistance à l'eau salée, acides et alcalis doux, alcool, acétone, éther, benzène, essence, huiles minérales, animales et végétales



**CISL-9-03 /
CISL-21-06
CISL-29 /
CISL-48
CISLR-9-03 /
CISLR-21-06**

**CISLF-9-03 /
CISLF-21-06
CISLFR-9-03 /
CISLFR-21-06**



CI3360

Emplacements secs



**CI1703-PL* /
CI1706-PL***

N° de cat.	Gros. nom.	Dia. des déb.	Dia. sur gaine		Gorge	Dimensions		
			min.	max.		A	B	C
Connecteurs « Skintight » droits pour cordons flexibles (nylon)								
CISLR-9-03	3/8	3/8	0,079	0,236	0,375	3/4	1	—
CISL-9-03	3/8	3/8	0,187	0,312	0,375	3/4	1	—
CISLR-13-04	1/2	1/2	0,197	0,354	0,500	15/16	1-1/8	—
CISL-13-04	1/2	1/2	0,270	0,480	0,500	15/16	1-1/8	—
CISLR-21-04	1/2	1/2	0,354	0,629	0,600	1-5/16	1-3/16	—
CISL-21-04	1/2	1/2	0,545	0,709	0,600	1-5/16	1-3/16	—
CISLR-21-06	3/4	3/4	0,354	0,629	0,667	1-5/16	1-3/16	—
CISL-21-06	3/4	3/4	0,545	0,709	0,667	1-5/16	1-3/16	—

N° de cat.	Gros. nom.	Dia. du trou	Dia. sur gaine		Gorge	Dimensions		
			min.	max.		A	B	C
Connecteurs « Skintight » coulés à 90° pour cordons flexibles (nylon)								
CISLFR-9-03	3/8	3/8	0,079	0,236	0,375	5/16	2-7/16	1-3/4
CISLF-9-03	3/8	3/8	0,187	0,312	0,375	5/16	2-7/16	1-3/4
CISLFR-13-04	1/2	1/2	0,197	0,354	0,500	1/2	3-1/2	2-1/4
CISLF-13-04	1/2	1/2	0,270	0,480	0,500	1/2	3-1/2	2-1/4
CISLFR-21-04	1/2	1/2	0,354	0,629	0,600	3/4	4-1/2	3
CISLF-21-04	1/2	1/2	0,545	0,709	0,600	3/4	4-1/2	3
CISLFR-21-06	3/4	3/4	0,354	0,629	0,667	3/4	4-1/2	3
CISLF-21-06	3/4	3/4	0,545	0,709	0,667	3/4	4-1/2	3

N° de cat.	Gros. nom.	Dia. du trou	Dia. sur gaine		Gorge	Dimensions	
			min.	max.		A	B
Connecteurs «SKINTIGHT» droits, à filetage métrique (nylon)							
CISL-29	PG29	1-1/2	0,709	0,984	1,175	1-11/16	1-5/8
CISL-36	PG36	1-7/8	0,866	1,260	1,436	2-1/8	2
CISL-42	PG42	2-3/16	1,260	1,495	1,712	2-3/8	2-1/8
CISL-48	PG48	2-3/8	1,457	1,732	1,920	2-5/8	2-1/8

Contre-écrou métrique inclus.

Températures de fonctionnement : -30 à 80° C (-22 à 176° F)

N° de cat.	Gros. nom.	Dia. des déb.	Clamping Range	
			min.	max.
Connecteurs non métalliques				
CI3360	1/2	1/2	0,30	0,60

N° de cat.	Gros. nom.
Contre-écrous en nylon	
CI1703-PL*	3/8
CI1704-PL*	1/2
CI1706-PL*	3/4

* Non certifié CSA

