

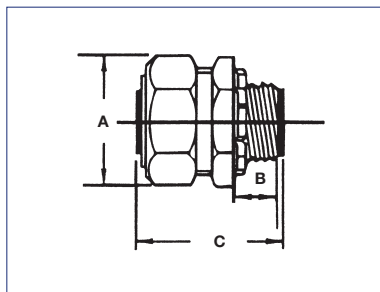
Données techniques

- Construction de fonte malléable robuste
- Electroétamage pour la protection contre la corrosion
- Manchon à filets coniques avec joint torique en nitrile et contre-écrou en acier



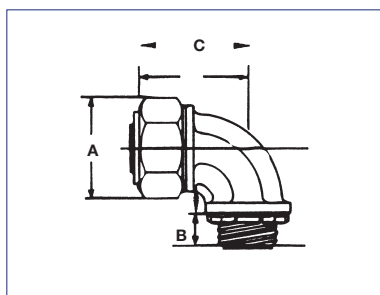
**CI6103 (-IT) /
CI6116 (-IT)**

IT: gorge isolée



**CI6303 (-IT) /
CI6316 (-IT)**

IT: gorge isolée



**LT-450 /
LT-453**

N° de cat.	Gros. nom.	Dia. des débouchures	Dimensions		
			A	B	C
Connecteurs étanches droits (fonte malléable)					
CI6103	3/8	1/2	1-1/8	1/2	1-1/2
CI6104	1/2	1/2	1-1/4	1/2	1-1/2
CI6106	3/4	3/4	1-1/2	9/16	1-3/4
CI6108	1	1	1 3/4	5/8	1-7/8
CI6110	1-1/4	1-1/4	2-1/4	11/16	2-3/16
CI6112	1-1/2	1-1/2	2-9/16	13/16	2-3/8
CI6116	2	2	3-1/16	15/16	2-7/8
Connecteurs étanches isolés, droits (fonte malléable)					
CI6103-IT	3/8	1/2	1-1/8	1/2	1-9/16
CI6104-IT	1/2	1/2	1-1/4	1/2	1-9/16
CI6106-IT	3/4	3/4	1-1/2	9/16	1-13/16
CI6108-IT	1	1	1-3/4	5/8	1-15/16
CI6110-IT	1-1/4	1-1/4	2-1/4	11/16	2-1/4
CI6112-IT	1-1/2	1-1/2	2-9/16	13/16	2-7/16
CI6116-IT	2	2	3-1/16	15/16	2-15/16
Connecteurs étanches coudés à 90° (fonte malléable)					
CI6303	3/8	1/2	1-1/8	1/2	1-5/8
CI6304	1/2	1/2	1-1/4	1/2	1-3/4
CI6306	3/4	3/4	1-1/2	9/16	2-1/16
CI6308	1	1	1-3/4	5/8	2-1/4
CI6310	1-1/4	1-1/4	2-1/4	11/16	2-3/4
CI6312	1-1/2	1-1/2	2-9/16	13/16	3-1/8
CI6316	2	2	3-1/16	15/16	3-3/8
Connecteurs étanches isolés, coudés à 90° (fonte malléable)					
CI6303-IT	3/8	1/2	1-1/8	1/2	1-5/8
CI6304-IT	1/2	1/2	1-1/4	1/2	1-3/4
CI6306-IT	3/4	3/4	1-1/2	9/16	2-1/16
CI6308-IT	1	1	1-3/4	5/8	2-1/4
CI6310-IT	1-1/4	1-1/4	2-1/4	11/16	2-3/4
CI6312-IT	1-1/2	1-1/2	2-9/16	13/16	3-1/8
CI6316-IT	2	2	3-1/16	15/16	3-3/8
Connecteurs étanches coudés à 45° (fonte malléable)					
LT-450	3/8	3/8	1-1/16	1/2	1-9/16
LT-451	1/2	1/2	1-3/16	1/2	1-5/8
LT-452	3/4	3/4	1-7/16	9/16	7/8
LT-453	1	1	1-3/4	5/8	2-1/8
Connecteurs étanches isolés, coudés à 45° (fonte malléable)					
LT-950	3/8	3/8	1-1/16	1/2	1-9/16
LT-951	1/2	1/2	1-3/16	1/2	1-5/8
LT-952	3/4	3/4	1-7/16	9/16	1-7/8
LT-953	1	1	1-3/4	5/8	2-1/8



Connecteurs en alliage de zinc pour conduits étanches

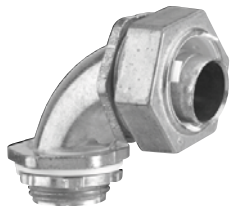
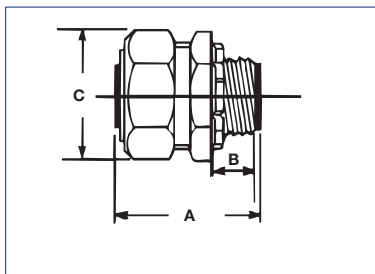
IBERVILLE^{md}

Données techniques



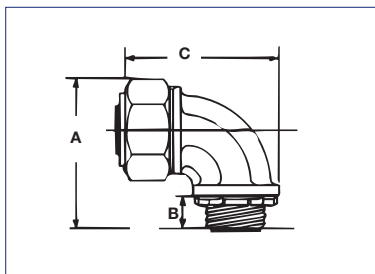
**CI6603 (-IT) /
CI6632 (-IT)**

IT: gorge isolée



**CI6703 (-IT) /
CI6716 (-IT)**

IT: gorge isolée



N° de cat.	Gros. nom.	Dia. des débouchures	Dimensions		
			A	B	C
Connecteurs étanches droits (alliage de zinc)					
CI6603	3/8	1/2	1,58	0,53	1,18
CI6604	1/2	1/2	1,52	0,53	1,29
CI6606	3/4	3/4	1,69	0,53	1,57
CI6608	1	1	2,06	0,58	1,81
CI6610	1-1/4	1-1/4	2,06	0,61	2,18
CI6612	1-1/2	1-1/2	2,09	0,63	2,51
CI6616	2	2	2,15	0,63	3,03
CI6620	2-1/2	2-1/2	3,54	1,02	3,68
CI6624	3	3	4,05	1,07	4,38
CI6632	4	4	4,99	1,15	5,54
Connecteurs étanches isolés, droits (alliage de zinc)					
CI6603-IT	3/8	1/2	1,66	0,63	1,18
CI6604-IT	1/2	1/2	1,62	0,63	1,29
CI6606-IT	3/4	3/4	1,79	0,63	1,57
CI6608-IT	1	1	2,16	0,68	1,81
CI6610-IT	1-1/4	1-1/4	2,16	0,71	2,18
CI6612-IT	1-1/2	1-1/2	2,19	0,73	2,51
CI6616-IT	2	2	2,25	0,73	3,03
CI6620-IT	2-1/2	2-1/2	3,64	1,12	3,68
CI6624-IT	3	3	4,15	1,17	4,38
CI6632-IT	4	4	5,09	1,25	5,54
Connecteurs étanches coudés à 90° (alliage de zinc)					
CI6703	3/8	1/2	2,11	0,53	2,53
CI6704	1/2	1/2	2,24	0,53	2,46
CI6706	3/4	3/4	2,47	0,55	2,79
CI6708	1	1	3,46	0,58	3,86
CI6710	1-1/4	1-1/4	3,37	0,67	3,99
CI6712	1-1/2	1-1/2	4,28	0,61	5,04
CI6716	2	2	4,21	0,71	5,06
LT-297	2-1/2	2-1/2	4,32	0,88	3,65
LT-298	3	3	4,81	0,88	4,32
LT-2910	4	4	5,32	0,88	5,32
Connecteurs étanches isolés, coudés à 90° (alliage de zinc)					
CI6703-IT	3/8	1/2	2,27	0,63	2,53
CI6704-IT	1/2	1/2	2,24	0,63	2,46
CI6706-IT	3/4	3/4	2,54	0,65	2,79
CI6708-IT	1	1	3,25	0,68	3,86
CI6710-IT	1-1/4	1-1/4	3,50	0,77	3,99
CI6712-IT	1-1/2	1-1/2	4,30	0,71	5,04
CI6716-IT	2	2	5,16	0,81	5,06
LT-897	2-1/2	2-1/2	4,32	0,88	3,65
LT-898	3	3	4,81	0,88	4,32
LT-8910	4	4	5,32	0,88	5,32

Manchon à filets coniques avec contre-écrou en zinc moulé.

