

Données techniques



CI70

Contre-écrou en zinc moulé



L-16

Contre-écrou en zinc moulé



**CI171 /
CI73**

Contre-écrou en zinc moulé



**CI804 /
CI816**

Contre-écrou en zinc moulé



**CI2060 /
CI2061**



CI2163

Contre-écrou en zinc moulé

N° de cat.	Gros. nom.	Gamme de serrage		Applications suggérées NMD90 (loomex)
		min.	max.	
Connecteurs à une vis (alliage de zinc)				
L-16	3/8	0,12	0,63	14/2, 14/3, 12/2, 12/3, 10/2
CI70	3/8	0,13	0,70	14/2-10/2; 14/3-10/3
CI71	1/2	0,33	0,95	8/2-4/2; 12/3-4/3
CI72	3/4	0,60	1,15	4/2-3/2; 4/3-3/3
CI73	1	0,93	1,47	2/2; 2/3
Connecteurs à deux vis (alliage de zinc)				
CI804	3/8	0,25	0,58	14/2-10/2; 14/3-10/3
CI806	3/4	0,32	0,83	8/2-6/2; 14/3-8/3
CI808	1	0,50	1,04	4/2-2/2; 8/3-4/3
CI810	1-1/4	0,56	1,06	4/2-2/2; 8/3-4/3
CI812	1-1/2	0,63	1,60	4/2-2/2; 8/3-2/3
CI816	2	0,86	2,06	3/2-2/2; 6/3-2/3
Connecteurs à deux vis (alliage d'acier)				
CI2060	3/8	0,11	0,60	14/2-10/2; 14/3-10/3
CI2061	3/4	0,15	0,90	10/2-6/2; 10/3-6/3
Connecteurs à une vis (alliage de zinc)				
CI2163	3/8	0,35	0,61	10/3

Utilisés en emplacements secs, tous les connecteurs pour câbles NMD90 conviennent également aux câbles NMWU90 de diamètres équivalents.

REMARQUE : Les connecteurs de grosseur nominale de 3/8 po se posent sur une débouchure de 1/2 po.

Dans l'industrie électrique, les améliorations techniques sont chose de tous les jours. Il en va donc de soi que les fabricants de câbles modifient leurs produits de temps à autre. Pour cette raison, il est fortement recommandé de vérifier la grosseur des câbles auprès du fabricant avant de faire le choix d'un connecteur.

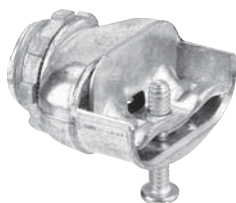


Données techniques



**CI2166 /
CI2167**

Contre-écrou en zinc moulé



CI2175

Contre-écrou en zinc moulé



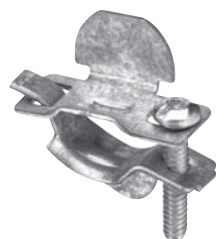
CI3360



CI4004 / W100LX-D



CI4040



CI9049

N° de cat.	Gros. nom.	Gamme de serrage		Applications suggérées NMD90 (loomex)
		min.	max.	
Connecteurs à une vis (aluminium)				
CI2166	1/2	0,50	0,90	8/3-6/3
CI2167	3/4	0,71	1,10	6/3-4/3
Connecteurs doubles (alliage de zinc)				
Une vis				
CI2175	3/8	0,15	0,65	14/2-10/2 ; 14/3-10/3
Connecteurs non métalliques				
CI3360	1/2	0,30	0,60	14/2-10/2 ; 14/3-10/3 2 câbles : 14/2-12/2
CI4004	1/2	0,21	0,42	14/2-10/2 ; 14/3-10/3 2 câbles : 14/2-12/2
W100LX-D	1/2	0,21	0,42	14/2-10/2 ; 14/3-10/3 2 câbles : 14/2-12/2
Connecteurs à une vis acier (acier)				
CI4040	3/8	0,19	0,57	14/2-10/2 ; 14/3-10/3 2 câbles : 14/2
CI9049	3/8	0,13	0,37	14/2-10/2 ; 14/3-12/3

Utilisés en emplacements secs, tous les connecteurs pour câbles NMD90 conviennent également aux câbles NMWU90 de diamètres équivalents.
REMARQUE : Les connecteurs de grosseur nominale de 3/8 po se posent sur une débouchure de 1/2 po.

Dans l'industrie électrique, les améliorations techniques sont chose de tous les jours. Il en va donc de soi que les fabricants de câbles modifient leurs produits de temps à autre. Pour cette raison, il est fortement recommandé de vérifier la grosseur des câbles auprès du fabricant avant de faire le choix d'un connecteur.



Données techniques



CI0 /
CI5



CI1-C



CI10 /
CI11



CI1544P /



CI1544



CIS-1 /
CIS-4



CI66



CIS-1X2



CI66-SS



CI66-FPP



CI66-PPH

N° de cat.	Dimensions		Dia. du trou	Applications suggérées NMD90 (loomex)
	Haut.	Larg.		
Sangles pour câbles (aluminium)				
CI0	0,44	0,63	3/16	14/3-12/3
CI1	0,50	0,56	3/16	10/3
CI1-C	0,50	0,50	3/16	14/2-12/2; 14/3-12/3
CI2	0,50	0,63	3/16	14/3-10/3
CI3	0,57	0,68	3/16	14/3-10/3
CI4	0,81	1,06	3/16	4/3
CI5	1,06	1,25	7/32	3/3-2/3
CI10	0,19	0,44	3/16	14/2
CI11	0,31	0,56	3/16	12/2-10/2
Sangles cloutées (acier étamé)				
CI1544	0,25	0,51	-	14/2-12/2
Sangles cloutées (Polyéthylène)				
CI1544-P	0,25	0,49	-	14/2-12/2
CI1546-P	0,25	0,75	-	14/2-8/2
Crampons (acier galvanisé)				
CIS-1	0,25	0,48	-	14/2-12/2
CIS-2	0,44	0,54	-	14/2-12/2; 14/3-12/3
CIS-3	0,49	0,70	-	10/2-8/2; 14/3-10/3
CIS-4	0,76	0,86	-	8/3-6/3
Crampons doubles pour câbles (acier galvanisé)				
CIS-1X2	0,25	0,48 x 2	-	14/2-12/2
CIS-1X2-FP3	0,25	0,48 x 2	-	14/2-12/2
CIS-1X2-FP5	0,25	0,48 x 2	-	14/2-12/2

Convient également aux câbles NMWU90 de diamètres équivalents.

N° de cat.	Applications suggérées
Plaques protectrices (acier galvanisé)	
CI66	Colombages en bois
CI66-FPP	Colombages en bois
CI66-PPH	Colombages en bois
CI66-SS	Colombages en métal

Conforme aux règlements 12-516 et 12-616 CCE.



Un câble par sangle ou crampon.
Le **nouveau** Code canadien de l'électricité mentionne "Là où le câble est acheminé entre les boîtes et les raccords, il doit être **supporté** et non **fixé**, comme l'ancien code le mentionnait, par des sangles ou d'autres dispositifs".