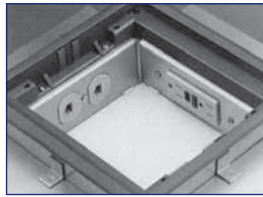


Série 840, 640 — Boîtes de services multiples montées en affleurement

Systèmes de boîtes de sol

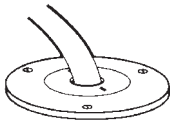
De nos jours, les besoins techniques et esthétiques sont aussi variés que les équipements sophistiqués qui sont en usage courant dans tous les édifices. Pas surprenant donc que les boîtes de sol continuent de satisfaire aux besoins présents et futurs, tout comme elles le font depuis leur invention au début des années 1900. Elles demeurent un système de gestion de câblage contemporain, efficace et économique. Pionnier dans le design et les applications des boîtes de sol depuis 1904, Steel City vous invite à en découvrir ou à en redécouvrir les innombrables possibilités.



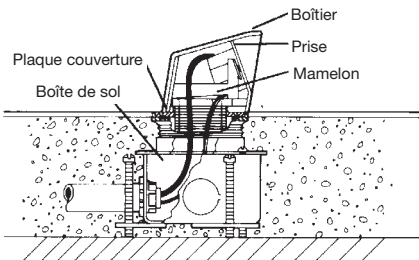
665-SC



Série P60 — électricité



Série P60 — communications / données



Série 664

Service encastré

Tous les appareils qui servent à l'alimentation électrique, aux communications et à la transmission de données sont cachés sous les planchers finis.



Série 600

Service en affleurement

Tous les appareils qui servent à l'alimentation électrique sont posés au niveau du plancher.

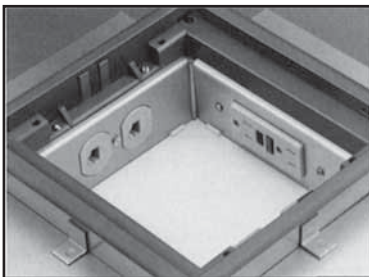


Série SFH-40

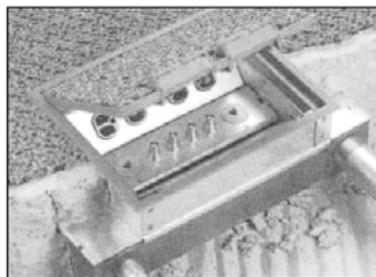
Service en saillie

Tous les appareils qui servent à l'alimentation électrique sont montés dans un boîtier posé en surface du plancher.

Une seule unité pour l'électricité, les communications et la transmission de données



665-SC



AFM-6



665-SC

Boîtes de sol conçues pour la souplesse d'application en construction



Série 71W
(ensemble complet)



664-SC
Dalle de béton
coulée sur le sol



664-CI
Pont en acier
avec coulée de béton



664-S
Deux coulées de béton



61-W
Planchers en bois



62-W
Planchers en bois



672
Planchers en bois

Nouvelle construction ou travaux de rénovation

