

# Supports de montage

Acier

**IBERVILLE** md

## Spécifications techniques

### Caractéristiques

- Permet l'installation de fils basses tension de Classe 2 sans boîte électrique.
- Sert aux nouvelles constructions et aux travaux de rénovation.
- Facile à installer avec une scie à gypse et un tournevis.



**CIMB-1**



**WBF-1**

No cat.	Description
<b>Supports de montage basse tension</b>	
<b>CIMB-1</b>	Support de montage permettant l'installation rapide de tout dispositif de communication basse tension de classe 2. Surélevé de 1/2 po. Les guides de positionnement assurent une installation parfaitement verticale.
<b>WBF-1</b>	Support mural pour fils basse tension.

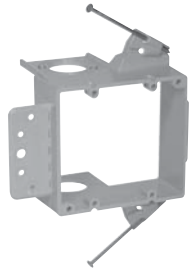
# Support à faible tension

Non-métallique

**Carlon**<sup>md</sup>



**SC100A**



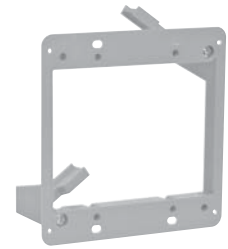
**SC200A**



**SC300A**



**SC100RR**



**SC200RR**

Sans dos pour donner l'espace nécessaire aux courbures des câbles faible tension et pour les appareils profonds (ex.: commandes de volume), ce support est conçu pour les plaques frontales un groupe. Des onglets permettent le montage avec un clou ou des vis tandis qu'une coquille dure fournit une plus grande durabilité, sans gauchissement. Les ouvertures Resi-Rings conviennent aux canalisations Resi-Gard de 3/4, 1 et 1-1/4 po.

Swing arm rework bracket. 1 gang.

Swing arm rework bracket. 2 gang.



**SC100SC**

Ce support sert à installer une sortie faible tension côte à côte avec une sortie haute tension existante. Pour travaux de rénovation et nouvelles constructions. Il se fixe facilement à la plupart des boîtes électriques et a été conçu pour les plaques de montage standard deux groupes.



**SC100ADJC**

1 groupe. Support ajustable à faible tension pour nouvelles constructions.

## Spécifications techniques

Cat. No.	Description
<b>Supports sans dos</b>	
<b>SC100A</b>	Support sans dos un groupe – Larg. 2,32 po x Long. 3,73 po
<b>SC200A</b>	Support sans dos deux groupes – Larg. 5,35 po x Long. 3,81 po
<b>SC300A</b>	Support sans dos trois groupes – Larg. 8,69 po x Long. 7,20 po
<b>Supports pour travaux de rénovation</b>	
<b>SC100RR</b>	Support sans dos un groupe pour travaux de rénovation (avec brides articulées) – 2-1/4 po x 3-1/4 po
<b>SC200RR</b>	Support sans dos deux groupes pour travaux de rénovation (avec brides articulées) – 3,92 po x 4,00 po
<b>Support additionnel</b>	
<b>SC100SC</b>	Support additionnel un groupe – Larg. 1,80 po x Haut 3,68 po
<b>Supports réglable sans dos</b>	
<b>SC100ADJC</b>	Support réglable sans dos – Un groupe – Larg. 3-7/8 po x Haut 3-3/4 po
<b>SC200ADJC</b>	Support réglable sans dos – Deux groupes – Larg. 5-5/8 po x Haut 3-5/8 po