

Spécifications techniques



BC1041 / BC1042

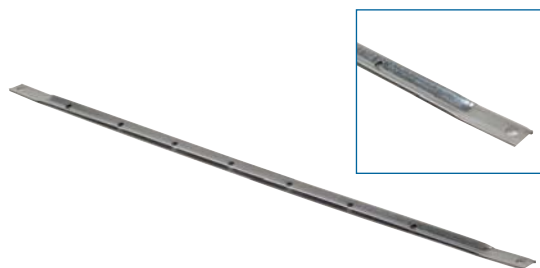
Caractéristiques - Séries 6010 / 6011

- Griffes de retenue pour le positionnement approprié jusqu'à l'installation permanente.
- Positionnement exact et automatique aux solives.
- Patte de localisation rainurée et marquée pour les boîtes standard et profondes posées dans des murs de lattes et de placoplâtre.
- Patte de calibrage pour les boîtes de 1-1/2 po avec couvercle et boîtes de 2-1/8 po sans couvercle. Pour les boîtes peu profondes, enlever la patte de calibrage.



6010-DW-25 / 6011-DW-25

6010-ADW-25 / 6011-ADW-25



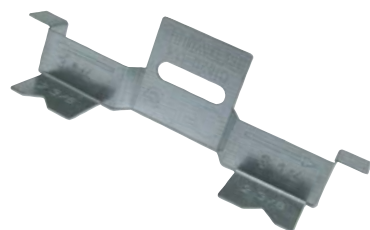
CI1060

N° Cat.	Description
Supports	
BC1041	Réglable 11-1/2 po à 18-1/2 po. Charge maximale : 50 lb (22.7 kg).
BC1042	Réglable 16-1/2 po à 26-1/2 po. Charge maximale à 22-1/2 po : 50 lb (22.7 kg). Charge maximale à 26-1/2 po : 25 lb (11.35 kg).
Barres de support réglables pour plâtre ou gypse — Profondeur 1-3/16 po	
6010-DW-25 †	Pour murs de 3/8 po, 1/2 po et 5/8 po en plâtre ou gypse. Rainures de profondeur pour plâtre et gypse. Charge maximale : 50 lb. (22.7 kg). Goujon inclus dans l'emballage.
6010-ADW-25 †	Pour murs de 3/8 po, 1/2 po et 5/8 po en plâtre ou gypse. Rainures de profondeur pour plâtre et gypse. Charge maximale : 50 lb. (22.7 kg). Attache incluse dans l'emballage.
6011-DW-25 †	Pour murs de 3/8 po, 1/2 po et 5/8 po en plâtre ou gypse. Rainures de profondeur pour plâtre et gypse. Charge maximale : 50 lb. (22.7 kg). Goujon inclus dans l'emballage.
6011-ADW-25 †	Pour murs de 3/8 po, 1/2 po et 5/8 po en plâtre ou gypse. Rainures de profondeur pour plâtre et gypse. Charge maximale : 50 lb. (22.7 kg). Attache incluse dans l'emballage.
Supports	
CI1060	Longueur : 16 po. Strié pour les boîtes avec oreilles.

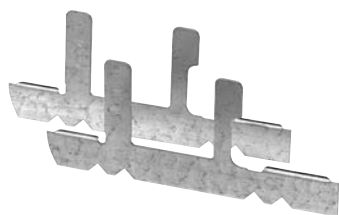
Spécifications techniques

Caractéristiques

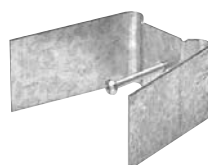
- Montage rapide aux boîtes dans des murs secs existants.
- Installation facile.



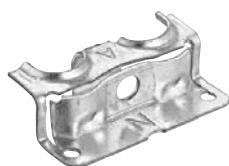
CI820-DX



CI820D



CILRW



CILA CLAMP



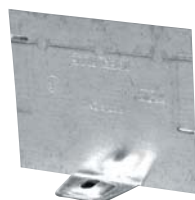
CISSX-6



CI1004-P



CI1104-P



CI2104-P

N° cat.	Description
Supports pour travaux de rénovation	
CI820D	Supports pour boîtes pour appareils. Épaisseur du mur maximum : 1 po. Supports pour boîtes pour appareils. Fixation pour installation dans les murs existants de boîtes à oreilles CI1104. Vis de 8-32 x 1-1/2 incluses.
CI820-DX	
CILRW	
Brides universelles (pour BX / Loomex)	
CILA CLAMP	Vis de montage incluses.
Supports	
CISSX-6	Supports de prolongement pour colombage en métal.
Cloisons pour boîtes pour appareils	
CI1004-P	Cloison en acier pour boîtes de sorties groupées de 2 po, 2-1/2 po et 3 po de profondeur. Cloison en acier pour boîtes groupables de 2-1/2 po, séries CI1104 / CI3104. Cloison en acier pour boîtes de sorties groupées de 2 po et 2-1/2 po de profondeur.
CI1104-P*	
CI2104-P	

*REMARQUE : Installer la cloison lors du groupage des boîtes.

Selon le Code canadien de l'électricité C.E.C. 2006, règlement 12-3030, une cloison doit être utilisée lorsque les conducteurs sont branchés à différentes sources de tension.

Spécifications techniques



CISBEX



CIXCUBE



CISBEX-HV



CI1SCREAR/SCR



CI2SCREAR/SCR



CI66



CI66-FPP



CI66-PPH



CI66-SS

N° cat.	Description
Prolongements pour boîtes pour appareil	
CISBEX	Prolongement pour boîtes de sortie 2 po x 3 po. S'adapte à un maximum de 7/8 po. Complet avec vis de montage.
CISBEX-HV	Prolongement pour boîtes de sortie 2 po x 3 po. Haut voltage (347V) usage avec la série CI1204-HV. Profondeur maximum ajustable de 1-7/8 po. Complet avec vis de montage.
CIXCUBE	Pour boîtes 4 groupes 2 po x 3 po jusqu'à 3 po de profondeur. Ajoute 5.5 po. cu. à une boîte groupable 2 1/2 po. Possibilité de clouage extérieur.
Vis pour mise à la terre	
GS-1-IB *	Vis avec tête pour plusieurs combinaisons de 8-32 x 5/16 po.
CI1SCREAR/SCR	Oreille à un trou avec vis pour boîtes de sorties.
CI2SCREAR/SCR	Oreille à deux trous avec vis pour boîtes de sorties.

N° de cat.	Dimensions l x h (po)
Plaques protectrices pour câbles	
CI66	1-3/8 x 3
CI66-FPP	2-3/8 x 3-1/2
CI66-PPH	1-1/4 x 3
CI66-SS	4-3/8 x 1-7/8

Conforme au CEC, 2002 édition, article 12-616.

* Non applicable.