

# Boîtes pour bétonnage

et accessoires

# IBERVILLE<sup>md</sup>



**BCCWB-18**



(Montré avec le couvercle installé.)

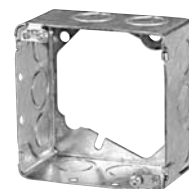
**CI54521 / CI54561-1/2**



**CI54571**



**CI54581 / CI54591**



**CI53171-ER**

Prolongement. S'installe directement sur les boîtes pour bétonnage.



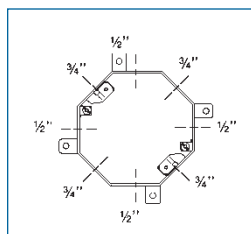
**CI54560**



**CICBA**

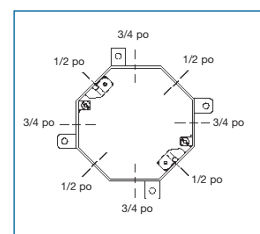
## DESSIN A

Configuration des débouchures



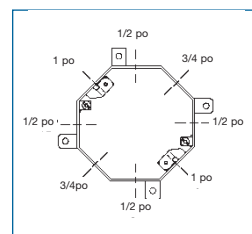
## DESSIN B

Configuration des débouchures



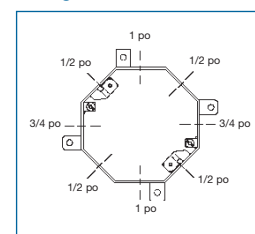
## DESSIN C

Configuration des débouchures



## DESSIN D

Configuration des débouchures



## Technical Specifications

N° cat.	Volume (po.cu.)	Dimensions H x L x P (pouces)	Débouchures			Dessin
			1/2 po côtés	3/4 po côtés	1 po côtés	
<b>Boîtes pour bétonnage</b>						
<b>BCCWB-18</b>	18,0	3 x 2 x 2-1/2	?	?	?	?
<b>CI54521</b>	18,0	4 x 4 x 1-1/2	4	4	-	A
<b>CI54531</b>	24,0	4 x 4 x 2	4	4	-	A
<b>CI54541</b>	30,0	4 x 4 x 2-1/2	4	4	-	B
<b>CI54551</b>	36,0	4 x 4 x 3	4	4	-	B
<b>CI54561</b>	42,0	4 x 4 x 3-1/2	4	4	-	B
<b>CI54561-1/2</b>	42,0	4 x 4 x 3-1/2	8	-	-	Tous 1/2 po
<b>CI54571</b>	48,0	4 x 4 x 4	4	2	2	C
<b>CI54581</b>	60,0	4 x 4 x 5	4	2	2	D
<b>CI54591</b>	72,0	4 x 4 x 6	4	2	2	D
<b>Prolongements</b>						
<b>CI53171-ER</b>	30,0	4 x 4 x 2-1/8	10	6	-	

NOTE: Un couvercle CI54560 est fourni avec chaque boîte pour bétonnage.

N° cat.

Description

## Accessories

**CI54560**  
**CICBA**

Couvercle rond avec 5 débouchures de 1/2 po. (Inclus avec chaque boîte pour bétonnage.)  
Pour l'installation rapide d'un anneau de prolongement octogonal (BC55151-K, CI55171-K) sur une boîte pour bétonnage.

# Boîtes pour bétonnage

Assemblages de boîtes à boue

Carlton<sup>md</sup>



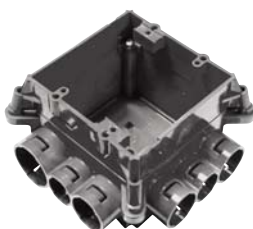
**A863CFG**

Boîtes à boue avec anneau de plafond.



**A863SG**

Boîtes à boue avec anneau un groupe.



**A863DG**

Boîtes à boue avec anneau deux groupes.



**A863CFGF**

Assemblages de boîtes à boue avec pattes de montage.

## Spécifications techniques

N° cat.	Capacité (po.cu.)	Caractéristiques	Grandeur débouchures		
			1/2 po	3/4 po	1 po
<b>Boîtes pour bétonnage / Boîtes à boue</b>					
<b>A863CFG</b>	41,8		4	6	2
<b>A863SG</b>	37,3		4	6	2
<b>A863DG</b>	44,0		4	6	2
<b>A863CFGF</b>	41,8	Pattes de montage	4	6	2
<b>A863CSGF</b>	37,3	Pattes de montage	4	6	2
<b>A863CDGF</b>	44,0	Pattes de montage	4	6	2
<b>Réducteurs</b>					
<b>A273DE</b>	3/4 po à 1/2 po				
<b>A273EF</b>	1 po à 3/4 po				

Carlton a spécialement créé les assemblages de boîtes à boue avec pattes de montage pour usage dans les applications en coffrages-tunnels. Les pattes de montage, placées à chaque coin de la boîte, permettent de la fixer directement au mur du coffrage à l'usage de rivets aveugles pour la retenir en place durant la coulée et fournir un montage sécuritaire et résistant.

Pour la ligne complète des accessoires TENM, veuillez consulter notre catalogue Carlton<sup>md</sup>.

