



WSW-N



WSW



2-WSW



3-WSW



WSW-BX

Spécifications techniques

N° de cat.	Largeur	Capacité (po cu)	Débouchures câble	Utilisez avec
2-3/4 po de profond - Non-groupable - 3-3/4 po de haut				
WSW	2-1/4 po	18	4	Câbles à gaine non-métallique
WSW-BX	2-1/4 po	20	4	AC90-Câbles armés
WSW-N	2-1/4 po	18	4	Câbles à gaine non-métallique
2-WSW	4 po	33	8	Câbles à gaine non-métallique
3-WSW	5-3/4 po	54	12	Câbles à gaine non-métallique

Boîtes en plastique

Étanches à l'air

NuTek^{md}



F-WSW



2-FSW



3-FSW



FSWBX

Spécifications techniques

N° de cat.	Largeur	Capacité (po cu)	Débouchures câble	Utilisez avec
2-3/4 po de profond - Non-groupable - 3-3/4 po de haut				
F-WSW	2-1/4 po	18	4	Câbles à gaine non-métallique
WSW-FC*	2-1/4 po	18	4	Câbles à gaine non-métallique
FSWBX	2-1/4 po	20	4	AC90-Câbles armés
2-FSW	4 po	33	8	Câbles à gaine non-métallique
3-FSW	5-3/4 po	54	12	Câbles à gaine non-métallique

*Sans joint d'étanchéité

Rebords et entrées de câbles articulées sont recouverts d'un joint d'étanchéité en mousse 100 % étanche à l'air.

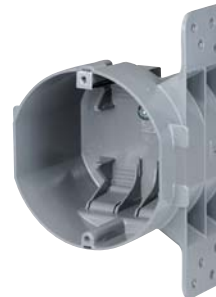
Boîtes en plastique

Étanches à l'air

NuTek^{md}



FWOCT



WOCT



WRD



FWRD

Spécifications techniques

N° de cat.	Capacité (po cu)	Largeur	Utilisez avec
2-3/4 po de profond - 3-3/4 po de haut - 4 po de large			
FWOCT*	26	4	Câbles à gaine non-métallique
WOCT	26	4	Câbles à gaine non-métallique
3 po de profond - 4-11/16 po de haut - 4-11/16 po de large			
WRD*	26	4	Câbles à gaine non-métallique
FWRD	26	4	Câbles à gaine non-métallique

*Rebords et entrées de câbles articulées sont recouverts d'un joint d'étanchéité en mousse 100 % étanche à l'air.

REMARQUE : Lorsque le poids d'un luminaire n'exécède pas 23 kg (50 lb), l'article 30-302 4) CCE 2006 prescrit qu'il peut être supporté par une boîte de plafond fixée directement à la structure de l'édifice ou par une boîte de plafond fixée à une barre de suspension.