

CIMBS-1-HV

CIMBS-4-HV

1 groupe à 4 groupes



CIMBD-1-HV

CIMBD-4-HV

1 groupe à 4 groupes

Spécifications techniques

N° cat.	Volume (po.cu.)	H x L x P (pouces) de groupes	Débouchures	
			Largeur (pouces)	1/2 po bouts
2-3/8 po Profond x 4 po Haut				
CIMBS-1-HV	20,25	1	2-1/4	2
CIMBS-2-HV	20,25 / groupe	2	4-1/16	4
CIMBS-3-HV	20,25 / groupe	3	5-7/8	6
CIMBS-4-HV	20,25 / groupe	4	7-11/16	8
3-3/8 po Profond x 4 po Haut				
CIMBD-1-HV	22,5	1	2-1/4	4
CIMBD-2-HV	22,5 / groupe	2	4-1/16	8
CIMBD-3-HV	22,5 / groupe	3	5-7/8	12
CIMBD-4-HV	22,5 / groupe	4	7-11/16	16

NOTE: Toutes les boîtes HV ont des trous taraudés espacés de 3-17/32 po pour les interrupteurs 347 volts.
Espacement latéral standard 1-13/16 po, sur les boîtes pré-groupées.
Les boîtes pré-groupées incluent les cloisons en fibre.

Cloisons seulement

CIMBS-HV-PART
CIMBD-HV-PART

Boîtes 347 volts

Couvercles et accessoires

IBERVILLE^{md}



CI1110-HV



BC11-C-4-HV



BC11-C-5-HV



CI11-C-10-HV



CIFS-1G-1/2-HV
CIFS-1G-3/4-HV

Couvercle "FS" en aluminium embouti inclus.



CIFS-9-HV

Spécifications techniques

N° cat.	Volume (po.cu.)	Nombre de groupes	Caractéristiques vis m.à.l.t. surélevée	Dimensions	Débouchures 1/2 po bouts
				H x L x P (pouces)	
1-7/8 po Profond					
CI1110-HV	16,5	1	oui	4 x 2-3/8 x 1-7/8	2
Ensembles de boîtes "FS" 347 volts – 1-7/8 po Profond (aluminium coulé)					
CIFS-1G-1/2-HV	14,0	1	oui	6 x 2-13/16 x 1-7/8	1 x 1/2 centre
CIFS-1G-3/4-HV	14,0	1	oui	6 x 2-13/16 x 1-7/8	1 x 3/4 centre

NOTE: Toutes les boîtes HV ont des trous taraudés espacés de 3-17/32 po pour les interrupteurs 347 volts.

N° cat.	Description
Couvercles tout usage pour boîtes 347 volts	
BC11-C-4-HV	Plein.
BC11-C-5-HV	Un interrupteur.
CI11-C-10-HV	Decora.
Couvercles "FS" 347 volts (aluminium embouti)	
CIFS-9-HV	Un interrupteur.

Vis de montage incluses.



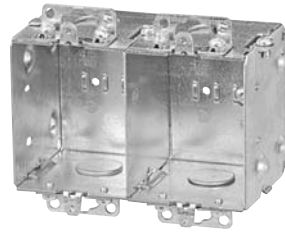
Boîtes 347 volts

et accessoires

IBERVILLE^{md}



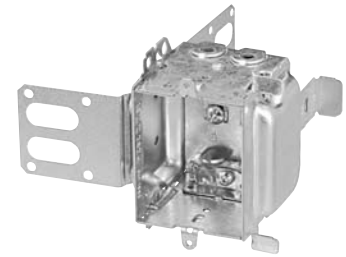
CI1204-1-HV



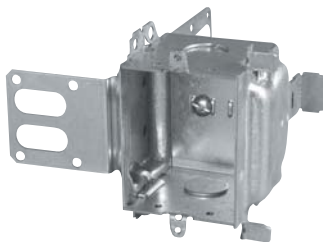
CI1204-2-HV



CI1204-LA-HV



CI1204-LSSAX-HV



CI1204-SSX-HV



CIHVP



CISBEX-HV

Spécifications techniques

N° cat.	Volume (po.cu.)	Nombre de groupes	Dimensions H x L x P (pouces)	Caractéristiques			Débouchures 1/2 po bouts	Débouchures câble bouts
				oreilles	brides	équerres		
2-1/2 po Profond — Groupable								
CI1204-1-HV	16,0	1	3 x 2-1/4 x 2-1/2	en retrait	-	-	2	-
CI1204-2-HV	32,0	2	3 x 4-1/2 x 2-1/2	en retrait	-	-	4	-
CI1204-LA-HV	16,0	1	3 x 2-1/4 x 2-1/2	en surface	BX	-	-	4
CI1204-LSSAX-HV	16,0	1	3 x 2-1/4 x 2-1/2	-	BX	“SSX”	-	4
CI1204-LSSAX-HV-1	16,0	1	3 x 2-1/4 x 2-1/2	-	BX	“SSX”	-	4
CI1204-SSX-HV	16,0	1	3 x 2-1/4 x 2-1/2	-	-	“SSX”	2	-
CI1204-SS1X-HV	16,0	1	3 x 2-1/4 x 2-1/2	-	-	“SSX”	2	-

NOTE: Toutes les boîtes HV ont des trous taraudés espacés de 3-17/32 po pour les interrupteurs 347 volts.
Les boîtes CI1204-2-HV incluent la cloison HVP. Espacement latéral 2-1/4 po. sur boîtes à plusieurs groupes.
Lorsque groupées, une cloison HVP doit être installée entre les sections.

N° cat.	Description
Cloisons haute tension 347 Volts (acier)	
CIHVP	Cloison haute tension. Utiliser avec boîtes 347 volts (série 1204) lorsque groupées.
Prolongement pour boîtes pour appareil - 347 Volts	
CISBEX-HV	2 po X 3 po 347 Volt – Profondeur maximum ajustable de 1-7/8 po – Complet avec vis de montage



Boîtes 347 volts

Couvercles

IBERVILLE^{md}



CI6851-HV



CI6852-HV



CI6853-HV



CI6854-HV

Spécifications techniques

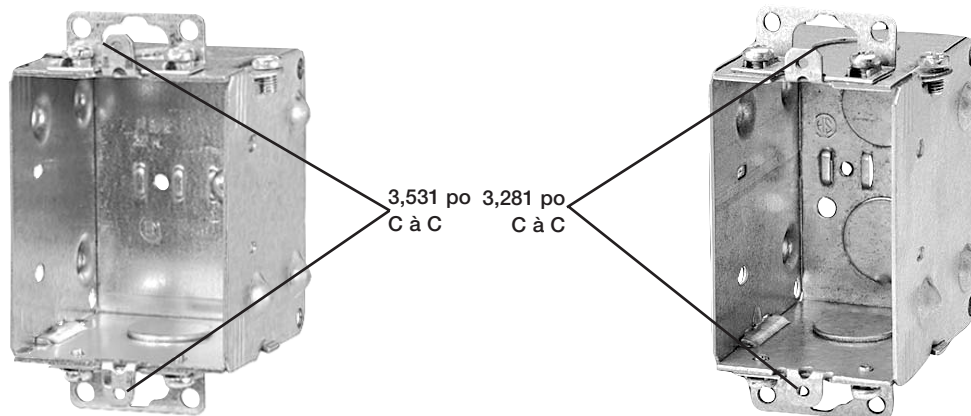
N° cat.	Description
Plaques en acier inoxydable 347 V (pour boîtes CI1204-HV)	
CI6851-HV	Un interrupteur 347 volts.
CI6852-HV	Deux interrupteurs 347 volts.
CI6853-HV	Trois interrupteurs 347 volts.
CI6854-HV	Quatre interrupteurs 347 volts.

NOTE: Complet avec vis de montage pour appareil.
Espacement latéral 2-1/4 po sur les couvercles CI6852-HV / CI6853-HV / CI6854-HV.

Boîtes 347 volts

IBERVILLE md

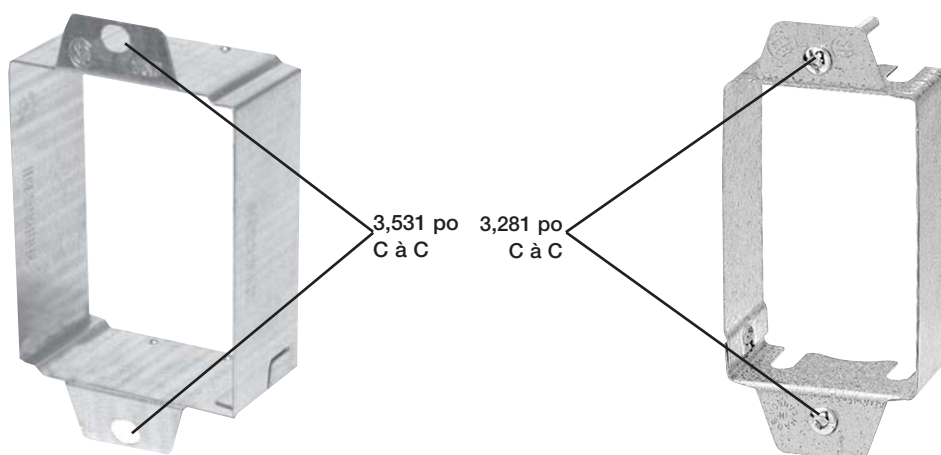
HV (347 VOLT) vs Espacement d'une boîte régulière



CI1204-1-HV

BC1104

Prolongements



CISBEXHV

CISBEX

Règlement CSA C22.2 No. 18.1 1-04 paragraphe 9.8

