

### Pourquoi utilise-t-on des supports à rouleau?

1. Pour réduire la tension exercée sur les câbles et l'usure par frottement;
2. Pour minimiser l'effort de cisaillement que peuvent soutenir les chemins de câbles;
3. Pour réduire le temps nécessaire à l'installation.

### Pourquoi acheter le système de supports à rouleau de T&B?

- Il s'agit d'un système universel qui convient à tous les réseaux de chemins de câbles;
- Il se fixe au fond des chemins de câbles, ce qui permet de réduire au minimum la manipulation des câbles et ainsi éviter les dommages qui pourraient leur être occasionnés;
- Grâce à son mécanisme d'ajustement télescopique en parallèle, ce système convient à toutes les largeurs de chemin de câbles;
- Les coussinets en nylon ne requièrent aucune lubrification;
- Les rouleaux indépendants minimisent l'usure par frottement.

#### Support à rouleau droit



N° de cat.	Description	Convient à
HAR 1224	Droit	Tous les profils 12 à 24 po (30 cm à 60 cm)
HAR 1836	Droit	Tous les profils 18 à 36 po (45 cm à 90 cm)

#### Support à rouleau de coin

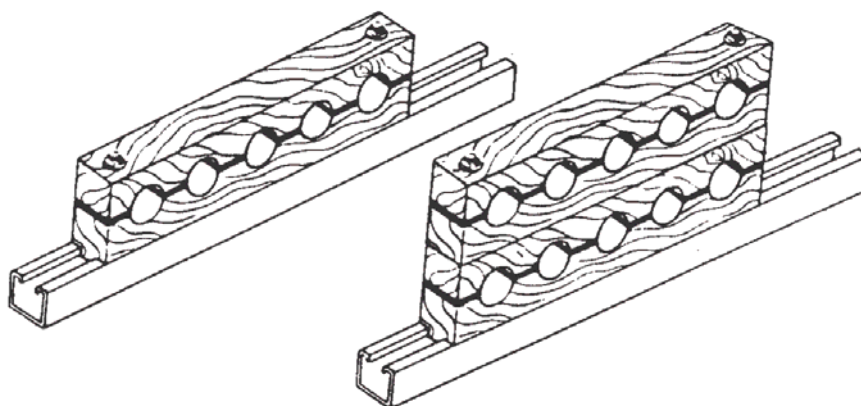
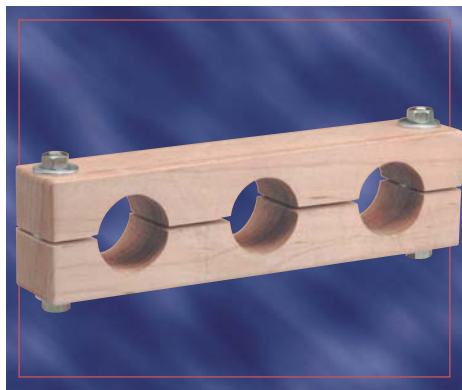


N° de cat.	Description	Convient à
VHR04	De coin	Tous les profils

## Bloc en érable fabriqué sur mesure

# Thomas & Betts Chemin de câbles

### Bloc en érable fabriqué sur mesure



Vous pouvez vous procurer un bloc en érable, imprégné de paraffine, à câbles multiples selon vos propres exigences.

Les blocs pour câbles permettent de séparer convenablement les câbles, empêchant du même coup toute interférence due aux champs magnétiques. Ce bloc en érable est imprégné de paraffine, ce qui réduit les risques de moisissures et de fissures.

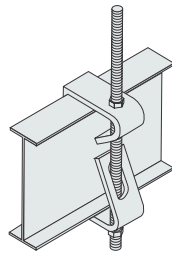
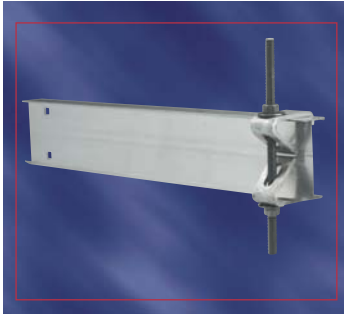
Ces blocs sont également offerts en nylon et en polyéthylène haute densité. Les renseignements concernant les prix et la livraison sont disponibles sur demande.

La quincaillerie électrozinguée est incluse. Cependant, la quincaillerie en acier inoxydable est également offerte sur demande.

# Thomas & Betts Chemin de câbles

## Système de supports pour chemin de câbles

### Fixation de tige de suspension



Ces fixations sont conçues pour les chemins de câbles en échelle et à fond ventilé. Elles représentent une solution rapide et économique pour l'installation des chemins de câbles suspendus. Il est nécessaire d'utiliser un ensemble pour chaque tige filetée. L'ensemble comprend :

- Une fixation inférieure
- Une fixation supérieure

S'utilise avec des tiges filetées de 1/2 po (commandez séparément) d'une capacité de 250 lb (par ensemble).

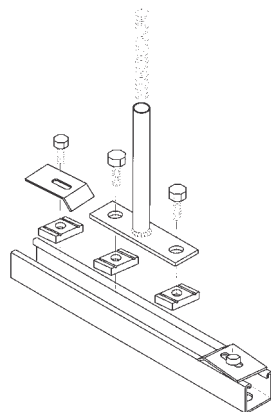
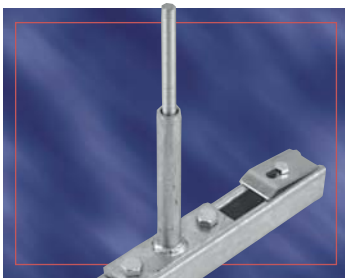
### Pour chemin de câble en acier

Préfixe du matériau	Haut.	N° de cat.
SPW	3 po	(Préfixe)-3-HRC
SHW	4 po	(Préfixe)-4-HRC
SSW	5 po	(Préfixe)-5-HRC
	6 po	(Préfixe)-6-HRC
	7 po	(Préfixe)-7-HRC

### Pour chemin de câbles en aluminium

Séries de chemins de câbles	N° de catalogue	Séries de chemins de câbles	N° de catalogue	Séries de chemins de câbles	N° de catalogue
AH04	ABW04HRC	AH25	ABW25HRC	AH46	ABW46HRC
AH14	ABW14HRC	AH35	ABW35HRC	AH56	ABW56HRC
AH24	ABW24HRC	AH45	ABW45HRC	AH66	ABW66HRC
AH34	ABW34HRC	AH16	ABW16HRC	AH27	ABW27HRC
AH44	ABW44HRC	AH26	ABW26HRC	AH37	ABW37HRC
AH54	ABW54HRC	AH36	ABW36HRC		

### Patte de support central

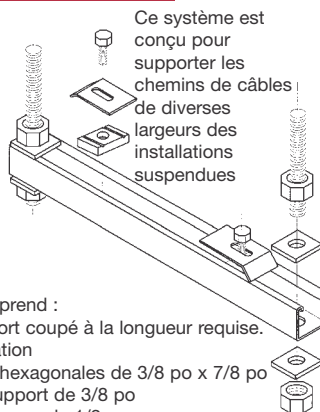
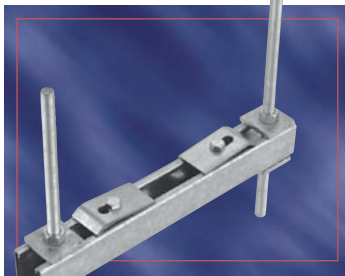


Matériau	Larg. du profilé	Larg. du chemin de câbles	N° de cat.
SHW	18 po	6 po 9 po	SHW18CSB
Galvanisé à chaud	30 po	12 po 18 po 24 po	SHW30CSB

Ce système est conçu pour réduire la tension exercée sur les câbles et permet l'accès aux deux côtés du chemin de câbles. La suspension ponctuelle réduit grandement la durée d'installation et les coûts qui s'y rattachent.

- Ensemble complet fourni;
- S'utilise avec des tiges filetées de 1/2 po (commandez séparément);
- S'utilise avec de chemins de câbles d'une largeur allant jusqu'à 24 po;
- Capacité de charge de 700 lb par ensemble.

### Ensemble trapézoïdal



Ce système est conçu pour supporter les chemins de câbles de diverses largeurs des installations suspendues

Larg. du chemin de câbles	Larg. du profilé	N° de cat.
6 po	16-7/8 po	(*)-06-TPK
9 po	18-3/4 po	(*)-09-TPK
12 po	22-1/2 po	(*)-12-TPK
18 po	28-1/8 po	(*)-18-TPK
24 po	35-5/8 po	(*)-24-TPK
30 po	41-1/4 po	(*)-30-TPK
36 po	46-7/8 po	(*)-36-TPK
42 po	52-1/2 po	(*)-42-TPK

(\*) Spécifiez : **SHW** pour galvanisé à chaud  
**SSW** pour l'acier inoxydable de type 316  
**SPW** pour prégalvanisé

L'ensemble comprend :

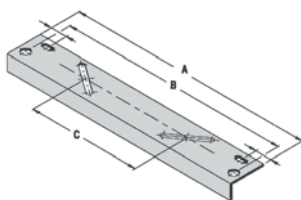
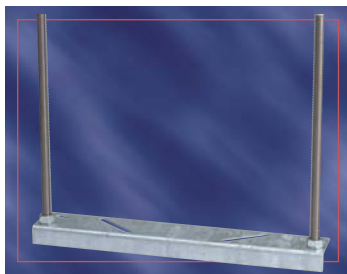
- 1 pièce de support coupé à la longueur requise.
- 2 agrafes de fixation
- 2 vis à chapeau hexagonales de 3/8 po x 7/8 po
- 4 écrous pour support de 3/8 po
- 4 écrous hexagonaux de 1/2 po
- 4 rondelles carrées de 1/2 po

S'utilise avec des tiges filetées de 1/2 po (commandez séparément)

# Systeme de supports pour chemin de câbles

# Thomas & Betts Chemin de câbles

## Traverses



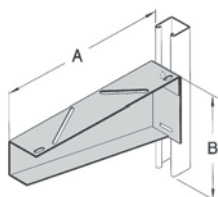
Barres suspendues non incluses.

Fini standard : galvanisé à chaud

N° de cat.	A	B	C
S202-6HDG	6	5	-
S202-9HDG	9	8	2
S202-15HDG	5	14	8
S202-21HDG	21	20	14
S202-27HDG	27	26	20
S202-33HDG	33	32	26

\*Commandez les agrafes de fixation séparément. # Cat SSW-SHC

## Supports à console

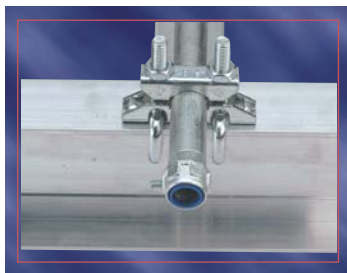


Fini standard : galvanisé à chaud

N° de cat.	A	B	Charge admise/lb
S203-8HDG	8-1/2	4-1/16	1200
S203-14HDG	14-1/2	5-3/8	1200
S203-20HDG	20-1/2	6-11/16	1200
S203-26HDG	26-1/2	8	1200
S203-32HDG	32-1/2	8	1200
S203-38HDG	38-1/2	8	1200

\*Commandez les agrafes de fixation séparément. # Cat SSW-SHC

## Fixation conduit-câble



Matériau : acier  
Fini standard : électrozinguée

N° de cat.	Dimension du conduit (po)
6210	1/2 – 3/4
6212	1 – 1-1/4



Accessoires communs

## Agrafe pivotante conduit-câble



Matériau : emboîtement en fonte malléable et boulon d'acier en U

Fini standard : galvanisé

N° de cat.	Dimension du conduit (po)
6209	1/2 – 3/4
6211	1 – 1-1/4
6214	1-1/2 – 2
6216	2-1/2 – 3
6218	3-1/2 – 4

Agrafes pivotantes pour les chemins de câbles en acier et en aluminium étant munis de rebords rabattus réguliers ou renforcés.



- Les dentelures et le type de col de serrage procurent une fixation de grande qualité.
- Elles peuvent être serrées de 1/2 po à 4 po dans toutes les positions selon un arc de 90°.