

Couvercles de chemin de câbles

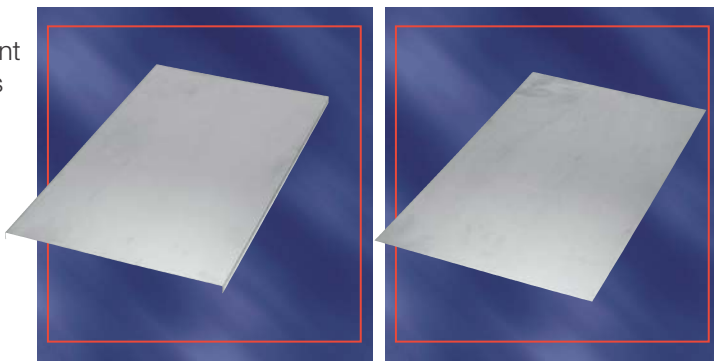
- Les couvercles sont offerts pour tous les types de chemins de câbles. Ceux-ci doivent être installés là où la chute d'objets peut endommager les câbles ou si les chemins de câbles sont à la portée de piétons ou de la circulation routière.

Les pièces de montage des couvercles doivent être commandées séparément.

Couvercles pleins

- Ce type de couvercles offre une protection mécanique maximale et n'accumule pratiquement pas la chaleur. Les couvercles pleins sont offerts avec rebords de 1/2 pouce ou sans rebords.

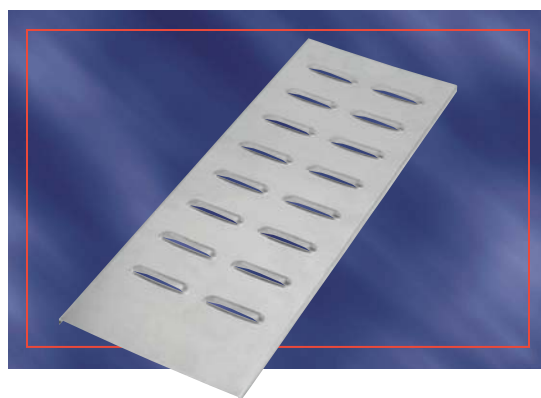
Les pièces de montage des couvercles doivent être commandées séparément.



Couvercles ventilés à rebords

- Ce design offre une excellente protection mécanique et permet la dissipation de la chaleur accumulée.

Les pièces de montage des couvercles doivent être commandées séparément.

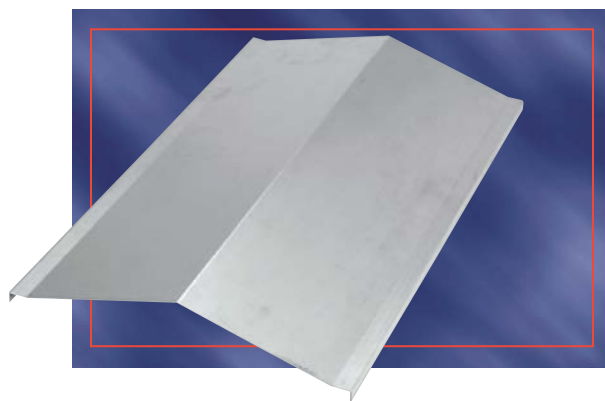


Couvercles crêtés à rebords rabattus

- Les couvercles crêtés offrent une protection mécanique, réduisent l'accumulation de liquides, de glace ou de neige sur les chemins de câbles.

Ce type de couvercles possède une inclinaison de 15°. Les couvercles d'une largeur supérieure à 12 po ne sont offerts qu'à des longueurs de 72 po et 3 mètres.

Les pièces de montage des couvercles doivent être commandées séparément.



Système de numérotation des couvercles

(ABW-1-12)-SNC-72

| Matériau | Séries | Largeur | Type de couvercle | Longueur |
|--------------------------------------|---|---|--|---|
| ABW • Accessoire en aluminium | 1 • Pour série de chemins de câbles : AH04, AH14 2 • Pour série de chemins de câbles : AH06, AH24, AH34, AH44, AH54, AH25, AH35, AH45, AH16, AH26 3 • Pour série de chemins de câbles : AH36, AH46, AH56, AH66, AH27, AH76, AH37 | 06 • (6 po) 09 • (9 po) 12 • (12 po) 18 • (18 po) 24 • (24 po) 30 • (30 po) 36 • (36 po) | SNC • Couvercle plein sans rebords SFC • Couvercle plein à rebords VFC • Couvercle ventilé à rebords *PFC • Couvercle crêté à rebords | 72 • (72 po) 144 • (12 pi) 3 • (3 m) |

* Les couvercles d'une largeur supérieure à 12 po ne sont offerts qu'à des longueurs de 72 po et 3 mètres.

Système de numérotation des couvercles

A U W - 1 2 - S N C - H B 9 0 - 2 4

| Matériau | Type de raccord | Largeur | Type de couvercle | Type de raccord | Degré | Rayon |
|----------------------|--|---|---|--|--|--|
| A • Aluminium | UW • Poutre en U HW • Poutre en H | 06 • (6 po) 09 • (9 po) 12 • (12 po) 18 • (18 po) 24 • (24 po) 30 • (30 po) 36 • (36 po) | SNC • Couvercle solide sans rebords SFC • Couvercle solide à rebords VFC • Couvercle ventilé à rebords | HB • Coude horizontal VI • Coude vertical interne | 30 • (30°) 45 • (45°) 60 • (60°) 90 • (90°) | 12 • (12 po) 24 • (24 po) 36 • (36 po) 48 • (48 po) |

Système de numérotation des couvercles

A U W - 1 8 - 1 2 - S N C - R T - 1 2

| Matériau | Type de raccord | Larg. 1 | Larg. 2 | Type de couvercle | Type de raccord | Rayon* |
|----------------------|--|---|---|---|--|--|
| A • Aluminium | UW • Poutre en U HW • Poutre en H | 06 • (6 po) 09 • (9 po) 12 • (12 po) 18 • (18 po) 24 • (24 po) 30 • (30 po) 36 • (36 po) | 06 • (6 po) 09 • (9 po) 12 • (12 po) 18 • (18 po) 24 • (24 po) 30 • (30 po) 36 • (36 po) | SNC • Couvercle solide sans rebords SFC • Couvercle solide à rebords VFC • Couvercle ventilé à rebords | RT • Té de réduction horizontale ET • Té d'expansion horizontal EX • Croix d'expansion horizontale HSR • Réducteur horizontal droit HLR • Réducteur horizontal gauche HRR • Réducteur droit horizontal HT • Té horizontal HX • Croix horizontale VTU • Té vertical ascendant HYR • Triangle de raccordement horizontal droit HYL • Triangle de raccordement horizontal gauche | 12 • (12 po) 24 • (24 po) 36 • (36 po) 48 • (48 po) |

NOTE : Pour les types de raccords ET et EX, L2 > L1. Pour les types de raccords RT, HSR, HLR, HRR, L1 > L2.

* Le rayon n'est pas requis pour les types de raccords HSR, HLR, HRR, HYR, HYL

Note: Veuillez vous référer aux pages 248 à 250 pour de plus amples renseignements concernant les couvercles créés à rebords rabattus.

Système de numérotation des couvercles pour raccords

A U W - 4 - 1 2 - S N C - V O 9 0 - 2 4

| Matériau | Type de raccord | Hauteur du rail latéral | Larg. | Type de couvercle | Type de raccord | * Degré | Rayon |
|---------------|--------------------------------------|--|--|--|---|--|--|
| A • Aluminium | UW • Poutre en H HW • Poutre en H | 4 • (4 po) 5 • (5 po) 6 • (6 po) 7 • (7 po) | 06 • (6 po) 09 • (9 po) 12 • (12 po) 18 • (18 po) 24 • (24 po) 30 • (30 po) 36 • (36 po) | SNC • Couvercle solide sans rebords SFC • Couvercle solide à rebords VFC • Couvercle ventilé à rebords | VO • Coude vertical externe VTD • Té vertical descendant CS • Cable Support | 30 • (30°) 45 • (45°) 60 • (60°) 90 • (90°) | 12 • (12") 24 • (24") 36 • (36") 48 • (48") |

* Non requis pour le type de raccords VTD et les supports de câbles (CS).

Note : Veuillez vous référer aux pages 248 à 250 pour de plus amples renseignements concernant les couvercles crévés à rebords rabattus.

Chemin de câbles en aluminium

Accessoires pour couvercles

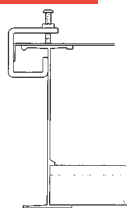
Quantité de fixations requises

| | | | |
|---------------------------------|----------|-------|----------|
| Section droite (6 pi) | 4 pièces | Tés | 6 pièces |
| Section droite (12 pi/3 m) | 6 pièces | Croix | 8 pièces |
| Coudes horizontaux et verticaux | 4 pièces | | |

Note : Vous pouvez réduire de moitié le nombre de pièces requises si vous utilisez des fixations à haute résistance.

NOTE IMPORTANTE : La lettre « B » signifie que les fixations peuvent être utilisées avec les deux styles de chemins de câbles.

Fixation économique

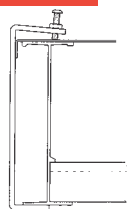


Fixation intérieure pour couvercles crêtés ou plats.

| N° de cat. | Matériau | Hauteur du rail latéral |
|------------|--------------|-------------------------|
| ABW-SCC | Acier zingué | Toutes les dimensions |

Ne peut être utilisée qu'avec les raccords droits et les raccords en H seulement.

Fixation universelle



Fixation intérieure pour couvercles crêtés ou plats.

| N° de cat. | Matériau | Hauteur du rail latéral |
|------------|--------------|------------------------------|
| ABW(*)FCC | Acier zingué | 4 po 5 po 6 po 7 po |

(*) Précisez la hauteur du rail latéral

Fixation à haute résistance



Design enveloppant offrant une protection supplémentaire pour les applications rudes et les environnements extérieurs hostiles. Quincaillerie incluse.

| N° de cat. | Matériau | Hauteur du rail latéral | Largeur du chemin de câbles |
|------------|-----------|-------------------------|---|
| ABW4(*)HCC | Aluminium | 4 po | 06 po |
| ABW5(*)HCC | | 5 po | 09 po |
| ABW6(*)HCC | | 6 po | 12 po |
| ABW7(*)HCC | | 7 po | 18 po 24 po 30 po 36 po 42 po |

(*) Précisez la largeur du chemin de câbles

Accessoires pour couvercles

Chemin de câbles en aluminium

Fixation ultra résistance

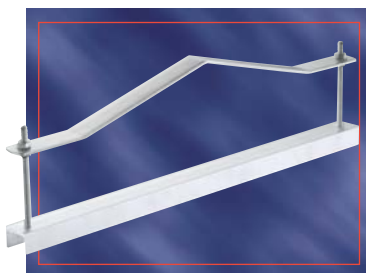


Design enveloppant offrant une protection supplémentaire pour les applications rudes et les environnements extérieurs hostiles. Quincaillerie incluse.

| N° de cat. | Matériau | Hauteur du rail latéral | Larg. du chemin de câbles |
|------------|-----------|-------------------------|---------------------------|
| ABW4(*)ECC | Aluminium | 4 po | 06 po |
| ABW5(*)ECC | | 5 po | 09 po |
| ABW6(*)ECC | | 6 po | 12 po |
| ABW7(*)ECC | | 7 po | 18 po |
| | | | |
| | | | 30 po |
| | | | 36 po |

(*) Précisez la largeur du chemin de câbles

Fixation à haute résistance pour les couvercles crêtés



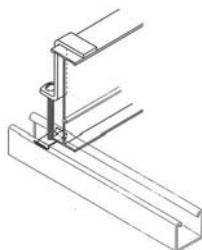
Design enveloppant spécialement conçu pour les couvercles crêtés et les applications extérieures. Quincaillerie incluse.

| N° de cat. | Matériau | Hauteur du rail latéral | Larg. du chemin de câbles |
|------------|-----------|-------------------------|---------------------------|
| ABW4(*)HPC | Aluminium | 4 po | 06 po |
| ABW5(*)HPC | | 5 po | 09 po |
| ABW6(*)HPC | | 6 po | 12 po |
| ABW7(*)HPC | | 7 po | 18 po |
| | | | |
| | | | 30 po |
| | | | 36 po |

(*) Précisez la largeur du chemin de câbles

Accessoires en aluminium

Fixation de retenue



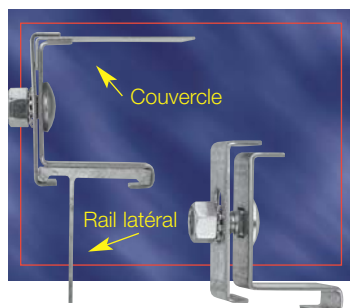
Conçue pour fixer les couvercles crêtés ou plats.

| N° de cat. | Matériau | Hauteur du rail latéral |
|------------|-----------|-------------------------|
| ABW-4-CCC | Aluminium | 4 po |
| ABW-5-CCC | | 5 po |
| ABW-6-CCC | | 6 po |
| ABW-7-CCC | | 7 po |

Chemin de câbles en aluminium

Accessoires pour couvercles

Fixation surélevée



Conçue pour maintenir le couvercle au dessus du chemin de câbles afin d'améliorer la ventilation.

| N° de cat. | Matériau | *Série du couvercle | +Décalage du couvercle |
|----------------|--------------|---------------------|------------------------|
| ABW(*) (+) RCC | Acier zingué | 1, 2, 3 | 1 po 2 po 3 po |

(*) Série du couvercle

(+) Décalage du couvercle

Embout pointu

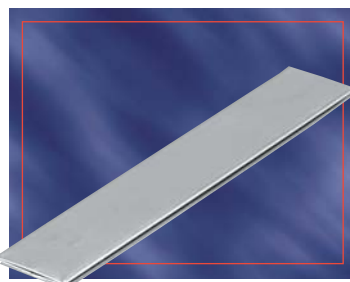


Utilisé pour la transition de couvercles crêtés à couvercles plats.

| N° du cat. | Matériau | Largeur du chemin de câbles |
|------------|-----------|---|
| ABW(*) PEC | Aluminium | 6 po 9 po 12 po 18 po 24 po 30 po 36 po |

(*) Précisez la largeur du chemin de câbles

Bande de joint pour couvercles



Bande utilisée pour joindre des couvercles bout à bout.

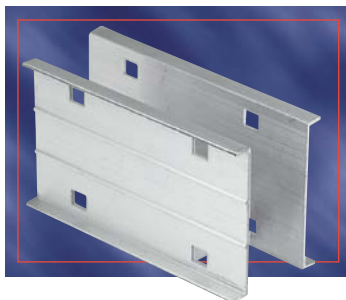
| N° de cat. | Matériau | Largeur du chemin de câbles |
|------------|-----------|---|
| ABW(*) SCS | Plastique | 6 po 9 po 12 po 18 po 24 po 30 po 36 po |

(*) Précisez la largeur du chemin de câbles

Accessoires pour couvercles

Chemin de câbles en aluminium

Éclisse à enclenchement



S'enclenche facilement et permet d'aligner facilement les chemins de câbles.

Fournies en paire avec quincaillerie zinguée.

Fournie comme accessoire standard avec chaque section droite ou raccord.

| N° de cat. | Matériau | Hauteur du rail latéral |
|------------|-----------|-------------------------|
| ABW-4-SSP | Aluminium | 4 po |
| ABW-5-SSP | | 5 po |
| ABW-6-SSP | | 6 po |
| ABW-7-SSP | | 7 po |

Éclisse d'expansion à enclenchement

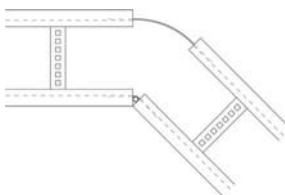
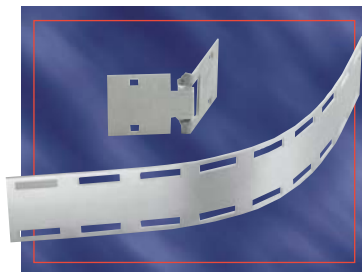


Permet une contraction ou une expansion de 1 po.

Fournies en paire avec quincaillerie zinguée.

| N° de cat. | Matériau | Hauteur du rail latéral |
|------------|-----------|-------------------------|
| ABW-4-ESP | Aluminium | 4 po |
| ABW-5-ESP | | 5 po |
| ABW-6-ESP | | 6 po |
| ABW-7-ESP | | 7 po |

Plaque horizontale ajustable



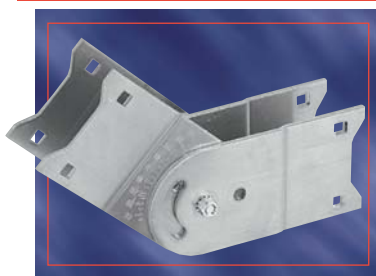
Plaque de charnière ajustable offrant une flexibilité d'installation maximale.

Fournies en paire avec quincaillerie.

| N° de cat. | Matériau | Pour larg. du chemin de câbles |
|-------------|-----------|--------------------------------|
| ABW(*)06HAP | Aluminium | 6 po |
| ABW(*)09HAP | | 9 po |
| ABW(*)12HAP | | 12 po |
| ABW(*)18HAP | | 18 po |
| ABW(*)24HAP | | 24 po |
| ABW(*)30HAP | | 30 po |
| ABW(*)36HAP | | 36 po |
| ABW(*)42HAP | | 42 po |

(*) Précisez la hauteur du chemin de câbles

Plaque verticale ajustable



Plaque de charnière ajustable offrant une flexibilité d'installation maximale pour les changements d'élévation.

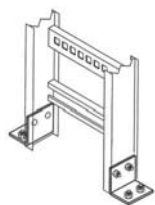
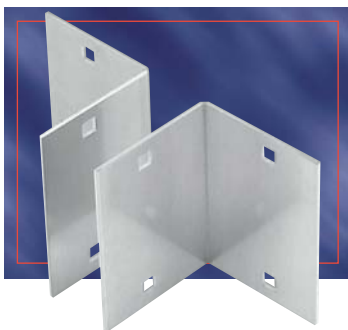
Fournies en paire avec quincaillerie.

| N° de cat. | Matériau | Hauteur du rail latéral |
|------------|-----------|-------------------------|
| ABW-4-VSP | Aluminium | 4 po |
| ABW-5-VSP | | 5 po |
| ABW-6-VSP | | 6 po |
| ABW-7-VSP | | 7 po |

Chemin de câbles en aluminium

Accessoires Éclisses

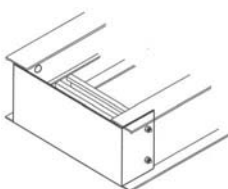
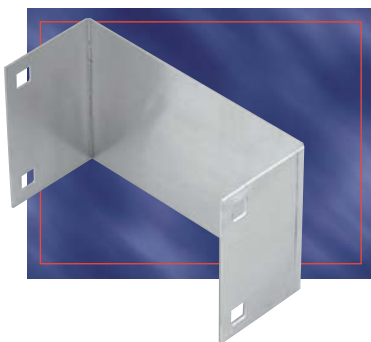
Plaque d'extrémité



Permet de fixer le chemin de câbles au panneau ou coffret électrique, aux murs ou aux supports d'extrémité. Fournies en paire avec quincaillerie.

| N° de cat. | Matériau | Hauteur du rail latéral |
|------------|-----------|-------------------------|
| ABW-4-BSP | Aluminium | 4 po |
| ABW-5-BSP | | 5 po |
| ABW-6-BSP | | 6 po |
| ABW-7-BSP | | 7 po |

Plaque de fermeture



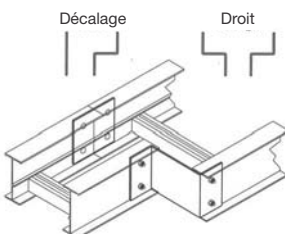
Permet de fermer les extrémités du chemin de câbles

Quincaillerie incluse.

| N° de cat. | Matériau | Hauteur du rail latéral | *Larg. du chemin de câbles |
|--------------|-----------|-------------------------|----------------------------|
| ABW-4(*)-CEP | Aluminium | 4 po | 06 po |
| ABW-5(*)-CEP | | 5 po | 09 po |
| ABW-6(*)-CEP | | 6 po | 12 po |
| ABW-7(*)-CEP | | 7 po | 18 po |
| | | | 24 po |
| | | | 30 po |
| | | | 36 po |

(*) Précisez la largeur du chemin de câbles

Éclisse de réduction



Utilisées en paire pour une réduction directe ou avec une éclisse standard pour une réduction déportée.

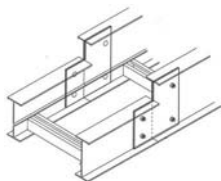
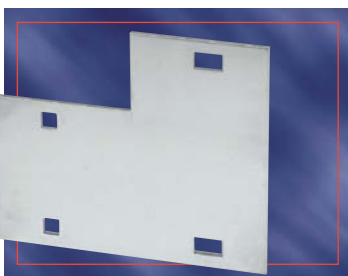
Fournie avec quincaillerie.

| N° de cat. | Matériau | Hauteur du rail latéral |
|--------------|-----------|-------------------------|
| ABW-4(*)-RSP | Aluminium | 4 po |
| ABW-5(*)-RSP | | 5 po |
| ABW-6(*)-RSP | | 6 po |
| ABW-7(*)-RSP | | 7 po |

NOTE :(*) Pour une réduction déportée : précisez la largeur de la réduction. Pour une réduction directe : précisez la moitié de la largeur de la réduction (2 plaques requises)

Exemple : ABW-403-RSP = 3 po de réduction déportée.

Plaque de descente



Sert à relier les chemins de câbles de différentes hauteurs.

Quincaillerie incluse.

| N° de cat. | Matériau | Hauteur du rail latéral |
|---------------|-----------|-------------------------|
| ABW(*)(**)SDS | Aluminium | 4 po |
| | | 5 po |
| | | 6 po |
| | | 7 po |

(*) Première hauteur du rail latéral

(**) Deuxième hauteur du rail latéral

NOTE : La hauteur du premier rail latéral est supérieure à celle du deuxième rail latéral.

Chemin de câbles en aluminium

Accessoires

Fixation de retenue standard



Convient à la plupart des installations intérieures.

Facile à installer et à utiliser. La quincaillerie de 3/8 po doit être commandée séparément.

N° de cat.

Matériau

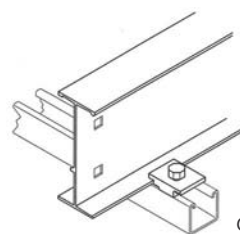
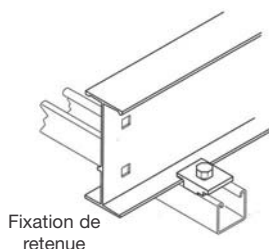
| | |
|---------|------------------------------|
| SPW-SHC | Acier zingué |
| SSW-SHC | Acier inoxydable de type 316 |

Note: Ajoutez HDW au numéro de catalogue pour recevoir complet avec la quincaillerie.
i.e. : SPW-SHC-HDW

Fixation combinée de retenue et d'expansion



La quincaillerie de 3/8 po doit être commandée séparément.

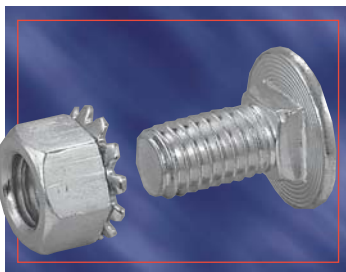


N° de cat.

Matériau

| | |
|---------|-----------|
| ABW-HEC | Aluminium |
|---------|-----------|

Ferrure en aluminium



Boulon de carrosserie positionneur à épaulement droit

N° de cat.

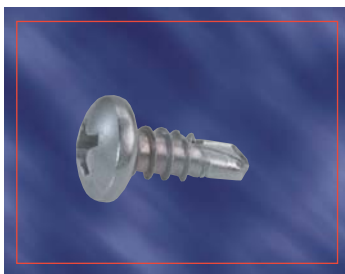
Matériau

Description

| | | |
|--------------|------------------------------|---|
| SPW-1/4-CB | Acier zingué | 1/4 po Boulon de carrosserie |
| SPW-3/8-CB | Acier zingué | 3/8 po Boulon de carrosserie |
| SPW-1/4-HN | Acier zingué | 1/4 po Écrou hexagonal |
| SPW-3/8-HN | Acier zingué | 3/8 po Écrou hexagonal |
| SSW-3/8-CB | Acier inoxydable de type 316 | 3/8 po Boulon de carrosserie |
| SSW-3/8-HN | Acier inoxydable de type 316 | 3/8 po Écrou hexagonal |
| SSW-3/8-HWK* | Acier inoxydable de type 316 | Ensemble de quincaillerie en acier inoxydable de type 316 |

*Comprend 8 boulons, 8 écrous et 8 rondelles de blocage.

Vis autoperceuse



N° de cat.

Matériau

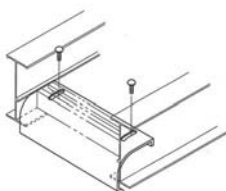
Description

| | | |
|------------|--------------|------------------|
| SPW-10-SCR | Acier zingué | Vis autoperceuse |
|------------|--------------|------------------|

Chemin de câbles en aluminium

Accessoires Protection de câbles

Embout arrondi



Facile à installer, il offre une finition arrondie à n'importe quel point des chemins de câbles. Quincaillerie incluse.

Le rayon standard est de 4 po.

| N° de cat. | Description / Matériau | Larg. du chemin de câbles |
|------------|--|---------------------------|
| ABW(*)DO | Pour les chemins de câbles en échelle et à fond ventilé Aluminium | 06 po |
| | | 09 po |
| | | 12 po |
| | | 18 po |
| ABW(*)DOS | Pour les chemins de câbles à fond solide Aluminium | 24 po |
| | | 30 po |
| | | 36 po |

(*) Précisez la largeur du chemin de câbles

Manchon de pénétration mural



Conçu pour traverser les murs et les coupes-feu. Quincaillerie incluse.

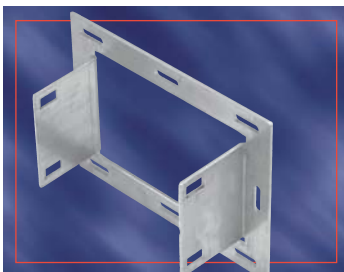
Important : Non coté pour sa résistance au feu. Élément coupe-feu non compris.

| N° de cat. | Matériau | Hauteur du rail latéral | Larg. du chemin de câbles |
|---------------|-----------|-------------------------|---------------------------|
| ABW(*)(**)WPS | Aluminium | 4 po | 06 po |
| | | 5 po | 09 po |
| | | 6 po | 12 po |
| | | 7 po | 18 po |
| | | | 24 po |
| | 30 po | | |
| | 36 po | | |

(*) Précisez la hauteur du rail latéral

(**) Précisez la largeur du chemin de câbles

Plaque d'extrémité en forme de cadre



Permet de fixer le chemin de câbles au panneau ou au coffret électrique.

Quincaillerie incluse.

| N° de cat. | Matériau | Hauteur du rail latéral | Larg. du chemin de câbles |
|---------------|-----------|-------------------------|---------------------------|
| ABW(*)(**)FBP | Aluminium | 4 po | 06 po |
| | | 5 po | 09 po |
| | | 6 po | 12 po |
| | | 7 po | 18 po |
| | | | 24 po |
| | | | 30 po |
| | 36 po | | |

(*) Précisez la hauteur du rail latéral

(**) Précisez la largeur du chemin de câbles

Plaquette d'expansion en nylon



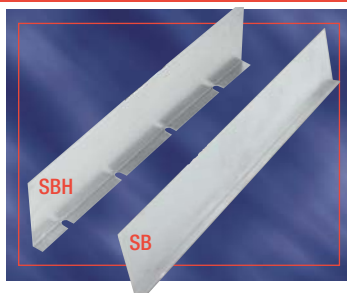
Permet l'expansion et la contraction thermique qui se produit entre les supports et les chemins de câbles.

| N° de cat. | Matériau |
|------------|---------------|
| ABW-NSP | Nylon naturel |

Accessoires Parois de division

Chemin de câbles en aluminium

Parois de division



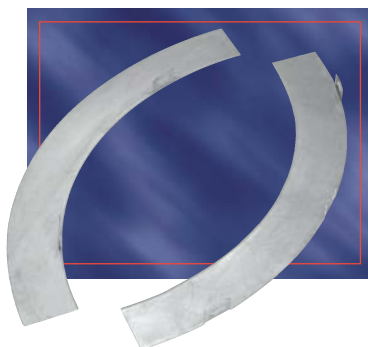
Les parois de division en aluminium sont faciles à installer et permettent de séparer les câbles à l'intérieur d'un chemin de câbles et d'un réseau. Quincaillerie incluse (6 SPW10SCR).

Les parois de division de 72 po sont flexibles et spécialement conçues pour les raccords horizontaux.

| N° de cat. | Hauteur du rail latéral | Longueur |
|--------------|-------------------------|----------|
| ABW-4-SBH-72 | 4 po | 72 po |
| ABW-5-SBH-72 | 5 po | |
| ABW-6-SBH-72 | 6 po | |
| ABW-7-SBH-72 | 7 po | |
| ABW-4-SB-(*) | 4 po | 144 po |
| ABW-5-SB-(*) | 5 po | 3 m |
| ABW-6-SB-(*) | 6 po | |
| ABW-7-SB-(*) | 7 po | |

NOTE: Les parois de division de 72 po sont fournies avec 3 PGW10SCR
Les parois de division de 144 po (3m) sont fournies avec 6 PGW10SCR
(**) Spécifiez la largeur

Paroi de coude vertical interne et externe



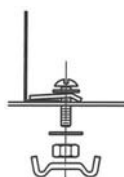
S'ajuste à tous les coudes standards en aluminium.

Quincaillerie incluse.

| Coude interne N° de cat. | Coude externe N° de cat. | Hauteur du rail latéral |
|-----------------------------|-----------------------------|-------------------------|
| AUW(*)VIB-(**)-(+) | AUW(*)VOB-(**)-(+) | 4 po |
| AUW(*)VIB-(**)-(+) | AUW(*)VOB-(**)-(+) | 5 po |
| AUW(*)VIB-(**)-(+) | AUW(*)VOB-(**)-(+) | 6 po |
| AUW(*)VIB-(**)-(+) | AUW(*)VOB-(**)-(+) | 7 po |
| AHW(*)VIB-(**)-(+) | AHW(*)VOB-(**)-(+) | 4 po |
| AHW(*)VIB-(**)-(+) | AHW(*)VOB-(**)-(+) | 5 po |
| AHW(*)VIB-(**)-(+) | AHW(*)VOB-(**)-(+) | 6 po |
| AHW(*)VIB-(**)-(+) | AHW(*)VOB-(**)-(+) | 7 po |

(**) Spécifiez l'angle de la courbe
(+) Spécifiez le rayon de la courbe
(*) Précisez la hauteur du rail latéral

Fixation pour parois de division



Méthode d'assemblage alternée.

Conçue pour fixer les parois de division aux fonds ventilés ou aux échelons de chemins de câbles.

Quincaillerie incluse.

| N° de cat. | Matériau |
|------------|------------------------------|
| SPW-BSC | Acier zingué |
| SSW-BSC | Acier inoxydable de type 316 |

Éclisse pour parois de division



Éclisse d'alignement permettant de joindre les parois de division.

| N° de cat. | Matériau |
|------------|-----------|
| ABW-BSS | Plastique |

Chemin de câbles en aluminium

Accessoires

Guide de chemin de câbles

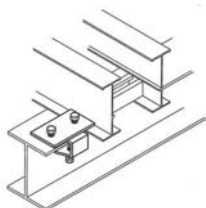


Guide d'expansion pour les chemins de câbles simples ou doubles.

Aucun perçage requis.

| N° de cat. | Matériau |
|------------|---------------|
| SPW-CTG | Acier zingué |
| SHW-CTG | Acier à chaud |

Fixation de chemin de câbles

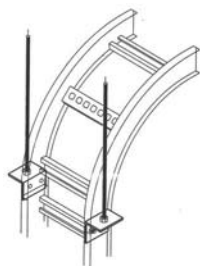


Fixation pour chemins de câbles simples.

Aucun perçage requis.

| N° de cat. | Matériau |
|------------|---------------|
| SPW-CTC | Acier zingué |
| SHW-CTC | Acier à chaud |

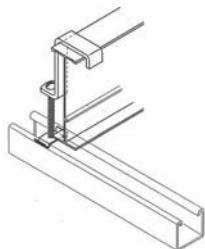
Étrier vertical



| N° de cat. | Matériau | Hauteur du rail latéral |
|------------|-----------|-------------------------|
| ABW(*)VTH | Aluminium | 4 po |
| | | 5 po |
| | | 6 po |
| | | 7 po |

(*) Spécifiez la hauteur du rail latéral

Fixation de retenue



Conçue pour fixer les chemins de câbles aux supports.

| N° de cat. | Matériau | Hauteur du rail latéral |
|------------|-----------|-------------------------|
| ABW(*)HDC | Aluminium | 4 po |
| | | 5 po |
| | | 6 po |
| | | 7 po |

Note : quincaillerie non incluse.
(*) Spécifiez la hauteur du rail latéral