

PMA Smart Line IP66

Détails techniques généraux

Moderne, polyvalent et attractif. Un design fonctionnel et moderne à un excellent rapport qualité-prix. Convient pour la construction de machines, l'installation et les industries de la construction.

Une conception monobloc, une protection IP66 et une installation simple et rapide sont les caractéristiques exceptionnelles de la Smart Line. D'autres caractéristiques, dont un design moderne et fonctionnel et un excellent rapport prix/performance, font de cette ligne de produits une solution très attrayante.

Matériau

- Raccords en polyamide 6 spécialement formulé
- Auto-extinguible
- Sans halogène, conforme à REACH + RoHS
- Plage de température : -45 °C jusqu'à +105 °C, court terme jusqu'à +150 °C

Caractéristiques

- Haute résistance à l'impact
- Bonne tenue à l'arrachement
- Connexion aux gaines annelées PMA résistante aux vibrations
- Adaptés aux profils de gaines petit (T) et gros (G)
- Démontage par tournevis, empêchant une ouverture inopinée ou accidentelle





PMA Smart Line

Détails techniques généraux



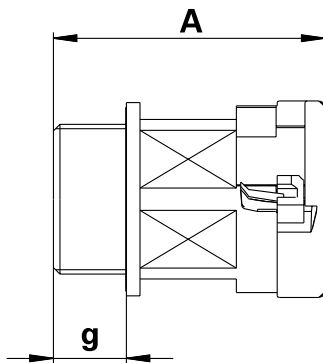
Breveté

IP66

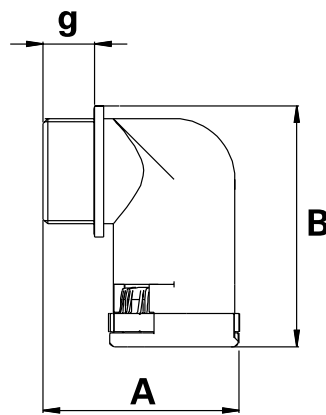
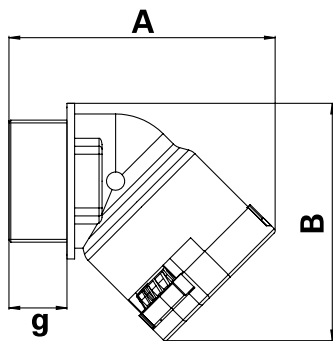
IP66 statique

IP54 dynamique

- Raccord monobloc
- Etanchéité par cône intérieur
- Lèvre d'étanchéité intégrée côté filetage
- Installation simple par «push-in»
- Prêt à être monté (le raccord est livré avec les éléments de verrouillage fermés)



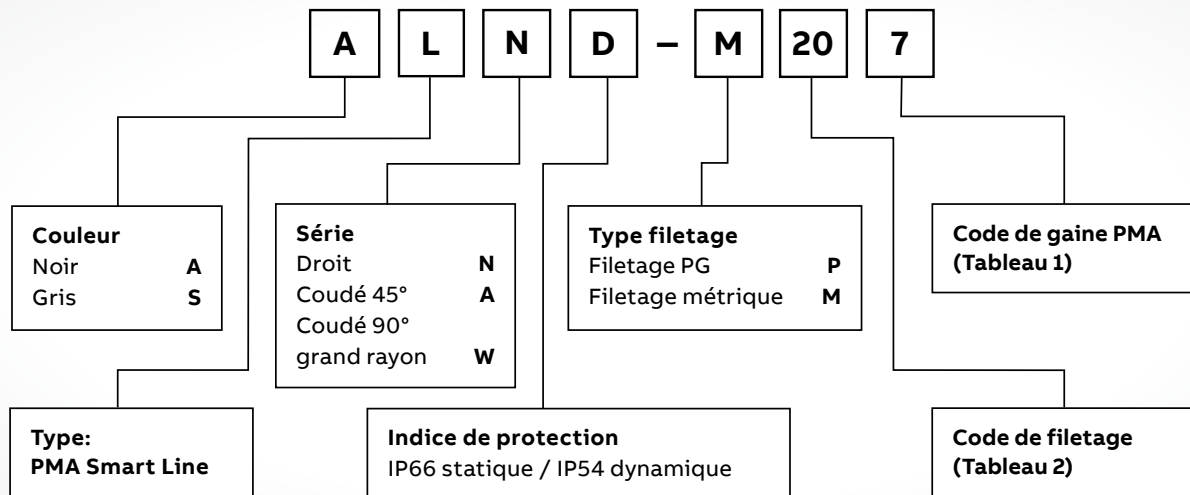
g = Longueur filetage
A = Longueur totale



g = Longueur filetage A x B = Longueur totale

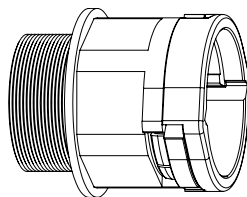
PMA Smart Line

Codification

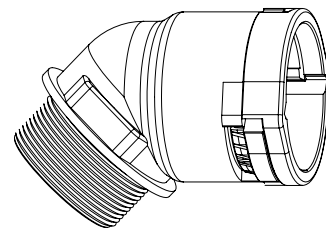


Connector series

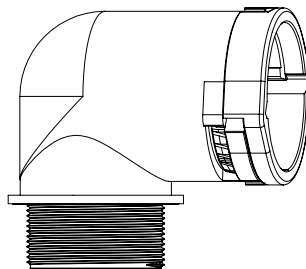
- 01 Droit (N)
- 02 Coudé 45° (A)
- 03 Coudé 90° (W)



01



02



03

PMA Smart Line

Codes des tailles, installation

Tableau 1: Codes gaines

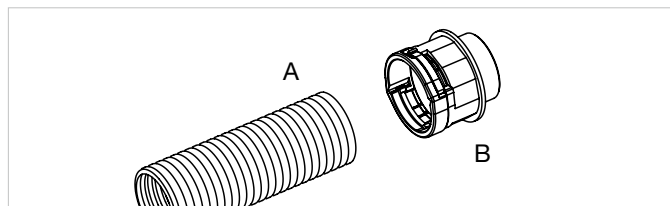
Diamètre nominals	Taille métrique	Code PMA
07	10	M
10	12	0
12	16	2
17	20	7
23	25	3
29	32	9
36	40	6
48	50	8

Tableau 2: Codes filetages

Filetage métrique	Code PMA
M12 x 1.5	M12
M16 x 1.5	M16
M20 x 1.5	M20
M25 x 1.5	M25
M32 x 1.5	M32
M40 x 1.5	M40
M50 x 1.5	M50
M63 x 1.5	M63

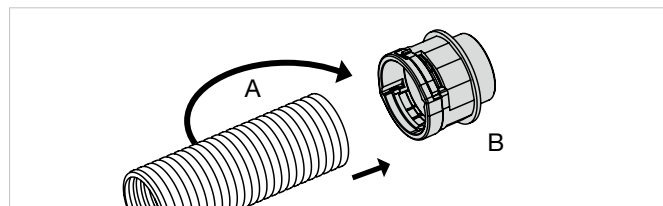
Filetage PG	Code PMA
PG07	P07
PG09	P09
PG11	P11
PG13.5	P13
PG16	P16
PG21	P21
PG29	P29
PG36	P36
PG48	P48

Installation IP66



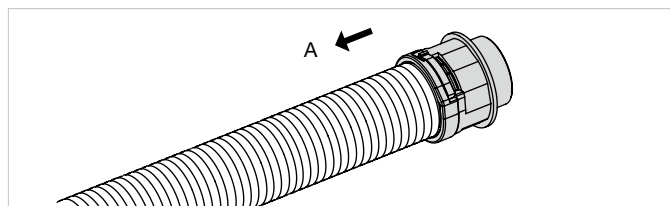
01

A = Gaine
B = Raccord



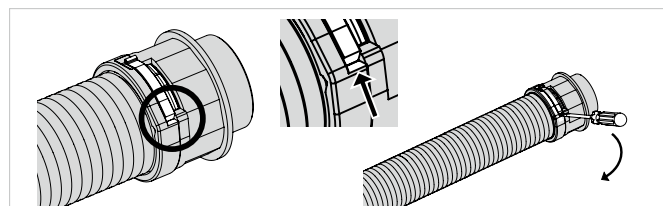
02

Pousser la gaine (A) à l'intérieur du raccord en tournant légèrement jusqu'à la butée.



03

Tirer légèrement sur la gaine (A) pour assurer que le mécanisme de verrouillage est bien enclenché.




04

Pour rouvrir le système de sécurité, utiliser un tournevis.


Raccords, métriques, filetage en polyamide

Type LND & LAD

Type LND - Raccord droit, filetage métrique

	N° de cat. noir, IP66	N° de cat. gris, IP66	Filetage métrique	Gaine corresp.		Longueur filetage (mm)	Longueur totale (mm)
				DN	Métrique		
LND, breveté 	ALND-M120	SLND-M120	M12 x 1.5	10	12	11.0	34.0
	ALND-M160	SLND-M160	M16 x 1.5	10	12	11.0	34.0
	ALND-M162	SLND-M162	M16 x 1.5	12	16	11.0	38.0
	ALND-M200	SLND-M200	M20 x 1.5	10	12	11.0	34.0
	ALND-M202	SLND-M202	M20 x 1.5	12	16	11.0	38.0
	ALND-M207	SLND-M207	M20 x 1.5	17	20	11.0	41.0
	ALND-M257	SLND-M257	M25 x 1.5	17	20	12.0	42.0
	ALND-M253	SLND-M253	M25 x 1.5	23	25	12.0	45.5
	ALND-M323	SLND-M323	M32 x 1.5	23	25	15.0	48.5
	ALND-M329	SLND-M329	M32 x 1.5	29	32	15.0	50.5
	ALND-M409	SLND-M409	M40 x 1.5	29	32	19.0	54.5
	ALND-M406	SLND-M406	M40 x 1.5	36	40	19.0	60.5
	ALND-M506	SLND-M506	M50 x 1.5	36	40	19.0	61.0
	ALND-M508	SLND-M508	M50 x 1.5	48	50	19.0	61.0
	ALND-M638	SLND-M638	M63 x 1.5	48	50	19.0	61.0


Type LAD - Raccord coudé 45°, filetage métrique

	N° de cat. noir, IP66	N° de cat. gris, IP66	Filetage métrique	Gaine corresp.		Longueur filetage (mm)	Dimensions extérieures (mm)
				DN	Métrique		
LAD, breveté 	ALAD-M120	SLAD-M120	M12 x 1.5	10	12	11.0	42.5 x 33.0
	ALAD-M160	SLAD-M160	M16 x 1.5	10	12	11.0	42.5 x 35.0
	ALAD-M162	SLAD-M162	M16 x 1.5	12	16	11.0	47.5 x 39.5
	ALAD-M202	SLAD-M202	M20 x 1.5	12	16	11.0	47.5 x 41.5
	ALAD-M207	SLAD-M207	M20 x 1.5	17	20	11.0	54.0 x 46.0
	ALAD-M257	SLAD-M257	M25 x 1.5	17	20	12.0	55.0 x 48.5
	ALAD-M253	SLAD-M253	M25 x 1.5	23	25	12.0	63.5 x 55.5
	ALAD-M323	SLAD-M323	M32 x 1.5	23	25	15.0	67.0 x 60.0
	ALAD-M329	SLAD-M329	M32 x 1.5	29	32	15.0	72.5 x 63.5
	ALAD-M409	SLAD-M409	M40 x 1.5	29	32	19.0	76.5 x 66.5
	ALAD-M406	SLAD-M406	M40 x 1.5	36	40	19.0	87.5 x 78.0
	ALAD-M506	SLAD-M506	M50 x 1.5	36	40	19.0	88.0 x 82.0
	ALAD-M508	SLAD-M508	M50 x 1.5	48	50	19.0	97.5 x 88.0
	ALAD-M638	SLAD-M638	M63 x 1.5	48	50	19.0	97.5 x 94.5


Raccords métriques et PG, filetage en polyamide

Type LWD & LND

Type LWD - Raccord coudé 90°, filetage métrique

	N° de cat. noir, IP66	N° de cat. gris, IP66	Filetage métrique	Gaine corresp.		Longueur filetage (mm)	Dimensions extérieures (mm)
				DN	Métrique		
LWD, breveté 	ALWD-M120	SLWD-M120	M12 x 1.5	10	12	11.0	33.0 x 36.5
	ALWD-M160	SLWD-M160	M16 x 1.5	10	12	11.0	33.0 x 38.5
	ALWD-M162	SLWD-M162	M16 x 1.5	12	16	11.0	37.5 x 43.0
	ALWD-M202	SLWD-M202	M20 x 1.5	12	16	11.0	37.5 x 45.0
	ALWD-M207	SLWD-M207	M20 x 1.5	17	20	11.0	42.0 x 50.5
	ALWD-M257	SLWD-M257	M25 x 1.5	17	20	12.0	43.0 x 53.0
	ALWD-M253	SLWD-M253	M25 x 1.5	23	25	12.0	52.5 x 59.0
	ALWD-M323	SLWD-M323	M32 x 1.5	23	25	15.0	56.0 x 62.5
	ALWD-M329	SLWD-M329	M32 x 1.5	29	32	15.0	62.5 x 69.0
	ALWD-M409	SLWD-M409	M40 x 1.5	29	32	19.0	66.5 x 72.0
	ALWD-M406	SLWD-M406	M40 x 1.5	36	40	19.0	76.0 x 83.0
	ALWD-M506	SLWD-M506	M50 x 1.5	36	40	19.0	76.0 x 87.0
	ALWD-M508	SLWD-M508	M50 x 1.5	48	50	19.0	89.0 x 92.5
	ALWD-M638	SLWD-M638	M63 x 1.5	48	50	19.0	89.0 x 99.0

Type LND - Raccord droit, filetage PG


	N° de cat. noir, IP66	N° de cat. gris, IP66	Filetage PG	Gaine corresp.		Longueur filetage (mm)	Longueur totale (mm)
				DN	Métrique		
LND, breveté 	ALND-P070*	SLND-P070*	07	10	12	7.0	44.0
	ALND-P090	SLND-P090	09	10	12	11.0	34.0
	ALND-P092*	SLND-P092*	09	12	16	8.0	50.0
	ALND-P110	SLND-P110	11	10	12	8.0	45.5
	ALND-P112	SLND-P112	11	12	16	11.0	38.0
	ALND-P132	SLND-P132	13.5	12	16	11.0	38.0
	ALND-P137	SLND-P137	13.5	17	20	11.0	41.0
	ALND-P167	SLND-P167	16	17	20	11.0	41.0
	ALND-P213	SLND-P213	21	23	25	12.0	45.5
	ALND-P299	SLND-P299	29	29	32	12.0	47.5
	ALND-P366	SLND-P366	36	36	40	13.0	54.5
	ALND-P488	SLND-P488	48	48	50	13.0	55.0

* Ces produits seront livrés avec un adaptateur de filetage


Raccords PG, polyamide

Type LAD & LWD

Type LAD - Raccord coudé 45°, filetage PG

	N° de cat. noir, IP66	N° de cat. gris, IP66	Filetage PG	Gaine corresp.		Longueur filetage (mm)	Dimensions extérieures (mm)
				DN	Métrique		
LAD, breveté 	ALAD-P090	SLAD-P090	09	10	12	11.0	42.5 x 34.0
	ALAD-P112	SLAD-P112	11	12	16	11.0	47.5 x 40.0
	ALAD-P132	SLAD-P132	13.5	12	16	11.0	47.5 x 41.5
	ALAD-P137	SLAD-P137	13.5	17	20	11.0	54.0 x 46.0
	ALAD-P167	SLAD-P167	16	17	20	11.0	54.0 x 47.0
	ALAD-P213	SLAD-P213	21	23	25	12.0	63.5 x 57.5
	ALAD-P299	SLAD-P299	29	29	32	12.0	69.5 x 65.0
	ALAD-P366	SLAD-P366	36	36	40	13.0	81.5 x 80.0
	ALAD-P488	SLAD-P488	48	48	50	13.0	91.5 x 93.0

Type LWD - Raccord coudé 90°, filetage PG

	N° de cat. noir, IP66	N° de cat. gris, IP66	Filetage PG	Gaine corresp.		Longueur filetage (mm)	Dimensions extérieures (mm)
				DN	Métrique		
LWD, breveté 	ALWD-P070*	SLWD-P070*	07	10	12	7.0	42.0 x 37.5
	ALWD-P090	SLWD-P090	09	10	12	11.0	32.5 x 37.5
	ALWD-P092*	SLWD-P092*	09	12	16	8.0	48.0 x 43.5
	ALWD-P110*	SLWD-P110*	11	10	12	8.0	44.0 x 40.0
	ALWD-P112	SLWD-P112	11	12	16	11.0	36.5 x 43.5
	ALWD-P130*	SLWD-P130*	13.5	10	12	9.0	37.5 x 40.0
	ALWD-P132	SLWD-P132	13.5	12	16	11.0	36.5 x 45.0
	ALWD-P137	SLWD-P137	13.5	17	20	11.0	41.0 x 50.5
	ALWD-P167	SLWD-P167	16	17	20	11.0	41.0 x 51.5
	ALWD-P213	SLWD-P213	21	23	25	12.0	52.0 x 61.0
	ALWD-P299	SLWD-P299	29	29	32	12.0	58.5 x 70.5
	ALWD-P366	SLWD-P366	36	36	40	13.0	70.0 x 85.0
	ALWD-P488	SLWD-P488	48	48	50	13.0	83.0 x 97.5

* Ces produits seront livrés avec un adaptateur de filetage