

MTX-MK9-USB

Renseignements sur les produits et les commandes

N° de cat.	Description	Unité d'emballage (qté min.)
Imprimante et accessoires		
MTX-MK9-CU-YW	Unité de coupe (jaune) pour MK9-USB	2 unités
MTX-MK9-RB	Ruban noir 50 m	5 unités (250 m)
MTX-MK9-RC	Support de cassette à ruban	1 unité
MTX-MK9-CAS46	Cassette-guide pour onglets PP-046	1 unité
MTX-MK9-CAS63	Cassette-guide pour onglets PP-063	1 unité
MTX-MK9-CAS90	Cassette-guide pour onglets PP-090 et PPA-090	1 unité
MTX-MK9-RS	Support de bobine	1 unité
Cassettes d'étiquettes sur ruban		
MK9-PL050CN4	Cassette pour étiquettes adhésives 5 mm x 8 m (jaune)	1 unité
MK9-PL050CN9	Cassette pour étiquettes adhésives 5 mm x 8 m (blanc)	1 unité
MK9-PL050CNT	Cassette pour étiquettes adhésives 5 mm x 8 m (transparent)	1 unité
MK9-PL090CN4	Cassette pour étiquettes adhésives 9 mm x 8 m (jaune)	1 unité
MK9-PL090CN9	Cassette pour étiquettes adhésives 9 mm x 8 m (blanc)	1 unité
MK9-PL090CNT	Cassette pour étiquettes adhésives 9 mm x 8 m (transparent)	1 unité
MK9-PL120CN4	Cassette pour étiquettes adhésives 12 mm x 8 m (jaune)	1 unité
MK9-PL120CN9	Cassette pour étiquettes adhésives 12 mm x 8 m (blanc)	1 unité
Bagues ovales PO		
PO-02000SNØ	Bague ovale PO, 0,5 mm ² , dia. 1,7 mm à 2,2 mm	5,0 m / Bobine compactdisc
PO-02000DNØ	Bague ovale PO, 0,5 mm ² , dia. 1,7 mm à 2,2 mm	60,0 m/Dévidoir DN
PO-03000SNØ	Bague ovale PO, 0,75 mm ² , dia. 2,0 mm à 2,5 mm	4,5 m/Bobine compactdisc
PO-03000DNØ	Bague ovale PO, 0,75 mm ² , dia. 2,0 mm à 2,5 mm	50,0 m/Dévidoir DN
PO-04000SNØ	Bague ovale PO, 1,0 mm ² , dia. 2,2 mm à 2,8 mm	4,5 m/Bobine compactdisc
PO-04000DNØ	Bague ovale PO, 1,0 mm ² , dia. 2,2 mm à 2,8 mm	50,0 m/Dévidoir DN
PO-05000SNØ	Bague ovale PO, 1,5 mm ² , dia. 2,7 mm à 3,5 mm	4,0 m/Bobine compactdisc
PO-05000DNØ	Bague ovale PO, 1,5 mm ² , dia. 2,7 mm à 3,5 mm	40,0 m/Dévidoir DN
PO-06000SNØ	Bague ovale PO, 2,5 mm ² , dia. 3,2 mm à 4,0 mm	3,5 m/Bobine compactdisc
PO-06000DNØ	Bague ovale PO, 2,5 mm ² , dia. 3,2 mm à 4,0 mm	40,0 m/Dévidoir DN
PO-068TWBNØ-100	Bague ovale à paroi mince PO-068TW, dia. 6,8 mm à 7,0 mm	100,0 m/Gros dévidoir
PO-068TWSNØ	Bague ovale à paroi mince PO-068TW, dia. 6,8 mm à 7,0 mm	4,5 m/Bobine compactdisc
PO-068Q10BNØ	Bande de bagues ovales PO-068Q, poinçonnée à entraxes de 10 mm	50,0 m/Gros dévidoir
PO-06Q10SNØ	Bande de bagues ovales PO, poinçonnée à entraxes de 10 mm	3,5 m/Bobine compactdisc
PO-07000SNØ	Bague ovale PO, 4,0 mm ² , dia. 3,8 mm à 4,7 mm	3,5 m/Bobine compactdisc
PO-07000DNØ	Bague ovale PO, 4,0 mm ² , dia. 3,8 mm à 4,7 mm	30,0 m/Dévidoir DN

Les câbles USB standard sont disponibles dans la plupart des magasins électroniques de détail.

Remarques :

1. Tubes transparents PM-10/20/24 avec les onglets ProMark PP-046/090 et les étiquettes auto-adhésives MK9-PL090/120.
2. Tubes transparents PT+02/10/20/30 avec les onglets PP-046.
3. Tubes transparents PTC 10/20/30/50 avec les onglets PP-046.
4. Plaquettes de support PKH et SMOH avec les bagues ovales pour câbles PO 068TW / PRZ071.

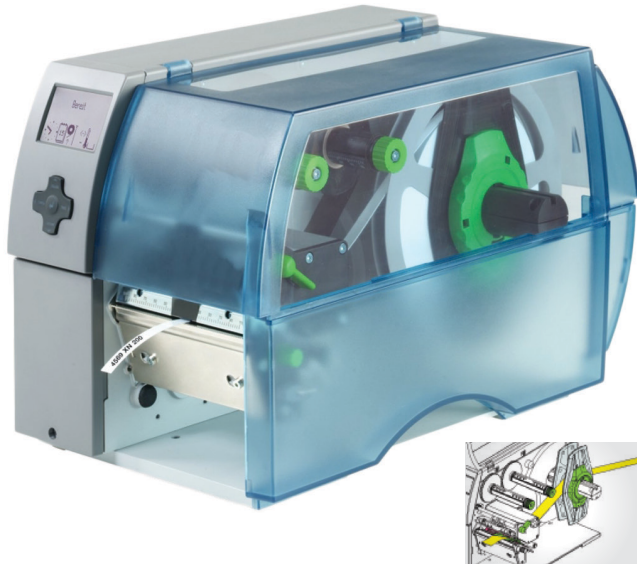
Pour les détails consultez le bureau des ventes ABB de votre région.

Ø = Couleurs : 4 = Jaune; 9 = Blanc. Autres couleurs sur demande.

Les marqueurs et supports en Zerex ne contiennent pas d'halogène.

MTX-MK10-KIT1

Imprimante thermique



Fiche technique

Données sur l'imprimante

Imprimante thermique moderne, la MTX-MK10-KIT1 sert à l'impression des bagues Partex PO pour tous vos besoins de marquage de fils et câbles. Elle assure une vitesse de production d'un maximum de 125 mm/sec.

Cette imprimante thermique peut être connectée directement à un ordinateur par câble USB. Elle est commandée par le logiciel Partex WinSign. Elle imprime sur bagues directement du dévidoir et son coupoir intégré détache le marqueur à demi aux longueurs désirées.

En plus des bagues PO, la MTX-KM10-KIT1 sert aux tubes thermorétractables et aux marqueurs PPA pour composants.

Production sur site

- Imprimante robuste compacte pour répondre aux exigences de production élevée de marqueurs pour fils, câbles et composants
- Alimente, imprime et coupe les marqueurs sur bobine pour câbles (PO), les bandes thermorétractables (PHZ) et les bandes auto-adhésives
- Le système d'identification MTX-MK10-KIT1 assure un excellent rapport coût-efficacité lorsqu'il sert à la construction de panneaux et aux installations électriques
- La connexion USB est commandée par le logiciel Partex WinSign

Fiche technique générale

- Thermotransfert
 - Résolution de 300 points au pouce
- Vitesse d'impression
 - 125 mm/sec
- Largeur de la tête d'impression
 - 105 mm
- Connexion PC
 - Connexion USB 2.0 et logiciel Partex WinSign
- Alimentation
 - 100 – 240 V (50–60Hz)
 - Consommation énergétique maximale : 300 W
 - Certifiée CE
- Dimensions
 - (L x l x H): 446 x 242 x 275 mm
- Poids
 - 9 kg
- Coupoir
 - Coupoir à perforation
- Données de fonctionnement
 - Température de fonctionnement : +10°C à +35°C
 - Humidité : 30 % à 85 % non-condensant
 - Pour obtenir la meilleure impression, la température du marqueur ne devrait pas être inférieure à +25°C

MTX-MK10-KIT1

Informations sur les produits et les commandes

—
01 PP/PPA
Marqueurs de
composants
en continu
—
02 PO/POZ
Marqueurs de
fils/câbles
—
03 SMOZ
Marqueurs de câbles

- Système convivial complet avec une large gamme de produits
- De construction solide, cette imprimante est à vitesse élevée de production et est dotée d'un coupoir à perforation
- Le système fonctionne à l'usage du logiciel Partex WinSign qui permet de relier l'imprimante directement à un PC par câble USB et d'utiliser différentes grosseurs de caractères.



01



02



03

N° de cat.	Description	Unité d'emballage (MOQ)
Imprimante et accessoires		
MTX-MK10-KIT1	Imprimante MK10, coupoir, logiciel WinSign, ruban (MK10-RBR7125) et câble USB	1 unité
MTX-MK10-RBBK2020-40	MK10, ruban à encre, 40 mm pour : POZ, PP+, PKZ, et PHZ (F), 300 m	1 unité
MTX-MK10-RBBK2020-80	MK10, ruban à encre, 80 mm pour : POZ, PP+, PKZ, et PHZ (F), 300 m	1 unité
MTX-MK10-RB-BK510-40	Ruban à encre noir, type 510 (pour PO) 40 mm de largeur, 300 m	1 unité
MTX-MK10-RB-BK510-55	Ruban à encre noir, type 510 (pour PO) 55 mm de largeur, 300 m	1 unité
MTX-MK10-RB-BK510-83	Ruban à encre noir, type 510 (pour PO) 83 mm de largeur, 300 m	1 unité
MTX-MK10-CU	Coupoir (inclus avec l'imprimante MK10-KIT1)	1 unité
MTX-MK-RS	Support de dévidoir	1 unité
PLA77020WSNT	Logiciel LabelSoft (anglais)	1 unité
Marqueurs d'enceintes et composants		
PP-06300SN9	Bague ovale PP, hauteur 6,3 mm pour borniers Phoenix (UT2.5, UTTB2.5, ST4, DT2.5, QTC, DT12.5)	15,0 m / bobine compactdisc

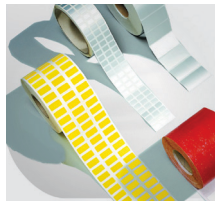
MTX-MK10-KIT1

Informations sur les produits et les commandes

N° de cat.	Description	Pack unit (MOQ)
Tubes thermorétractables		
PHZ20032BN*	Tube thermorétractable en Zerex, dia. 3,2 mm, rapport de rétraction 2:1	150 m/dévidoir
PHZ20048BN*	Tube thermorétractable en Zerex, dia. 4,8 mm, rapport de rétraction 2:1	150 m/dévidoir
Bague ovale PO		
PO-01000BN*	Bague ovale PO, 0,25 mm ² , dia. 1,3 mm– 1,8 mm	250 m/dévidoir
PO-02000BN*	Bague ovale PO, 0,50 mm ² , dia. 1,7 mm– 2,2 mm	250 m/dévidoir
PO-03000BN*	Bague ovale PO, 0,75 mm ² , dia. 2,0 mm – 2,5 mm	250 m/dévidoir
PO-04000BN*	Bague ovale PO, 1,00 mm ² , dia. 2,2 mm– 2,8 mm	200 m/dévidoir
PO-05000BN*	Bague ovale PO, 1,50 mm ² , dia. 2,7 mm– 3,5 mm	200 m/dévidoir
PO-06000BN*	Bague ovale PO, 2,50 mm ² , dia. 3,2 mm– 4,0 mm	200 m/dévidoir
PO-068TWN*	Bague ovale PO-068TW à paroi mince, dia. 6,8 mm – 7,0 mm	50 m/dévidoir
PO-07000BN*	Bague ovale PO, 4,00 mm ² , dia. 3,8 mm– 4,7 mm	100 m/dévidoir
PO-08000BN*	Bague ovale PO, 6,00 mm ² , dia. 4,6 v– 5,5 mm	100 m/dévidoir
PO-09000BN*	Bague ovale PO, 10,00 mm ² , dia. 5,6 mm– 7,0 mm	50 m/dévidoir

MTX-MK10-KIT1

Informations sur les produits et les commandes



Étiquettes en polyester pour impression thermique

- Impression par transfert thermique, déchets retirés, coins arrondis
- Matériau : polyester séries SO-5 et S7, jaune mat SO, blanc S3, argent S1 et film antivandalisme S5, polyester glacé argent S2 et glacé blanc S4
- Emballage : 1 bobine. Diamètre du coeur :

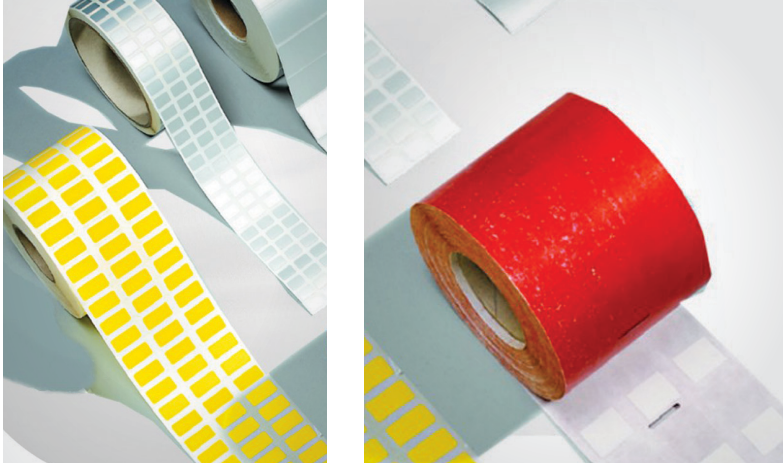
38 ou 76 mm (1,496 ou 2,992 po)

- Étiquettes en polyester, 1 ou 3 rangées d'étiquettes par rouleau (perforées pour détacher), dia. du coeur : 38 mm (1,496 po), 5 bobines/boîte

N° de cat. Argent glacé S2	N° de cat. Blanc glacé S4	N° de cat. Film S5	Dimensions		Rangées d'étiquettes	Étiquettes/ bobine
			mm	po		
PLT8K101S28-4/3	PLT8K101S49-5/3	PLT8K101S58-6/3	15 x 6	0,591 x 0,236	3	10 000
PLT8K102S28-4/3	PLT8K102S49-5/3	PLT8K102S58-6/3	18 x 6,5	0,709 x 0,256	3	10 000
PLT8K103S28-4/3	PLT8K103S49-5/3	PLT8K103S58-6/3	18 x 9	0,709 x 0,354	3	10 000
PLT8K106S28-4/3	PLT8K106S49-5/3	PLT8K106S58-6/3	20 x 8	0,787 x 0,315	3	10 000
PLT8K105S28-4	PLT8K105S49-5	PLT8K105S58-6	25,4 x 12,7	1 x 0,5	1	2 000
PLT8K105S28-4/3	PLT8K105S49-5/3	PLT8K105S58-6/3	25,4 x 12,7	1 x 0,5	3	10 000
PLT8K108S28-4	PLT8K108S49-5	PLT8K108S58-6	26 x 10	1,024 x 0,394	1	2 000
PLT8K108S28-4/3	PLT8K108S49-5/3	PLT8K108S58-6/3	26 x 10	1,024 x 0,394	3	10 000
PLT8K109S28-4/3	PLT8K109S49-5/3	PLT8K109S58-6/3	26,5 x 17,5	1,043 x 0,689	1	5 000
PLT8K104S28-4	PLT8K104S49-5	PLT8K104S58-6	30 x 20	1,181 x 0,787	3	2 000
PLT8K104S28-4/3	PLT8K104S49-5/3	PLT8K104S58-6/3	30 x 20	1,181 x 0,787	1	6 000
PLT8K111S28-4	PLT8K111S49-5	PLT8K111S58-6	32 x 9,5	1,260 x 0,374	3	2000
PLT8K111S28-4/3	PLT8K111S49-5/3	PLT8K111S58-6/3	32 x 9,5	1,260 x 0,374	1	10 000
PLT8K115S028-4	PLT8K115S49-5	PLT8K115S58-6	38 x 19	1,496 x 0,748	1	2 000
PLT8K121S28-4	PLT8K121S49-5	PLT8K121S58-6	45 x 23	1,772 x 0,906	1	2 000
PLT8K130S28-4	PLT8K130S49-5	PLT8K130S58-6	50 x 23	1,969 x 0,906	1	2 000
PLT8K134S28-4	PLT8K134S49-5	PLT8K134S58-6	60 x 36	2,362 x 1,417	1	1 000
PLT8K135S28-4	PLT8K135S49-5	PLT8K135S58-6	65 x 35	2,559 x 1,378	1	1 000
PLT8K133S28-4	PLT8K133S49-5	PLT8K133S58-6	65 x 53	2,559 x 2,087	1	750
PLT8K136S28-4	PLT8K136S49-5	PLT8K136S58-6	70 x 48	2,756 x 1,890	1	1 000
PLT8K139S28-4	PLT8K139S49-5	PLT8K139S58-6	89 x 82	3,504 x 3,228	1	500
PLT8K140S28-4	PLT8K140S49-5	PLT8K140S58-6	101,6 x 23	4 x 0,906	1	2 000
PLT8K137S28-4	PLT8K137S49-5	PLT8K137S58-6	101,6 x 48	4 x 1,890	1	1 000
PLT8K138S28-4	PLT8K138S49-5	PLT8K138S58-6	101,6 x 74	4 x 2,913	1	500
PLT8K141S28-4	PLT8K141S49-5	PLT8K141S58-6	101,6 x 150	4 x 5,906	1	300

MTX-MK10-KIT1

Informations sur les produits et les commandes



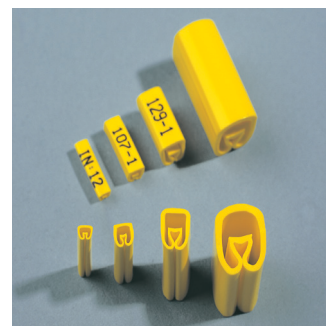
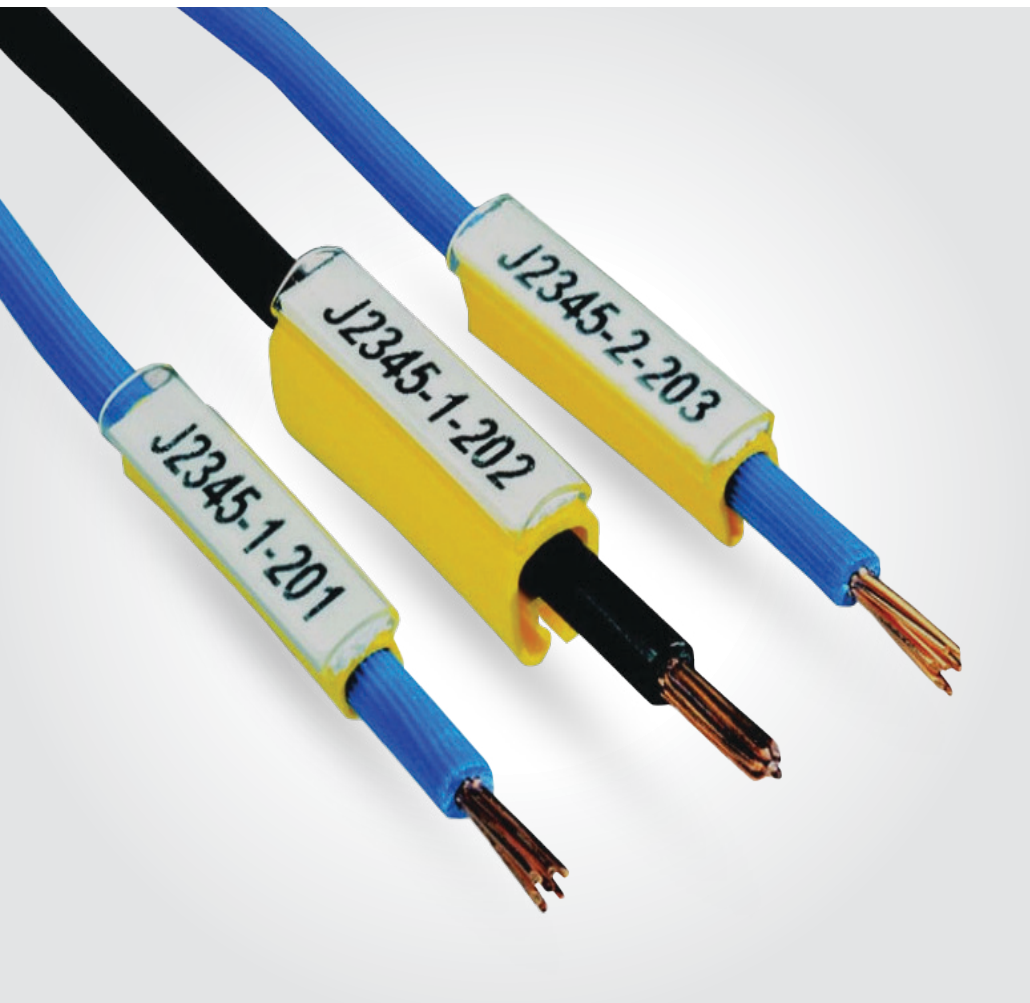
Étiquettes en polyester pour impression thermique (suite)

- Impression par transfert thermique, déchets retirés, coins arrondis
- Matériau : polyester séries SO-5 et S7, jaune mat SO, blanc S3, argent S1 et film antivandalisme S5, polyester glacé argent S2 et glacé blanc S4
- Emballage : 1 bobine. Diamètre du coeur : 38 mm ou 76 mm (1,496 po ou 2,992 po)
- Étiquettes en polyester, 1 ou 3 rangées d'étiquettes par rouleau (perforées pour détacher), dia. du coeur : 38 mm (1,496 po), 5 bobines/boîte

N° de cat. SO Jaune matte	N° de cat. S1 Argent Matte	N° de cat. S3 Blanc matte	Dimensions mm	Dimensions po	Rangées d'étiquettes	Étiquettes/ bobine
PLT8K101S04-1/3	PLT8K101S18-3/3	PLT8K101S39-2/3	15 x 6	0,591 x 0,236	3	10 000
PLT8K102S04-1/3	PLT8K102S18-3/3	PLT8K102S39-2/3	18 x 6,5	0,709 x 0,256	3	10 000
PLT8K103S04-1/3	PLT8K103S18-3/3	PLT8K103S39-2/3	18 x 9	0,709 x 0,354	3	10 000
PLT8K106S04-1/3	PLT8K106S18-3/3	PLT8K106S39-2/3	20 x 8	0,787 x 0,315	3	10 000
PLT8K105S04-1	PLT8K105S18-3	PLT8K105S39-2	25,4 x 12,7	1 x 0,5	1	2 000
PLT8K105S04-1/3	PLT8K105S18-3/3	PLT8K105S39-2/3	25,4 x 12,7	1 x 0,5	3	10 000
PLT8K108S04-1	PLT8K108S18-3	PLT8K108S39-2	26 x 10	1,024 x 0,394	1	2 000
PLT8K108S04-1/3	PLT8K108S18-3/3	PLT8K108S39-2/3	26 x 10	1,024 x 0,394	3	10 000
PLT8K109S04-1/3	PLT8K109S18-3/3	PLT8K109S39-2/3	26,5 x 17,5	1,043 x 0,689	1	5 000
PLT8K104S04-1	PLT8K104S18-3	PLT8K104S39-2	30 x 20	1,181 x 0,787	3	2 000
PLT8K104S04-1/3	PLT8K104S18-3/3	PLT8K104S39-2/3	30 x 20	1,181 x 0,787	1	6 000
PLT8K111S04-1	PLT8K111S18-3	PLT8K111S39-2	32 x 9,5	1,260 x 0,374	3	2 000
PLT8K111S04-1/3	PLT8K111S18-3/3	PLT8K111S39-2/3	32 x 9,5	1,260 x 0,374	1	10 000
PLT8K115S04-1	PLT8K115S18-3	PLT8K115S39-2	38 x 19	1,496 x 0,748	1	2 000
PLT8K121S04-1	PLT8K121S18-3	PLT8K121S39-2	45 x 23	1,772 x 0,906	1	2 000
PLT8K130S04-1	PLT8K130S18-3	PLT8K130S39-2	50 x 23	1,969 x 0,906	1	2 000
PLT8K134S04-1	PLT8K134S18-3	PLT8K134S39-2	60 x 36	2,362 x 1,417	1	1 000
PLT8K135S04-1	PLT8K135S18-3	PLT8K135S39-2	65 x 35	2,559 x 1,378	1	1 000
PLT8K133S04-1	PLT8K133S18-3	PLT8K133S39-2	65 x 53	2,559 x 2,087	1	750
PLT8K136S04-1	PLT8K136S18-3	PLT8K136S39-2	70 x 48	2,756 x 1,890	1	1 000
PLT8K139S04-1	PLT8K139S18-3	PLT8K139S39-2	89 x 82	3,504 x 3,228	1	500
PLT8K140S04-1	PLT8K140S18-3	PLT8K140S39-2	101,6 x 23	4 x 0,906	1	2 000
PLT8K137S04-1	PLT8K137S18-3	PLT8K137S39-2	101,6 x 48	4 x 1,890	1	1 000
PLT8K138S04-1	PLT8K138S18-3	PLT8K138S39-2	101,6 x 74	4 x 2,913	1	500
PLT8K141S04-1	PLT8K141S18-3	PLT8K141S39-2	101,6 x 150	4 x 5,906	1	300

Commandez par multiples de 25.

Minitraceur MTX-MK1



Minitraceur MTX-MK1

01 Système complet de marquage personnalisé sur site pour câbles, fils, borniers et composants

02 Clavier, afficheur et modules préprogrammés de produits, tous faciles à utiliser

03 Économies de temps et d'argent pour les travaux à production limitée et la préparation de marqueurs supplémentaires combinées à la livraison rapide de marqueurs personnalisés par Partex

04 Traceur conçu pour l'impression sur site de petits et moyens volumes de marqueurs



01



02



03



04

Minitraceur MTX-MK1

Système de marquage au minitraceur

Conception

Le système de marquage MTX-MK1 compte un stylo traceur et des cases pour les marqueurs Partex vierges (neutres) qui servent à l'identification de fils, câbles, composants et borniers. Les données de marquage sont entrées au clavier et transférées au stylo traceur par l'intermédiaire du câble MTX-MK1-Cable (RS232). Les cases sont chargées rapidement de marqueurs individuels coupés ou de bandes de marqueurs. Alimenté par bloc-pile, ce système est à la fois pratique et polyvalent pour le marquage sur site. Pour usage avec PC, utilisez la cassette de programmation qui sert d'interface entre le câble RS232 (MTX MK1 Cable) et le PC.

Alimentation

120/240 V

Clavier

Clavier industriel standard nord-américain

Grosseurs des caractères

Choix de trois hauteurs (petits, moyens, grands) et de trois largeurs (minces, ordinaires et larges) de caractères. La hauteur des caractères est automatiquement adaptée au type de marqueur et au nombre indiqué de lignes. Le nombre de caractères qui peut être imprimé par ligne paraît à l'afficheur. Avec le programme, il est possible d'augmenter ou de réduire la grosseur des caractères.

Stylos traceurs

Stylos de rechange (encre à graver) pour le marquage de produits Partex. Stylos à bout feutre pour la vérification. Sur les marqueurs en Zerex, utilisez exclusivement le stylo à dessin à pointe de 0,25 mm avec de l'encre Zerex de Partex.

Résistance

Les produits destinés au minitraceur MK1 sont testés par le Swedish National Test and Research Institute selon les critères du Programme de vérification des produits Partex.

Mitraceur MTX-MK1

Applications

01 Borniers identifiés d'onglets PP

02 Onglet PP protégé d'un manchon PTC et monté sur un câble CAT 5

03 Composant identifié d'un onglet PPA



01



02



03

Informations sur les produits et les commandes

N° de cat.	Description	Largeur des onglets	Longueur/bobine compactdisc
PP-04600SN	Onglet plat; convient aux manchons PT+, PTC et PTM	4,6 mm	15 m
PP-09000SN	Onglet plat; convient aux manchons PM	9,0 mm	18 m
PP-06300SN9	Onglet plat; convient aux borniers Phoenix UT2.5, UTTB2.5, ST4, DT2.5, QTC et DT12.5	6,3 mm	15 m
PP-10000SN9	Onglet plat; convient aux borniers Entrelecs	10,2 mm	15 m
PP-11000SN9	Onglet plat; convient aux borniers Wagos Topjobs	11,0 mm	12 m
PPA09000SN	Onglet plat à endos adhésif	9,0 mm	10 m

Fiche technique — Ruban adhésif PPA

Matériau	Pelage immédiat (N/cm)	Pelage après 14 jours (N/cm)
Acier	13,5	14,8
Aluminium	9,4	12,4
ABS	10,9	13,7
PC	13,5	13,8
PS	10,5	12,2
PET	9,4	10,7
PVC	9,3	13,5
PP	6,9	8,7
PE	5,5	5,8
Résistance thermique		Valeur
Usage à court terme		70 °C
Usage à long terme		60 °C
Propriétés mécaniques		Valeur
Résistance à la traction		57,5 N/15 mm
Allongement		20 - 55%

Minitraceur MTX-MK1

Accessoires



Case pour marqueurs

Imprimante portable

- Lorsque le bloc-pile est chargé à pleine capacité, le minitraceur fonctionne durant une période maximale de deux heures.
- La recharge prend deux heures.

Poids et dimensions

- Imprimante : 2,2 kg (378 mm x 190 mm x 65 mm)
- Câble : 3,5 m
- Poids total (mallette et nécessaire) : 6 kg (540 x 440 x 120 mm)

N° de cat.	Description	Grosseur/Produit
MTX-MK1	Traceur	Le kit standard MTX-MK1 comprend un traceur, malette de transport, une cartouche de recharge d'encre MTX-MK1-Refill, un stylo traceur MTX-MK1-PEN-035, l'unité de puissance et le manuel sur disque compact
MTX-MK1-PEN-018	Stylo traceur	0,18 mm
MTX-MK1-PEN-025	Stylo traceur	0,25 mm
MTX-MK1-PEN-035	Stylo traceur	0,35 mm
MTX-MK1-PEN-050	Stylo traceur	0,50 mm
MTX-MK1-PEN-070	Stylo traceur	0,70 mm
MTX-MK1-PEN-100	Stylo traceur	1,00 mm
MTX-MK1-REFILL	Cartouche de recharge d'encre	5 x 1 ml
MTX-MK1-CF	Dissolvant nettoyant	10 ml
MTX-MK1-CF	Cartouche de nettoyage	2 x 10 ml
MTX-MK1-CUP	Bac de nettoyage	-
MTX-MK1-PAPLUS02	Case pour marqueurs	PAPLUS02/PAZPLUS02
MTX-MK1-PAPLUS10	Case pour marqueurs	PAPLUS1/PAZPLUS1
MTX-MK1-PAPLUS1ST	Case pour marqueurs	PAPLUS1 STRIPS

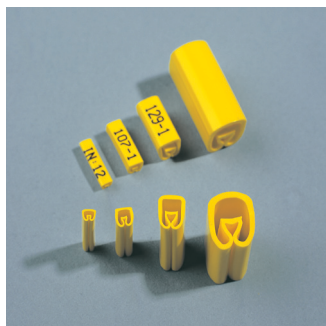
N° de cat.	Description	Grosseur/Produit
MTX-MK1-PK2	Case pour marqueurs	PK2
MTX-MK1-PKZ2	Case pour marqueurs	PKZ
MTX-MK1-PC10	Case pour marqueurs	PC10
MTX-MK1-PC20	Case pour marqueurs	PC20
MTX-MK1-PC40	Case pour marqueurs	PC40
MTX-MK1-PFC	Case pour marqueurs	PFC
MTX-MK1-POH	Case pour marqueurs	POH
MTX-MK1-PS	Case pour marqueurs	PS
MTX-MK1-TX	Case pour marqueurs	TX-96XXX
MTX-MK1-PGM-USB	Cassette de programmation	-
MTX-MK1-PGM-PFC.V1	Cassette de programmation	PFC
MTX-MK1-PGM-PO.USB	Cassette de programmation	PO
MTX-MK1-PGM-FU	Mise à niveau du fichier données	-
MTX-MK1-ACCU	Bloc-pile	PP60
MTX-MK1-CABLE	Câble données	RS232

Minitraceur MTX-MK1

MTX-MK1 — Bagues-repères PAPLUS, PAZPLUS

—
01 Bagues-repères
précoupées « AN »

—
02 Bagues-repères
en bandes « PN »



01



02

N° de cat. Bagues-repères vierges (neutres)	AWG	Longueur (mm)	Marqueurs/case	Emballage	Type de case
PAPLUS02015ANØ	22-16	15	18	200/sac	MTXMK102
PAPLUS02021ANØ	22-16	21	18	200/sac	MTXMK102
PAPLUS02027ANØ	22-16	27	18	200/sac	MTXMK102
PAPLUS10015ANØ	16-11	15	18	200/sac	MTXMK110
PAPLUS10021ANØ	16-11	21	18	200/sac	MTXMK110
PAPLUS10027ANØ	16-11	27	18	200/sac	MTXMK110
PAPLUS20015ANØ	13-5	15	11	100/sac	MTXMK120
PAPLUS20021ANØ	13-5	21	11	100/sac	MTXMK120
PAPLUS20027ANØ	13-5	27	11	100/sac	MTXMK120
PAPLUS20036ANØ	13-5	36	11	100/sac	MTXMK120
PAPLUS20042ANØ	13-5	42	11	100/sac	MTXMK120
PAPLUS30015ANØ	5-	15	9	20/sac	MTXMK130
PAPLUS30021ANØ	5-	21	9	20/sac	MTXMK130
PAPLUS30027ANØ	5-	27	9	20/sac	MTXMK130

Ø = Ø Couleurs des bagues-repères selon le code couleur international

A = bague-repère précoupée

N = bague-repère vierge (neutre)

Pour obtenir des bagues-repères sans halogène, remplacez le préfixe PAPLUS par PAZPLUS

Exemple : PAPLUS02015AN4 indique une bague-repère vierge (neutre) précoupée jaune de 15 mm

N° de cat. Bagues-repères vierges (neutres)	AWG	Longueur/bande	Bandes x Bagues = Quantité/case	Bandes x Bagues = Quantité/carton	Type de case
PAPLUS02015PNØ	22-16	12 x 15 = 180	4 x 12 = 48	CT/84 X 12 = 1 008	MTX-MK1-PAPLUS02ST*
PAPLUS02021PNØ	22-16	9 x 21 = 189	4 x 9 = 36	CT/112 X 9 = 1 008	MTX-MK1-PAPLUS02ST*
PAPLUS02027PNØ	22-16	7 x 27 = 189	4 x 7 = 28	CT/143 X 7 = 1 001	MTX-MK1-PAPLUS02ST*
PAPLUS02036PNØ	22-16	5 x 36 = 180	4 x 5 = 20	CT/150 X 5 = 750	MTX-MK1-PAPLUS02ST*
PAPLUS02042PNØ	22-16	4 x 42 = 168	4 x 4 = 16	CT/150 X 4 = 600	MTX-MK1-PAPLUS02ST*
PAPLUS10015PNØ	16-11	12 x 15 = 180	4 x 12 = 48	CT/84 X 12 = 1 008	MTX-MK1-PAPLUS1ST*
PAPLUS10021PNØ	16-11	9 x 21 = 189	4 x 9 = 36	CT/112 X 9 = 1 008	MTX-MK1-PAPLUS1ST*
PAPLUS10027PNØ	16-11	7 x 27 = 189	4 x 7 = 28	CT/130 X 7 = 910	MTX-MK1-PAPLUS1ST*
PAPLUS10036PNØ	16-11	5 x 36 = 180	4 x 5 = 20	CT/130 X 5 = 650	MTX-MK1-PAPLUS1ST*
PAPLUS10042PNØ	16-11	4 x 42 = 168	4 x 4 = 16	CT/130 X 4 = 520	MTX-MK1-PAPLUS1ST*

* Pour tracer sur du Zerex, il est recommandé d'utiliser un stylo à dessin à pointe de 0,25 mm

K = Carton, P = Bande, N = Vierge (neutre), A = Bagues-repères précoupées en sacs

Ø Couleurs de bagues-repères PA selon le code couleur international. Bagues-repères sans halogène PAZ en jaune et blanc. Autres couleurs offertes. Pour les détails consultez le bureau des ventes ABB de votre région

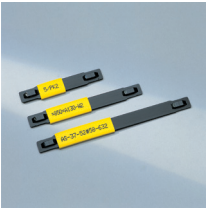

Matériaux : PAPLUS = PVC flexible, PAZPLUS = Zerex flexible

Pour obtenir des bagues-repères sans halogène, remplacez le préfixe PAPLUS par PAZPLUS

Exemple : PAPLUS02015PN4 indique une bande de 12 bagues-repères vierges (neutres) jaunes de 15 mm

Minitraceur MTX-MK1

MTX-MK1 – Marqueurs pour câbles : PK, PKZ

	N° de cat.	Long. de marqueur (mm)	Marqueurs/case	Marqueurs/emballage	N° de cat. Case	Supports Partex à utiliser
	PK-20015ANØ	15	10	20	MTX-MK1-PK2	Supports SMOH PK-20021ANØ 21 (voir en page E53)
	PK-20021ANØ	21	10	20	MTX-MK1-PK2	
	PK-20027ANØ	27	10	20	MTX-MK1-PK2	
	PK-20Q25ANØ	25	10	20	MTX-MK1-PK2	Attaches pour câbles PK-20Q40ANØ 40 (voir en page E53)
	PK-20Q40ANØ	40	10	20	MTX-MK1-PK2	
	PK-20021PNØ	21	3 x 9 = 27	9 x 50	MTX-MK1-PK2ST	Supports SMOH (voir en page E53)
	PK-20027PNØ	27	3 x 7 = 21	7 x 50	MTX-MK1-PK2ST	
	PK-20036PNØ	36	3 x 5 = 15	5 x 50	MTX-MK1-PK2ST	
	PK-20057PNØ*	57	3 x 3 = 9	3 x 50	MTX-MK1-PK2ST	
	PK-20084PNØ**	84	3 x 2 = 6	2 x 50	MTX-MK1-PKZ2	

Ø Couleurs : 4 = Jaune; 9 = Blanc. Autres couleurs offertes. Pour les détails, consultez le bureau des ventes ABB de votre région

* Bandes de 3 marqueurs semi-coupés

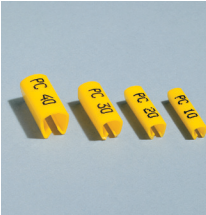
** Bandes de 2 marqueurs semi-coupés

Matériau : PK = PVC flexible (PKZ = Zerex flexible)

Pour obtenir des marqueurs sans halogène, remplacez le préfixe PK par PKZ. Exemple : PK20021AN4 indique un marqueur jaune de 21 mm

MTX-MK1– Bagues-repères pour fils : PC

- Bagues-repères ouvertes pour fils déjà raccordés
- Installation solide assurée par des barbillons
- Installation rapide par enclenchement
- Outils offerts pour installation en emplacements difficiles d'accès

	N° de cat.	AWG	Longueur de bague-repère (mm)	Bagues-repères par case	Emballage	N° de cat. Case
	PC10015ANØ	22-16	15	18	100/sac	MTX-MK1-PC10
	PC10021ANØ	22-16	21	18	100/sac	MTX-MK1-PC10
	PC10027ANØ	22-16	27	18	100/sac	MTX-MK1-PC10
	PC20015ANØ	16-12	15	18	100/sac	MTX-MK1-PC20
	PC20021ANØ	16-12	21	18	100/sac	MTX-MK1-PC20
	PC20027ANØ	16-12	27	18	100/sac	MTX-MK1-PC20
	PC40021ANØ	11-10	21	18	100/sac	MTX-MK1-PC40
	PC40027ANØ	11-10	27	18	100/sac	MTX-MK1-PC40
	PC40036ANØ	11-10	36	18	100/sac	MTX-MK1-PC40

Ø Couleurs : 4 = Jaune; 9 = Blanc. Exemple : PK20021AN4 indique une bague-repère jaune de 21 mm

Minitraceur MTX-MK1

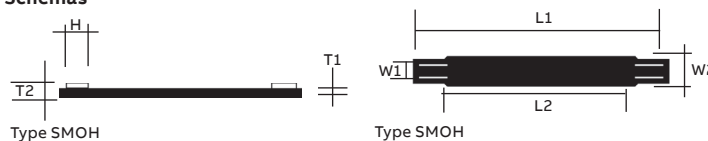
MTX-MK1 – Plaquette de support ou marqueur : SMOH



- Plaquette de support pour marqueurs PO/POZ/ PK/PKZ
- Aucun outil nécessaire à l'installation
- Se fixe facilement avec des attaches pour câbles Ty-Rap
- Les plaquettes de support SMOH peuvent servir de marqueurs et être marquées avec un stylo marqueur Ty Rap WT163M-1 (noir)

N° de cat.	Largeur (W1) mm (po)	Largeur (W2) mm (po)	Épaisseur (T1) mm (po)	Épaisseur (T2) mm (po)	Longueur des passe-attaches (H) mm (po)	Longueur hors tout (L1) mm (po)	Long. surface d'inscription (L2) mm (po)	Emballage	N° de cat. Case	Plaquettes/case
SMOH-07Ø	8,2 (0,323)	9,5 (0,374)	1,0 (0,04)	3,2 (0,125)	6,0 (0,236)	60,0 (2,36)	27,0 (1,06)	100	MTX-MK1-POH	3 x 2
SMOH-12Ø	8,2 (0,323)	9,5 (0,374)	1,0 (0,04)	3,2 (0,125)	6,0 (0,236)	82,0 (3,24)	50,0 (1,97)	100	MTX-MK1-POH	3 x 2
SMOH-18Ø	8,2 (0,323)	9,5 (0,374)	1,0 (0,04)	3,2 (0,125)	6,0 (0,236)	110,0 (4,33)	75,0 (2,95)	100	MTX-MK1-POH	3 x 2
SMOH-30Ø	8,2 (0,323)	9,5 (0,374)	1,0 (0,04)	3,2 (0,125)	6,0 (0,236)	152,0 (5,98)	124,0 (4,88)	100	MTX-MK1-POH	3 x 2
SMKH10-0	9,8 (0,385)	12,0 (0,472)	1,2 (0,05)	3,3 (0,130)	-	70,0 (2,76)	60,0 (2,36)	100	MTX-MK1-POH	3 x 2
SMKH20-0	9,0 (0,354)	12,0 (0,472)	1,2 (0,05)	3,3 (0,130)	-	100,0 (3,94)	90,0 (3,54)	100	MTX-MK1-POH	3 x 2

Schémas



* Couleurs : 0 = Noir, 4 = Jaune, 9 = Blanc. Matériau : PVC rigide. Exemple : SMOH07-4 indique une plaquette jaune de 60 mm

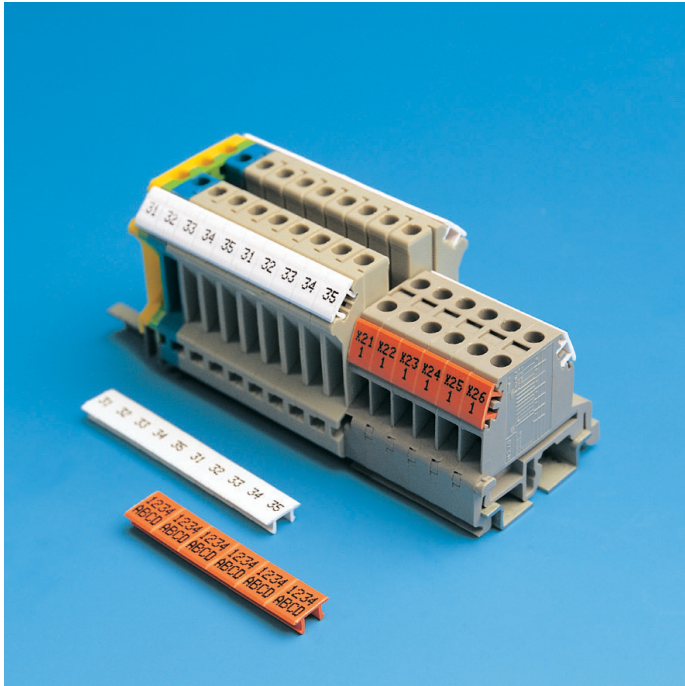
Attaches Ty-Rap recommandées



	N° de cat.	En nbr N° de cat.	Larg. corps (po)	Longueur (po)	Dia. max. de faisceau (po)	Attache de norme militaire N° de cat.	Résistance à la traction (lb)	Emb. std	Emb. nbr
Attaches standard en nylon 6/6									
	TY523M	TY23M	0,093	3,62	0,625	MS3367-4	18	100	1 000
	TYB2315M	TYB2315M	0,092	7,00	1,500	-	18	100	1 000
	TY232M	TY232M	0,086	8,00	2,000	-	18	100	1 000
	TY234M	TY234M	0,086	14,00	4,000	-	18	100	1 000
	TY24M	TY24M	0,140	5,50	1,125	MS3367-5	40	100	1 000
	TY242M	TY242M	0,140	8,19	2,000	-	40	100	1 000
	TY26M	TY26M	0,140	11,10	3,000	-	30	100	1 000
	TY244M	TY244M	0,140	14,50	4,000	-	30	100	1 000
	TY25M	TY25M	0,185	7,31	1,750	MS3367-1	50	100	1 000
	TY253M	TY253M	0,187	11,6	3,000	MS3367-7	50	100	1 000
	TY28M	TY28M	0,187	14,20	4,000	MS3367-2	50	100	1 000
Attaches en nylon 6/6 résistant aux intempéries									
	TY23MX	TY23MX	0,093	3,62	0,625	MS3367-4	18	100	1 000
	TYB2315MX	TYB2315MX	0,092	7,00	1,500	-	18	100	1 000
	TY232MX	TY232MX	0,086	8,00	2,000	-	18	100	1 000
	TY234MX	TY234MX	0,086	14,00	4,000	-	18	100	1 000
	TY24MX	TY24MX	0,140	5,50	1,125	MS3367-5	40	100	1 000
	TY242MX	TY242MX	0,140	8,19	2,000	-	40	100	1 000
	TY26MX	TY26MX	0,140	11,10	3,000	-	30	100	1 000
	TY244MX	TY244MX	0,140	14,50	4,000	-	30	100	1 000
	TY25MX	TY25MX	0,185	7,31	1,750	MS3367-1	50	100	1 000
	TY253MX	TY253MX	0,187	11,6	3,000	MS3367-7	50	100	1 000
	TY28MX	TY28MX	0,187	14,20	4,000	MS3367-2	50	100	1 000

Minitraceur MTX-MK1

MTX-MK1 — Marqueurs de borniers : TX



Conception

Marquage du bornier avec de solides crochets pour installation sécuritaire par enclenchement.

(TX-96 correspond à Phoenix, Entrelecs, Wagos et TX-61051 correspond à Weidmüller, Conta-Clip et autres avec un conception similaire)

Matériau

PVC rigide, sans cadmium, formulé par Partex

Couleurs

Blanc ou orange

Gamme de températures

Permanence de forme entre -30 et +60 °C
(-22 à +140 °F) (PVC)

N° de cat.	Pour blocs de largeur (B1) (mm)	Hauteur (H) (mm)	Marqueurs/bande	Bandes/case	Longueur (B2) 10 marqueurs	N° de cat. Case
TX-96050PNØ	5,0	9,6	6	1 x 10	50,0	MTX-MK1-TX
TX-96052PNØ	5,2	9,6	6	1 x 10	52,0	MTX-MK1-TX
TX-96060PNØ	6,0	9,6	6	1 x 10	60,0	MTX-MK1-TX
TX-96062PNØ	6,2	9,6	6	1 x 10	62,0	MTX-MK1-TX
TX-96073PNØ	7,3	9,6	6	1 x 10	73,0	MTX-MK1-TX
TX-96080PNØ	8,0	9,6	6	1 x 10	80,0	MTX-MK1-TX
TX-96082PNØ	8,2	9,6	6	1 x 10	82,0	MTX-MK1-TX
TX-96100PNØ	10,0	9,6	6	1 x 10	100,0	MTX-MK1-TX
TX-96102PNØ	10,2	9,6	6	1 x 10	102,0	MTX-MK1-TX
TX-96120PNØ	12,0	9,6	6	1 x 10	72,0 (6 marqueurs))	MTX-MK1-TX
TX-96141PNØ	14,1	9,6	3	1 x 10	84,5 (6 marqueurs))	MTX-MK1-TX
TX-96151PNØ	15,1	9,6	3	1 x 10	90,6 (6 marqueurs))	MTX-MK1-TX
TX-61051PNØ	5,1	6,1	15	1 x 10	51,0	MTX-MK1-TX61

Schéma



Matériau : TX = PVC rigide

P = bande de 10 marqueurs. N = marqueur vierge (neutre)

Ø Couleurs : 3 = Orange, 9 = Blanc

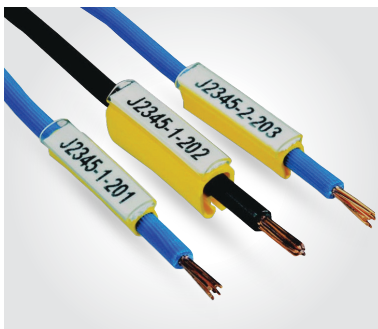
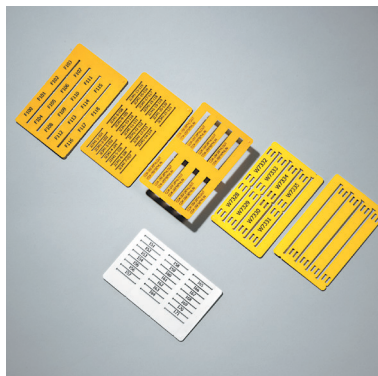
Exemple : TX-96050P9 = marqueur blanc de 5,0 mm

Les marqueurs de la série TX-96 conviennent aux borniers de marques Phoenix, Entrelecs et Wagos.

Les marqueurs de la série TX-61050 conviennent aux borniers de marques Weidmüller, Conta Clip et autres borniers de conception semblable.

Minitraceur MTX-MK1

MTX-MK1 — Système de marquage sur carte X-Card : PFC



- Onglets faciles à détacher de la carte pour montage rapide sur bagues repères précoupées ou moulées
- Onglets à placer directement dans divers systèmes de support
- Comme les onglets sont rigides, ils se montent rapidement, avant ou après le raccord des fils et câbles

N° de cat.	Description	Longueur x hauteur (mm)	Quantité par carte	Onglet		Matériau	Système de support adapté
				Quantité par boîte			
PFC04212KAØ	Onglet pour fils	12 x 4,2	21	525		ABS	PTPLUS (voir en page E65)
PFC04215KAØ	Onglet pour fils	15 x 4,2	21	525		ABS	
PFC04218KAØ	Onglet pour fils	18 x 4,2	21	525		ABS	
PFC04221KAØ	Onglet pour fils	21 x 4,2	21	525		ABS	
PFC04230KAØ	Onglet pour fils	30 x 4,2	14	350		ABS	
PFC07533KAØ	Onglet pour câbles	33 x 7,5	9	225		ABS	PM24 (voir en page E63)
PFC09518KAØ	Onglet pour composants / câbles	18 x 9,5	20	500		ABS	Montage avec attaches pour câbles Ty-Rap (voir en page E53)
PFC09540KAØ	Onglet pour câbles	40 x 9,5	8	200		Polyamide/PA11	
PFC09580KAØ	Onglet pour câbles	80 x 9,5	4	100		Polyamide/PA11	

Ø Couleurs: 4 Jaune, 9 Blanc.

Dimensions nominales (mm)

N° de cat.	AWG	Longueur (mm)	Largeur (mm)	Hauteur (mm)
PTPLUS02	22-16	12/15/18/21/30	5	5
PTPLUS10	16-11	12/15/18/21/30	5	7
PTPLUS20	13-5	12/15/18/21/30	6	10
PTPLUS30	5-1	12/15/18/21/30	10	19
PTPLUS40	0	15/21/30	-	-

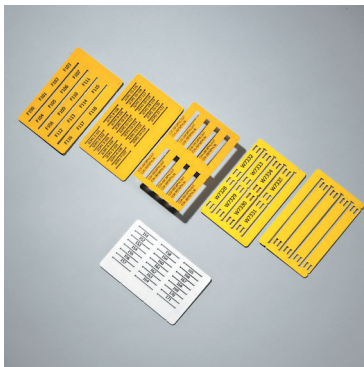
MTX-MK3

Applications



Renseignements sur les produits et les commandes

N° de cat.	Description	Contenu
MTX-MK3-CLEANKIT	Nécessaire de nettoyage pour imprimante MTX-MK3-P330	Tampon + Cartes de nettoyage + Rouleaux
MTX-MK3-CR	Rouleau de nettoyage pour imprimante MTX-MK3	Sert à dépeussier les cartes avant impression
MTX-MK3-F301E	Ruban noir F301	-
MTX-MK3-RC330	Ruban couleur RC330	-



- Le système MTX-MK3-P330 sert à plusieurs différents types de cartes pour couvrir tous les besoins de marquage de câbles, fils et composants.
- Avec l'imprimante MTX-MK3-P330, il est maintenant possible de faire l'impression en couleur si vous avez la toute dernière version du logiciel WinSign.

Renseignements sur les produits et commandes

N° de cat.	Description	Longueur x hauteur (mm)	Quantité /carte	Onglet		Matériau	Système de support adapté
				Quantité / boîte			
PFC04212KAØ	Onglet de marquage pour fils	12 x 4,2	21	525		ABS	Type PTPLUS
PFC04215KAØ	Onglet de marquage pour fils	15 x 4,2	21	525		ABS	(voir en page E65)
PFC04218KAØ	Onglet de marquage pour fils	18 x 4,2	21	525		ABS	
PFC04221KAØ	Onglet de marquage pour fils	21 x 4,2	21	525		ABS	
PFC07533KAØ	Onglet de marquage pour câbles	33 x 7,5	9	225		ABS	Type PM (voir en page E63)
PFC09518KAØ	Onglet de marquage pour composants / câbles	18 x 9,5	20	500		ABS	Attaches pour câbles
PFC09540KAØ	Onglet de marquage pour câbles	40 x 9,5	8	200		Polyamide/PA11	(voir en page E53)
PFC09580KAØ	Onglet de marquage pour câbles	80 x 9,5	4	100		Polyamide/PA11	

Ø Couleurs de cartes : 4 = Jaune, 9 = Blanc

WinSign

Logiciel WinSign

01 WinSign est un logiciel qui sert à la gestion de projets, ainsi qu'à la production et à l'impression sur site de marqueurs personnalisés

02 Ce logiciel fonctionne dans un environnement Windows avec capacité de maniement de bases de données adaptée à l'importation et à l'exportation de fichiers texte



01



02

N° de cat.

WSG-NG-UPGRADE

Information

Toute dernière version du logiciel pour la mise à niveau de votre ancienne version

Exigences du système

- Type de processeur :
 - Min. Pentium II
- Mémoire à accès direct :
 - 64 MB
- Disque dur :
 - Au moins 10 Mo d'espace libre
- Lecteur CD :
 - Oui

Environnements de fonctionnement

- Windows 98 SE (2e édition)
- Windows NT avec au moins Explorer 4.0x
- Windows ME
- Windows 2000
- Windows XP

Nous recommandons un ordinateur plus puissant parce que l'exécution des opérations sera plus rapide.

WinSign

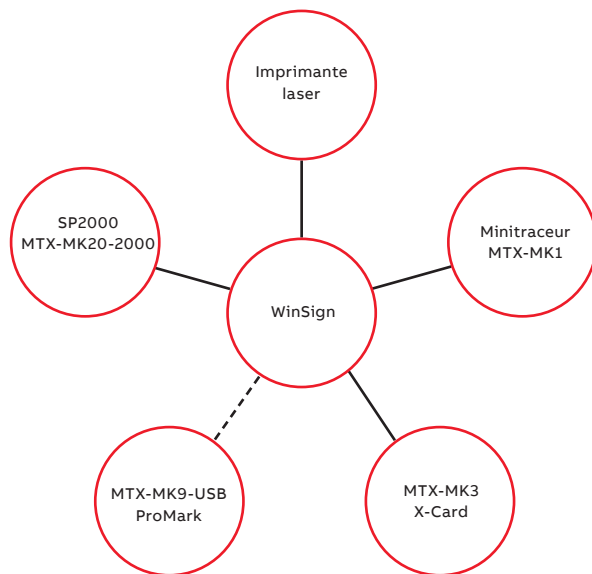
Fiche technique – Méthodes de marquage

Quelles sont les capacités WinSign ?

WinSign sert à la gestion de projets, à la production et à l'impression sur site de produits personnalisés de marquage Partex. Ce logiciel fonctionne sur une plate-forme Windows et peut importer des fichiers Excel, CAO et texte. Les informations créées dans WinSign sont mémorisées dans un format de base de données. Toutes ces fonctions sont commandées par le gestionnaire de la base de données.

WinSign vous permet de faire l'impression des seuls marqueurs dont vous avez immédiatement besoin durant l'installation d'une armoire ou autre montage. Comme l'accès aux données est rapide pour la production, les délais sont de beaucoup réduits.

Ce logiciel commande presque toutes les imprimantes de marqueurs.



Structure

Y a deux façons d'utiliser WinSign. Vous pouvez créer un projet entier avec fonction dépistage afin d'être en mesure de faire des recherches pour l'information, etc., ou vous pouvez tout simplement entrer des données en mode de marquage direct (Direct Marking) pour impression immédiate.

Quand le responsable du projet fait la création de la base de données à son bureau, il peut entrer dans WinSign toutes les données de marquage pour les différentes armoires et machines. Si l'installateur a accès à ce fichier WinSign, il peut imprimer sur le site les seuls marqueurs pour l'armoire qui est à câbler. S'il a des questions, il peut communiquer avec le responsable de projet parce que le fichier WinSign contient le nom du créateur du fichier et son numéro de téléphone.

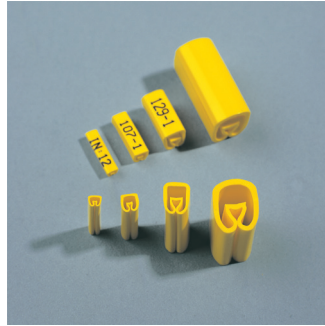
Le mode de marquage direct fonctionne de la même façon que le mode projet. Il n'est pas nécessaire d'entrer des données qui seront ultérieurement repérables. Vous pouvez imprimer l'information immédiatement à l'aide de n'importe laquelle des imprimantes Partex.

Fonctions WinSign :

- Importe les fichiers Excel qui contiennent les données de marquage et le nombre de marqueurs individuels requis
- Importe les données CAO EPLAN et ELPRO (communiquez avec le bureau des ventes ABB de votre région pour les détails)
- Génère les nombres ordinaires et alphanumériques
- Fenêtres de production uniques pour chaque imprimante/machine
- Données de marquage entrées dans une grille semblable à la grille Excel
- Mises à niveau et téléchargement : www.tnb-id.ca

WinSign

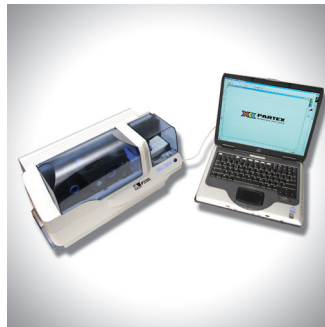
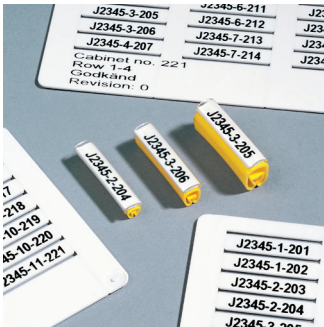
Imprimantes / Appareils commandés par WinSign



Minitraceur MTX-MK1

Système de marquage destiné à une production plus faible. Excellent pour les révisions, surtout lorsque des marqueurs multicaractères Partex ont servi à l'installation d'origine. Système portable, facile à utiliser. Fonctionne à partir de son propre clavier ou par raccordement à un PC.

- Fonctions des cases du MTK-MK1 :
 - Marquage de fils
 - Marquage de câbles
 - Marquage de positions et composants
 - Marquage de borniers

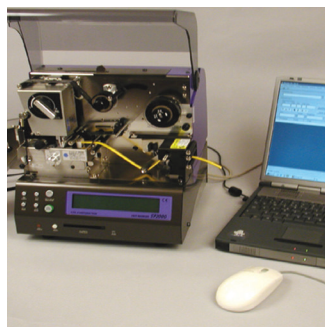
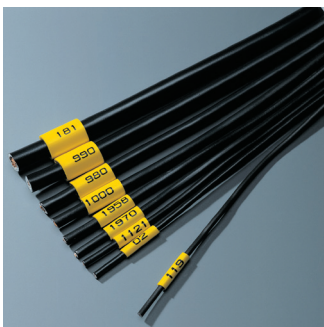


Imprimante X-Card MTX-MK3

Cette imprimante fait le transfert thermique sur des onglets de marquage montés sur des cartes de grandeur carte de crédit. Les onglets ainsi imprimés s'installent facilement dans différents systèmes de support.

- Fonctions de l'imprimante :
 - Production de marqueurs de fils
 - Production de marqueurs de composants
 - Production de marqueurs de câbles

Ce système comporte des cartes dont les onglets sont de différentes grandeurs. L'imprimante doit être utilisée avec le logiciel Partex WinSign, inclus à l'achat du système MTX-MK3.



Système de marquage MTX-MK20-SP2000

Cet appareil sert à l'impression des divers types de marqueurs. L'appareil MTX-MK20-SP2000 alimente et imprime les marqueurs avant de les couper automatiquement à la longueur désirée. Commandé de son propre clavier ou d'un PC avec logiciel WinSign. Capacité élevée de production.

- Fonctions de l'appareil :
 - Production de marqueurs de fils
 - Production de marqueurs de câbles
 - Production de marqueurs sur tubes thermorétractables

PF/PFA

Matériau d'étiquetage PF

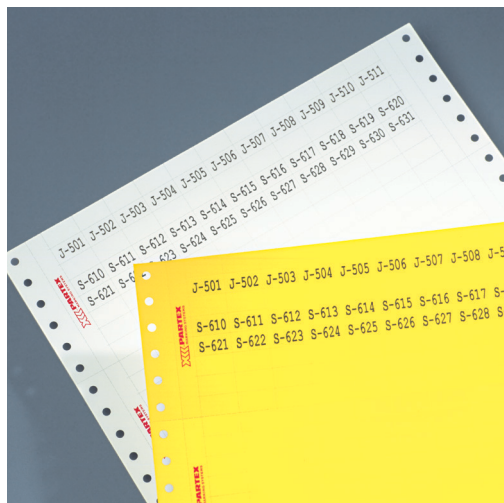
- Matériau pour étiquettes de marquage de câbles, fils, armoires et composants
- Pour systèmes de support PTPLUS, PTZPLUS et PM
- Étiquettes faciles à détacher en polyester laminé rigide, spécialement prétraité pour l'impression
- Ne contient pas d'halogène
- Impression par imprimante matricielle ou laser (HP2100/2200)
- Solution peu coûteuse à deux composants pour le marquage avant ou après le raccord des fils et câbles

Fiche technique

Conception

Le matériau PF est fourni en feuilles perforées pour l'alimentation par entraînement. Les étiquettes individuelles peuvent être détachées ou choisies de façon aléatoire pour faciliter le montage et la vue d'ensemble, ce qui permet d'alimenter les feuilles dans une imprimante laser. Un revêtement spécial de surface permet d'alimenter la même feuille plusieurs fois dans une imprimante laser. Les étiquettes de marquage PF sont destinées au montage dans des supports PTPLUS, PTZPLUS, PTC ou PM pour permettre le montage sur des fils, câbles et composants.

Matériau



Polyester laminé spécialement traité pour l'impression.

Couleurs

Feuille blanche d'un côté, jaune de l'autre.

Impression / texte

WinSign pour votre propre choix de lisibilité, nombre de caractères et de lignes requis.

Équipement d'impression

Imprimantes industrielles matricielles pour les étiquettes PF. Imprimantes laser à alimentation directe des feuilles pour les onglets de marquage PF. Logiciel d'impression Partex WinSign.

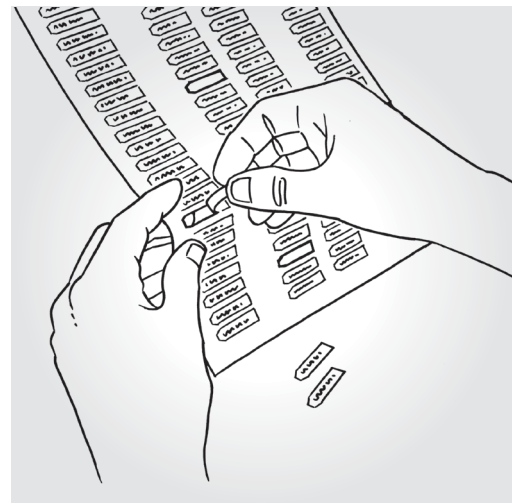
Gamme de températures

Températures de fonctionnement : -30 à +120 °C (-22 à +248 °F). À noter : ce matériau résiste aux températures nécessaires à l'impression laser.

Durabilité

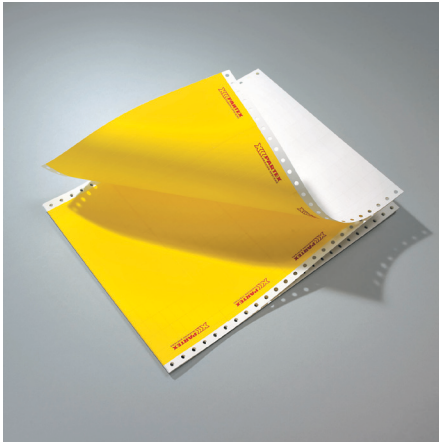
Résiste à la plupart des dissolvants.

Pour les détails d'application en environnements défavorables, consultez le bureau des ventes ABB de votre région. Vous trouverez les détails sur les systèmes de support pour les étiquettes ailleurs dans ce catalogue.



PF/PFA

Applications



Dimensions nominales en mm

N° de cat.	Hauteur (H) (mm)	Longueur (L) (mm)
PF-10015KT49	4,6	15,0
PF-10021KT49	4,6	21,0
PF-20018KT49	9,5	17,5
PF-07533KT49	7,6 – 7,8	33,0

Schéma



Dimensions et emballage

N° de cat.	Étiquettes/feuille	Feuilles/emballage	Étiquettes/emballage	Couleur	Format de papier
PF-10015KT49	66 x 12	10	7920	Jaune/ Blanc	Largeur A4, longueur 12 po
PF-10021KT49	66 x 9	10	5940		Largeur A4, longueur 12 po
PF-20018KT49	32 x 11	10	3520	Blanc	Largeur A4, longueur 12 po
PF-07533KT49	25 x 4	10	1000		Largeur A4, longueur 12 po

Les feuilles d'étiquettes PF à alimentation par entraînement destinées aux imprimantes matricielles sont jaunes d'un côté, blanches de l'autre et peuvent être imprimées d'un côté ou de l'autre. Valable seulement pour les produits PF10 OCH PF-20.
Une commande = 10 feuilles

PF/PFA

Fiche technique – Matériaux d'étiquetage PF/PFA



- Feuilles d'étiquettes auto-adhésives sans halogène pour le marquage direct de composants dans les armoires de répartition
- Modules d'étiquettes perforées d'avance en unités standardisées de 17,5 mm
- Impression au laser
- Temps d'installation jusqu'à 4 fois plus rapide que les systèmes combinés d'étiquetage

Conception

Matériau d'étiquetage auto-adhésif (adhésif sur base de papier). Feuilles de largeur A4 pliées et perforées pour entraînement par traction sur 12 po de longueur à perforations de dégagement. Les étiquettes PFA, de largeur standardisée de 17,5 mm, sont destinées au marquage de composants.

Matériau

Feuilles de polyester laminé auto-adhésif spécialement prétraité pour l'impression.

Couleurs

Blanc ou Jaune.

Gamme de températures

Températures de fonctionnement :
-30 °C et +120 °C (-22 °F à +248 °F).

À noter : ce matériau résiste aux températures nécessaires à l'impression laser.

Durabilité

Résiste à la plupart des dissolvants.

Pour les détails d'application en environnements défavorables, consultez le bureau des ventes ABB de votre région.

N° de cat.	Hauteur (mm)	Longueur (mm)
PFA20018KT	0,5	17,5

Schéma



N° de cat.	Étiquettes/feuille (lignes x colonnes)	Feuilles/emballage (12 po)	Étiquettes/emballage
PFA20018KTØ	32 x 11	10	3 520

Ø Couleurs : 4 = Jaune; 9 = Blanc
Une commande = 10 feuilles

PM

Supports PM pour marqueurs de câbles PF



- Supports transparents pour le marquage de câbles avec les étiquettes, rubans et onglets Partex des séries PF, PL, PP ou PFC
- Quatre longueurs et trois largeurs de supports couvrent la plupart des besoins de marquage
- Ces supports sont fixés et ajustés à l'aide d'attaches pour câbles Ty-Rap (attache recommandée : TY524MX)
- Les étiquettes sont faciles à insérer dans les supports pour une installation rapide et la protection des marqueurs

Fiche technique

Conception

Support de marqueurs avec trous de montage pour les attaches Ty-Rap. Deux longueurs standard en largeurs de 9 mm et 12 mm.

Convient aux étiquettes et onglets PF imprimés sur des feuilles A4 et aux onglets PFC imprimés sur cartes X-Card. Les onglets ProMark PP et les rubans PL peuvent également être utilisés. Les étiquettes ou onglets se poussent facilement dans le support pour être protégés de la poussière, des huiles, etc.

Matériau

PVC flexible, sans cadmium ni silicone, fabriqué d'après une formule spéciale.

Couleurs

Transparent

Gamme de températures

Forme permanente retenue entre -30 °C et +60 °C (-22 °F à +140 °F).

Résistance

Ce produit a été testé par le Swedish National Test and Research Institute selon le programme de vérification de produits Partex. Les propriétés suivantes lui sont associées :


- Cote d'inflammabilité : UL94-V0
- Résistance aux rayons UV : correspond à une année d'exposition extérieure dans le sud de la Suède
- Résistance aux produits chimiques : conforme aux exigences du programme de vérification des produits Partex
- Résistance aux températures et au vieillissement : conforme aux exigences du programme de vérification des produits Partex

Pour les détails d'application en environnements défavorables, consultez le bureau des ventes ABB de votre région.

PM

Méthodes de marquage

Dimensions nominales (mm)

	N° de cat.	Longueur (L)	Largeur (B1) (mm)	Épaisseur (T) (mm)	Gros. des trous (S) (mm)	Largeur (B2) (mm)
	PM-10033AN	33 mm	6	1,5	3	5
	PM-24033AN	33 mm	13,9	2,5	3,9	12,5
	PM-20066AN	66 mm	11,3	2,2	3	10
	PM-20QKNT	20 m	11,3	2,2	3	10
	PM-24KNT	20 m	13,9	2,5	-	-
	PM-24QKNT	20 m	13,9	2,5	3,9	12,5
	PM-24SNT	4 m	13,9	13,9	-	-
	PM-24QSNT	4 m	13,9	13,9	3,9	10



QKNT = Supports en bandes pré-poinçonnées à entraxes de 10 mm, 20 m au carton.

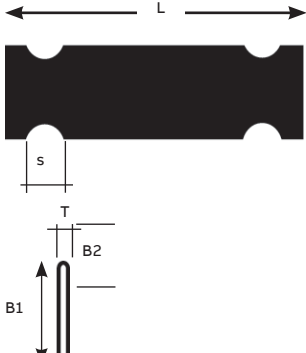
KNT = Supports en bandes non poinçonnées, 20 mètres au carton.

AN = Supports individuels coupés en longueurs standard.

QSNT = Supports en bandes pré-poinçonnées à entraxes de 100 mm sur bobine compactadisc.

SNT = Supports en bandes non poinçonnées sur bobine compactadisc.

Dimensions et emballage

	N° de cat.	Description	Nbre/emballage
Schémas 	PM-10033AN	Supports transparents PM10/33, coupés 33 mm, non triés, en sac	100 unités
	PM-20033AN	Supports transparents PM20/33, coupés 33 mm non triés, en sac	100 unités
	PM-24033AN	Supports transparents PM20/45, coupés 45 mm, non triés, en sac	100 unités
	PM-20066AN	Supports transparents PM20/66, coupés 66 mm, non triés, en sac	50 unités
	PM-24033AN	Supports transparents PM24/33, coupés 33 mm, non triés, en sac	100 unités
	PM-24066AN	Supports transparents PM24/66, coupés 66 mm, non triés, en sac	50 unités
	PM-240094AN	Supports transparents PM24/94, coupés 94 mm, non triés, en sac	50 unités
	PM-24KNT	Support transparent PM24 (carton)	20 m
	PM-24QKNT	Support transparent PM24, en bande poinçonnée (carton)	20 m
	PM-20SNT	Support transparent PM20	5 m
	PM-20QSNT	Support transparent PM20, bobine compactadisc	5 m
	PM-24SNT	Support transparent PM24, bobine compactadisc	4 m
	PM-24QSNT	Support pré-poinçonnées transparent PM24, bobine compactadisc	4 m

Accessoires

N° de cat.	Pour marqueurs indiqués	Hauteur du marqueur (mm)
------------	-------------------------	--------------------------

PTPLUS

Supports PTPLUS pour marqueurs de fils PF

- Support amélioré semblable au support PA avec pochette ovale pour les étiquettes et onglets marqueurs
- La pochette pour le marqueur est très résistante et protège le marqueur tout en le retenant
- Montage rapide et facile du marqueur d'une seule pression sur la pochette
- Le format à soufflet flexible du support permet l'installation rapide et réglable sur les fils et câbles

Fiche technique

Conception

Le PTPLUS est un support de marqueurs fermé à soufflet amélioré, avec une pochette pour les marqueurs de types PF, PFC ou PP. Ce nouveau modèle à soufflet avec rainures réduit la friction d'un maximum de 50 % lorsque le marqueur est glissé sur le fil ou le câble. Le support est transparent et se monte directement sur le fil ou le câble avant l'assemblage. Le marqueur peut être introduit dans la pochette avant ou après l'assemblage. Le support occupe très peu d'espace et les modèles PTPLUS02 et PTPLUS10 conviennent aux fils raccordés à des borniers de 5 mm de largeur.

Matériau

PVC flexible, sans cadmium ni silicone, fabriqué d'après une formule Partex.

Couleurs

Transparent

Gamme de températures

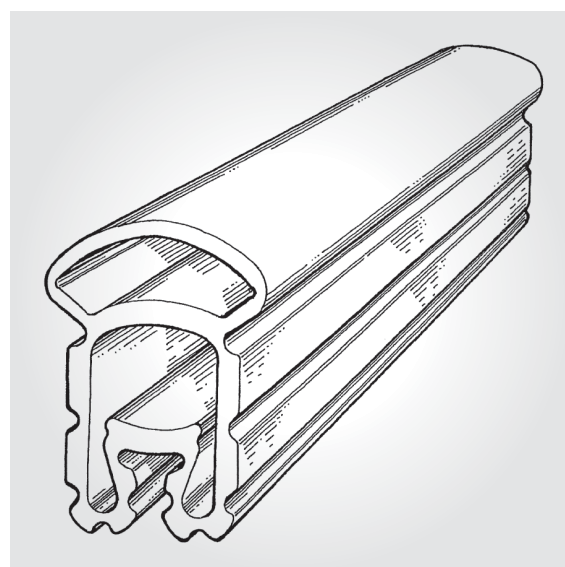
Forme permanente retenue entre -30 °C et +60 °C (-22 °F à +140 °F).

À noter : ces températures ne sont valables que pour le support.

Résistance

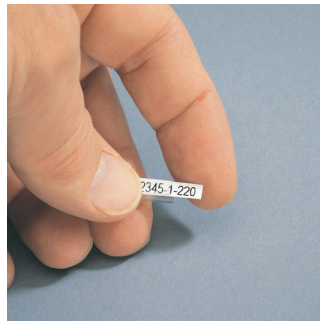
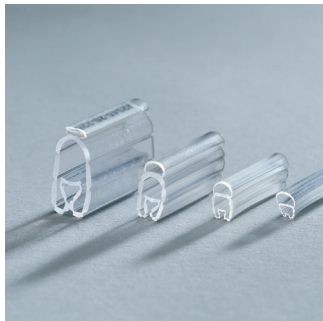
Ce produit a été testé par le Swedish National Test and Research Institute selon le programme de vérification de produits Partex et les propriétés suivantes lui sont associées :

- Cote d'inflammabilité : UL94-V0
- Résistance aux rayons UV : correspond à une année d'exposition extérieure dans le sud de la Suède
- Résistance aux produits chimiques : conforme aux exigences du programme de vérification des produits Partex (sauf l'acide pour accumulateurs)
- Résistance aux températures et au vieillissement : conforme aux exigences du programme de vérification des produits Partex



PTPLUS

Application



Dimensions nominales (mm)

	N° de cat.	AWG	Longueur	Largeur	Hauteur
Schéma 	PTPLUS02	22-16	12/15/18/21/30	5	5
	PTPLUS10	16-11	12/15/18/21/30	5	7
	PTPLUS20	13-5	12/15/18/21/30	6	10
	PTPLUS30	5-	12/15/18/21/30	10	19
	PTPLUS40	0	15/21/30	-	-

Dimensions et emballage

N° de cat.	Diamètre mm	Grandeurs de marqueurs (po)	Superficie mm ²	AWG	Supports par emballage	Pour étiquettes PF	Pour cartes PFC	Pour onglets PP
PTPLUS02012A	~1,3 – 3,0	0,051 – 0,118	~0,25 – 1,5	~ 22 – 16	200 unités	-	PFC04212	PP-04600SN
PTPLUS10012A	~2,5 – 5,0	0,098 – 0,196	~1,5 – 4,0	~ 16 – 11	200 unités	-	PFC04212	PP-04600SN
PTPLUS20012A	~4,0 – 10,0	0,157 – 0,393	~2,5 – 15,0	~ 13 – 5	100 unités	-	PFC04212	PP-04600SN
PTPLUS30012A	~8,0 – 16,0	0,314 – 0,629	~16,0 – 70,0	~ 5 – 3/0	50 unités	-	PFC04212	PP-04600SN
PTPLUS02015A	~1,3 – 3,0	0,051 – 0,118	~0,25 – 1,5	~ 22 – 16	200 unités	PF-10015	PFC04215	PP-04600SN
PTPLUS10015A	~2,5 – 5,0	0,098 – 0,196	~1,5 – 4,0	~ 16 – 11	200 unités	PF-10015	PFC04215	PP-04600SN
PTPLUS20015A	~4,0 – 10,0	0,157 – 0,393	~2,5 – 15,0	~ 13 – 5	100 unités	PF-10015	PFC04215	PP-04600SN
PTPLUS30015A	~8,0 – 16,0	0,314 – 0,629	~16,0 – 70,0	~ 5 – 3/0	50 unités	PF-10015	PFC04215	PP-04600SN
PTPLUS40015A	~16,0 – 22,0	-	~ 50,0 – 150,0	~ 0	50 unités	PF-10015	PFC04215	PP-04600SN
PTPLUS02018A	~1,3 – 3,0	0,051 – 0,118	~0,25 – 1,5	~ 22 – 16	200 unités	-	PFC04218	PP-04600SN
PTPLUS10018A	~2,5 – 5,0	0,098 – 0,196	~1,5 – 4,0	~ 16 – 11	200 unités	-	PFC04218	PP-04600SN
PTPLUS20018A	~4,0 – 10,0	0,157 – 0,393	~2,5 – 15,0	~ 13 – 5	100 unités	-	PFC04218	PP-04600SN
PTPLUS30018A	~8,0 – 16,0	0,314 – 0,629	~16,0 – 70,0	~ 5 – 3/0	50 unités	-	PFC04218	PP-04600SN
PTPLUS02021A	~1,3 – 3,0	0,051 – 0,118	~0,25 – 1,5	~ 22 – 16	200 unités	PF-10021	PFC04221	PP-04600SN
PTPLUS10021A	~2,5 – 5,0	0,098 – 0,196	~1,5 – 4,0	~ 16 – 11	200 unités	PF-10021	PFC04221	PP-04600SN
PTPLUS20021A	~4,0 – 10,0	0,157 – 0,393	~2,5 – 15,0	~ 13 – 5	100 unités	PF-10021	PFC04221	PP-04600SN
PTPLUS30021A	~8,0 – 16,0	0,314 – 0,629	~16,0 – 70,0	~ 5 – 3/0	50 unités	PF-10021	PFC04221	PP-04600SN
PTPLUS40021A	~16,0 – 22,0	-	~ 50,0 – 150,0	~ 0	50 unités	PF-10021	PFC04221	PP-04600SN
PTPLUS02030A	~1,3 – 3,0	0,051 – 0,118	~0,25 – 1,5	~ 22 – 16	200 unités	-	PFC04230	PP-04600SN
PTPLUS10030A	~2,5 – 5,0	0,098 – 0,196	~1,5 – 4,0	~ 16 – 11	200 unités	-	PFC04230	PP-04600SN
PTPLUS20030A	~4,0 – 10,0	0,157 – 0,393	~2,5 – 15,0	~ 13 – 5	100 unités	-	PFC04230	PP-04600SN
PTPLUS30030A	~8,0 – 16,0	0,314 – 0,629	~16,0 – 70,0	~ 5 – 3/0	50 unités	-	PFC04230	PP-04600SN
PTPLUS40030A	~16,0 – 22,0	0,629 – 0,866	~ 50,0 – 150,0	~ 0	50 unités	-	PFC04230	PP-04600SN